



NFC로 스마트한 건물 관리의 시작

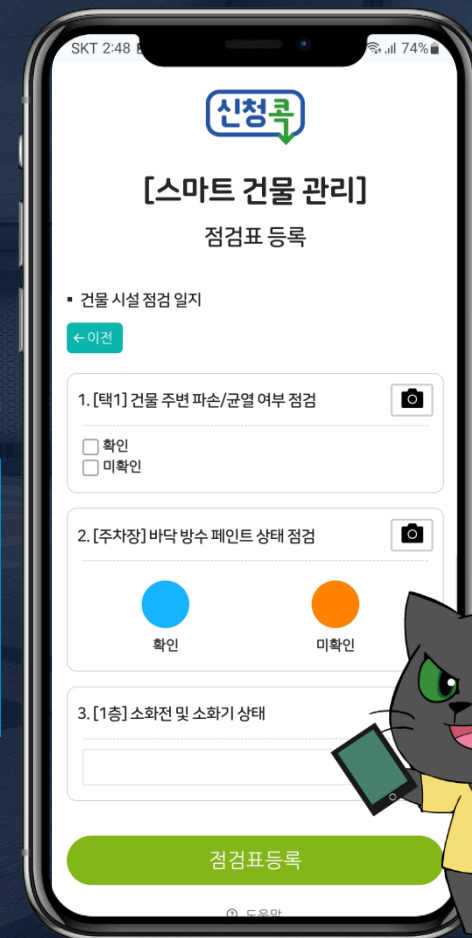
신청콧 FMS 소개서

BUSINESS INTRODUCTION

대상명 표기 위치

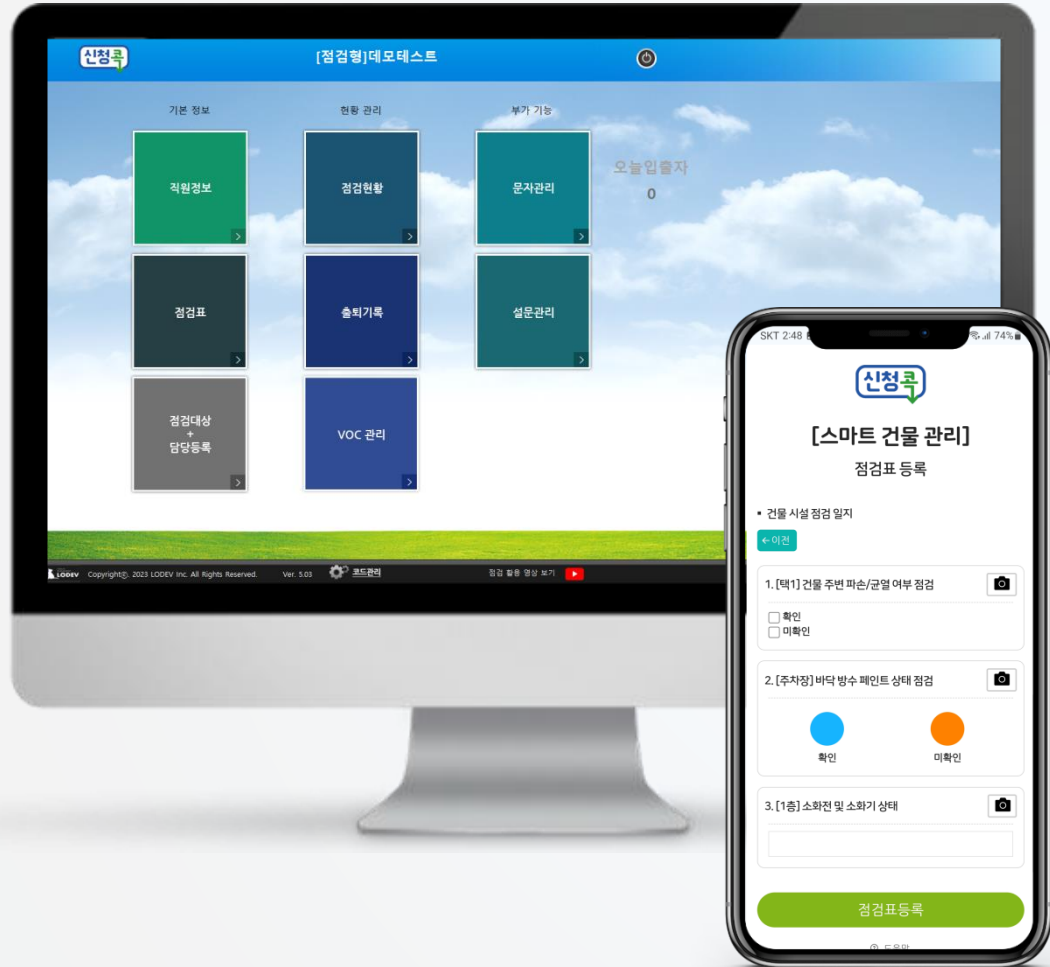
스마트 점검표

※ 스마트폰의 'NFC 일반모드' 설정 후, 태그하십시오. 도움말



01 서비스 개요

서비스 개요 서비스 소개 (점검형 | 근태관리 | 만족도 조사 | VOC | 투표형) 특징점 적용 사례



쉽고 빠른 건물 관리 시스템(FMS) FMS(건물 관리 시스템)의 새로운 표준

아직도 수기로 건물 관리 하고 계시나요?

- ✓ NFC 태그로 쉽고 간단한 스마트 점검
- ✓ 수기가 아닌 **모바일로 간편하게** 근태관리
- ✓ 정확하고 유연한 온라인 **만족도 조사**
- ✓ QR코드로 편리하게 **VOC(민원) 관리**
- ✓ SMS로 언제 어디서나 진행 가능한 **모바일 투표**



01 서비스 개요

서비스 개요 서비스 소개 (점검형 | 근태관리 | 만족도 조사 | VOC | 투표형) 특징점 적용 사례



NFC점검

NFC 태그시 건물의 시설 점검과 이용 현황 등 관리 및 이력 확인 가능



근태관리

NFC 태그시 직원 관리 및 출퇴근 관리 가능



만족도 조사

개별 SMS 발송을 통한 만족도 조사 및 결과 분석



VOC 관리

QR코드 스캔시 인증 절차 없이 자유롭게 의견 작성 가능



투표 관리

SMS 발송을 통한 개별 투표 진행 및 결과 확인

02 서비스 소개



스마트 점검 관리 시스템 (점검형)

NFC 카드를 통해 건물 전체를 점검하며 모바일로 간단하게 점검표 작성 및 실시간 관리

기능 및 특징



종이가 아닌 NFC 태그를 통해
언제 어디서나 모바일로 간단하게
점검표 작성 및 등록



문제 발생시 사진 촬영을 통해
정밀 보고 및 즉각 확인 가능



원하는 점검 항목으로
자유롭게 항목 추가 및 변경



실시간으로 가능한 점검 관리 및
점검 결과 누적을 통한 데이터 확보



직원 및 업체별 세분화 관리

프로세스



02 서비스 소개



간편한 출·퇴근 시스템 (근태관리)

등록된 직원은 NFC 카드 태그를 통해 출퇴근을 등록하며, 수집된 정보를 기반으로 직원 관리



기능 및 특징



사원증/지문이 아닌 본인 휴대폰으로 간단하게 출퇴근 인증



본인 휴대폰으로만 출퇴근 인증 가능 대리 인증 및 출석 불가



지사 및 부서별 직원 등록 관리



실시간으로 가능한 근태 관리

프로세스



02 서비스 소개



손쉬운 서베이 시스템 (만족도 조사)

개별 SMS를 통한 만족도 조사로 오류 최소화 및 서비스 향상 도모

기능 및 특징



SMS 발송으로 언제 어디서나 간편하게 참여 가능



원하는 서베이 항목 및 기간 등 맞춤형으로 설정 가능



개별 링크로 대리 참여 불가



결과 값 리포트화

프로세스



① 조사 항목 생성



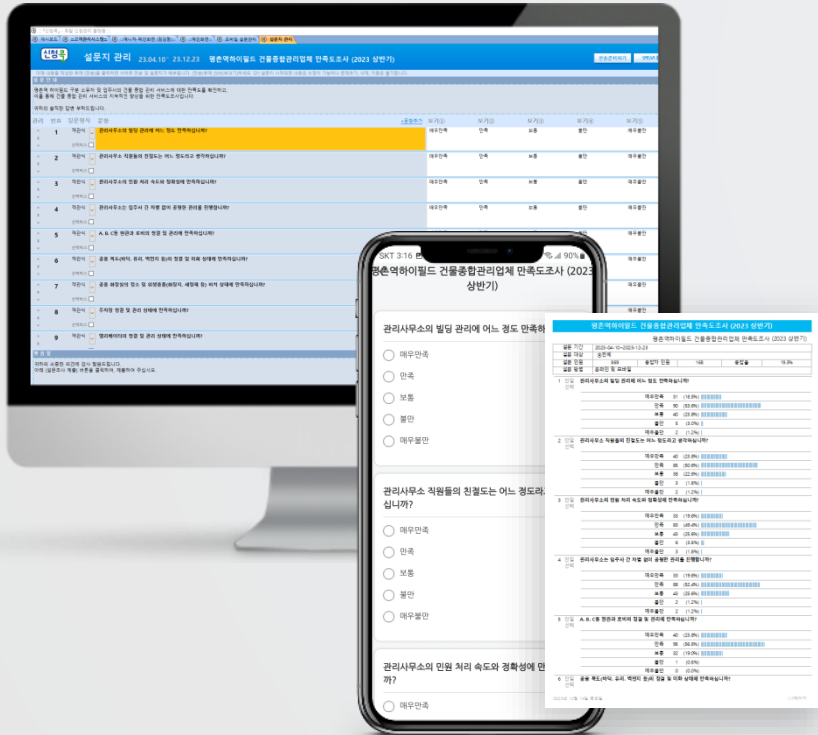
② 개별 SMS 발송



③ 조사 진행



④ 결과 보고서

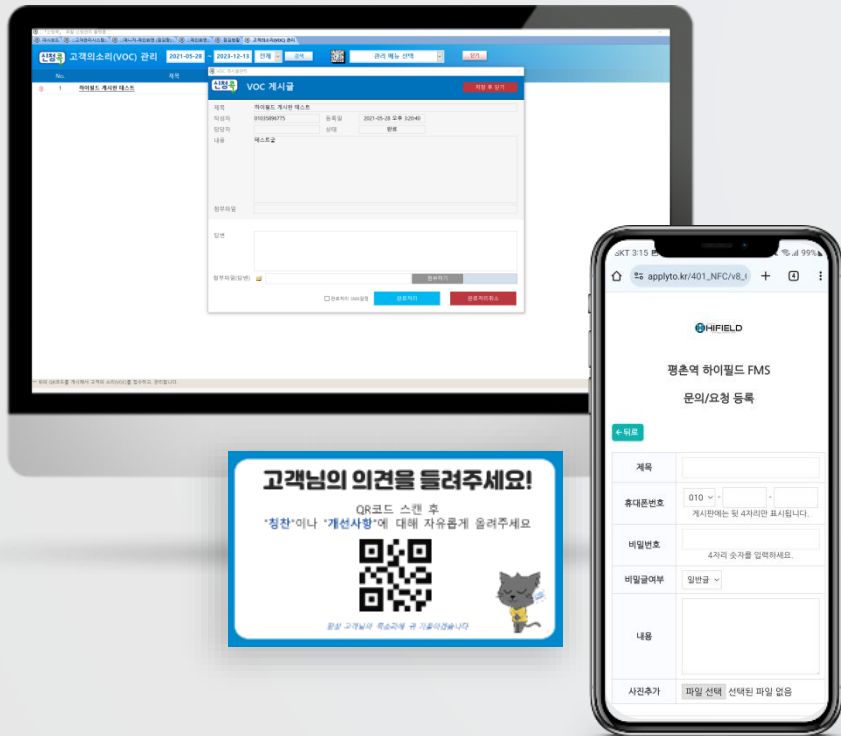


02 서비스 소개



전자화 민원관리 시스템 (VOC)

QR코드를 통해 상시 민원 관리 접수와 무인증 절차에 따라 자유롭게 민원 등록



기능 및 특징



QR코드를 통한 간단한 민원 접수



본인 인증 및 로그인 없이 자유롭게 민원 게재 가능



온라인 민원 관리로 직원의 업무 부담감 낮춤



실시간으로 가능한 민원 접수

프로세스



02 서비스 소개



언택트 투표 관리 시스템 (투표형)

개별 발송되는 SMS를 통해 모바일로 간단하게 투표 진행 및 관리



기능 및 특징



SMS 발송으로 언제 어디서나 간편하게 투표 가능



원하는 투표 방식 및 기간 등 맞춤형으로 설정 가능



개별 링크로 대리 참여 불가



투표 결과 값 리포트화

프로세스



- ① 투표 생성
- ② 개별 SMS 발송
- ③ 투표 진행
- ④ 투표 결과 확인



- 1 NFC태그 및 QR코드 스캔을 통한 간단함
- 2 언제 어디서나 모바일을 통한 편리함 제공
- 3 모바일과 PC의 연동을 통한 편의성 극대화
- 4 별도의 인증 절차 없는 간편함

- 5 실시간 점검 및 관리로 효율성 증대
- 6 맞춤형 항목 설정으로 고객 최적화
- 7 직원/업체별 세분화 관리를 통한 효율 증진
- 8 결과 보고서를 통한 서비스 향상 도모



04 적용 사례



건물 관리 시스템(FMS) 도입 (2021년 4월~)



시설 점검표

시설 작성 및 관리, 점검 항목 설정, 점검 현황 확인 등



VOC 관리

불특정 다수인 이용 고객의 소리 접수 및 관리



만족도 조사

입주 고객 및 이용 고객에게 건물 및 관리 등 만족도 조사



근태 관리

출퇴근 등록 및 관리



직원 관리

소속, 직급, 직원 정보 등



투표 관리

관리인 및 관리위원 선거 등

평촌역 하이필드

- ✓ 위치: 안양시 동안구 관양동 922번지
- ✓ 규모: 814세대 (지하2층 ~ 지상 17층)
A, B, C3개 동 (기숙사 포함)



05 회사 소개



로데브(주)는 18년 간 교육 / 문화 분야에 특화된 전문 서비스와 솔루션을 보급하고 있으며, 정부 부처와 공공기관의 정보화 사업을 통해 기술력과 기업의 신뢰를 높여 왔습니다. 100년 IT 기업을 목표로 로데브(주)는 끊임 없는 노력과 혁신을 이뤄내고 있습니다.

회사명	로데브(주)	대표자	강유희
설립일	2004.04.16	홈페이지	http://www.lodev.kr/
주소	경기도 안양시 동안구 별말로 66, B-F908 (관양동, 평촌역 하이필드)		
주요 제품	코디마스터, 신청콧, 티켓박스		
수상	2021 소비자만족 브랜드 대상 1위 2020 안양 우수중소기업 표창장 2020 교육부 에듀테크 세계화 사업 LEAD 이노베이션 그룹 위촉 2018 이러닝 우수기업 콘테스트 교육부장관상 2017 웹어워드코리아 대상		



감사합니다

