

사 천 시

공보는 공문서로서의 효력을 갖는다



선 람	기 관 의 장

제860호 2023. 11. 2.(목)

고 시

- 사천시 고시 제2023-261호 사천읍 농촌중심지 활성화사업 시행계획 변경(제5차) 고시 1
- 사천시 고시 제2023-263호 도로구역 결정(변경 또는 폐지) 고시 ----- 21
- 사천시 고시 제2023-264호 사천시 도로명 부여 및 변경 고시 ----- 22

공 고

- 사천시 공고 제2023-1454호 완사(마곡) 자연재해위험개선지구 정비사업 사업인정에 관한 주민 등의 의견청취 공고 ----- 37
- 사천시 공고 제2023-1480호 소하천의 점용허가 공고 ----- 52
- 사천시 공고 제2023-1484호 사천시 제증명 등 수수료 징수조례 일부개정조례안 입법예고 ----- 53
- 사천시 공고 제2023-1495호 사천시 공무원행동강령규칙 일부개정규칙안 입법예고 - 65

회 람										
--------	--	--	--	--	--	--	--	--	--	--

사 천 시 공 보

제860호

사천시 고시 제2023-261호

사천읍 농촌중심지 활성화사업 시행계획 변경(제5차) 고시

사천시 고시 제2020-269호(2020.8.6.)로 최초 시행계획 고시되고 사천시 고시 제2023-138(2023.6.29.)호로 최종 시행계획 변경 고시된 「사천읍 농촌중심지 활성화사업」 시행계획 변경 내용에 대하여 「농어촌정비법」 제59조 및 제61조에 따라 시행계획 변경 고시하고 일반인에게 보입니다.

2023년 11월 2일

사 천 시 장

1. 사업의 명칭 : 사천읍 농촌중심지 활성화사업
2. 사업의 목적 : 본 사업은 「농어업인 삶의 질 향상 및 농어촌지역개발촉진에 관한 특별법」 및 「농어촌정비법」에 따라 농어촌의 종합적·체계적인 개발을 통하여 농어업인의 삶의 질을 향상시키고 지역 간 균형 발전을 도모함을 그 목적으로 한다.
3. 사업비 : 8,000백만원

사 천 시 공 보

제860호

4. 주요 사업내용

가. 시행계획 변경 내용(변경없음)

사업 분야	세부사업	사업개요	사업비(백만원)	비고
			시행계획	
합 계			8,000	
기초생활기반확충			3,989	
	사천활력어울림센터	농산물판매장, 강의실, 다 어울림교육실 등	3,693	
	다목적 두레장터 조성	주차장(38면), 조경식재 등	296	
지역경관개선			1,916	
	지역공동체 놀이터 조성	어린이정원, 산책로정비 등	1,217	
	Wing-Wing특화거리 조성	정의1길, 읍내로 정비	699	
지역역량강화			774	
	교육	주민/상인 역량강화 프로그램 등	227	
	홍보마케팅	McFood 페스티벌 개최 등	150	
	컨설팅	커뮤니티 경관디자인 등	231	
	정보화	스마트 두레공동체 앱 개발 등	23	
	마을경영지원	창업지원, 센터운영지원, 회의비 등	143	
부 대 비 용			1,321	
		기본 및 실시 설계, 사업관리비 등		

5. 사업시행자 : 사천시장(위탁시행 : 한국농어촌공사 사천지사장)

6. 사업시행기간 : 당초 2017년 1월 1일 ~ 2023년 11월 30일
 변경 2017년 1월 1일 ~ 2023년 12월 31일

7. 수용 또는 사용할 토지 또는 건물의 소재지·지번·지목 및 면적, 소유권, 소유권외의 권리의 명세 및 그 소유자·권리자의 성명·주소

사 천 시 공 보

제860호

가. 토지조서(변경없음)

일련 번호	소재지		지번		지목	편입면적(㎡)			소유자		소유권 이외의 권리명세			비고
	읍	리	당초	변경		당초	변경	증감	성명	주소	성명	주소	권리의 종류 및 내용	
합 계						58,754	58,754	-						
1) 사천활력어울림센터 조성						1,452	1,452	-						
1	사천	정의	401-13	401-13	대	264	264	-	사천시					
2	〃	〃	401-14	401-14	대	91	91	-	사천시					
3	〃	〃	401-15	401-15	대	-	-	-	백**	사천읍 정의*길**				
4	〃	〃	401-21	401-21	대	-	-	-	김**	사천읍 정의*길**				
5	〃	〃	401-32	401-32	대	-	-	-	백**	사천읍 정의*길**				
6	〃	〃	402-1	402-1	대	74	74	-	사천시					
7	사천	정의	401-10	401-10	대	228	228	-	사천시					
8	〃	〃	401-11	401-11	대	105	105	-	사천시					
9	〃	〃	401-12	401-12	대	622	622	-	사천시					
10	〃	〃	401-34	401-34	대	6	6	-	사천시					
11	〃	〃	401-36	401-36	대	62	62	-	사천시					

2) 다목적두레장터 조성						1,288	1,288	-						
1	사천	정의	389-47	389-47	대	34	34	-	사천시					
2	〃	〃	389-6	389-6	대	139	139	-	사천시					
3	〃	〃	389-8	389-8	대	149	149	-	사천시					
4	〃	〃	396-1	396-1	대	93	93	-	기재부					
5	〃	〃	396-2	396-2	대	17	17	-	사천시					
6	〃	〃	396-28	396-28	대	165	165	-	기재부					
7	〃	〃	396-29	396-29	대	112	112	-	기재부					
8	〃	〃	396-30	396-30	대	5	5	-	기재부					
9	〃	〃	401-27	401-27	대	44	44	-	사천시					
10	〃	〃	401-33	401-33	대	70	70	-	사천시					
11	〃	〃	401-37	401-37	대	39	39	-	사천시					
12	〃	〃	401-38	401-38	대	4	4	-	사천시					
13	〃	〃	401-7	401-7	대	157	157	-	사천시					
14	〃	〃	401-8	401-8	대	73	73	-	사천시					
15	〃	〃	401-9	401-9	대	187	187	-	사천시					

사 천 시 공 보

제860호

일련 번호	소재지		지번		지목	편입면적(㎡)			소유자		소유권 이외의 권리명세			비고	
	읍	리	당초	변경		당초	변경	증감	성명	주소	성명	주소	권리의 종류 및 내용		
3) 지역공동체놀이터(수양공원) 조성						49,037	49,037	-							
1	사천	정의	175	175	전	480	480	-	사천시						
2	〃	〃	177	177	전	635	635	-	사천시						
3	〃	〃	211	211	대	364	364	-	사천시						
4	〃	〃	213	213	공	146	146	-	사천시						
5	〃	〃	218	218	공	175	175	-	사천시						
6	〃	〃	167-10	167-10	도	609	609	-	사천시						
7	사천	정의	167-11	167-11	도	120	120	-	사천시						
8	〃	〃	167-4	167-4	도	85	85	-	사천시						
9	〃	〃	167-5	167-5	전	40	40	-	사천시						
10	〃	〃	174-1	174-1	전	601	601	-	사천시						
11	〃	〃	174-2	174-2	도	69	69	-	사천시						
12	〃	〃	178-1	178-1	전	1,053	1,053	-	사천시						
13	〃	〃	180-5	180-5	공	80	80	-	사천시						
14	〃	〃	210-1	210-1	공	1,117	1,117	-	사천시						
15	〃	〃	210-15	210-15	공	99	99	-	사천시						
16	〃	〃	210-18	210-18	공	123	123	-	사천시						
17	〃	〃	210-2	210-2	공	807	807	-	사천시						
18	〃	〃	210-20	210-20	공	27	27	-	사천시						
19	〃	〃	210-3	210-3	공	443	443	-	사천시						
20	〃	〃	210-4	210-4	공	776	776	-	사천시						
21	〃	〃	210-6	210-6	공	256	256	-	사천시						
22	〃	〃	210-9	210-9	공	63	63	-	사천시						
23	〃	〃	212-1	212-1	공	14,218	14,218	-	사천시						
24	〃	〃	214-1	214-1	공	147	147	-	사천시						
25	〃	〃	214-2	214-2	공	510	510	-	사천시						
26	〃	〃	214-3	214-3	공	65	65	-	사천시						
27	〃	〃	214-4	214-4	공	138	138	-	사천시						
28	〃	〃	219-1	219-1	공	154	154	-	사천시						
29	〃	〃	219-2	219-2	공	265	265	-	사천시						
30	〃	〃	219-3	219-3	공	246	246	-	사천시						
31	〃	〃	219-4	219-4	공	21	21	-	사천시						
32	〃	〃	219-5	219-5	공	37	37	-	사천시						
33	〃	〃	219-6	219-6	공	23	23	-	사천시						
34	〃	〃	219-7	219-7	공	34	34	-	사천시						

사 천 시 공 보

제860호

일련 번호	소재지		지번		지목	편입면적(㎡)			소유자		소유권 이외의 권리명세			비고
	읍	리	당초	변경		당초	변경	증감	성명	주소	성명	주소	권리의 종류 및 내용	
35	사천	선인	501	501	공	685	685	-	사천시					
36	〃	〃	502	502	공	774	774	-	사천시					
37	〃	〃	503	503	공	645	645	-	사천시					
38	〃	〃	506	506	공	939	939	-	사천시					
39	〃	〃	581	581	대	419	419	-	사천시					
40	〃	〃	582	582	공	1,025	1,025	-	사천시					
41	〃	〃	583	583	공	737	737	-	사천시					
42	〃	〃	606	606	공	152	152	-	사천시					
43	〃	〃	579-1	579-1	공	678	678	-	사천시					
44	〃	〃	579-2	579-2	대	592	592	-	사천시					
45	〃	〃	579-5	579-5	사	3,108	3,108	-	사천시					
46	〃	〃	579-6	579-6	공	855	855	-	사천시					
47	〃	〃	579-7	579-7	대	188	188	-	사천시					
48	〃	〃	580-2	580-2	사	12,965	12,965	-	사천시					
49	〃	〃	581-1	581-1	대	93	93	-	사천시					
50	〃	〃	611-3	611-3	전	328	328	-	사천시					
51	〃	〃	612	612	전	592	592	-	사천시					
52	〃	〃	615-3	615-3	전	236	236	-	사천시					

4) Wing-Wing특화거리						6,977	6,977	-						
1	사천	수석	252-3	252-3	도	488	488	-	국토부					읍내로
2	〃	〃	251-14	251-14	대	1	1	-	김**	진주시 망경동**				
3	〃	〃	251-15	251-15	대	9	9	-	허**	사천읍 수석리**	삼천포축산업협 동조합		근저당권	
4	〃	〃	253-10	253-10	도	136	136	-	사천시					
5	〃	〃	251-5	251-5	대	5	5	-	국토부					
6	〃	〃	251-2	251-2	도	298	298	-	사천시					
7	〃	〃	251-7	251-7	도	11	11	-	국토부					
8	〃	〃	761-35	761-35	도	91	91	-	국토부					
9	〃	〃	236-4	236-4	도	82	82	-	국토부					
10	〃	〃	234-2	234-2	도	28	28	-	사천시					
11	〃	〃	237-2	237-2	도	7	7	-	국토부					

사 천 시 공 보

제860호

일련 번호	소재지		지번		지목	편입면적(m ²)			소유자		소유권 이외의 권리명세			비고
	읍	리	당초	변경		당초	변경	증감	성명	주소	성명	주소	권리의 종류 및 내용	
12	사천	수석	225-2	225-2	도	600	600	-	국토부					
13	〃	〃	761-16	761-16	도	1	1	-	국토부					
14	〃	〃	222-2	222-2	전	2	2	-	사천시					
15	〃	〃	233-1	233-1	도	460	460	-	사천시					
16	〃	〃	230-2	230-2	도	83	83	-	국					
17	〃	〃	230-7	230-7	도	15	15	-	국토부					
18	사천	정의	436	436	도	397	397	-	국토부					
19	〃	〃	431	431	대	1	1	-	신**					
20	〃	〃	436-1	436-1	도	2	2	-	기재부					
21	〃	〃	433	433	잡	7	7	-	사천시					
22	〃	〃	434	434	잡	4	4	-	천**					
23	〃	〃	435	435	잡	2	2	-	국토부					
24	〃	〃	435-1	435-1	대	2	2	-	영화**	사천읍 정의리**				
25	〃	〃	394-76	394-76	대	1	1	-	이** 외 2	사천읍 정의리** 외				
26	〃	〃	390-3	390-3	도	566	566	-	사천시					
27	〃	〃	393-4	393-4	도	221	221	-	국토부					
28	〃	〃	390-10	390-10	대	3	3	-	오**					
29	〃	〃	390-12	390-12	대	1	1	-	이**외 1	사천읍 평화동**	삼천포축산업협 동조합	근저당권	1/2	
30	〃	〃	415-13	415-13	도	7	7	-	국토부					
31	〃	〃	416	416	구	8	8	-	농식품부					
32	〃	〃	360-2	360-2	도	128	128	-	사천시					
33	〃	〃	359-1	359-1	도	36	36	-	이**					
34	〃	〃	357-8	357-8	도	54	54	-	국토부					
35	〃	〃	334-2	334-2	도	206	206	-	국토부					
36	〃	〃	325-1	325-1	도	23	23	-	기재부					
37	〃	〃	336-5	336-5	도	165	165	-	사천시					
38	〃	〃	336-3	336-3	도	96	96	-	국토부					
39	〃	〃	321-1	321-1	도	69	69	-	사천시					
40	〃	〃	419	419	구	14	14	-	기재부					
41	〃	〃	418	418	도	8	8	-	국토부					
42	〃	〃	320-2	320-2	도	82	82	-	사천시		경남은행	근저당권		
43	〃	〃	338-1	338-1	대	10	10	-	실**	사천시 사천읍				
44	사천	평화	201-7	201-7	도	85	85	-	국토부					
45	〃	〃	43-15	43-15	도	1	1	-	사천시					
46	〃	〃	43-6	43-6	도	3	3	-	사천시					

사 천 시 공 보

제860호

일련 번호	소재지		지번		지목	편입면적(m ²)			소유자		소유권 이외의 권리명세			비고
	읍	리	당초	변경		당초	변경	증감	성명	주소	성명	주소	권리의 종류 및 내용	
47	사천	평화	43-1	43-1	대	3	3	-	이**	사천읍 평화리**				
48	〃	〃	43-2	43-2	도	14	14	-	사천시					
49	〃	〃	197-20	197-20	도	44	44	-	국토부					
50	〃	〃	247-5	247-5	도	415	415	-	사천시					
51	〃	〃	247-4	247-4	도	361	361	-	사천시					
52	〃	〃	247-6	247-6	도	10	10	-	국토부					
53	〃	〃	252	252	대	61	61	-	이**	부산광역시 황령대로**				
54	〃	〃	197-1	197-1	구	708	708	-	국토부					
55	사천	정의	389-3	389-3	도	694	694	-	국토부					장외길
56	〃	〃	390-3	390-3	도	1,158	1,158	-	사천시					
57	〃	〃	401-2	401-2	도	512	512	-	사천시					
58	〃	〃	404-2	404-2	도	453	453	-	사천시					
59	〃	〃	410-2	410-2	도	258	258	-	국토부					
60	〃	〃	415-15	415-15	도	1,887	1,887	-	국토부					

나. 물건조서(변경없음)

일련 번호	소재지	지번	물건의 종류	구조 및 규격	면적 및 수량			소유자		소유권 이외의 권리명세			비고
					당초	변경	증감	성명	주소	성명	주소	권리의 종류 및 내용	
1	사천읍 정의리	401-13	근린생활시 설	블럭조강판지붕 (12*7)	84	84	-	사천시					
2	〃	〃	주택	블럭조스레트 (11*4)	44	44	-	사천시					
3	〃	〃	창고	블럭조스레트 (3*4)	12	12	-	사천시					
4	〃	〃	창고 및 화장실	블럭조스레트 (5*4)	20	20	-	사천시					
5	〃	〃	가추	철파이프조스레트 (11*1)	11	11	-	사천시					
6	〃	〃	수도		1	1	-	사천시					
7	〃	〃	영업보상	공간연출 시설이전비	1	1	-	사천시					
8	〃	〃	영업보상	도심원 시설이전비 등	1	1	-	사천시					
9	〃	401-14	근린생활시 설	철근콘크리트	77.02	77.02	-	사천시					
10	〃	〃	수도		1	1	-	사천시					

사 천 시 공 보

제860호

일련 번호	소재지	지번	물건의 종류	구조 및 규격	면적 및 수량			소유자		소유권 이외의 권리명세			비고
					당초	변경	증감	성명	주소	성명	주소	권리의 종류 및 내용	
11	〃	〃	영업보상	막창&뒹고기	1	1	-	사천시					
12	〃	〃	시설 이전비 등	주방시설 및 영업시설일체 등	1	1	-	사천시					
13	〃	〃	간판	1*2, 2*4	2	2	-	사천시					
14	〃	401-15	주택1층	철근콘크리트	-	-	-	백**	사천읍 정의*길**				제외
15	〃	〃	주택2층	철근콘크리트	-	-	-	사천시					제외
16	〃	〃	대문1	철재(3*2) 적벽문주2	-	-	-	사천시					제외
17	〃	〃	대문2	샷시조(1*2)	-	-	-	사천시					제외
18	〃	〃	태양광 설비		-	-	-	사천시					제외
19	〃	〃	수조	콘크리트조(1*3*1)	-	-	-	사천시					제외
20	〃	〃	다용도실	판넬조판넬(7*2)	-	-	-	사천시					제외
21	〃	〃	바닥	콘크리트(5*10*1/2)	-	-	-	사천시					제외
22	〃	〃	가추	철파이프강판지붕 (1.5*2)	-	-	-	사천시					제외
23	〃	〃	화단1	블럭조(5*1)	-	-	-	사천시					제외
24	〃	〃	화단2	2*8	-	-	-	사천시					제외
25	〃	〃	수도		-	-	-	사천시					제외
26	〃	〃	은목서	R20	-	-	-	사천시					제외
27	사천읍 정의리	401-15	동백나무	R10	-	-	-	백**	사천읍 정의*길**				제외
28	〃	〃	동백나무	R7	-	-	-	〃	〃				제외
29	〃	〃	나무수국	R7	-	-	-	〃	〃				제외
30	〃	〃	자목련	R7	-	-	-	〃	〃				제외
31	〃	〃	사철나무	R20	-	-	-	〃	〃				제외
32	〃	〃	사철나무	R5	-	-	-	〃	〃				제외
33	〃	〃	철쭉	H1.5, W1.5	-	-	-	〃	〃				제외
34	〃	〃	수국		-	-	-	〃	〃				제외
35	〃	〃	꽃치자 나무	H1.5	-	-	-	〃	〃				제외
36	〃	〃	목단		-	-	-	〃	〃				제외
37	〃	〃	기타화분		-	-	-	〃	〃				제외

사 천 시 공 보

제860호

일련 번호	소재지	지번	물건의 종류	구조 및 규격	면적 및 수량			소유자		소유권 이외의 권리명세			비고
					당초	변경	증감	성명	주소	성명	주소	권리의 종류 및 내용	
38	〃	401-21	근린생활시 설	블럭조 스레트위 강판	-	-	-	김**	사천읍 정의*길**				제외
39	〃	〃	주택	블럭조스레트	-	-	-	〃	〃				제외
40	〃	〃	주택	블럭조스레트	-	-	-	〃	〃				제외
41	〃	〃	창고 및 화장실	블럭조스레트	-	-	-	〃	〃				제외
42	〃	〃	계단	콘크리트	-	-	-	〃	〃				제외
43	〃	〃	수도		-	-	-	〃	〃				제외
44	〃	〃	대문	철재 슬라브	-	-	-	〃	〃				제외
45	〃	402-1	근린생활시 설	경량철골구조	30.24	30.24	-	사천시					
46	〃	〃	주택	블럭조스라브(5*4)	20	20	-	사천시					
47	〃	〃	보일러실	블럭조스레트(1.5*2)	3	3	-	사천시					
48	〃	〃	화장실	블럭조스라브(1*1)	1	1	-	사천시					
49	〃	〃	물탱크	FRP및콘크리트	1	1	-	사천시					
50	〃	〃	가추	스레트(5*2)	10	10	-	사천시					
51	〃	〃	계단	콘크리트(5*1)	1	1	-	사천시					
52	〃	〃	대문	샷시조(3*2)	1	1	-	사천시					
53	〃	〃	수도		1	1	-	사천시					
54	〃	〃	바닥	콘크리트(5*5)	25	25	-	사천시					
55	〃	〃	영업보상	현대장식	1	1	-	사천시					
56	〃	〃	시설 이전비 등	재고자산 및 영업시설일체 등	1	1	-	사천시					
57	〃	〃	간판	1*2	2	2	-	사천시					
58	사천읍 정의리	401-12	점포1	블럭조스레트 및 강판지붕(5*5)	25	25	-	사천시					
59	〃	〃	점포2	블럭조강판지붕(6*3)	18	18	-	사천시					
60	〃	〃	영업보상	한성상회	1	1	-	사천시					
61	〃	〃	시설 이전비 등	고추분쇄기 외 기계시설일체	1	1	-	사천시					
62	〃	〃	전기시설	8KW	1	1	-	사천시					
63	〃	〃	사무실	판넬조(1*2)	2	2	-	사천시					

사 천 시 공 보

제860호

일련 번호	소재지	지번	물건의 종류	구조 및 규격	면적 및 수량			소유자		소유권 이외의 권리명세			비고
					당초	변경	증감	성명	주소	성명	주소	권리의 종류 및 내용	
64	〃	〃	가추	철과이프조 강판지붕(6*4)	24	24	-	사천시					
65	〃	〃	간판	5*1	1	1	-	사천시					
66	〃	〃	점포3	블럭조강판지붕(4*4)	16	16	-	사천시					
67	〃	〃	점포4	블럭조스레트(3*7)	21	21	-	사천시					
68	〃	〃	점포5	블럭조스레트(3*6)	18	18	-	사천시					
69	〃	〃	영업보상	성민상회	1	1	-	사천시					
70	〃	〃	시설 이전비 등	고추분쇄기 외 기계시설일체	1	1	-	사천시					
71	〃	〃	가추1	강판지붕 (15*(5+3)*1/2)	60	60	-	사천시					
72	〃	〃	가추2	천막(접이식) (7*1)	7	7	-	사천시					
73	〃	〃	냉동고	판넬조(6*2)	12	12	-	사천시					
74	〃	〃	전기시설1	7KW	1	1	-	사천시					
75	〃	〃	전기시설2	4KW	1	1	-	사천시					
76	〃	〃	간판	5*1	1	1	-	사천시					
77	사천읍 선인리	612	비닐하우스	철재비닐6*10 스프링롤러포함	60	60	-	사천시					
78	〃	〃	매실나무	R20	5	5	-	사천시					
79	〃	〃	모과나무	R10	1	1	-	사천시					
80	〃	〃	대추나무	R10	1	1	-	사천시					
81	〃	〃	사과나무	R10	1	1	-	사천시					
82	〃	〃	사과나무	R3	1	1	-	사천시					
83	〃	〃	무화과나무		1	1	-	사천시					
84	〃	〃	수목미상	R5	1	1	-	〃	〃				
85	〃	〃	벚나무	R20	-	1	1	〃	〃				
86	〃	〃	사과나무	R10	-	1	1	〃	〃				
87	〃	615-3	웬스	Hh1.5	20	20	-	〃	〃				
88	〃	〃	계사	목조0.8*2	1	1	-	〃	〃				
89	〃	〃	수도시설	-	1	1	-	〃	〃				
90	〃	〃	감나무	R10	1	1	-	〃	〃				
91	〃	〃	사철울타리	2*3	1	1	-	〃	〃				
92	〃	〃	포도나무	30년생	-	1	1	〃	〃				
93	〃	〃	광나무	H:3.0, W:2.5	-	2	2	〃	〃				
94	〃	611-3	수도시설		-	2	2	〃	〃				

사 천 시 공 보

제860호

8. 본 시행계획 수립에 따른 관계 법령 의제 사항

가. 「국토의 계획 및 이용에 관한 법률」 제30조에 따른 도시관리계획의 결정

(1) 교통시설

① 도시관리계획(시설:주차장) 결정(폐지) 조서

■ 주차장 결정(폐지)조서

구분	도면표시 번호	시설명	위치	면적(㎡)			최 초 결정일	비고
				기정	변경	변경후		
폐지	4	주차장	사천읍 수석리 401-10번지 일원	1,165	감) 1,165	-	사천시 고시 제2004-25호 (2004.06.17.)	

■ 주차장 결정(폐지)사유서

도면표시 번호	시설명	변경내용	변경사유
4	주차장	주차장 폐지	○ 농촌 중심지 활성화 사업의 일환으로 사천시 사천읍 정의리 401-10번지 일원에 사천 활력거점센터를 건립 하고자 도시계획시설(주차장) 결정(폐지)코자 함

(2) 공간시설

① 도시관리계획(공간시설:공원) 결정(변경) 조서(변경없음)

■ 공원 결정(변경)조서

구분	도면표시 번호	공원명	시설의 세분	위치	면적(㎡)			최 초 결정일	비고
					기정	변경	변경후		
변경	②	수양공원	근린공원	사천읍 정의리 일원	63,614	-	-	1966.10.18 건설부고시 제2882호	

■ 공원 결정(변경)사유서

도면표시 번호	공원명	변경내용	변경사유
②	수양공원	면적변경: 63,103㎡ → 63,614㎡ (증 511㎡)	○ 사천읍 농촌중심지활성화사업 기본계획에 의거 부족한 지역공동체의 놀이시설 및 휴게공간을 수양공원에 조 성하여 지역공동체의 삶의 질 향상을 도모하고 지적분 할 측량 결과를 반영함.

사 천 시 공 보

제860호

② 도시관리계획(공간시설:조성계획) 결정(변경) 조서(변경없음)

■ 조성계획총괄표

시설의 구분	시설면적 (㎡)		구성비 (%)		건축면적				비고
	기정	변경	기정	변경	바닥면적		연면적		
					기정	변경	기정	변경	
공 원 면 적	63,103	63,614	100.0	100.0	228.9	228.9	429.72	429.72	
시 설 면 적	21,236	22,392	33.7	35.2	228.9	228.9	429.72	429.72	
도로 및 광 장	6,961	6,961	11.0	10.9	-	-	-	-	
조 경 시 설	3,648	3,648	5.8	5.7	-	-	-	-	
휴 양 시 설	1,446	1,446	2.3	2.3	-	-	-	-	
유 회 시 설	976	2,132	1.6	3.4	-	-	-	-	
운 동 시 설	1,076	1,076	1.7	1.7	-	-	-	-	
교 양 시 설	4,619	4,619	7.3	7.3	165.94	165.94	366.76	366.76	
편 익 시 설	905	905	1.4	1.4	62.96	62.96	62.96	62.96	
공 원 관 리 시 설	1,605	1,605	2.6	2.5	-	-	-	-	
녹 지 및 기 타	41,867	41,222	66.3	64.8	-	-	-	-	

■ 시설조서

1) 시설별 결정(변경)조서

가) 도로 및 광장

구분	위치	시설면적 (㎡)		건축면적				비고
		기정	변경	바닥면적		연면적		
				기정	변경	기정	변경	
도로및광장		6,961	6,961	-	-	-	-	
1	도로 광장	6,495	6,495	-	-	-	-	
	선인리 583	466	466	-	-	-	-	

나) 조경시설

구분	위치	시설면적 (㎡)		건축면적				비고
		기정	변경	바닥면적		연면적		
				기정	변경	기정	변경	
조경시설		3,648	3,648	-	-	-	-	
2	잔디광장	1,608	1,608	-	-	-	-	
3	분수대	323	323	-	-	-	-	
4	연못1	637	637	-	-	-	-	
5	연못2	634	634	-	-	-	-	
6	화훼원	446	446	-	-	-	-	

사 천 시 공 보

제860호

다) 휴양시설

구분	위치	시설면적 (㎡)		건축면적				비고	
		기정	변경	바닥면적		연면적			
				기정	변경	기정	변경		
휴양시설		1,446	1,446	-	-	-	-		
7	전망쉼터	정의리212-1	369	369	-	-	-	-	
8	휴게쉼터1	정의리150	955	955	-	-	-	-	
9	휴게쉼터2	선인리580-2	122	122	-	-	-	-	

라) 유희시설

구분	위치	시설면적 (㎡)		건축면적				비고	
		기정	변경	바닥면적		연면적			
				기정	변경	기정	변경		
유희시설		2,132	2,132	-	-	-	-		
22	어린이놀이터1	정의리150	976	976	-	-	-	-	
22-1	어린이놀이터2	선인리612	1,156	1,156	-	-	-	-	

마) 운동시설

구분	위치	시설면적 (㎡)		건축면적				비고	
		기정	변경	바닥면적		연면적			
				기정	변경	기정	변경		
운동시설		1,076	1,076	-	-	-	-		
10	게이트볼장	선인리579-2	1,076	1,076	-	-	-	-	

바) 교양시설

구분	위치	시설면적 (㎡)		건축면적				비고	
		기정	변경	바닥면적		연면적			
				기정	변경	기정	변경		
교양시설		4,619	4,619	165.94	165.94	366.76	366.76		
11	침오정	선인리581-1	1,480	1,480	66.94	66.94	267.76	267.76	
12	수양루	선인리580-2	326	326	54	54	54	54	
13	야외무대	선인리580-2	422	422	-	-	-	-	
14	생태학습장	선인리503	2,346	2,346	-	-	-	-	
15	사적비	선인리580-2	45	45	45	45	45	45	

사 천 시 공 보

제860호

사) 편의시설

구분	위치	시설면적 (㎡)		건축면적				비고
		기정	변경	바닥면적		연면적		
				기정	변경	기정	변경	
편의시설		905	905	62.96	62.96	62.96	62.96	
16	주차장	선인리614-1	710	710	-	-	-	-
17	화장실1	선인리580-2	156	156	36.96	36.96	36.96	36.96
18	화장실2	정의리212-1	39	39	26	26	26	26

아) 공원관리시설

구분	위치	시설면적 (㎡)		건축면적				비고
		기정	변경	바닥면적		연면적		
				기정	변경	기정	변경	
공원관리시설		1,605	1,605	-	-	-	-	-
19	배수지	정의리148-2	1,605	1,605	-	-	-	-

자) 녹지 및 기타

구분	위치	시설면적 (㎡)		건축면적				비고
		기정	변경	바닥면적		연면적		
				기정	변경	기정	변경	
녹지 및 기타		41,867	41,222	-	-	-	-	
21-1	녹지1	정의리175	10,439	9,794	-	-	-	-
21-2	녹지2	선인리583	3,698	3,698	-	-	-	-
21-3	녹지3	정의리212-1	3,785	3,785	-	-	-	-
21-4	녹지4	선인리506	3,459	3,459	-	-	-	-
21-5	녹지5	선인리212-1	2,446	2,446	-	-	-	-
21-6	녹지6	선인리212-1	2,924	2,924	-	-	-	-
21-7	녹지7	선인리212-1	1,284	1,284	-	-	-	-
21-8	녹지8	선인리212-1	1,622	1,622	-	-	-	-
21-9	녹지9	선인리212-1	1,757	1,757	-	-	-	-
21-10	녹지10	선인리580-2	3,140	3,140	-	-	-	-
21-11	녹지11	선인리579-5	3,502	3,502	-	-	-	-
21-12	녹지12	선인리580-2	538	538	-	-	-	-
21-13	녹지13	선인리580-2	924	924	-	-	-	-
21-14	녹지14	정의리214-2	2,349	2,349	-	-	-	-

사 천 시 공 보

제860호

2) 도로 조서

구분	등급	류별	번호	폭원 (m)	연장 (m)	면적 (㎡)	기능	시점	종점	비고
기정		소계			1,927	6,495				
기정	소로	3	1	5	460	2,248	산책로	구역계	광장	-
기정	소로	3	2	4	163	681	산책로	구역계	광장	-
기정	소로	3	3	4	68	276	산책로	주차장	광장	-
기정	소로	3	4	4	260	1,040	산책로	게이트볼장	소로3-2	-
기정	소로	3	5	5	116	595	산책로	구역계	광장	-
기정	소로	3	6	2.5	144	361	산책로	소로3-2	소로3-4	-
기정	소로	3	7	4	58	232	산책로	소로3-2	잔디광장	-
기정	소로	3	8	2	83	175	산책로	잔디광장	소로3-2	-
기정	소로	3	9	2	108	215	산책로	잔디광장	전망쉼터	-
기정	소로	3	10	2	56	112	산책로	소로3-2	잔디광장	-
기정	소로	3	11	1.1	33	37	산책로	소로3-6	소로3-2	-
기정	소로	3	12	1.2	116	151	산책로	소로3-7	소로3-9	-
기정	소로	3	13	1.2	80	104	산책로	소로3-7	소로3-12	-
기정	소로	3	14	1.5	167	251	산책로	소로3-12	전망쉼터	-
기정	소로	3	15	1.1	15	17	산책로	게이트볼장	소로3-6	-

사 천 시 공 보

제860호

나. 「국토의 계획 및 이용에 관한 법률」 제88조에 따른 실시계획인가

(1) 도시계획시설(도로:읍내로) 실시계획인가

① 사업의 위치

- 사천시 사천읍 수석리 252-3번지 ~ 정의리 320-2번지 일원

② 사업의 종류 및 명칭

- 종류 : 도시계획시설(도로) 사업

- 명칭 : 사천읍 농촌중심지 활성화사업(선도지구) 시행계획수립
특화거리(읍내로) 조성

③ 사업의 규모

- 사업면적 : 4,866m²

④ 사업시행자의 성명 및 주소

- 성명 : 경상남도 사천시장

- 주소 : 경남 사천시 용현면 시청로 77

⑤ 사업의 착수예정일 및 준공예정일

- 착수 : 실시계획 인가일로부터 12개월 이내

- 준공 : 준공일까지

사 천 시 공 보

제860호

⑥ 수용 또는 사용할 토지 또는 건물의 소재지 · 지번 · 지목 및 면적,
소유권과 소유권 외의 권리의 명세 및 그 소유자 · 권리자의 성명 · 주소

일련 번호	소재지	편입지번	지 목	지적(㎡)		소 유 자		소유권 이외의 권리명세		
				지적 면적	편입 면적	성 명	주 소	성 명	주 소	권리의 종류및 내 용
1	사천읍 수석리	252-3	도	3,692	488	국토교통부				
2	사천읍 수석리	251-14	대	60	1	김**	경상남도 진주시 망경동 ***-			
3	사천읍 수석리	251-15	대	796	9	허**	사천시 사천읍 수석리 ***	사천 삼천포 축산업 협동조합	사천시 사천 읍 수석리 ****-	근저당권
4	사천읍 수석리	253-10	도	149	136	사천시				
5	사천읍 수석리	251-5	대	10	5	국토교통부				
6	사천읍 수석리	251-2	도	298	298	사천시				
7	사천읍 수석리	251-7	도	11	11	국토교통부				
8	사천읍 수석리	761-35	도	8,309	91	국토교통부				
9	사천읍 수석리	236-4	도	82	82	국토교통부				
10	사천읍 수석리	234-2	도	45	28	사천시				
11	사천읍 수석리	237-2	도	7	7	국토교통부				
12	사천읍 수석리	225-2	도	665	600	국토교통부				
13	사천읍 수석리	761-16	도	26	1	국토교통부				
14	사천읍 수석리	222-2	전	9	2	사천시				
15	사천읍 수석리	233-1	도	814	460	사천시				
16	사천읍 수석리	230-2	도	88	83	국				
17	사천읍 수석리	230-7	도	26	15	국토교통부				
18	사천읍 정의리	436	도	399	397	국토교통부				
19	사천읍 정의리	431	대	73	1	신**	경상남도 사천시 사천읍 정의리 ****-			
20	사천읍 정의리	436-1	도	40	2	기획재정부				
21	사천읍 정의리	433	잡	56	7	사천시				
22	사천읍 정의리	434	잡	10	4	천**외1	경상남도 사천시 사천읍 선인리 ****- 신진아파트가동 ***호			
23	사천읍 정의리	435	잡	2	2	국토교통부				
24	사천읍 정의리	435-1	대	3	2	**중업 주식회사	진주시 상봉동 ***			
25	사천읍 정의리	394-76	대	92	1	이**	사천시 사천읍 정의리 ***			
						이**	충청남도 아산시 삼동로*****동 ****호 모종동,한라동백아파트			
						이**	경상남도 사천시 사천읍 옥산로 ****- ***호한빛타운			

사 천 시 공 보

제860호

일련 번호	소재지	편입지번	지 목	지적(m ²)		소 유 자		소유권 이외의 권리명세		
				지적 면적	편입 면적	성 명	주 소	성 명	주 소	권리의 종류및 내 용
26	사천읍 정의리	390-3	도	1,158	566	사천시				
27	사천읍 정의리	393-4	도	225	221	국토교통부				
28	사천읍 정의리	390-10	대	86	3	오**	경상남도 사천시 사천읍 정의리 ***-*			
29	사천읍 정의리	390-12	대	69	1	이**	경상남도 사천시 사천읍 정의리 **-* 남한맨션가-***	사천 축산업 협동조합	경상남도 사천시 사천읍 진삼로 ****-*	근저당권
						이**	경상남도 사천시 사천읍 정의리 **-* 남한맨션 나-***			
30	사천읍 정의리	415-13	도	221	7	국토교통부				
31	사천읍 정의리	416	구	664	8	농림축산식 품부				
32	사천읍 정의리	360-2	도	129	128	사천시				
33	사천읍 정의리	359-1	도	36	36	이**	경상남도 사천시 사천읍 평화동			
34	사천읍 정의리	357-8	도	56	54	국토교통부				
35	사천읍 정의리	334-2	도	212	206	국토교통부				
36	사천읍 정의리	325-1	도	23	23	기획재정부				
37	사천읍 정의리	336-5	도	165	165	사천시				
38	사천읍 정의리	336-3	도	96	96	국토교통부				
39	사천읍 정의리	321-1	도	69	69	사천시				
40	사천읍 정의리	419	구	161	14	기획재정부				
41	사천읍 정의리	418	도	65	8	국토교통부				
42	사천읍 정의리	320-2	도	110	82	사천시				
43	사천읍 정의리	338-1	대	10	10	이**	서울특별시 강남구 도곡동***-** 우성캐릭터****-*****	주식회사 경남은행	경상남도 창원시 마산 회원구3.15 대로 *** 석전동, 사천지점	근저당권
44	사천읍 평화리	201-7	도	85	85	국토교통부				
45	사천읍 평화리	43-15	도	1	1	사천시				
46	사천읍 평화리	43-6	도	3	3	사천시				
47	사천읍 평화리	43-1	대	3	3	이**	경상남도 사천시 사천읍 평화동 **			
48	사천읍 평화리	43-2	도	14	14	사천시				
49	사천읍 평화리	197-20	도	44	43	국토교통부				
50	사천읍 평화리	247-5	도	415	169	사천시				
51	사천읍 평화리	247-4	도	361	99	사천시				
52	사천읍 평화리	247-6	도	10	10	국토교통부				
53	사천읍 평화리	252	대	61	6	이**	부산광역시 남구 황령대로***번길**, ***동****호(대연동,대 연경동메르빌아파트)			
54	사천읍 평화리	197-1	구	708	3	국토교통부				

사 천 시 공 보

제860호

(2) 도시계획시설(노외주차장) 실시계획인가

① 사업의 위치

- 사천시 사천읍 정의리 401-9번지 일원

② 사업의 종류 및 명칭

- 종류 : 도시계획시설(노외주차장)사업
- 명칭 : 사천읍 농촌중심지 활성화사업(선도지구) 시행계획수립
다목적두레장터 조성

③ 사업의 규모

- 사업면적 : 1,245m²

④ 사업시행자의 성명 및 주소

- 성명 : 경상남도 사천시장
- 주소 : 경남 사천시 용현면 시청로 77

⑤ 사업의 착수예정일 및 준공예정일

- 착수 : 실시계획 인가일로부터 12개월 이내
- 준공 : 준공일까지

사 천 시 공 보

제860호

⑥ 수용 또는 사용할 토지 또는 건물의 소재지·지번·지목 및 면적, 소유권과 소유권 외의 권리의 명세 및 그 소유자·권리자의 성명·주소

일련 번호	소재지	편입지번	지 목	지적(㎡)		소 유 자		소유권 이외의 권리명세		
				지적 면적	편입 면적	성 명	주 소	성 명	주 소	권리의 종류및 내 용
1	사천읍 정의리	389-6	대	139	139	사천시				
2	사천읍 정의리	389-8	대	149	149	사천시				
3	사천읍 정의리	389-47	대	34	34	사천시				
4	사천읍 정의리	396-1	대	93	93	기획재정부				
5	사천읍 정의리	396-2	대	17	6	사천시				
6	사천읍 정의리	396-28	대	165	165	기획재정부				
7	사천읍 정의리	396-29	대	112	112	기획재정부				
8	사천읍 정의리	396-30	대	5	5	기획재정부				
9	사천읍 정의리	401-7	대	157	157	사천시				
10	사천읍 정의리	401-8	대	73	43	사천시				
11	사천읍 정의리	401-9	대	187	187	사천시				
12	사천읍 정의리	401-27	대	44	44	사천시				
13	사천읍 정의리	401-33	대	70	70	사천시				

9. 관계도서는 사천시청 도시재생과(055-831-3240), 한국농어촌공사 사천지사 농어촌사업부(055-851-8146)에 비치하여 일반인이 열람할 수 있게 합니다.

사 천 시 공 보

제860호

사천시 고시 제2023-263호

도로구역 결정(변경 또는 폐지) 고시

「도로법」 제25조제3항 및 같은 법 시행규칙 제6조에 따라 도로구역을 아래와 같이 결정(변경 또는 폐지)하였음을 고시합니다.

2023년 11월 2일

사 천 시 장

1. 도로구역 결정(변경 또는 폐지)내용

① 구분	② 종류	③ 노선번호	④ 노선명	⑤ 위치	⑥ 면적	⑦ 기점	⑧ 종점	⑨ 주요 통과지	⑩ 총연장(km)
현 구역	시도	시도16호선	시도16호선	정동면 소곡리	1,740m ²	정동면 소곡리 1022-3	정동면 소곡리 553-3	-	0.08km
변경 구역	시도	시도16호선	시도16호선	정동면 소곡리	1,602m ²	정동면 소곡리 1022-3	정동면 소곡리 553-3	-	0.08km

2. 도로구역 결정(변경 또는 폐지) 사유:

- 시도16호선 노선변경에 따른 도로구역 결정(변경)

3. 해당 도로공사의 사업 시행기간(도로구역을 폐지하는 경우는 제외합니다):

- 시행완료

4. 수용 또는 사용할 토지의 세목(도로구역을 폐지하는 경우는 제외합니다):

- 별도첨부

5. 도면의 열람기간 및 열람장소:

- 사천시 도로과

사 천 시 공 보

제860호

사천시 고시 제2023-264호

사천시 도로명 부여 및 변경 고시

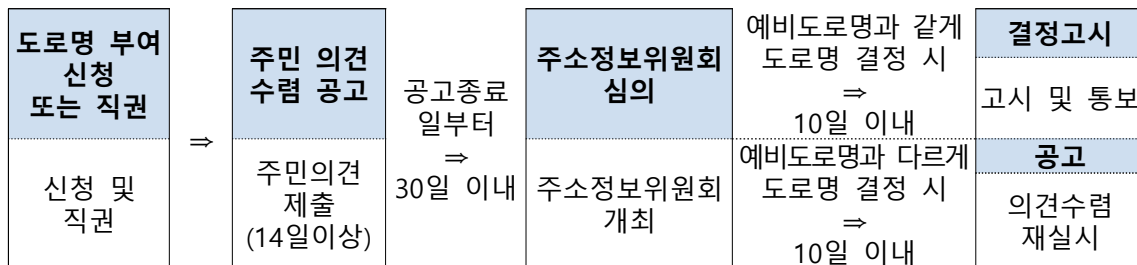
「도로명주소법」 제7조, 제8조 및 같은법 시행령 제10조, 제15조의 규정에 따라 사천시 주소정보위원회 심의를 거쳐 결정된 도로명 부여 및 변경에 대한 사항을 아래와 같이 고시합니다.

2023. 11. 2.

사 천 시 장

1. 고 시 일 : 2023. 11. 2.(목)
2. 고시방법 : 공보, 시 홈페이지 및 게시판
3. 고시내용 : 도로명 부여 9건(신규 8, 구간연장 1),
도로명 및 도로구간 변경 11건
※ 붙임 참고

4. 도로구간 및 도로명 부여·변경 절차



※ 기타 자세한 사항은 사천시 토지관리과 공간정보팀(☎831-2822)으로 문의 하시기 바랍니다.

붙임 도로명 및 도로구간 부여·변경 조서 및 현황도 1부. 끝.

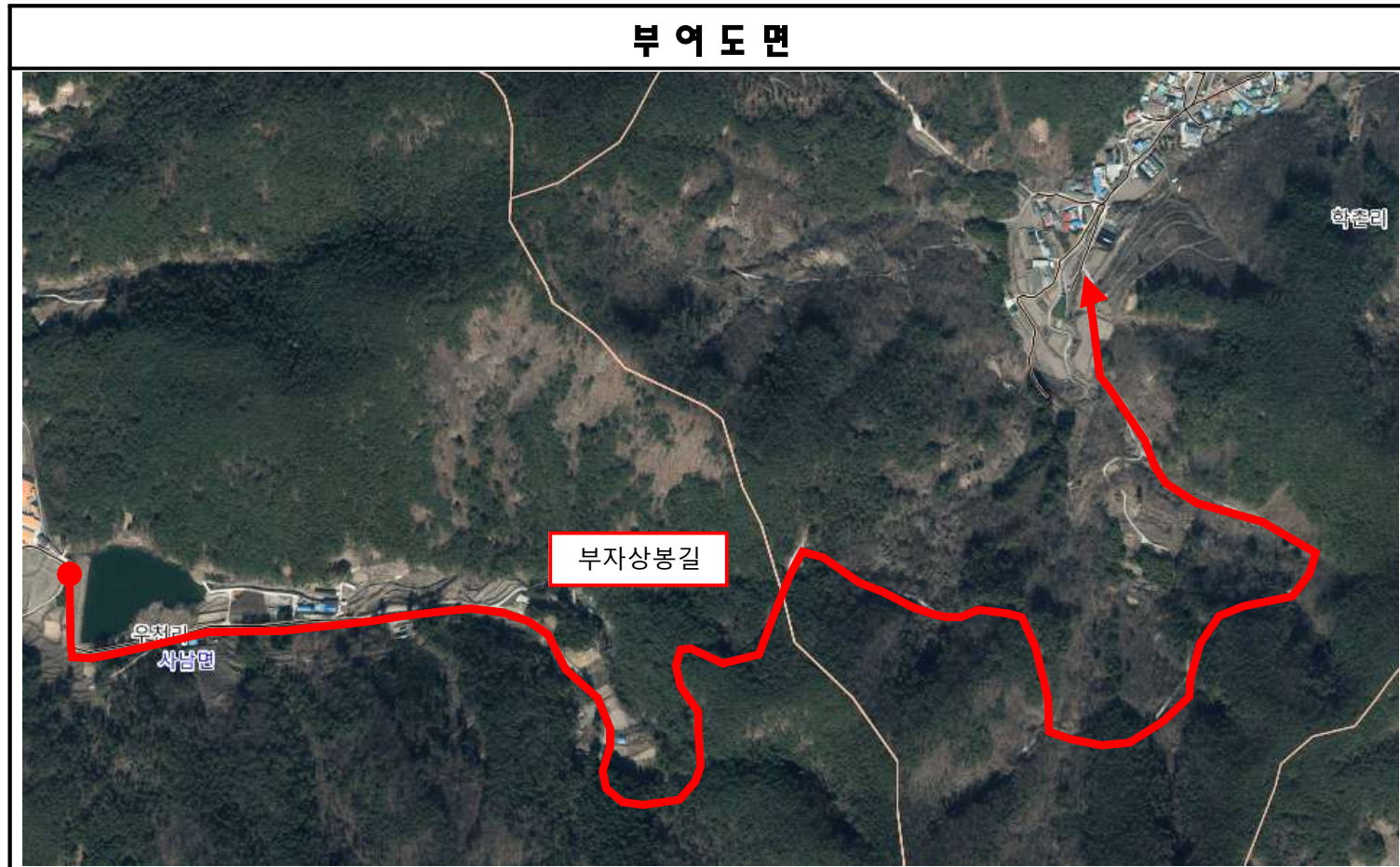
도로명 및 도로구간 부여 조서 및 현황도

연번	예비도로명	도로구간		중심선	길이(m)	폭(m)	위계	기초 간격(m)	기초번호	도로명 부여사유	관할구역
		시작지점	끝지점								
1	화전봄골길	화전리 531-6	화전리 산200	도면 참조	566	7.8	길	10	114	사남화전대지조성사업 진입도로 개설공사(2020.9.~2023.12.)	사남면



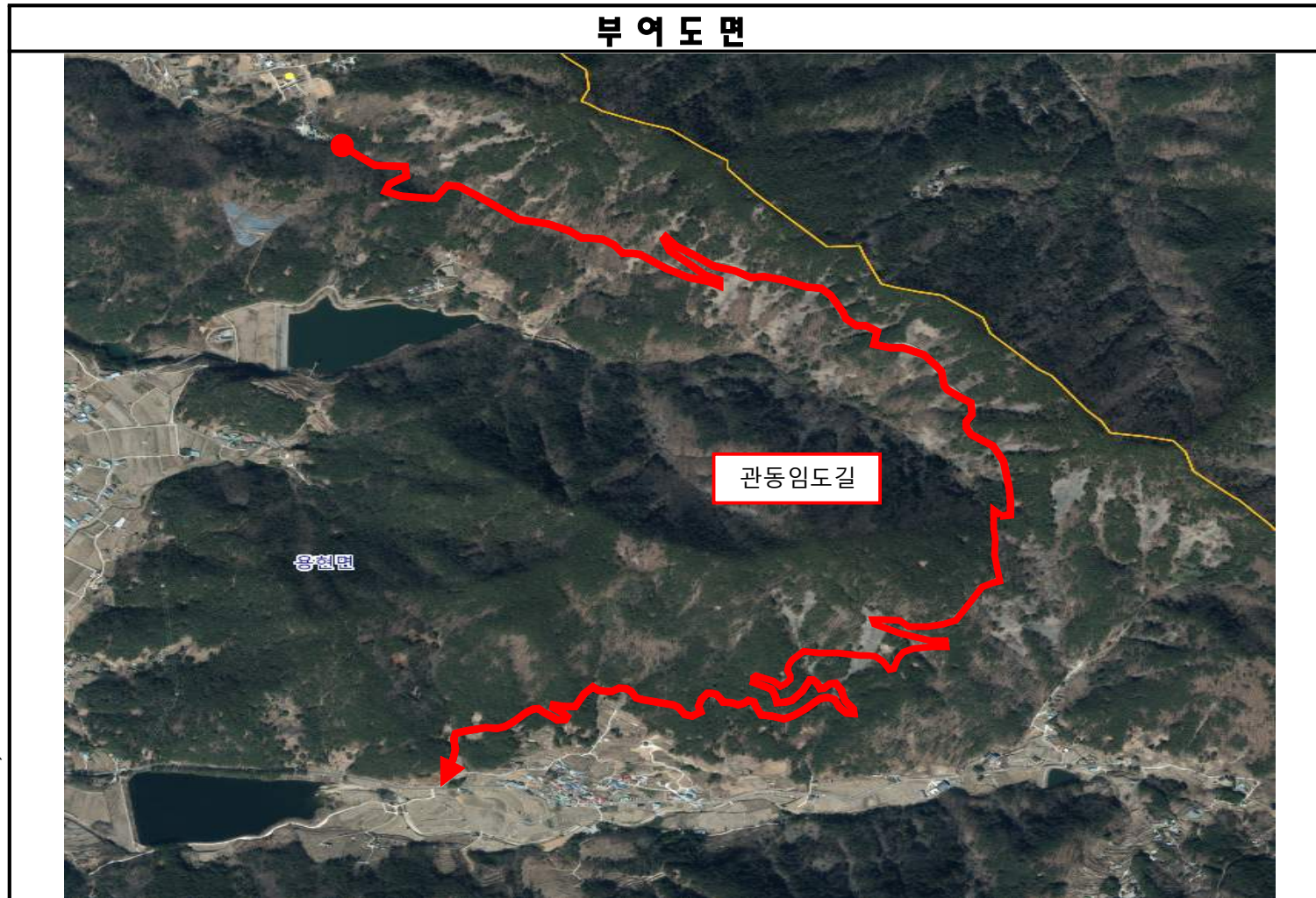
도로명 및 도로구간 부여 조사 및 현황도

연번	예비도로명	도로구간		중심선	길이(m)	폭(m)	위계	기초 간격(m)	기초번호	도로명 부여사유	관할구역
		시작지점	끝지점								
2	부자상봉길	사남면 우천리 356-1	정동면 학촌리 760	도면 참조	3050	3	길	20	1/306	임도길 도로명 부여	사남면 정동면



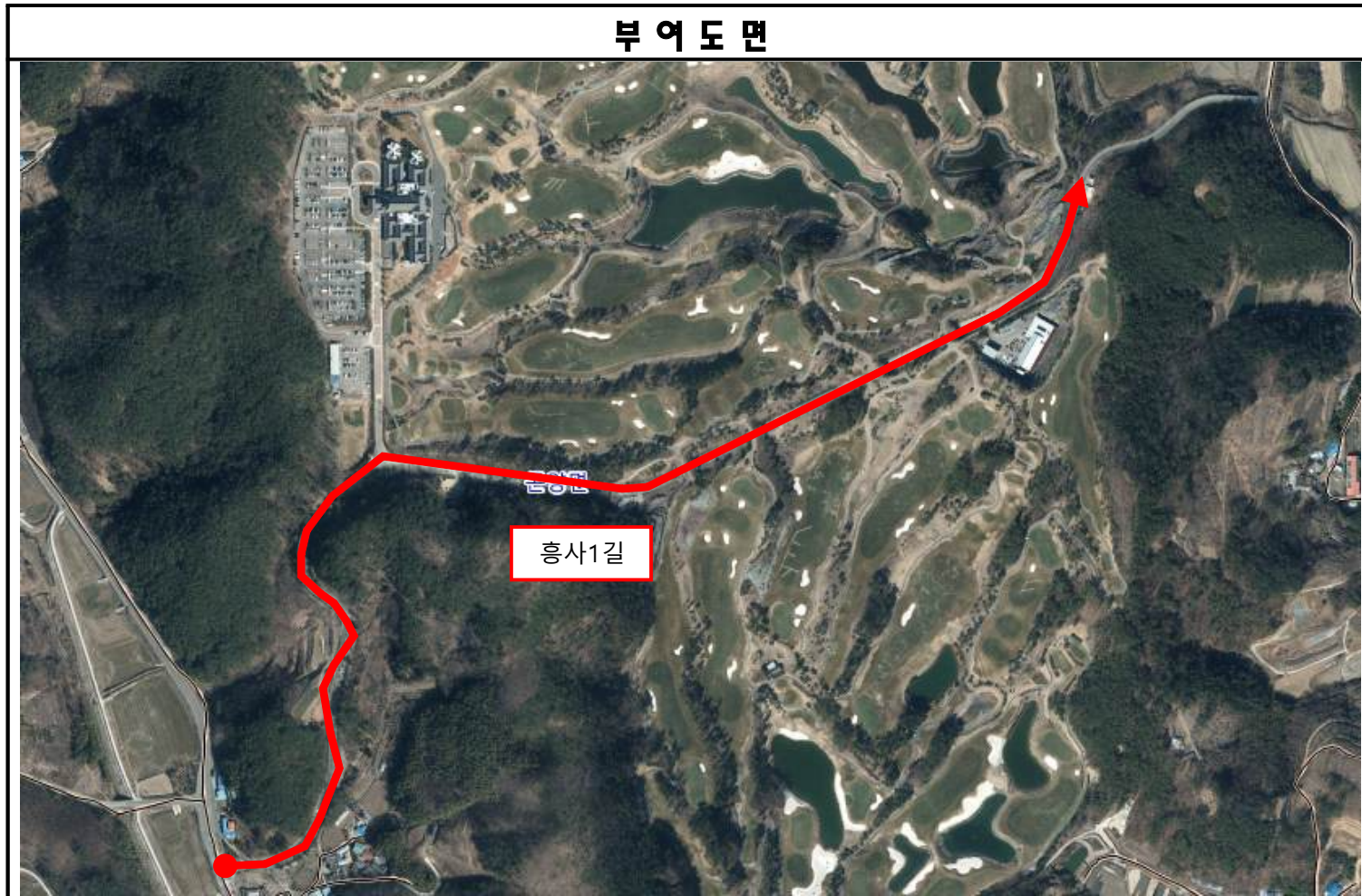
도로명 및 도로구간 부여 조사 및 현황도

연번	예비도로명	도로구간		중심선	길이(m)	폭(m)	위계	기초 간격(m)	기초번호	도로명 부여사유	관할구역
		시작지점	끝지점								
3	관동임도길	신복리 산138-1	용치리 558	도면 참조	6400	3.4	길	20	1/640	임도길 도로명 부여	용현면



도로명 및 도로구간 부여 조사 및 현황도

연번	예비도로명	도로구간		중심선	길이(m)	폭(m)	위계	기초 간격(m)	기초번호	도로명 부여사유	관할구역
		시작지점	끝지점								
4	흥사1길	흥사리 277-10	가화리 990-5	도면 참조	1700	8	길	20	1/188	도로명 미부여 도로	곤양면



도로명 및 도로구간 부여 조사 및 현황도

연번	예비도로명	도로구간		중심선	길이(m)	폭(m)	위계	기초 간격(m)	기초번호	도로명 부여사유	관할구역
		시작지점	끝지점								
5	금성독방길	금성리 1101	금성리 999	도면 참조	2180	3	길	20	1/218	도로명 미부여 도로	곤명면



도로명 및 도로구간 부여 조사 및 현황도

연번	예비도로명	도로구간		중심선	길이(m)	폭(m)	위계	기초 간격(m)	기초번호	도로명 부여사유	관할구역
		시작지점	끝지점								
6	진도길(연장)	진도길 34	비토리 17-66	도면 참조	470	3.5	길	10	34/128	도로명 미부여 도로	서포면
7	진도길(종속)	진도길 34	비토리 산46-41	도면 참조	426	4	길	20	1/44	도로명 미부여 도로	서포면



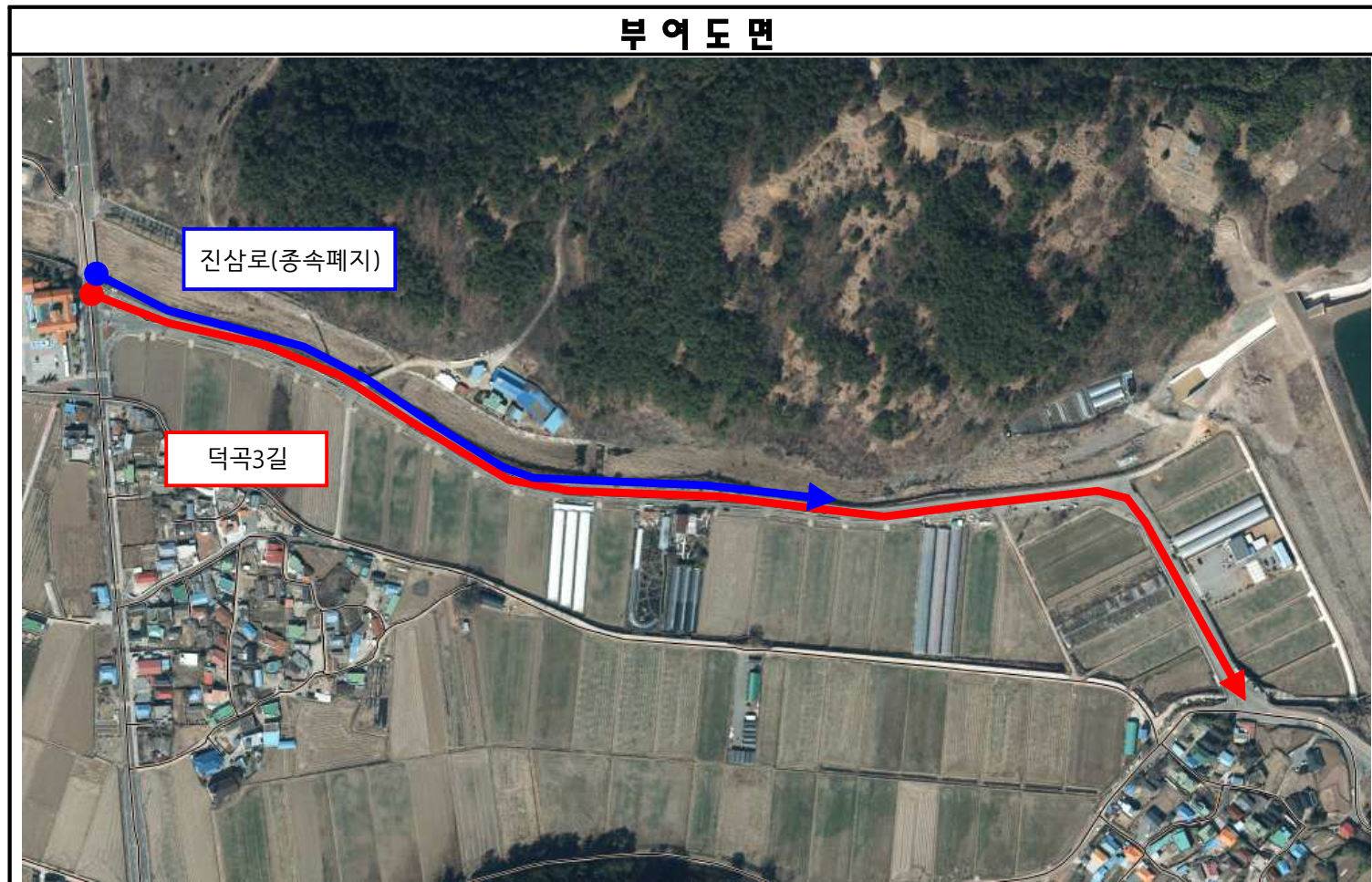
도로명 및 도로구간 부여 조서 및 현황도

연번	예비도로명	도로구간		중심선	길이(m)	폭(m)	위계	기초 간격(m)	기초번호	도로명 부여사유	관할구역
		시작지점	끝지점								
8	구우진길	자구로80	자혜리 산 33	도면 참조	332	5	길	10	1/68	주택단지개발(시행중)	서포면
9	구우진항길	자혜리20-11	항구 끝	도면 참조	183	7	길	20	1/20	항·포구 도로명 부여	서포면



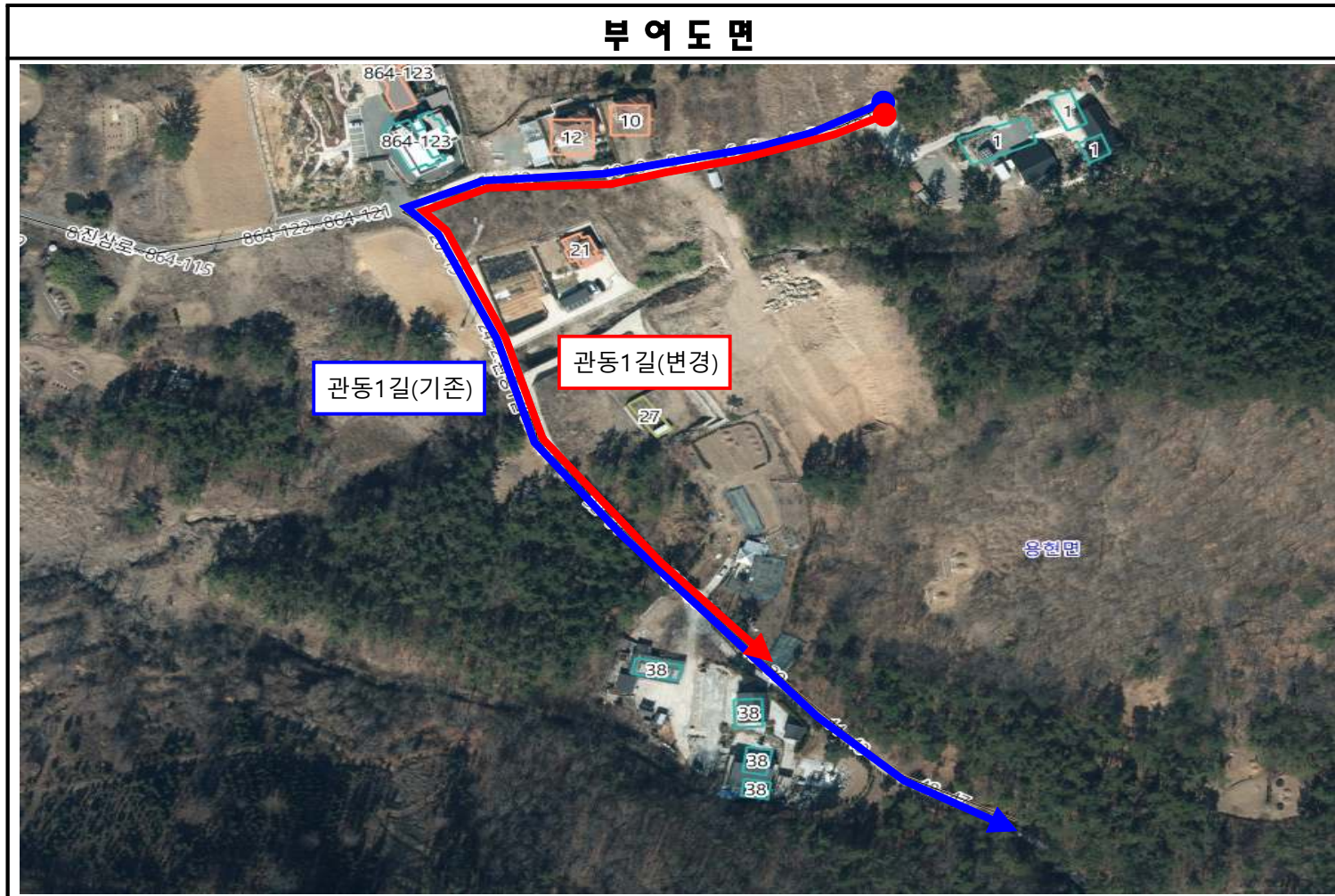
도로명 및 도로구간 변경 조사 및 현황도

연번	예비도로명	도로구간		중심선	길이(m)	폭(m)	위계	기초 간격(m)	기초번호	도로명 및 구간 변경사유	관할구역
		시작지점	끝지점								
10	진삼로 (종속폐지)	덕곡리536-18	덕곡리96	도면 참조	566	8.5	길	20	452-1/452-54	'덕곡3길'부여로 폐지	용현면
11	덕곡3길	덕곡리536-18	덕곡리38-7	도면 참조	946	8.5	길	20	1/96	'진삼로' 종속구간으로 덕곡마을에 맞는 도로명으로 변경	용현면



도로명 및 도로구간 변경 조서 및 현황도

연번	예비도로명	도로구간		중심선	길이(m)	폭(m)	위계	기초 간격(m)	기초번호	도로구간 변경사유	관할구역
		시작지점	끝지점								
12	관동1길 (구간변경)	신복리 106-4	신복리 산144	도면 참조	390	5.8	길	20	1/38	'관동임도길' 부여에 따른 구간변경	용현면



도로명 및 도로구간 변경 조사 및 현황도

연번	예비도로명	도로구간		중심선	길이(m)	폭(m)	위계	기초 간격(m)	기초번호	도로명 변경사유	관할구역
		시작지점	끝지점								
13	축동산단길	사다리 산 27-1	사다리 산 26-12	도면 참조	1044	8	길	20	1/144	축동일반산업단지 부지	축동면
14	대동산단1길	사다리 135-5	사다리 121-1	도면 참조	118	7	길	20	1/12	'축동산단길' 부여로 인한 변경	축동면
15	대동산단2길	사다리 산 43-28	사다리 133-11	도면 참조	244	10	길	20	1/26	'축동산단길' 부여로 인한 변경	축동면



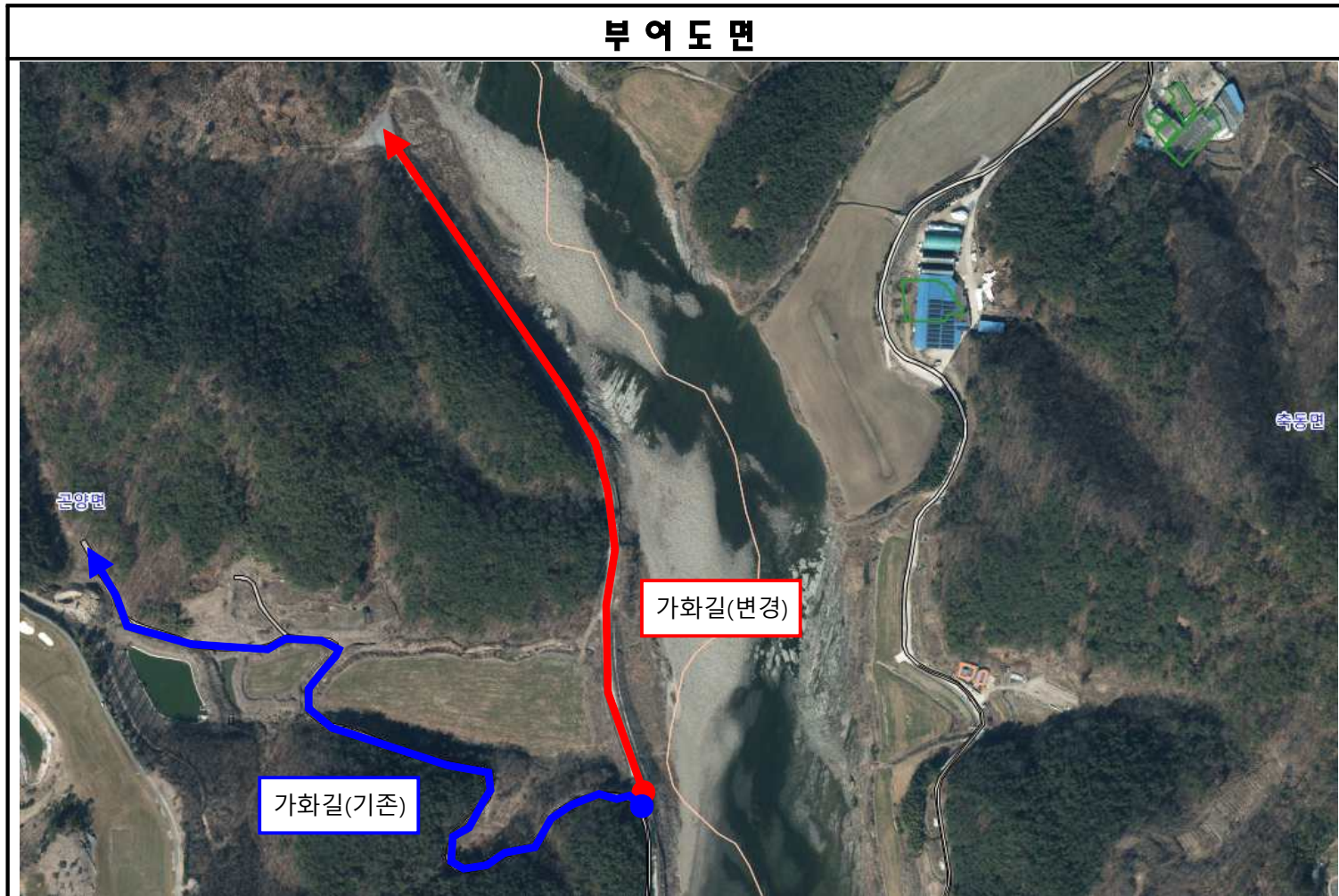
도로명 및 도로구간 변경 조사 및 현황도

연번	예비도로명	도로구간		중심선	길이(m)	폭(m)	위계	기초 간격(m)	기초번호	도로구간 변경사유	관할구역
		시작지점	끝지점								
16	원계길 (구간변경)	배춘리 735-33	배춘리 768-11	도면 참조	337	18	길	10	1/68	축동 대길문 교차로 개선사업(2022.3.~2023.9.)	축동면



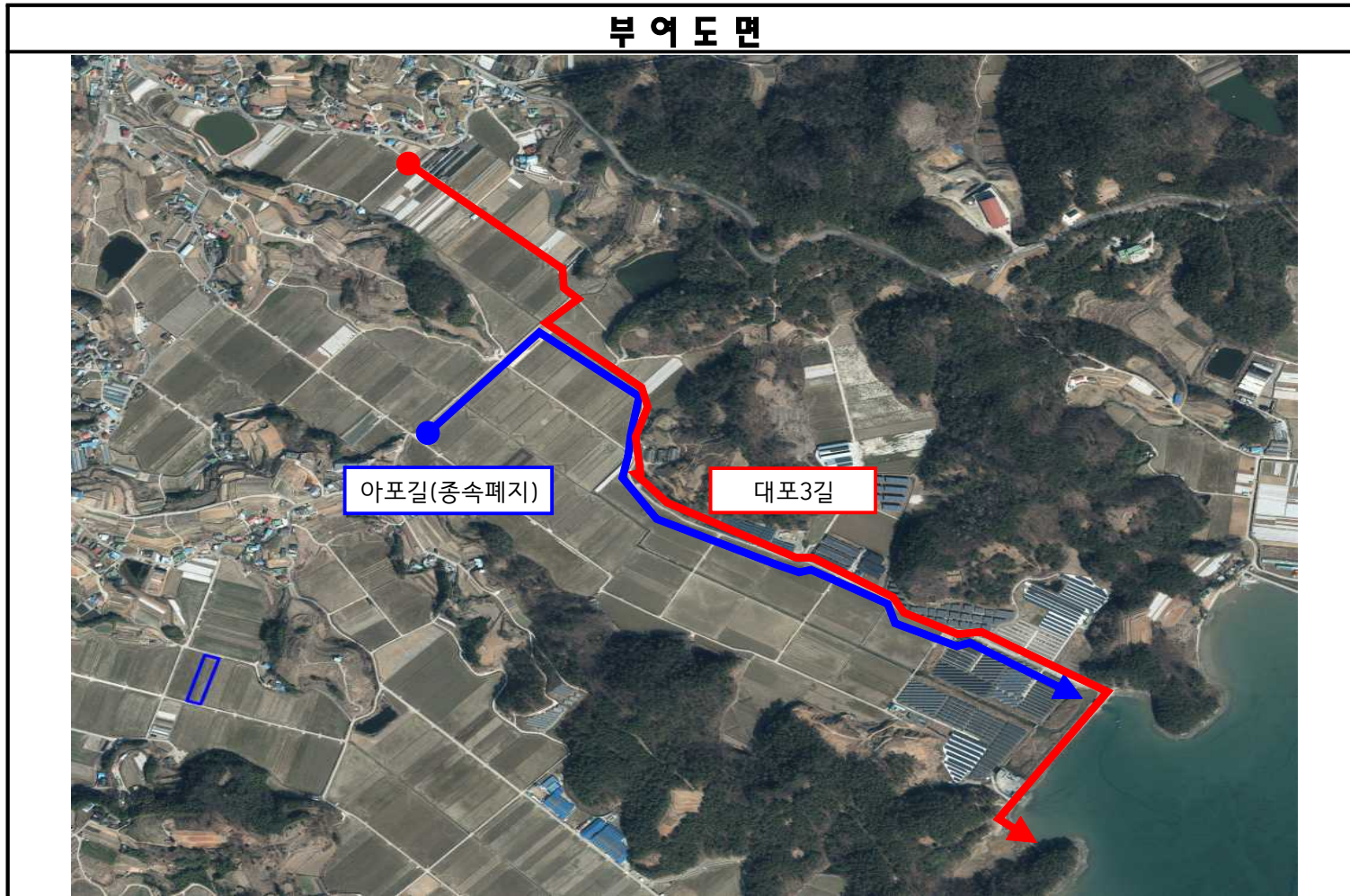
도로명 및 도로구간 변경 조사 및 현황도

연번	예비도로명	도로구간		중심선	길이(m)	폭(m)	위계	기초 간격(m)	기초번호	도로구간 변경사유	관할구역
		시작지점	끝지점								
17	가화길 (구간변경)	가화리 산117-19	가화리 553	도면 참조	585	5	길	10	874/992	가화도로 확·포장공사 (2012~2022)	곤양면



도로명 및 도로구간 변경 조사 및 현황도

연번	예비도로명	도로구간		중심선	길이(m)	폭(m)	위계	기초 간격(m)	기초번호	도로명 및 구간 변경사유	관할구역
		시작지점	끝지점								
18	아포길 (종속폐지)	아포길149-29	아포길149-334	도면 참조	1490	3.5	길	20	-	'대포3길' 부여로 인한 폐지	서포면
19	대포3길	구평리 421	선전리 산25	도면 참조	2230	3.5	길	20	1/224	'아포길' 종속구간 폐지 및 주소사용자의 변경 요청	서포면



도로명 및 도로구간 변경 조사 및 현황도

연번	예비도로명	도로구간		중심선	길이(m)	폭(m)	위계	기초 간격(m)	기초번호	도로구간 변경사유	관할구역
		시작지점	끝지점								
20	신수동길 (구간변경)	신수동길126	신수동길282	도면 참조	772	4	길	10	126/282	도로폐지에 의한 구간변경	동서동



사 천 시 공 보

제860호

사천시 공고 제2023-1454호

『완사(마곡) 자연재해위험개선지구 정비사업』 사업인정에 관한 주민 등의 의견청취 공고

사천시 곤명면 송림리, 마곡리 일원에 추진 중인 『완사(마곡) 자연재해 위험개선지구 정비사업』에 대하여 『공익사업을 위한 토지 등의 취득 및 보상에 관한 법률』 제21조제2항 및 같은 법 시행령 제11조에 따라 토지 소유자 및 관계인, 그 밖에 사업인정에 관하여 이해관계가 있는 자의 의견을 듣고자 다음과 같이 공고하오니, 의견이 있으신 분은 열람기간 내에 의견서를 제출하여 주시기 바랍니다.

2023. 11. 2.

사 천 시 장

1. 사업의 종류와 명칭

- 가. 종 류: 자연재해위험개선지구 정비사업
- 나. 명 칭: 완사(마곡) 자연재해위험개선지구 정비사업

2. 사업시행자의 성명 및 주소

- 가. 성 명: 사천시장(재난안전과장)
- 나. 주 소: 사천시 용현면 시청로 77

3. 사업예정지: 경남 사천시 송림리, 마곡리 일원

4. 사업시행 면적 또는 규모:

- 사업면적: A=83,444m²
- 사업규모: 축제 L=1.53km, 보축 0.13km, 마곡교 재가설 1개소 등

사 천 시 공 보

제860호

5. 사업 착수예정일 및 준공예정일

가. 착 수 일: 2022. 11. 17.

나. 준공예정일: 2024. 12. 31.

6. 열람기간 및 장소, 의견서 제출방법

가. 열람기간: 공고문 게재 익일로부터 14일간

나. 열람장소: 사천시 재난안전과 재난방재팀(☎055-831-3317)

다. 의견서 제출: 열람기간 내 열람장소에 비치된 양식에 따라 서면으로
의견서 제출(전자문서에 의한 제출 포함)

7. 사용하거나 수용할 토지 또는 건물의 소재지·지번·지목 및 면적, 소유권과 소유권 외의 권리에 관한 명세서 및 그 소유자·권리자의 성명·주소: 붙임과 같음

8. 관계도서는 재난안전과에 비치하였으며, 기타 자세한 사항은 사천시청 재난안전과(☎055-831-3317)로 문의하여 주시기 바랍니다.

가. 사용하거나 수용할 토지의 세목조서

번호	구분	소재지			지 번	지목	편 입 면 적 (㎡)		토지소유자		소유권 외의 권리조서			비고
		군	면	리			지적	변경	성명	주 소	성 명	주 소	권리의종류 및내용	
1	기정	사천	곤명	마곡	426-6	천	4,410	778	경상남도					
	변경	사천	곤명	마곡	426-6	천	4,410	778	경상남도					
2	기정	사천	곤명	마곡	430-1	답	2,688	139	강*덕	사천시 곤명면 마곡리 2* *				
	변경	사천	곤명	마곡	430-6	답	132	132	사천시					
3	기정	사천	곤명	마곡	430-3	답	522	7	강*국	부산광역시 부산진구 성지로94번나길 48-8				
									강*국	진주시 상평서동 198- *				
	변경	사천	곤명	마곡	430-8	답	7	7	강*국	부산광역시 부산진구 성지로94번나길 48-8				
									사천시					
4	기정	사천	곤명	마곡	430-2	답	1,988	26	강*국	부산광역시 부산진구 성지로94번나길 48-8				
									강*국	진주시 상평서동 198- *				
	변경	사천	곤명	마곡	430-7	답	27	27	강*국	부산광역시 부산진구 성지로94번나길 48-8				
									사천시					
5	기정	사천	곤명	마곡	432-9	도	218	56	사천시					
	변경	사천	곤명	마곡	432-9	도	218	56	사천시					
6	기정	사천	곤명	마곡	429	구	3,257	152	국(농림수산부)					
	변경	사천	곤명	마곡	429	구	3,257	152	국(농림수산부)					
7	기정	사천	곤명	마곡	432-8	도	204	192	사천시					
	변경	사천	곤명	마곡	432-8	도	204	192	사천시					
8	기정	사천	곤명	마곡	431	도	1,058	430	국(농림수산부)					
	변경	사천	곤명	마곡	431	도	1,058	430	국(농림수산부)					
9	기정	사천	곤명	마곡	432-7	도	204	204	사천시					
	변경	사천	곤명	마곡	432-7	도	204	204	사천시					

번호	구분	소재지			지 번	지 목	편 입 면 적 (㎡)		토지소유자		소유권 외의 권리조서			비고
		군	면	리			지적	변경	성명	주 소	성 명	주 소	권리의종류 및내용	
10	기정	사천	곤명	마곡	432-6	도	408	408	사천시					
	변경	사천	곤명	마곡	432-6	도	408	408	사천시					
11	기정	사천	곤명	마곡	432-14	도	34	23	사천시					
	변경	사천	곤명	마곡	432-14	도	34	23	사천시					
12	기정	사천	곤명	마곡	432-10	도	40	40	사천시					
	변경	사천	곤명	마곡	432-10	도	40	40	사천시					
13	기정	사천	곤명	마곡	432-13	도	33	33	사천시					
	변경	사천	곤명	마곡	432-13	도	33	33	사천시					
14	기정	사천	곤명	마곡	432-16	도	7	7	사천시					
	변경	사천	곤명	마곡	432-16	도	7	7	사천시					
15	기정	사천	곤명	마곡	432-11	도	2	2	사천시					
	변경	사천	곤명	마곡	432-11	도	2	2	사천시					
16	기정	사천	곤명	마곡	432-2	답	2,255	6	강*진	진주시 상평서동 198- *				
	변경	사천	곤명	마곡	432-23	답	5	5	사천시					
17	기정	사천	곤명	마곡	432-5	답	453	45	강*성	25 *				
	변경	사천	곤명	마곡	432-24	답	43	43	사천시					
18	기정	사천	곤명	마곡	432-12	도	5	5	사천시					
	변경	사천	곤명	마곡	432-12	도	5	5	사천시					
19	기정	사천	곤명	마곡	697	체	3,170	256	국(농림수산부)					
	변경	사천	곤명	마곡	697	체	3,170	256	국(농림수산부)					
20	기정	사천	곤명	마곡	441-2	천	66	66	국(국토교통부)					
	변경	사천	곤명	마곡	441-2	천	66	66	국(국토교통부)					
21	기정	사천	곤명	마곡	440-2	천	50	50	국(국토교통부)					
	변경	사천	곤명	마곡	440-2	천	50	50	국(국토교통부)					
22	기정	사천	곤명	마곡	683-2	천	1,467	530	국(건설부)					
	변경	사천	곤명	마곡	683-2	천	1,467	530	국(건설부)					

번호	구분	소재지			지 번	지목	편 입 면 적 (㎡)		토지소유자		소유권 외의 권리조서			비고
		군	면	리			지적	변경	성명	주 소	성 명	주 소	권리의종류 및내용	
23	기정	사천	곤명	마곡	432-1	답	3,915	2,746	강*성	25*				
	변경	사천	곤명	마곡	432-22	답	2,756	2,756	사천시					
24	기정	사천	곤명	송림	15	답	428	428	국(기획재정부)					
	변경	사천	곤명	송림	15	답	428	428	사천시					
25	기정	사천	곤명	송림	313	제	655	587	국(국토교통부)					
	변경	사천	곤명	송림	313	제	655	587	국(국토교통부)					
26	기정	사천	곤명	송림	432-18	답	141	30	사천시					
	변경	사천	곤명	송림	432-18	답	141	30	사천시					
27	기정	사천	곤명	송림	318	구	646	426	국(농림축산식품부)					
	변경	사천	곤명	송림	318	구	646	426	국(농림축산식품부)					
28	기정	사천	곤명	송림	321	제	6,866	6,678	국(국토교통부)					
	변경	사천	곤명	송림	321	제	6,866	6,678	국(국토교통부)					
29	기정	사천	곤명	송림	16	답	3,274	987	황*순	진주시 진주대로942번길16,***동***호				
									강*국	사천시 곤명면 마곡리***				
									강*상	사천시 곤명면 마곡안길**				
									강*경	창원시 의창구 북면 무동로267번길9, ***동***호				
									강*정	대구광역시 수성구 고산로 910, ***동****호 (신매동,시지2차대백맨션)				
	강*혜	진주시 진주대로 942번길 16 ***동***호 (칠암동,칠암대덕아파트)												
변경	사천	곤명	송림	16-1	답	977	977	사천시						

번호	구분	소재지			지 번	지목	편 입 면 적 (㎡)		토지소유자		소유권 외의 권리조서			비고
		군	면	리			지적	변경	성명	주 소	성 명	주 소	권리의종류 및내용	
30	기정	사천	곤명	송림	378	구	23,664	4,424	국(농림축산식품부)					
	변경	사천	곤명	송림	378	구	23,664	4,424	국(농림축산식품부)					
31	기정	사천	곤명	송림	380	도	3,022	1,098	국(농림축산식품부)					
	변경	사천	곤명	송림	380	도	3,022	1,098	국(농림축산식품부)					
32	기정	사천	곤명	송림	22-1	답	1,160	394	진양강씨은열공파 거창중증보본제	사천시 곤명면 마곡리 23 *				
	변경	사천	곤명	송림	22-9	답	393	393	진양강씨은열공파 거창중증보본제	사천시 곤명면 마곡리 23 *				
33	기정	사천	곤명	송림	22-2	답	3,423	1,011	양*옥	사천시 곤명면 송림길 148- **				
	변경	사천	곤명	송림	22-10	답	1,009	1,009	양*옥	사천시 곤명면 송림길 148- **				
34	기정	사천	곤명	송림	22-3	답	3,401	882	강*권	사천시 곤명면 송림길 148- **				
	변경	사천	곤명	송림	22-11	답	880	880	강*권	사천시 곤명면 송림길 148- **				
35	기정	사천	곤명	송림	22-4	답	2,374	586	강*권	사천시 곤명면 송림길 148- **	농업협동조합 중앙회	서울특별시 중구 충정로1가 75 (사천시지부)	근저당	
	변경	사천	곤명	송림	22-12	답	577	577	강*권	사천시 곤명면 송림길 148- **	농업협동조합 중앙회	서울특별시 중구 충정로1가 75 (사천시지부)	근저당	
36	기정	사천	곤명	송림	22-5	답	1,603	385	강*권	사천시 곤명면 송림길 148- **				
	변경	사천	곤명	송림	22-13	답	380	380	강*권	사천시 곤명면 송림길 148- **				
37	기정	사천	곤명	송림	22-6	답	3,090	904	진양강씨은열공유 수공파20대이하족 산제중친회	사천시 곤명면 송림리 34 *				
	변경	사천	곤명	송림	22-14	답	892	892	진양강씨은열공유 수공파20대이하족 산제중친회	사천시 곤명면 송림리 34 *				
38	기정	사천	곤명	송림	22-7	답	1,565	304	강*호	사천시 곤명면 송림리 43 *				
	변경	사천	곤명	송림	22-15	답	301	301	강*호	사천시 곤명면 송림리 43 *				
39	기정	사천	곤명	송림	22-8	답	4,584	527	강*호	사천시 곤명면 송림리 43 *				
	변경	사천	곤명	송림	22-16	답	530	530	강*호	사천시 곤명면 송림리 43 *				

번호	구분	소재지			지 번	지목	편 입 면 적 (㎡)		토지소유자		소유권 외의 권리조서			비고
		군	면	리			지적	변경	성명	주 소	성 명	주 소	권리의종류 및내용	
40	기정	사천	곤명	송림	24-1	답	1,723	151	김*이	사천시 곤명면 송림길 148-*				
	변경	사천	곤명	송림	24-18	답	148	148	김*이	사천시 곤명면 송림길 148-*				
41	기정	사천	곤명	송림	24-2	답	1,566	129	김*채	진주시 초전동 1431-9청구이파트 ***동***호				
	변경	사천	곤명	송림	24-19	답	128	128	사천시					
42	기정	사천	곤명	송림	24-3	답	1,430	118	하*순	사천시 곤명면 송림리 11*				
	변경	사천	곤명	송림	24-20	답	115	115	사천시					
43	기정	사천	곤명	송림	24-4	답	4,613	493	하*순	사천시 곤명면 송림리 11*				
									강*화	진주시 상대동 79*				
	변경	사천	곤명	송림	24-21	답	487	487	사천시					
									강*화	진주시 상대동 79*				
44	기정	사천	곤명	송림	24-5	답	4,540	839	정*점	부산광역시 동구 자성로 133번길 6, ***동***호				
	변경	사천	곤명	송림	24-22	답	839	839	사천시					
45	기정	사천	곤명	송림	24-6	답	4,522	1,032	양*수	사천시 곤명면 송림리 44*				
	변경	사천	곤명	송림	24-23	답	1,028	1,028	사천시					
46	기정	사천	곤명	송림	24-7	답	3,779	778	강*권	사천시 곤명면 송림길 148-**				
	변경	사천	곤명	송림	24-24	답	771	771	사천시					
47	기정	사천	곤명	송림	24-8	답	3,862	871	강*권	사천시 곤명면 송림길 148-**				
	변경	사천	곤명	송림	24-25	답	872	872	사천시					
48	기정	사천	곤명	송림	24-9	답	1,020	256	강*권	사천시 곤명면 송림길 148-**				
	변경	사천	곤명	송림	24-26	답	253	253	사천시					
49	기정	사천	곤명	송림	24-10	답	980	255	강*권	사천시 곤명면 송림길 148-**				
	변경	사천	곤명	송림	24-27	답	255	255	사천시					
50	기정	사천	곤명	송림	24-11	답	1,791	469	진양강씨은열공유 수공파20대 이하죽산제중친회	사천시 곤명면 송림리 34*				
	변경	사천	곤명	송림	24-28	답	470	470	진양강씨은열공유 수공파20대 이하죽산제중친회	사천시 곤명면 송림리 34*				

번호	구분	소재지			지 번	지목	편 입 면 적 (㎡)		토지소유자		소유권 외의 권리조서			비고
		군	면	리			지적	변경	성명	주 소	성 명	주 소	권리의종류 및내용	
51	기정	사천	곤명	송림	24-12	답	621	167	진양강씨은열공유 수공파20대 이하죽산제중친회	사천시 곤명면 송림리 34 *				
	변경	사천	곤명	송림	24-29	답	163	163	진양강씨은열공유 수공파20대 이하죽산제중친회	사천시 곤명면 송림리 34 *				
52	기정	사천	곤명	송림	24-13	답	1,270	329	김*선	사천시 곤명면 송림리 92- *				
									강*이	진주시 진주대로 942번길 **, ** *로 (칠암동,칠암대덕아파트)				
	변경	사천	곤명	송림	24-30	답	331	331	김*선	사천시 곤명면 송림리 92- *				
									사천시					
53	기정	사천	곤명	송림	24-14	답	1,236	350	강*식	인천광역시 북구 서운동 26- *				
	변경	사천	곤명	송림	24-31	답	347	347	사천시					
54	기정	사천	곤명	송림	24-15	답	2,349	699	강*근	사천시 곤명면 송림길 15 *				
	변경	사천	곤명	송림	24-32	답	701	701	사천시					
55	기정	사천	곤명	송림	24-16	답	674	247	강*근	사천시 곤명면 송림길 15 *				
	변경	사천	곤명	송림	24-33	답	242	242	사천시					
56	기정	사천	곤명	송림	24-17	답	682	365	강*근	창원시 성산구 원이대로 774, ** *동 ** *호 (상남동, 성원아파트)				
	변경	사천	곤명	송림	24-34	답	361	361	사천시					
57	기정	사천	곤명	송림	497	도	2,967	1,956	국(농림축산식품부)					
	변경	사천	곤명	송림	497	도	2,967	1,956	국(농림축산식품부)					
58	기정	사천	곤명	송림	26-1	답	4,438	843	강*근	창원시 상남동 45-1 성원아파트 ** *-** ** *				
	변경	사천	곤명	송림	26-11	답	835	835	사천시					
59	기정	사천	곤명	송림	26-2	답	4,788	909	김*이	사천시 곤명면 송림길 148- *				
	변경	사천	곤명	송림	26-12	답	905	905	김*이	경상남도 사천시 곤명면 송림길 148- *				

번호	구분	소재지			지 번	지목	편 입 면 적 (㎡)		토지소유자		소유권 외의 권리조서			비고
		군	면	리			지적	변경	성명	주 소	성 명	주 소	권리의종류 및내용	
60	기정	사천	곤명	송림	26-3	답	4,955	712	김*이	사천시 곤명면 송림길 148- *				
	변경	사천	곤명	송림	26-13	답	710	710	김*이	사천시 곤명면 송림길 148- *				
61	기정	사천	곤명	송림	26-4	답	2,094	295	김*이	사천시 곤명면 송림길 148- *				
	변경	사천	곤명	송림	26-14	답	294	294	김*이	사천시 곤명면 송림길 148- *				
62	기정	사천	곤명	송림	26-5	답	3,338	518	강*덕	사천시 곤명면 송림길 148- *				
	변경	사천	곤명	송림	26-15	답	519	519	강*덕	사천시 곤명면 송림길 148- *				
63	기정	사천	곤명	송림	26-6	답	5,695	793	강*수	울산광역시 남구 삼호로 14*(무거동)				
	변경	사천	곤명	송림	26-16	답	796	796	강*수	울산광역시 남구 삼호로 14*(무거동)				
64	기정	사천	곤명	송림	26-7	답	5,398	570	하*순	사천시 곤명면 송림길 6*	농협협동조합 중앙회	서울특별시 중구	근저당	
	변경	사천	곤명	송림	26-17	답	588	588	사천시		곤명농협협동 조합	사천시 곤명면	근저당	
65	기정	사천	곤명	송림	26-8	답	5,042	578	강*렬	사천시 곤명면 송림길 6*				
	변경	사천	곤명	송림	26-18	답	606	606	사천시					
66	기정	사천	곤명	송림	26-9	답	797	124	강*근	진주시 망경로 234-5, * * * 동 * * * 호(망경동,한보아파트)				
	변경	사천	곤명	송림	16-19	답	125	125	사천시					
67	기정	사천	곤명	송림	26-10	답	3,980	775	강*철	사천시 송림리 산76- *				
	변경	사천	곤명	송림	26-20	답	771	771	사천시					
68	기정	사천	곤명	송림	504	도	527	110	국(농림축산식품부)					
	변경	사천	곤명	송림	504	도	527	110	국(농림축산식품부)					
69	기정	사천	곤명	송림	27-1	답	693	147	강*철	진주시 진양호로225번길8, * * * 동* * * 호 (평거동,원정로알팰리스)				
	변경	사천	곤명	송림	27-10	답	150	150	사천시					

번호	구분	소재지			지 번	지목	편 입 면 적 (㎡)		토지소유자		소유권 외의 권리조서			비고
		군	면	리			지적	변경	성명	주 소	성 명	주 소	권리의종류 및내용	
70	기정	사천	곤명	송림	27-2	답	2,412	494	정*자	사천시 송림리 41 *				
	변경	사천	곤명	송림	27-11	답	493	493	사천시					
71	기정	사천	곤명	송림	27-3	답	2,186	396	강*권	사천시 송림리 43 *				
	변경	사천	곤명	송림	27-12	답	394	394	사천시					
72	기정	사천	곤명	송림	27-4	답	3,445	606	강*욱	창원시 마산회원구 합성북16길 197, * * * 동 * * * 호 (합성동,롯데캐슬더퍼스트)	곤명농협협동 조합	사천시 곤명면	근저당	
	변경	사천	곤명	송림	27-13	답	607	607	사천시					
73	기정	사천	곤명	송림	27-5	답	3,019	573	강*표	당진시 송산면 유곡로 20, * * * 동 * * * 호 (당진엠코타운)				
	변경	사천	곤명	송림	27-14	답	574	574	사천시					
74	기정	사천	곤명	송림	27-6	답	666	152	강*렬	사천시 곤명면 송림리 38 *				
	변경	사천	곤명	송림	27-15	답	153	153	사천시					
75	기정	사천	곤명	송림	27-7	답	928	222	국(기획재정부)					
	변경	사천	곤명	송림	27-16	답	219	219	사천시					
76	기정	사천	곤명	송림	27-8	답	926	267	강*규	사천시 곤명면 송림리 114- *				
									강*국	사천시 곤명면 마곡리 24 *				
	변경	사천	곤명	송림	27-17	답	264	264	강*규	사천시 곤명면 송림리 114- *				
									사천시					
77	기정	사천	곤명	송림	27-9	답	2,109	888	강*규	사천시 곤명면 송림리 114- *				
									강*국	사천시 곤명면 마곡리 24 *				
	변경	사천	곤명	송림	27-18	답	898	898	강*규	사천시 곤명면 송림리 114- *				
									사천시					
78	기정	사천	곤명	마곡	668-11	천	22,503	2,429	국(국토교통부)					
	변경	사천	곤명	마곡	668-11	천	22,503	2,429	국(국토교통부)					
79	기정	사천	곤명	마곡	438-1	대	44	8	사천시					
	변경	사천	곤명	마곡	438-1	대	44	8	사천시					

번호	구분	소재지			지 번	지목	편 입 면 적 (㎡)		토지소유자		소유권 외의 권리조서			비고
		군	면	리			지적	변경	성명	주 소	성 명	주 소	권리의종류 및내용	
80	기정	사천	곤명	마곡	686	도	893	360	국(국토교통부)					
	변경	사천	곤명	마곡	686	도	893	360	국(국토교통부)					
81	기정	사천	곤명	마곡	438	대	346	23	강*금	밀양시 삼문동 15-26 유성청구타운 10*-91*				
	변경	사천	곤명	마곡	438-2	대	25	25	사천시					
82	기정	사천	곤명	마곡	439-1	임	23	12	송**경	진주시 수정동				
	변경	사천	곤명	마곡	439-7	임	11	11	송**경	진주시 수정동				
83	기정	사천	곤명	마곡	439-2	대	214	63	강*국	사천시 곤명면 마곡리 24*				
	변경	사천	곤명	마곡	439-8	대	71	71	사천시					
84	기정	사천	곤명	마곡	439-6	대	23	23	사천시					
	변경	사천	곤명	마곡	439-6	대	23	23	사천시					
85	기정	사천	곤명	마곡	439-4	대	67	67	사천시					
	변경	사천	곤명	마곡	439-4	대	67	67	사천시					
86	기정	사천	곤명	마곡	439-5	전	77	77	사천시					
	변경	사천	곤명	마곡	439-5	전	77	77	사천시					
87	기정	사천	곤명	마곡	439-3	전	571	70	강*돈	서울특별시 서초구 서초동 1685 삼풍아파트 1*-150*				
	변경	사천	곤명	마곡	439-9	전	71	71	강*돈	서울특별시 서초구 서초동 1685 삼풍아파트 1*-150*				
88	기정	사천	곤명	마곡	512-1	도	51	51	사천시					
	변경	사천	곤명	마곡	512-1	도	51	51	사천시					
89	기정	사천	곤명	마곡	513	도	86	86	사천시					
	변경	사천	곤명	마곡	513	도	86	86	사천시					
90	기정	사천	곤명	마곡	산95	임	48,198	26	강*금	사천시 곤명면 마곡리 22*				
	변경	사천	곤명	마곡	산95-2	임	26	26	사천시					
91	기정	사천	곤명	마곡	514	도	198	198	사천시					
	변경	사천	곤명	마곡	514	도	198	198	사천시					

번호	구분	소재지			지 번	지목	편 입 면 적 (㎡)		토지소유자		소유권 외의 권리조서			비고
		군	면	리			지적	변경	성명	주 소	성 명	주 소	권리의종류 및내용	
92	기정	사천	곤명	마곡	산94	임	74,144	34	강*근	진주시 이현동 1180 이현 하이클래스웰가 * * * - * * * *				
	변경	사천	곤명	마곡	산94-6	임	8	8	강*근	진주시 이현동 1180 이현 하이클래스웰가 * * * - * * * *				
93	기정	사천	곤명	마곡	512-3	도	82	30	사천시					
	변경	사천	곤명	마곡	512-3	도	82	30	사천시					
94	기정	사천	곤명	마곡	산94-1	도	229	72	사천시					
	변경	사천	곤명	마곡	산94-1	도	229	72	사천시					
95	기정	사천	곤명	마곡	512	답	850	26	임*자	진주시 평거동 66*-7*				
	변경	사천	곤명	마곡	512-5	답	29	29	사천시					
96	기정	사천	곤명	마곡	515-1	도	82	15	사천시					
	변경	사천	곤명	마곡	515-1	도	82	15	사천시					
97	기정	사천	곤명	마곡	515-3	전	15	2	사천시					
	변경	사천	곤명	마곡	515-3	전	15	2	사천시					
98	기정	사천	곤명	송림	376	제	881	5	국(국토교통부)					
	변경	사천	곤명	송림	376	제	881	5	국(국토교통부)					
99	기정	사천	곤명	송림	377	천	50,496	34,490	국(국토교통부)					
	변경	사천	곤명	송림	377	천	50,496	34,490	국(국토교통부)					

나. 사용하거나 수용할 물건의 세목조서

번호	소재지(사천시)		지번	물건		수량	단위	소유자		비고
	면	리		지장물명	구조 및 규격			성명	주소	
1	곤명면	마곡리	산94-6	편백	R50	1	주	강*근	진주시 이현동 1180 이현 하이클래스웰가 *****	
2				벗나무	R15	1	군			
3	곤명면	마곡리	432-22	잔디	-	2,756	m ²	사천시		
4	곤명면	마곡리	512-5	백일홍	R0.15*H4	55	주	사천시		
5				느티나무	R0.25*H4.5	8	주			
6				소나무	R0.15*H2.5	6	주			
7				울타리	철재	80	M			
8	곤명면	송림리	22-11	비닐하우스(2중)	8m×18m(4동)	4	식	강*권	사천시 곤명면 송림길 148-***	
9				스프링쿨러	-	1	식			
10				농막	철재그늘막2*7	14	m ²			
11				물탱크(2t)	모터포함	1	식			
12				농사용전기	3kw	1	식			
13				지하수	-	1	식			
14				농자재이전비	-	1	식			
15	곤명면	송림리	24-22	잔디	-	839	m ²	사천시		
16	곤명면	송림리	24-28	잔디	-	470	m ²			
17	곤명면	송림리	24-29	잔디	-	163	m ²			
18	곤명면	송림리	24-30	잔디	-	331	m ²			
19	곤명면	송림리	24-31	잔디	-	247	m ²			
20	곤명면	송림리	24-32	잔디	-	701	m ²			
21	곤명면	송림리	24-33	잔디	-	242	m ²			
22	곤명면	송림리	24-34	잔디	-	361	m ²			
23	곤명면	송림리	26-11	비닐하우스1	3m×17.5m	1	식			
24				비닐하우스2(이중)	7.5m×17.5m	1	식			
25				비닐하우스(이중)	7.5m×20.5m(3동)	3	식			
26				동력분무기	-	4	식			
27				스프링쿨러	-	4	식			
28				전기분전함	-	1	식			
29				유동펜	-	4	식			

번호	소재지(사천시)		지번	물건		수량	단위	소유자		비고
	면	리		지장물명	구조 및 규격			성명	주소	
30				지하수	-	1	식			
31				물탱크	3ton	1	식			
32				물탱크	1ton	1	식			
33				농사용전기	3kw	1	식			
34				가추	2m×5m	1	식			
35				자재이전비	-	1	식			
36				팽나무	R40	1	주			
37				호두나무	R7	1	주			
38				무화과나무	H1.5	3	주			
39				밤나무	R5	2	주			
40				복숭아나무	R7	1	주			
41				왕보리수나무	R7	1	주			
42				비닐하우스(이중)	7.5m×20.5m(4동)	4	식			
43				스프링쿨러	-	4	식			
44				지하수	-	1	식			
45				관정	-	1	식			
46				물탱크	1ton	1	식			
47				농사용전기	5kw	1	식			
48				컨테이너	3m×6m	1	식			
49				자재이전비	-	1	식			
50				화살나무	R0.08*H1.5	1	주			
51				구지팽나무	R0.3*H5	1	주			
52	곤명면	송림리	26-12	느티나무	R30	1	주	김*이	사천시 곤명면 송림길 148-*	
53				대추나무	R0.1*H2	1	주			
54				두릅나무	R0.02*H2	20	주			
55				매실나무	R20	4	주			
56				매실나무	R0.1*H1.5	3	주			
57				밤나무	R0.3*H6	3	주			
58				복숭아나무	R7	2	주			
59				엄나무	R0.1*H2	4	주			
60				엄나무	R25	1	주			
61				참웃나무	R0.3*H7	1	주			

번호	소재지(사천시)		지번	물건		수량	단위	소유자		비고
	면	리		지장물명	구조 및 규격			성명	주소	
62				황금사철	W1*H0.8	1	주			
63	곤명면	송림리	26-17	뽕나무	R20	3	주	사천시		
64	곤명면	송림리	26-20	농사용전기	-	1	식	사천시		
65	곤명면	송림리	27-13	뽕나무	R30	1	주	사천시		
66				뽕나무	R20	1	주			
67	곤명면	송림리	27-14	뽕나무	R20	1	주	사천시		

사 천 시 공 보

제860호

소하천의 점용허가 공고

사천시 공고 제2023- 1480호

「소하천정비법」 제14조제1항 및 같은 법 시행규칙 제10조제2항의 규정에 의거 소하천의 점용 허가사항을 다음과 같이 공고합니다.

2023년 11월 2일

사 천 시 장

시행자 (점용·사용 자)	상호 및 명칭			
	대표자 (성 명)	조종인	주소	전남 해남군 송지면 월금길 36-7
소하천명		정골천		
공사 (점용·사용) 개요	위치	사천시 곤명면 성방리 832-18번지		
	면적	3㎡	폐천부지(廢川敷地) 예상 면적	-
	기간	2023년 11월 2일부터 5년		
	목적 및 사유	파형강관D400(6m) 설치		

사 천 시 공 보

제860호

사천시 공고 제2023-1484호

「사천시 제증명 등 수수료 징수조례」를 일부 개정함에 있어 시민에게 미리 알려 의견을 수렴하고자 그 개정 이유와 주요 내용을 「행정절차법」 제41조 및 「사천시 자치법규 입법 및 운영에 관한 조례」 제4조에 따라 다음과 같이 공고합니다.

2023년 11월 2일

사 천 시 장

사천시 제증명 등 수수료 징수조례 일부개정조례안 입법예고

1. 개정이유

- 가. 수수료 납부방법 개선을 통해 수수료 납부자의 불편 해소
- 나. 조례운영의 효율성 제고를 위해 관련 법령에 명시되어 있는 수수료 삭제

2. 주요내용

- 가. 수수료 납부자 편의성 제고를 위한 수수료 납부방법 개선(안 제5조)
- 나. 관련 법령에 명시된 수수료 삭제(안 별표 1)

사 천 시 공 보

제860호

3. 의견제출

이 개정 조례안에 대한 의견이 있는 기관·단체 또는 개인은 2023년 11월 22일까지 다음 사항을 기재한 의견서를 사천시장(참조:세무과장)에게 제출하여 주시기 바라며, 입법예고안의 전문을 보고 싶은 분은 우리시를 직접 방문하거나, 사천시청 홈페이지(www.sacheon.go.kr정보공개/민원>행정정보공개>법무행정종합정보>입법예고란)를 참고하시기 바랍니다.

가. 입법예고사항에 대한 항목별 의견(찬·반 여부와 그 이유)

나. 성명(법인·단체의 경우 그 명칭과 대표자의 성명), 주소 및 전화번호

4. 보내실 곳: 사천시장(참조: 세무과장)

(우편번호: 52539, 주소: 사천시 용현면 시청로 77,

전화: 831-2886, FAX: 831-6099)

사 천 시 공 보

제860호

입법예고 사항에 대한 의견서

자치법규명: 사천시 제증명 등 수수료 징수조례

○ 성명(단체명):

○ 주 소:

○ 전 화 번 호:

조례안 내용	의 견	비 고

사 천 시 공 보

제860호

사천시 규칙 제 호

사천시 제증명 등 수수료 징수조례 일부개정조례안

사천시 제증명 등 수수료 징수조례 일부를 다음과 같이 개정한다.

제5조를 다음과 같이 한다.

제5조(수수료의 납부) 수수료는 시 수입증지, 현금, 신용카드, 정보통신망을 이용한 전자화폐, 전자결제 등의 방법으로 납부할 수 있다.

제7조제1항제7호 중 “「5·18민주유공자예우에 관한 법률」 제7조”를 “「5·18민주유공자예우 및 단체설립에 관한 법률」 제7조”로 한다.

별표 1을 별지와 같이 한다.

부 칙

이 규칙은 공포한 날부터 시행한다.

【별표 1】

제증명 등 수수료(제3조제1항 관련)

구 분	기 준	요 액	비 고
〈 증 명 〉			
1. 신상에 관한 증명			
(1) 부양사실 확인	1통	300원	
2. 영업, 직업에 관한 증명			
(1) 영업주	1통	500원	
(2) 중소기업자	1통	500원	
(3) 광업, 공업, 상업	1통	500원	
(4) 농가, 비농가	1통	500원	
3. 사실 및 실적에 관한 증명			
(1) 납세필 및 등록필	1통	300원	
(2) 생산실적	1통	300원	
(3) 수출실적	1통	300원	
(4) 납품실적	1통	300원	
(5) 건물사용	1통	300원	
(6) 공장원료 수요	1통	300원	
(7) 분배농지 상환완료	1통	300원	
(8) 실수요자 증명	1통	300원	
(9) 시설보유 증명	1통	300원	
(10) 식품, 환경 영업허가 (휴.폐업) 사실증명	1통	300원	
4. 정부 또는 자치단체의 처분 또는 구역내의 사실에 관한 증명 및 열람			
(1) 미분배농지	1통	300원	
(2) 공부의 등.초본 교부			
(가) 대장문서	1통	300원	
(나) 토지도면	1통	300원	
(다) 건물도면	1통	300원	

구 분	기 준	요 액	비 고
(3) 공부 및 부분열람			
(가) 기본료	1시간당	100원	
(나) 초과료	10분당	100원	
(4) 인.허가 등록지정 등의 대장 열람	1건	100원	
(5) 주택임대차계약서 확정일자 청구	1건	600원	
(6) <삭제>			
5. 도시계획 등에 관한 증명			
(1) 환지(예정지 지정)증명	1필지	400원	
6. 회계에 관한 증명			
(1) 거래액(물품공급실적)증명	1통	500원	
(2) 하자보증금 납부(예치)증명	1통	500원	
(3) 원천징수 공제증명	1통	300원	
(4) 공사준공 기술용역 및 공사도급 하자보증금 보관 확인원	1통	300원	
(5) 보상금 지불증명	1통	300원	
(6) 면세용도 물품증명	1통	300원	
7. 주택에 관한 증명			
(1) 철거사실 증명	1통	300원	
(2) 공(시)영주택 분양금 납부증명	1통	300원	
8. 그 밖의 제증명			
(1) 소방시설 완비증명	1건	500원	
(2) 그 밖에 시설공부 등에 의해 발급하는 증명	1건	300원	
(3) 비주거용 개별부동산가격 확인서	1건	800원	
(4) 비주거용 집합부동산가격 확인서	1건	800원	
<인가, 허가, 신청, 등록지정, 확인 등>			
1. 일반행정 관계			
(1) 행정서사업 허가신청	1건	1,000원	
(2) 행정서사 영업허가증 재교부 신청	1건	500원	

구 분	기 준	요 액	비 고
(4) 토지등급설정심사 청구신청	1매	500원	
(5) 전기요금 감액시 주민등록에 의한 확인	1매	100원	
(6) 그 밖에 각종 인.허가신고필증 재교부	1건	500원	
2. 산림 관계			
(1) 입목등록 및 변경등록신청	1건	500원	
(2) 개간허가증 교부	1건	500원	
3. 농축산 관계			
(1) 축사 표준설계 도서발급신청	1매	200원	
(2) 가축인공수정소 등록사항 변경신청	1건	500원	
(3) 농지보전관계 다년생식물 재배신청	1건	500원	
(4) 잠건매매 주선업의 허가신청	1건	1,000원	
(5) 농어촌승마시설 신고	1건	30,000원	
(6) 농어촌승마시설 변경신고	1건	10,000원	
4. 수산업 관계			
(1) 수산제조업의 변경허가신청	1건	500원	
(2) 어획물 양육(전적) 허가신청	1건	1,000원	
(3) 신고어업 공동신청사항 (대표자선정·변경·지분 변경) 신고	1건	1,000원	
(4) 면허사항 변경신고 (주소·성명·대표자·선박명칭)	1건	1,000원	
(5) 면허(양식면허)신청 기간의 연장신청	1건	1,000원	
(6) 어업권(지분)이전·변경등록	1건	1,500원	
(7) 어획물운반업 등록	1건	5,000원	
(8) 어획물운반업 변경	1건	2,000원	
(9) 어업허가 지위승계 신고	1건	4,000원	
(10) 낚시터업(허가, 등록) 신청	1건	2,500원	
(11) 낚시터업 변경(허가, 등록)신청	1건	1,500원	

구 분	기 준	요 액	비 고
(12) 낚시터업 지위승계 신고	1건	1,500원	
5. 상공 및 동력자원 관계			
(1) 공장시설 등록허가 신청	1건	1,000원	
(2) 청과시장 경매사 임면 승인신청	1건	1,000원	
6. 건설 관계			
(1) 공작물 등 설치목적의 공유수면 및 소하천 점용 허가	1건	허가공사비의 1/1,000	용지비 및 보상금 제외
(2) 비관리청의 소하천 공사시행허가	1건	허가공사비의 1/1,000	용지비 및 보상금 제외
(3) 토석, 사력 등 공유수면 및 소하천 산출물의 채취허가	1건	점용료의 1/1,000	
(4) 그 밖에 공유수면 및 소하천 점용 허가(식물의 재식 및 농업용 목적으로 하는 경우 제외)	1건	점용료의 1/1,000	
(5) 하천(공유수면 및 소하천)점용(물량증가) 명의 변경허가	1건	공사비 또는 점용료의 1/1,000	
(6) 하천(공유수면 및 소하천)허가사항 변경 신고	1건	500원	
(7) 재식 및 농업용 하천(공유수면 및 소하천) 점용허가	1건	1,000원	
(8) 소하천 점용.사용 허가	1건	1,000원	
(9) 도선장설치 허가신청	1건	1,000원	
(10) 유선 및 도선의 안전검사 신청			
(가) 기관을 장치하지 아니한 정원 5인 이하의 배	척당	500원	
(나) 기관을 장치하지 아니한 정원 6인 이상 10인 이하의 배	척당	900원	
(다) 기관을 장치하지 아니한 정원 20인 이하의 배	척당	1,300원	
(라) 기관을 장치하지 아니한 21인 이상의 배 및 기관을 장치한 배	척당	2,100원	
(11) 통행료(도선료)의 징수허가 신청	1건	1,000원	
(12) 옹벽 및 공작물 등 출조허가 신청	1건	1,000원	
(13) 건축사 신상 변동사항 신고	1건	500원	

구 분	기 준	요 액	비 고
(14) 공영주택 양수.양도 및 승인신청	1건	500원	
(15) 공(시)영주택(증.개축) 승인신청	1건	500원	
(16) 도시계획사업 허가신청	1건	1,000원	
(17) 체비지 명의변경 신청	1건	500원	
(18) 토지사용(체비지)승낙서	1건	500원	
(19) 체비지 확인서(대부, 매수, 주소변경, 소유권변경)	1건	500원	
(20) 체비지소유자 확인서	1건	500원	
(21) 권리변경(재개발지구)행위 허가신청	1건	500원	
7. 보건사회 관계			
(1) 분뇨종말처리시설 액상 폐기물 정화조 설계시공 (청소)업자 등록증 교부신청	1건	500원	
(2) 유료직업 소개사업 허가 및 변경허가신청	1건	1,000원	
(3) 의례식장 등 명칭변경신고	1건	500원	
(4) 의례식장 등 영업의 양수 또는 상속신고	1건	500원	

비고: 이 조례에서 정하지 아니한 수수료는 개별법령에서 정한 금액 및「지방자치법 제156조제1항 단서에 따른 전국적 통일이 필요한 수수료의 징수기준에 관한 규정」별표에서 정한 표준금액으로 징수한다.

신·구조문대비표

현 행	개 정 안
<p>제5조(징수방법) ① 수수료는 시수입 증지(전자수입증지 포함) 제증명 등 발급신청서 또는 각종 신고서 등에 인증 또는 첨부하게 함으로써 징수한다. 다만, 제증명 등의 구술 신청 등과 같이 사전 첨부이 곤란할 때에는 제증명 등의 서류를 인증 또는 첨부하게 함으로써 징수할 수 있다.</p> <p>② 인증계기 및 무인 민원증명발급기에 따라 발급되는 제증명 등에 대한 수수료는 별표 1의 요율표에 따라 현금 또는 신용카드로 징수한다. 다만, 납부의 편의를 위하여 정보통신망을 이용한 전자결제, 전자화폐 등의 방법으로 수수료를 징수할 수 있다.</p>	<p>제5조(수수료의 납부) 수수료는 시수입증지, 현금, 신용카드, 정보통신망을 이용한 전자화폐, 전자결제 등의 방법으로 납부할 수 있다.</p>
<p>제7조(수수료의 감면 등) ① 다음 각 호의 어느 하나에 해당하는 제증명 등에 대하여는 그 수수료를 징수하지 아니한다. 다만, 지적, 유선 및 도선 등은 감면대상에서 제외한다.</p> <p>1. ~ 6. (생략)</p> <p>7. 「5·18민주유공자예우에 관한</p>	<p>제7조(수수료의 감면 등) ① ----- ----- ----- ----- ----- ----- ----- -----</p> <p>1. ~ 6. (현행과 같음)</p> <p>7. 「5·18민주유공자예우 및 단체</p>

법률 제7조에 따라 등록된 5·
18민주유공자, 그 유족 또는 가
족이 신청하는 경우

8. ~ 11. (생략)

②·③ (생략)

설립에 관한 법률 제7조-----

8. ~ 11. (현행과 같음)

②·③ (현행과 같음)

관 련 법 령

□ 「지방자치법」

제156조(사용료의 징수조례 등) ① 사용료·수수료 또는 분담금의 징수에 관한 사항은 조례로 정한다. 다만, 국가가 지방자치단체나 그 기관에 위임한 사무와 자치사무의 수수료 중 전국적으로 통일할 필요가 있는 수수료는 다른 법령의 규정에도 불구하고 대통령령으로 정하는 표준금액으로 징수하되, 지방자치단체가 다른 금액으로 징수하려는 경우에는 표준금액의 50퍼센트 범위에서 조례로 가감 조정하여 징수할 수 있다.

② 사기나 그 밖의 부정한 방법으로 사용료·수수료 또는 분담금의 징수를 면한 자에게는 그 징수를 면한 금액의 5배 이내의 과태료를, 공공시설을 부정사용한 자에게는 50만원 이하의 과태료를 부과하는 규정을 조례로 정할 수 있다.

③ 제2항에 따른 과태료의 부과·징수, 재판 및 집행 등의 절차에 관한 사항은 「질서위반행위규제법」에 따른다.

□ 「지방자치법 제156조제1항 단서에 따른 전국적 통일이 필요한 수수료의 징수기준에 관한 규정」

제2조(수수료의 징수기준) 「지방자치법」 제156조제1항 단서에서 “대통령령으로 정하는 표준금액”이란 **별표**에서 정한 금액을 말한다.

사 천 시 공 보

제860호

사천시 공고 제2023-1495호

「사천시 공무원행동강령규칙」을 일부개정함에 있어 시민에게 미리 알려 이에 대한 의견을 수렴하고자 그 개정 이유와 주요내용을 「행정절차법」 제41조 및 「사천시 자치법규 입법 및 운영에 관한 조례」 제4조에 따라 다음과 같이 공고합니다.

2023년 11월 2일

사 천 시 장

사천시 공무원행동강령규칙 일부개정규칙안 입법예고

1. 개정이유

- 「부정청탁 및 금품등 수수의 금지에 관한 법률 시행령」 개정('23. 8. 30.) 및 「공직자 행동강령 운영지침」 개정('23.9.5.)됨에 따라 농수산물·농수산가공품 선물 수수 가액 변경
- 공직자 행동강령 제도의 통일성 있는 운영을 위해 「사천시 공무원행동강령규칙」 개정을 통해 자치입법 효율성을 제고

2. 주요내용

- 「사천시 공무원행동강령규칙」 [별표 1,2]를 삭제하고 상위법인 「부정청탁 및 금품등 수수의 금지에 관한 법률 시행령」의 [별표 1, 2]를 인용하여 향후 상위법령상 음식물·경조사비·선물 등의 가액 범위, 외부강의 등 사례금 상한액이 개정되면 「사천시 공무원행동강령규칙」에 그대로 반영되도록 개정
 - 제14조제3항제2호 중 “별표 1”을 “「부정청탁 및 금품등 수수의 금지에 관한 법률 시행령」(이하 “영”이라 한다) 별표 1”로 한다.
 - 제15조제1항중 “별표 2”를 “영 별표 2”로 한다.

사 천 시 공 보

제860호

3. 의견제출

○ 이 개정안에 대한 의견이 있는 기관·단체 또는 개인은 2023년 11월 22일까지 다음 사항을 기재한 의견서를 사천시장(참조: 공보감사담당관)에게 제출하여 주시기 바라며, 입법예고안의 전문을 보고 싶은 분은 우리 시를 직접 방문하거나, 사천시청 홈페이지(www.sacheon.go.kr의 정보공개/민원>행정정보공개>법무행정종합정보>입법예고란)를 참고하시기 바랍니다.

가. 입법예고사항에 대한 항목별 의견(찬·반 여부와 그 이유)

나. 성명(법인·단체의 경우 그 명칭과 대표자의 성명), 주소 및 전화번호

4. 보내실 곳: 사천시장(참조: 공보감사담당관)

- 우편번호: 52539, 주소: 사천시 용현면 시청로 77

- 전화: 831- 2226, FAX: 831- 6012

사 천 시 공 보

제860호

입법예고 사항에 대한 의견서

자치법규명: 「사천시 공무원행동강령규칙」

○ 성명(단체명):

○ 주 소:

○ 생 년 월 일:

○ 전 화 번 호:

규칙안 내용	의견	비고

사 천 시 공 보

제860호

사천시 규칙 제 호

사천시 공무원행동강령규칙 일부개정규칙안

사천시 공무원행동강령규칙 일부를 다음과 같이 개정한다.

제14조제3항제2호 중 “별표 1”을 “「부정청탁 및 금품등 수수의 금지에 관한 법률 시행령」(이하 “영”이라 한다) 별표 1”로 한다.

제15조제1항 중 “별표 2”를 “영 별표 2”로 한다.

별표 1 및 별표 2를 각각 삭제한다.

부 칙

이 규칙은 공포한 날부터 시행한다.

신·구조문대비표

현 행	개 정 안
<p>제14조(금품등의 수수 금지) ①·② (생략)</p> <p>③ 제15조의 외부강의등에 관한 사례금 또는 다음 각 호의 어느 하나에 해당하는 금품등은 제1항 또는 제2항에서 수수(收受)를 금지하는 금품등에 해당하지 아니한다.</p> <p>1. (생략)</p> <p>2. 원활한 직무수행 또는 사교·의례 또는 부조의 목적으로 제공되는 음식물·경조사비·선물 등으로서 <u>별표 1</u>에서 정하는 가액 범위 안의 금품등</p> <p>3. ~ 8. (생략)</p> <p>④ ~ ⑥ (생략)</p> <p>제15조(외부강의등의 사례금 수수 제한) ① 공무원은 자신의 직무와 관련되거나 그 지위·직책 등에서 유래되는 사실상의 영향력을 통하여 요청받은 교육·홍보·토론회·세미나·공청회 또는 그 밖의 회의 등에서 한 강의·강연·기고 등(이</p>	<p>제14조(금품등의 수수 금지) ①·② (현행과 같음)</p> <p>③ ----- ----- ----- ----- -----.</p> <p>1. (현행과 같음)</p> <p>2. ----- ----- ----- ---- 「부정청탁 및 금품등 수수의 금지에 관한 법률 시행령」 (이하 “영”이라 한다) <u>별표 1</u>----- --</p> <p>3. ~ 8. (현행과 같음)</p> <p>④ ~ ⑥ (현행과 같음)</p> <p>제15조(외부강의등의 사례금 수수 제한) ① ----- ----- ----- ----- -----</p>

하 “외부강의등”이라 한다)의 대가
로서 별표 2에서 정하는 금액을 초
과하는 사례금을 받아서는 아니 된
다.

---- 영 별표 2 ----

-.

관 련 법 령

□ 「부정청탁 및 금품등 수수의 금지에 관한 법률」

제8조(금품등의 수수 금지) ① ~ ② 생략

③ 제10조의 외부강의등에 관한 사례금 또는 다음 각 호의 어느 하나에 해당하는 금품등의 경우에는 제1항 또는 제2항에서 수수를 금지하는 금품등에 해당하지 아니한다. <개정 2021. 12. 16.>

1. 공공기관이 소속 공직자등이나 파견 공직자등에게 지급하거나 상급 공직자등이 위로·격려·포상 등의 목적으로 하급 공직자등에게 제공하는 금품등
2. 원활한 직무수행 또는 사교·의례 또는 부조의 목적으로 제공되는 음식물·경조사비·선물 등으로서 대통령령으로 정하는 가액 범위 안의 금품등. 다만, 선물 중 「농수산물 품질관리법」 제2조제1항제1호에 따른 농수산물 및 같은 항 제13호에 따른 농수산가공품(농수산물을 원료 또는 재료의 50퍼센트를 넘게 사용하여 가공한 제품만 해당한다)은 대통령령으로 정하는 설날·추석을 포함한 기간에 한정하여 그 가액 범위를 두배로 한다.

3 ~ 8. 생략

④ ~ ⑤ 생략

제10조(외부강의등의 사례금 수수 제한) ① 공직자등은 자신의 직무와 관련되거나 그 지위·직책 등에서 유래되는 사실상의 영향력을 통하여 요청 받은 교육·홍보·토론회·세미나·공청회 또는 그 밖의 회의 등에서 강의·강연·기고 등(이하 “외부강의등”이라 한다)의 대가로서 대통령령으로 정하는 금액을 초과하는 사례금을 받아서는 아니 된다.

② ~ ⑤ 생략

□ 「부정청탁 및 금품등 수수의 금지에 관한 법률 시행령」

제17조(사교·의례 등 목적으로 제공되는 음식물·경조사비 등의 가액 범위 등) ①
법 제8조제3항제2호 본문에서 “대통령령으로 정하는 가액 범위”란 별표 1
에 따른 금액을 말한다. <개정 2022. 1. 5.>

② 생략

제25조(수수가 제한되는 외부강의등의 사례금 상한액) 법 제10조제1항에
서 “대통령령으로 정하는 금액”이란 별표 2에 따른 금액을 말한다.

□ 「공직자 행동강령 운영지침」

제15조(금품등의 수수 금지) ① 중앙행정기관의 장, 지방자치단체의 장, 지방
교육자치단체의 장은 「공무원 행동강령」 제14조제3항제2호에서 규정하고 있
는 "중앙행정기관의 장등이 정하는 가액 범위"를 별표 2의 금액을 초과하지 않
는 범위에서 구체적으로 정하여야 한다.

② ~ ③ 생략

제17조(외부강의등의 사례금 수수 제한) ① 중앙행정기관의 장, 지방자치단
체의 장 및 지방교육자치단체의 장은 「공무원 행동강령」 제15조제1항에서 규
정하고 있는 "중앙행정기관의 장등이 정하는 금액"을 별표 3의 상한액을 초과하
지 않는 범위에서 구체적으로 정하여야 한다.

② ~ ⑤ 생략

■ 부정청탁 및 금품등 수수의 금지에 관한 법률 시행령 [별표 1] <개정 2023. 8. 30.>

음식물·경조사비·선물 등의 가액 범위(제17조제1항 관련)

1. 음식물(제공자와 공직자등이 함께 하는 식사, 다과, 주류, 음료, 그 밖에 이에 준하는 것을 말한다): 3만원
2. 경조사비: 축의금·조의금은 5만원. 다만, 축의금·조의금을 대신하는 화환·조화는 10만원으로 한다.
3. 선물: 다음 각 목의 금품등을 제외한 일체의 물품, 상품권(물품상품권 및 용역상품권만 해당하며, 이하 “상품권”이라 한다) 및 그 밖에 이에 준하는 것은 5만원. 다만, 「농수산물 품질관리법」 제2조제1항제1호에 따른 농수산물(이하 “농수산물”이라 한다) 및 같은 항 제13호에 따른 농수산가공품(농수산물을 원료 또는 재료의 50퍼센트를 넘게 사용하여 가공한 제품만 해당하며, 이하 “농수산가공품”이라 한다)과 농수산물·농수산가공품 상품권은 15만원(제17조제2항에 따른 기간 중에는 30만원)으로 한다.
 - 가. 금전
 - 나. 유가증권(상품권은 제외한다)
 - 다. 제1호의 음식물
 - 라. 제2호의 경조사비

비고

- 가. 제1호, 제2호 본문·단서 및 제3호 본문·단서에서 규정하는 각각의 가액 범위는 각각에 해당하는 것을 모두 합산한 금액으로 한다.
- 나. 제2호 본문의 축의금·조의금과 같은 호 단서의 화환·조화를 함께 받은 경우에는 그 가액을 합산한다. 이 경우 가액 범위는 10만원으로 하되, 제2호 본문 또는 단서의 가액 범위를 각각 초과해서는 안 된다.
- 다. 제3호에서 “상품권”이란 그 명칭 또는 형태에 관계없이 발행자가 특정한 물품 또는 용역의 수량을 기재(전자적 또는 자기적 방법에 의한 기록을 포함한다)하여 발행·판매하고, 그 소지자가 발행자 또는 발행자가 지정하는 자(이하 “발행자등”이라 한다)에게 이를 제시 또는 교부하거나 그 밖의 방법으로 사용함으로써 그 증표에 기재된 내용에 따라 발행자등으로부터 해당 물품 또는 용역을 제공받을 수 있는 증표인 물품상품권 또는 용역상품권을 말하며, 백화점상품권·온누리상품권·지역사랑상품권·문화상품권 등 일정한 금액이 기재되어 소지자가 해당 금액에 상응하는 물품 또는 용역을 제공받을 수 있는 증표인 금액상품권은 제외한다.
- 라. 제3호 본문의 선물과 같은 호 단서의 농수산물·농수산가공품 또는 농수산물·농수산가공품 상품권을 함께 받은 경우에는 그 가액을 합산한다. 이 경우 가액 범위는 15만원(제17조제2항에 따른 기간 중에는 30만원)으로 하되, 제3호 본문 또는 단서의 가액 범위를 각각 초과해서는 안 된다.
- 마. 제1호의 음식물, 제2호의 경조사비 및 제3호의 선물 중 2가지 이상을 함께 받은 경우에는 그 가액을 합산한다. 이 경우 가액 범위는 함께 받은 음식물, 경조사비 및 선물의 가액 범위 중 가장 높은 금액으로 하되, 제1호부터 제3호까지의 규정에 따른 가액 범위를 각각 초과해서는 안 된다.

■ 부정청탁 및 금품등 수수의 금지에 관한 법률 시행령 [별표 2]
<개정 2018. 1. 17.>

외부강의등 사례금 상한액(제25조 관련)

1. 공직자등별 사례금 상한액

- 가. 법 제2조제2호가목 및 나목에 따른 공직자등(같은 호 다목에 따른 각급 학교의 장과 교직원 및 같은 호 라목에 따른 공직자등에도 해당하는 사람은 제외한다): 40만원
- 나. 법 제2조제2호다목 및 라목에 따른 공직자등: 100만원
- 다. 가목 및 나목에도 불구하고 국제기구, 외국정부, 외국대학, 외국연구기관, 외국학술단체, 그 밖에 이에 준하는 외국기관에서 지급하는 외부강의등의 사례금 상한액은 사례금을 지급하는 자의 지급기준에 따른다.

2. 적용기준

- 가. 제1호가목 및 나목의 상한액은 강의 등의 경우 1시간당, 기고의 경우 1건당 상한액으로 한다.
- 나. 제1호가목에 따른 공직자등은 1시간을 초과하여 강의 등을 하는 경우에도 사례금 총액은 강의시간에 관계없이 1시간 상한액의 100분의 150에 해당하는 금액을 초과하지 못한다.
- 다. 제1호가목 및 나목의 상한액에는 강의료, 원고료, 출연료 등 명목에 관계없이 외부강의등 사례금 제공자가 외부강의등과 관련하여 공직자등에게 제공하는 일체의 사례금을 포함한다.
- 라. 다목에도 불구하고 공직자등이 소속기관에서 교통비, 숙박비, 식비 등 여비를 지급받지 못한 경우에는 「공무원 여비 규정」 등 공공기관별로 적용되는 여비 규정의 기준 내에서 실비수준으로 제공되는 교통비, 숙박비 및 식비는 제1호의 사례금에 포함되지 않는다.