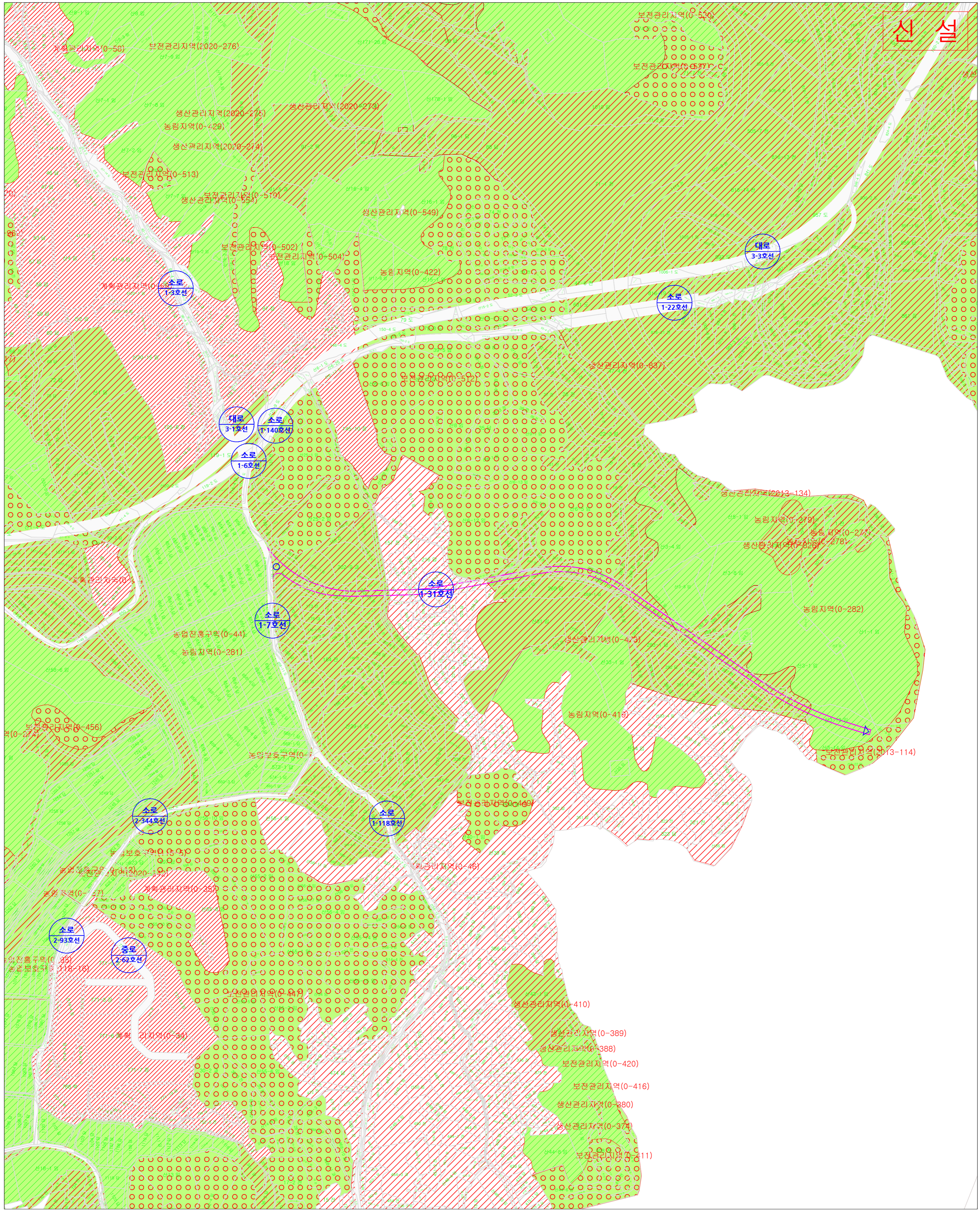


# 사천도시관리계획[교통시설:도로(서부 소로1-31호선) 결정 및 지형도면 고시도

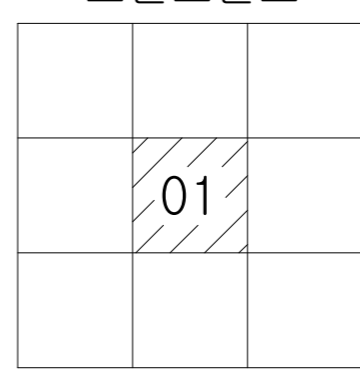
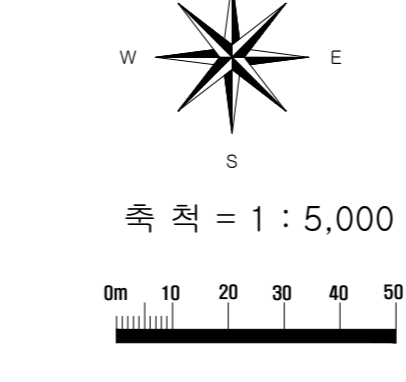
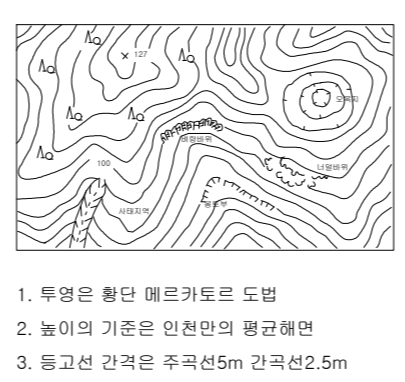
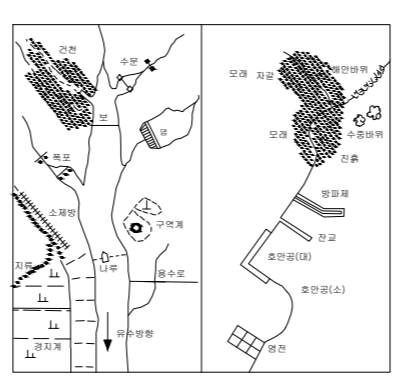


[ 지형 범례 ]

도로	철도	정원	모래
수직축대	무벽건물	산	계곡선
경사축대	관리토담	과수원	주곡선
교량	활조랑	막초지	기타맨
철도 및 철교	생물타리	조림지	전신주
하천	재배지경계	묘지	채신주
콘크리트제방	기타경계	황무지	표고점
성토	AQ 산림		

[ 도시 관리 계획 범례 ]

제1종전용주거지역	준공업지역	보존지구
제2종전용주거지역	보전녹지지역	시설보호지구
제1종일반주거지역	자연녹지지역	개발제한구역
제2종일반주거지역	생선녹지지역	수자원보호구역
제3종일반주거지역	계획관리지역	도시자연공원구역
준주거지역	생선관리지역	광로, 도로
중심상업지역	보전관리지역	중로, 소로
일반상업지역	농림지역	공원
근린상업지역	자연환경보전지역	녹지
유용상업지역	경관지구	유원지
일반공업지역	미관지구	학교



본 고시도는 변경 및 신설되는 부분에 한하여 유효함

「토지이용규제 기본법」 제8조 및 같은 법 시행령 제17조의 규정에 의한 지형도면을 별도로 작성하지 아니하고, 「국토의 계획 및 이용에 관한 법률」 제30조에 따른 도시관리계획(도로)변경결정도서 지형도면을 갈음합니다.

지정권자	사천시장
지정일자	2022년 월 일
고시년도	2022년 월 일
고시번호	사천시고시 제 - 호
작성일자	정정식
작성년월일	2022년 월 일
저작권소유 및 발행자	사천시장

구분	입안권자		결정권자		
	작성자	1차확인자	2차확인자	1차확인자	2차확인자
소속	(주)보광ENG	사천시	사천시	사천시	사천시
직위	대표				
직명	특급기술자				
성명	정정식				
확인인					