

# 2021년 소규모 사업장(4·5종) 대기배출원조사

## Q1. “소규모 사업장(4·5종) 대기배출원조사”란 무엇인가요?

“소규모 사업장(4·5종) 대기배출원조사”는 「대기환경보전법 제17조」에 의거하여 대기배출사업장에 대하여 대기배출시설 현황정보와 배출량 정보를 구축하기 위하여 실시하는 조사 사업입니다.

1~3종 사업장 조사는 대기배출원관리시스템에 사업장이 배출원 정보를 직접 입력하는 방식이고, 4,5종 사업장 대기배출원 조사는 환경부 국가미세먼지정보센터에서 배출원 조사표를 사업장에 배포하여 수집하는 방식으로 조사를 실시하고 있습니다.

**제17조(대기오염물질의 배출원 및 배출량 조사)** ①환경부장관은 종합계획, 「환경정책기본법」 제14조에 따른 국가환경종합계획(같은 법 제16조의2제1항에 따라 정비한 국가환경종합계획을 포함한다)과 「대기관리권역의 대기환경개선에 관한 특별법」 제9조에 따른 권역별 대기환경관리 기본계획을 합리적으로 수립·시행하기 위하여 전국의 대기오염물질 배출원(排出源) 및 배출량을 조사하여야 한다.

## Q2. “소규모 사업장(4·5종) 대기배출원 조사”를 왜 할까요?

최근 고농도 미세먼지 문제가 사회적 이슈로 부각되어 국가 차원에서 다양한 저감대책을 수립 중이며, 이를 위해 대기오염물질 배출량은 매우 중요한 자료입니다.

금번 조사를 통해 수집한 기초정보를 토대로 대기오염물질 배출량 산정에 활용됩니다.

배출원 정보와 배출량 산정결과 정보는 국가와 지자체의 대기관리정책 수립 지원 및 효율적인 사업장 관리를 위한 기초자료로 활용됩니다.

## Q3. 어떤 정보를 수집하나요?

작년 한해(2020.1.1~12.31) 동안 대기배출시설을 가동한 4·5종 대기배출사업장에 대하여

① 시설별 가동정보와 ② 연료 등 사용량 정보를 수집합니다.

## Q4. 어떻게 제출하나요?

배출원조사표 작성예시를 참고하여 아래와 같이 각 제출처에 '21.10.22까지 제출해 주세요.

※ 조사표 양식은 환경부 국가미세먼지정보센터([홈](#)-[정보마당](#)-[NAIR정보센터](#)-[기타](#))를 통해서도 다운로드 받으실 수 있습니다.

<b>서울·경기·강원</b>	우편 : (08501) 서울 금천구 가산디지털1로 225, 에이스가산포휴, 1220호 e-mail : <a href="mailto:sems45@roenconsulting.com">sems45@roenconsulting.com</a> 팩스 : 070-4332-1715 휴대폰 사진전송(수신전용) : 010-4369-0667
<b>부산·대구·인천·광주·대전·울산·세종·충북·충남·전북·전남·경북·경남·제주</b>	우편 : (08389) 서울 구로구 디지털로30길 28, 마리오타워 406호 e-mail : <a href="mailto:sems45@greenecos.co.kr">sems45@greenecos.co.kr</a> 팩스 : 070-4332-1716 휴대폰 사진전송(수신전용) : 010-4353-0667

## Q5. 어디에 문의하면 될까요?

소규모사업장(4,5종) 대기배출원조사조사를 위한 전담 안내센터를 운영하고 있습니다. 궁금하신 사항은 아래 콜센로 문의해주세요.

**(대표 문의전화) 02-838-1005** (상담가능시간 : 9:30~12:00, 2:00~5:30)

# 4.5종 대기배출원 조사표 (작성예시)

[대상년도 : 2020년]

## 1. 사업장 기본정보 (사업장 '대기배출시설 설치 신고증명서(허가증)' 기준으로 작성)

1) 사업장 정보			
①사업장명	국가미세먼지정보센터	②대표 전화번호	032-560-1111
③작성자 성명	홍길동	④작성자 전화번호	032-123-2222
⑤허가(신고)번호	제2016-08호	⑥사업자등록번호	123-45-56789
⑦업종	자동차 종합 수리업(95211)	⑧종별 구분	4종
⑨소재지	충청북도 청주시 흥덕구 오송읍 오송생명로 206	⑩자가측정대행업체명	세종환경측정

## 2. 사업장 운영현황 정보 (사업장 '대기배출시설 설치 신고증명서(허가증)' 기준으로 작성)

1) 배출구(굴뚝) 가동 정보									
①배출구			②시설 정보					③가동시간 정보 (배출구별 작성)	
번호	유형	자가 측정	방지시설 정보			배출시설 정보		일평균 가동시간	연간 가동일수
			구분번호	방지시설 종류	효율(%)	구분번호	배출시설 종류		
1	가	O	1	세정식	먼지(70%) SOx(30%) NOx(10%)	1	보일러	7	200
						2	보일러		
						3	보일러		
2	나	X	1	면제시설		1	보일러	10	150
3	다	O	1	원심력 집진	먼지(60%)			12	200
						2	중력		
						2	혼합시설		
비고									

2) 연료 사용량 정보					
①배출구 번호	②시설 정보		③연료사용량 정보		
	방지시설 번호	배출시설 번호	연료종류	연간 사용량	단위
1	1	1	B-C 유 (황 0.3%)	100	리터
		2	전기	50	kWh
		3	경유	300	리터
비고					

3) 소각량 정보					
①배출구 번호	②시설 번호		③소각량 정보		
	방지시설 번호	배출시설 번호	소각물 종류	연간 소각량	단위
10	1	1	생활폐기물	1	톤
		2	일반사업장 폐기물	1	톤
비고					

4) 제품 생산량 정보			
순번	①제품 생산량 정보		
	제품명	연간 생산량	단위
1	선박처리장품	1,000	톤
2	중형엔진	1	톤
비고			

5) 원료 투입량 정보			
순번	①원료 투입량 정보		
	원료명	연간 투입량	단위
1	철근	45	톤
2	페인트	250	리터
비고			

1. 사업장 기본정보

■ 대기환경보전법 시행규칙 [별지 제3호서식] <개정 2019. 7. 16.>

대기배출시설 설치 신고증명서(허가증)

허가(신고)번호 ⑤ 제 2016-08 호

대기배출시설설치( [ ]허가증, [ ]신고증명서)

상 호 (사업장명칭)	① 국가미세먼지정보센터	종 별	⑧ 4 종
성 명 (대표자)	홍 길 동	사업자등록번호	⑥ 123-45-56789
사업장소재지	⑨ 충북 청주시 흥덕구 오송생명로 206	전화번호	② 032-560-1111
업 종	⑦ 자동차 종합 수리업(95211)	일일조업시간	8시간/일, 300일/년
연료사용량	/년		

번호 확인 후 기재

대기배출원 조사표 작성예시

1) 사업장 정보(사업장 '대기배출시설 설치 신고증명서(허가증)' 기준) 2016-08호

사업장명	① 국가미세먼지 정보센터	대표 전화번호	② 032-560-1111
작성자 성명	③ 김 수 로	작성자 전화번호	④ 032-123-2222
허가(신고)번호	⑤ 제2016-08호	사업자등록번호	⑥ 123-45-56789
업종	⑦ 자동차 종합 수리업(95211)	종별 구분	⑧ 4종
소재지	⑨ 충북 청주시 흥덕구 오송생명로 206	자가측정대행업체명	⑩ 세종환경측정(주)

[작성요령] ※ 대기배출시설 설치 신고증명서(허가증) 기준으로 동일하게 작성

※ 신고증명서상 미기재 내용 작성요령

- ③ 조사표 작성자 성명 기재
- ④ 작성자와 직접 연락이 가능한 회사 전화번호 기재
- ⑩ 자가측정대행업체명 기재

# 작성방법 상세안내 (2/4)

## 2. 사업장 운영현황 정보

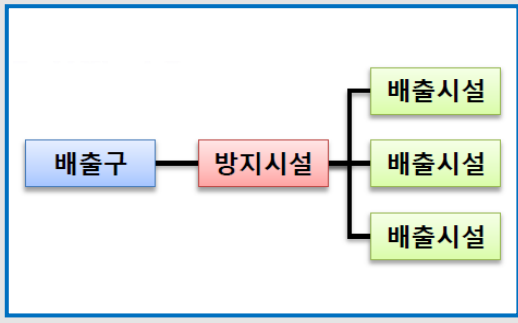
### 1) 배출구(굴뚝) 가동정보

#### [공통 작성요령]

- ① 배출구(굴뚝)
  - 번호 : 배출구 순서대로 연번 기재. 배출구가 N개인 경우 마지막 배출구 번호는 N번이 되어야 함
  - 유형 : 배출구 유형(가~아)을 참고하여 해당하는 배출구 유형을 기재
  - 자가측정 : 자가측정 여부를 (O,X)로 표기. 면제시설은 'X' 기재
- ② 시설정보
  - 구분번호 : 해당 배출구별 방지시설 연번 기재, 해당 방지시설별 배출시설 연번 기재
  - 방지시설 종류 : 신고증명서(허가증)상의 방지시설명과 용량을 모두 기재
  - 효율 : 방지시설 설치 시 설계 사양의 오염물질별 효율을 기재
- ③ 가동시간 정보
  - 배출구별 첫 행에 일평균 가동시간 및 연간 가동일수를 기재
  - \*\*시설구조가 가~아 외 유형에 해당하는 경우 배출원 조사 안내센터로 연락 부탁드립니다.**

#### (가) 유형

(기본 유형) 1개의 배출구(굴뚝)와 1개의 방지시설에 여러 개의 배출시설이 연결된 구조



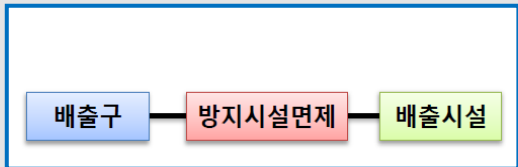
1) 배출구(굴뚝) 가동 정보										작성예시	
①배출구			②시설 정보					③가동시간 정보			
번호	유형	자가 측정	방지시설 정보			배출시설 정보		일평균 가동시간	연간 가동일수		
			구분 번호	방지시설 종류	효율 (%)	구분 번호	배출시설 종류				
1	가	O	1	세정식	먼지(70%) SOx(30%) NOx(10%)	1	보일러	7	200		
						2	보일러				
						3	보일러				

#### [작성요령]

- \* 방지시설별 배출시설을 연번 순으로 기재
- \* 가동시간 정보는 배출구별 첫 행에만 기재

#### (나) 유형

방지시설면제 유형, 방지시설 없이 바로 배출구(굴뚝)로 배출



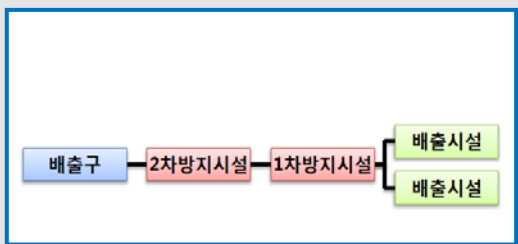
①배출구										작성예시	
번호	유형	자가 측정	방지시설 정보			배출시설 정보		일평균 가동시간	연간 가동일수		
			구분 번호	방지시설 종류	효율 (%)	구분 번호	배출시설 종류				
2	나	X	1	면제시설		1	보일러	10	150		

#### [작성요령]

- \* 방지시설면제에 해당하는 배출시설을 기재하고 배출시설별 가동정보 기재
- \* 자가측정여부는 'x' (2020년 기준 면제시설은 자가측정하지 않음)

#### (다) 유형

2개 이상의 방지시설이 직렬로 연결된 구조



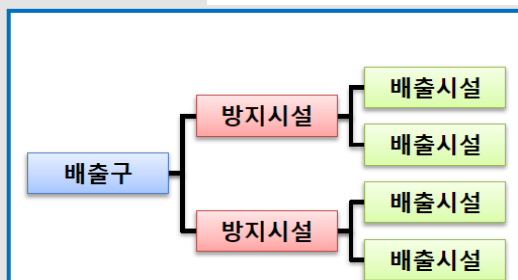
①배출구										작성예시	
번호	유형	자가 측정	방지시설 정보			배출시설 정보		일평균 가동시간	연간 가동일수		
			구분 번호	방지시설 종류	효율 (%)	구분 번호	배출시설 종류				
3	다	O	1	(2차)원심력	먼지(60%)			12	200		
			2	(1차) 중력	먼지(50%)	1	혼합시설				
						2	혼합시설				

#### [작성요령]

- \* 배출구를 기준으로 연결된 순서대로 방지시설을 기재
- \* 1차 방지시설에 배출시설을 순서대로 기재

#### (라) 유형

1개의 배출구에 방지시설 2개가 병렬로 연결된 구조



①배출구										작성예시	
번호	유형	자가 측정	방지시설 정보			배출시설 정보		일평균 가동시간	연간 가동일수		
			구분 번호	방지시설 종류	효율 (%)	구분 번호	배출시설 종류				
4	라	O	1	중력	먼지(50%)	1	보일러	13	180		
			2	원심력	먼지(60%)	1	보일러				
						2	보일러				

#### [작성요령]

- \* 방지시설은 배출시설이 새로 시작되는 첫번째 행에만 기재

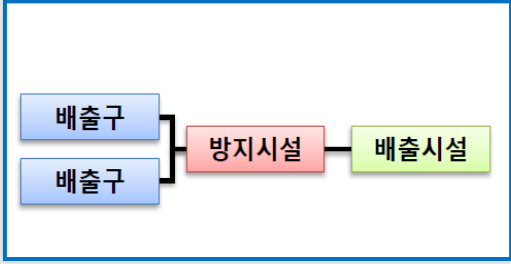
# 작성방법 상세안내 (3/4)

## 2. 사업장 운영현황 정보

### 1) 배출구(굴뚝) 가동정보 (계속)

#### (마) 유형

1개의 방지시설에서 2개의 배출구(굴뚝)로 나뉘어 배출되는 구조



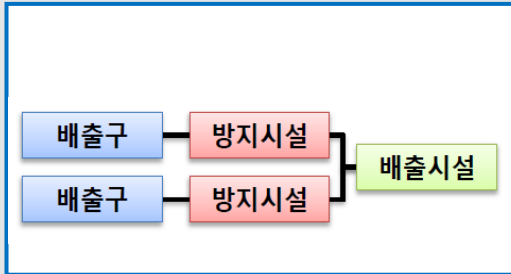
①배출구			②시설 정보					작성예시	
번호	유형	자가 측정	방지시설 정보			배출시설 정보		일평균 가동시간	연간 가동일수
			구분 번호	방지시설 종류	효율 (%)	구분 번호	배출시설 종류		
5	마	○	1	세정식	먼지(70%) SOx(30%) NOx(10%)	1	보일러	15	200
6	마	○							

#### [작성요령]

\* 첫번째 배출구를 기준으로 직렬로 모든 시설 연결정보 작성 후 분산되는 배출구만 연번순으로 기재

#### (바) 유형

1개의 배출시설에서 각각 다른 방지시설을 거쳐 배출구(굴뚝)로 배출되는 구조



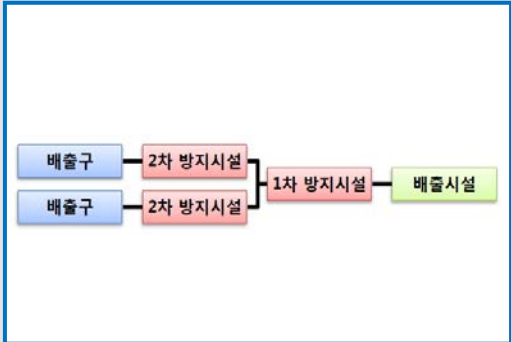
①배출구			②시설 정보					작성예시	
번호	유형	자가 측정	방지시설 정보			배출시설 정보		일평균 가동시간	연간 가동일수
			구분 번호	방지시설 종류	효율 (%)	구분 번호	배출시설 종류		
7	바	○	1	원심력	먼지(60%)	1	보일러	18	200
8	바	○	1	원심력	먼지(60%)				

#### [작성요령]

\* 배출구 연번순, 방지시설 동일번호로 각각 작성 후 첫번째 배출구 행에만 배출시설 작성

#### (사) 유형

1개의 방지시설에서 두개의 방지시설로 나뉘어 각각의 배출구(굴뚝)로 배출되는 구조



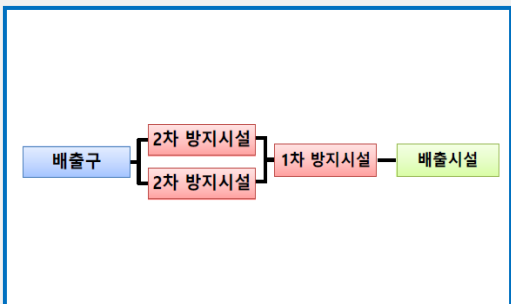
①배출구			②시설 정보					작성예시	
번호	유형	자가 측정	방지시설 정보			배출시설 정보		일평균 가동시간	연간 가동일수
			구분 번호	방지시설 종류	효율 (%)	구분 번호	배출시설 종류		
9	사	○	1	(2차) 세정식	먼지(70%) SOx(30%) NOx(10%)			20	250
			2	(1차) 원심력	먼지(60%)	1	보일러		
10	사	○	1	(2차) 중력	먼지(50%)				

#### [작성요령]

\* 방지시설은 차수와 구분번호를 역순으로 기재하며 1차 방지시설 행에만 배출시설을 기재  
\* 두번째 배출구 정보는 연결된 2차 방지시설 정보만 기재

#### (아) 유형

1개의 방지시설에서 두개의 방지시설로 나뉘었다 다시 하나의 배출구(굴뚝)으로 합쳐지는 구조



①배출구			②시설 정보					작성예시	
번호	유형	자가 측정	방지시설 정보			배출시설 정보		일평균 가동시간	연간 가동일수
			구분 번호	방지시설 종류	효율 (%)	구분 번호	배출시설 종류		
11	아	○	1	(2차) 원심력	먼지(60%)			20	280
			2	(2차) 원심력	먼지(60%)				
			3	(1차) 중력	먼지(50%)	1	보일러		

#### [작성요령]

\* 방지시설은 차수와 구분번호를 역순으로 기재하며 마지막 1차 방지시설 행에만 배출시설을 기재

## 작성방법 상세안내 (4/4)

### 2. 사업장 운영현황 정보

#### 2) 연료사용량 정보

작성예시

2) 연료 사용량 정보					
①배출구 번호	②시설 정보		③연료사용량 정보		
	방지시설 번호	배출시설 번호	연료종류	연간 사용량	단위
1	1	1	B-C유(황 0.3%)	100	리터
		2	전기	50	kWh
		3	경유	300	리터

[작성요령]

- ①~② 번호 : '1)배출구(굴뚝) 가동정보'에서 작성한 번호와 일치하도록 기재
- ③ 배출시설별로 사용하는 연료명과 연간 사용량을 단위와 함께 기재
  - 연료명은 아래를 참고, 그 외 연료는 '기타( )'로 기재
  - \* 종류 : LPG, B-A유, B-B유, B-C유, 목재, 목탄, 갈탄, 이탄, 무연탄, 유연탄, 정제유, 공정 가스
  - \* B-C유(벙커씨유)는 황 함량 기재, 전력은 전기만 사용할 경우, 기타는 연료명 추가 기재
  - 사용량 단위 : kg, 톤, L, kL(킬로리터) 등

#### 3) 소각량 정보

작성예시

3) 소각량 정보					
①배출구 번호	②시설 정보		③소각량 정보		
	방지시설 번호	배출시설 번호	소각물 종류	연간 소각량	단위
10	1	1	생활폐기물	1	톤
		2	일반사업장 폐기물	1	톤

[작성요령]

- ※ 소각시설이 있는 경우만 작성
- ①~② 번호 : '1)배출구(굴뚝) 가동정보'에서 작성한 번호와 일치하도록 기재
- ③ 소각시설별로 사용하는 소각물 종류와 연간 소각량을 단위와 함께 기재
  - 소각물 종류 : 생활폐기물, 사업장폐기물, 지정폐기물, 의료폐기물, 기타 중 선택
  - 소각량 단위 : 톤, kL(킬로리터), 천m<sup>3</sup>, Gcal 등

#### 4) 제품 생산량 정보

작성예시

4) 제품 생산량				
순번	①제품 생산량 정보			
	제품명	연간 생산량	단위	
1	선박처리장품	1,000	톤	
2	중형엔진	1	톤	

[작성요령]

- ※ 제품생산량이 있는 경우만 작성
- ① 사업장의 연간 제품 생산량을 단위와 함께 기재
  - 제품명은 공식적인 명칭으로 작성
  - 제품 생산량 단위 : kg, 톤, L, kL(킬로리터) 등

#### 5) 원료 투입량 정보

작성예시

5) 원료 투입량				
순번	①원료 투입량 정보			
	원료명	연간 투입량	단위	
1	철근	45	톤	
2	페인트	250	리터	

[작성요령]

- ※ 해당하는 경우에만 작성
- ① 사업장의 연간 원료 투입량을 단위와 함께 기재
  - 원료명은 공식적인 명칭으로 작성
  - 원료 투입량 단위 : 톤, kL(킬로리터), 천m<sup>3</sup>, 천kWh, kWh, 천개, 개, km, km<sup>2</sup>, Gcal 등