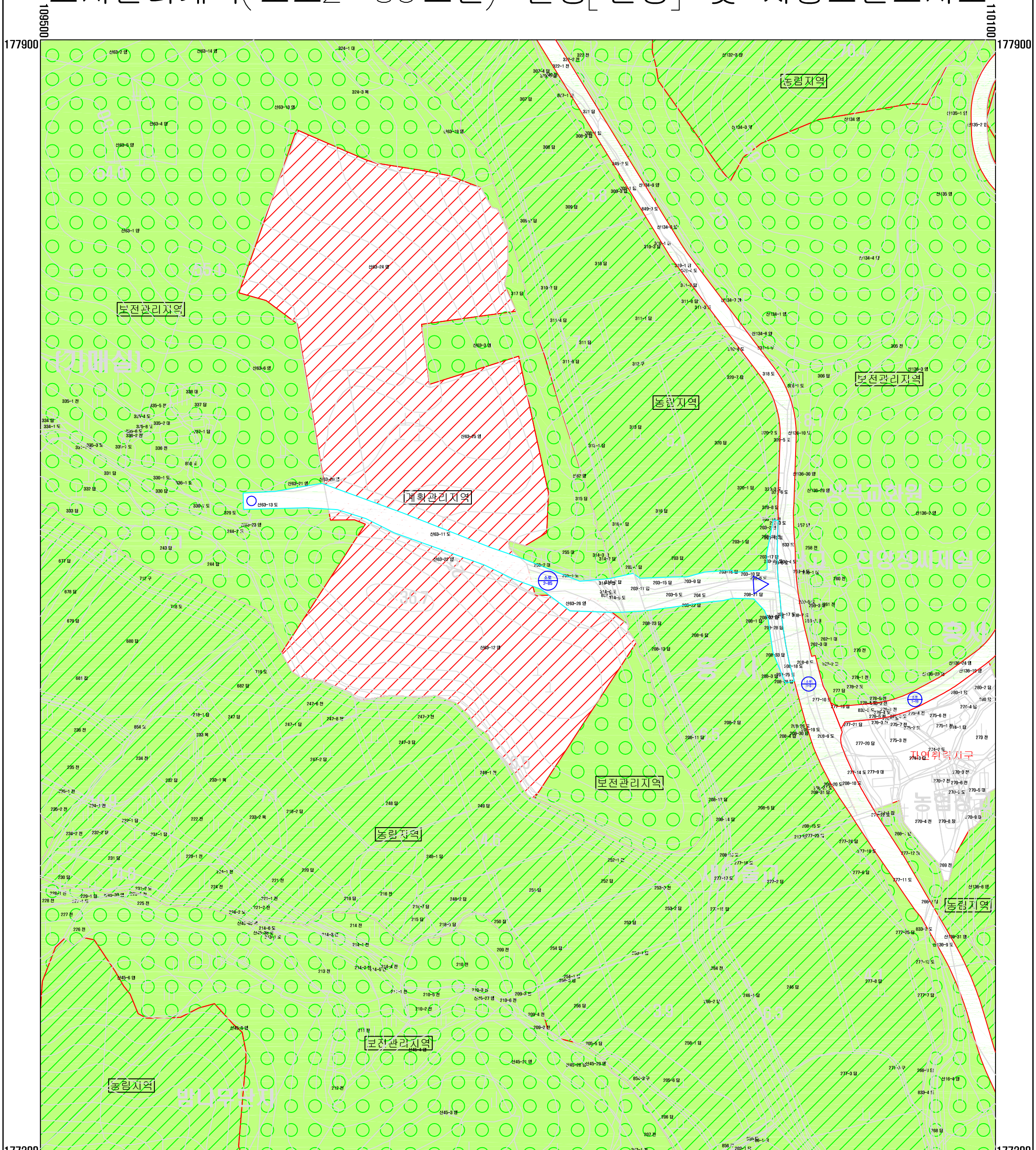


도시관리계획(소로2-85호선) 결정[변경] 및 지형도면고시도



축척:1:1200



「국토의 계획 및 이용에 관한 법률」 제32조 제5항의 규정에 의거 지형도면을 별도로 작성하지 아니하고 도시관리계획(교통시설:도로) 결정도로써 지형도면을 갈음함.

범례

	제1종전용주거지역		준공업지역		보존지구
	제2종전용주거지역		보전복지지역		시설보호지구
	제1종일반주거지역		자연복지지역		개발제한구역
	제2종일반주거지역		생선복지지역		수자원보호구역
	제3종일반주거지역		계획관리지역		도시자연공원구역
	주거지역		생선관리지역		광로, 대로
	중상업지역		보전관리지역		중로, 소로
	일반상업지역		종합지역		광원
	근린상업지역		자연환경보전지역		녹지
	유흥상업지역		경관지구		유원지
	일반공업지역		미관지구		학교

지정권자	사천시청
지정일자	2013년 월 일
고시년도	2013년 월 일
고시번호	사천시고시제 - 호
작성일자	일대용
작성년월일	2013년 월 일
저작원소유 및 발행자	사천시청

구분	입안권자				결정권자	
	작성자	1차확인자	2차확인자	1차확인자	2차확인자	
소속	(주) 금화	사천시	사천시	사천시	사천시	
직위	대표	도로교통과	도로교통과	도시과	도시과	
직명	특기기술자	지방시설주사보	지방시설주사	지방시설주사	지방시설사무관	
성명	일대용	조현범	채영석	유재기	김상돈	
확인인						