

사 천 시

공보는 공문서로서의 효력을 갖는다



선 람	기 관 의 장

제579호 2018. 10. 04.(목)

고 시

- 사천시 고시 제176호 2017회계연도 세입·세출 결산 고시—————2
- 사천시 고시 제177호 공유수면 점용·사용 승인사항 고시—————4

공 고

- 사천시 공고 제1111호 도로명 부여 및 도로구간 변경·폐지에 따른 의견수렴 공고——5

회 람										
--------	--	--	--	--	--	--	--	--	--	--

사 천 시 공 보

제 579 호

사천시 고시 제2018-176호

2017회계연도 세입·세출 결산 고시

제225회 사천시의회 제1차 정례회에서 승인된 2017회계연도 세입·세출 결산을 「지방자치법」 제134조 제2항의 규정에 따라 다음과 같이 고시합니다.

2018. 9. .

사 천 시 장

1. 세입·세출결산

(단위 : 원)

회 계 별	세입결산액	세출결산액	결산상 잉여금	이 월 액	보 조 금 집행잔액	순세계 잉여금	
합 계	779,319,230,401	571,059,291,124	208,259,939,277	130,677,578,405 (913,200,000)	3,964,618,019	73,617,742,853	
일 반 회 계	682,645,370,479	502,664,088,125	179,981,282,354	120,182,113,885 (913,200,000)	3,944,951,039	55,854,217,430	
특 별 회 계	96,673,859,922	68,395,202,999	28,278,656,923	10,495,464,520	19,666,980	17,763,525,423	
공 기 업	소 계	31,055,796,446	26,052,376,990	5,003,419,456	2,185,895,260	2,817,524,196	
	상수도 사업	19,370,845,791	17,822,345,380	1,548,500,411	999,234,000	549,266,411	
기 타 특 별 회 계	하수도 사업	11,684,950,655	8,230,031,610	3,454,919,045	1,186,661,260	2,268,257,785	
	소 계	65,618,063,476	42,342,826,009	23,275,237,467	8,309,569,260	19,666,980	14,946,001,227
기 타 특 별 회 계	발 전 소 주 변 지 역 지 원 사 업	2,710,714,145	1,748,196,839	962,517,306	0	18,314,370	944,202,936
	의료급여기금	2,387,329,480	2,210,935,090	176,394,390	0		176,394,390
	기초생활보장수급자생 활안정자금	324,442,784	30,497,200	293,945,584	0		293,945,584
	수질개선사업	1,270,371,257	1,257,694,500	12,676,757	0		12,676,757
	사천일반산업단지 공공폐수처리시설	3,359,729,213	34,000,000	3,325,729,213	0		3,325,729,213
	장기미집행 도시계획시설 지 보 대 상	225,774,380	111,016,800	114,757,580	0		114,757,580
	도 시 개 발	8,537,969,494	6,254,731,530	2,283,237,964	1,575,297,000		707,940,964
	지 하 수 관 리	367,565,211	52,941,210	314,624,001	0		314,624,001
	중포일반산업단 지	28,760,297,420	28,359,093,490	401,203,930	0		401,203,930
	농공단지사업	10,064,441,178	1,931,269,200	8,133,171,978	6,734,272,260	1,352,610	1,397,547,108
중 소 기 업 육 성 기	2,755,758,304	72,450,150	2,683,308,154	0		2,683,308,154	
농 어 업 발 전 기	4,853,670,610	280,000,000	4,573,670,610	0		4,573,670,610	

사 천 시 공 보

제 579 호

2. 기금결산

(단위 : 원)

구 분	전년도말 현재액	당해연도 증감액	당해연도말 현재액
자활기금외 7종	7,083,525,163	△1,025,108,340	6,058,416,823

3. 채권현재액

(단위 : 원)

구 분	전년도말 현재액	당해연도 증감액	당해연도말 현재액
발전소주변 외 4종	8,118,885,667	△510,467,990	7,608,417,677

4. 채무결산

(단위 : 원)

구 분	전년도말 현재액	당해연도 증감액	당해연도말 현재액
계	25,620,655,000	△9,501,155,000	16,119,500,000
일반회계	1,939,000,000	△1,019,500,000	919,500,000
특별회계	23,681,655,000	△8,481,655,000	15,200,000,000

5. 공유재산 현재액

(단위 : 원)

구 분	전년도말 현재액	당해연도 증감액	당해연도말 현재액
공유재산	1,218,686,466,536	△17,437,863,433	1,201,248,603,103

6. 물품 현재액

(단위 : 원)

구 분	전년도말 현재액	당해연도 증감액	당해연도말 현재액
미니버스 외	16,381,759,000	2,558,180,000	18,939,939,000

7. 재무제표

(단위 : 원)

재정상태표			재정운영표		
총자산	총부채	순자산	총비용	총수익	재정운영결과
2,737,854,380,583	61,706,685,775	2,676,147,694,808	420,447,166,550	558,122,834,931	-137,675,668,381

사 천 시 공 보

제 579호

사천시 고시 제 2018-177호

공유수면 점용·사용 승인사항 고시

「공유수면 관리 및 매립에 관한 법률」 제8조제6항 및 같은법 시행령 제9조에 따라 아래와 같이 공유수면 점용·사용 승인사항을 고시합니다.

2018. 10. 4.

사 천 시 장

1. 점용·사용 승인번호 : 제2018 - 06호
2. 점용·사용 승인 연월일 : 2018년 10월 1일
3. 점용·사용의 목적
 - 어선의 안전한 접안에 필요한 PE부잔교 및 연결도교 설치
4. 점용·사용의 장소
 - 경남 사천시 늑도동 557-2번지선 공유수면
5. 점용·사용의 면적 : 649㎡(직접 : 594, 간접 : 55)
6. 점용·사용의 기간 : 2018년 10월 1일 ~ 2033년 9월 30일(15년간)
7. 점용·사용 허가를 받은 자의 성명·주소
 - 가. 성 명 : 사천시장(지역개발과장)
 - 나. 주 소 : 경남 사천시 용현면 시청로 77

사 천 시 공 보

제 579 호

사천시 공고 제2018-1111호

도로명 부여 및 도로구간 변경·폐지에 따른 의견수렴 공고

「도로명주소법」제8조 및 같은법 시행령 제7조의2 규정에 의거 신규 도로명 부여 및 기존 도로구간 변경·폐지에 대하여 주민의견을 수렴하고자 다음과 같이 공고하오니 도로명에 의견이 있는 경우 공고기간 내에 의견을 제출하여 주시기 바랍니다.

2018. 10. 4.

사 천 시 장

1. 공고기간 : 2018. 10. 4. ~ 2018. 10. 18.(14일간)
2. 공고내용 : 신규 도로명 부여 및 기존 도로구간 변경·폐지에 대한 의견수렴
3. 관계서류 및 열람 장소

가. 관계서류 : 도로명 부여 및 도로구간 변경 의견수렴 조서(별첨)

나. 열람장소 : 경상남도 사천시 민원지적과 공간정보팀

4. 의견 제출방법

내용에 의견이 있는 기관·단체 또는 개인은 공고기간 내에 [붙임] 의견서를 작성 하여 방문, 우편 등으로 사천시장에게 제출하여 주시기 바랍니다.

가. 우 편 : 경상남도 사천시 용현면 시청로 77(사천시청 민원지적과 공간정보팀)

나. 전 화 : 055-831-2822 (FAX: 055-831-6929)

5. 도로명의 결정 절차

도로명(안) 부여	의견수렴 공고	의견 제출	도로명주소 위원회 심의 상정	도로명주소 위원회	고시
도로구간 설정 및 예비도로명 부여	14일 이상	제출의견 검토/반영	30일 이내	심의	심의를 마친 날로부터 10일 이내

사 전 시 영 표

도로명 신규 부여 조서

일련 번호	행정 구역	도로명	도로구간				길이	폭 위계	기초 간격	기초 번호	유사 및 동일 도로명	부여사유
			기점	중점		종점						
			읍면동 지번	읍면동 지번	읍면동 지번							
1	사천읍	방곡1길	사천읍 구암리 1169	정동면 화암리 985-2	도면 참조	1000	6 길	20	1/100	해당 없음	방곡길에서 일련번호 부 여	
2	사천읍	샘골1길	사천읍 선인리 499-1	사천읍 선인리 176-13	도면 참조	240	8 길	10	1/48	해당 없음	샘골길에서 일련번호 부 여	
3	사천읍	서재농정1길	사천읍 평화리 135-21	사천읍 선인리 296-8	도면 참조	241	10 길	10	1/52	해당 없음	서재농정길에서 일련번호 부여	
4	정동면	서당1길	정동면 화암리 682-4	정동면 화암리 689	도면 참조	200	6 길	10	1/40	해당 없음	서당길에서 일련번호 부 여	
5	사남면	반룡1로	사남면 월성리 97-5	정동면 예수리 827-1	도면 참조	1200	12 로	20	1/120	해당 없음	반룡로에서 일련번호 부 여	
6	용현면	금문석양2길	용현면 금문리 73	용현면 금문리 142-1	도면 참조	600	3 길	20	1/60	해당 없음	금문리 석양길을 나타냄	
7	용현면	금문석양1길	용현면 금문리 212-3	용현면 금문리 622	도면 참조	400	3 길	20	1/40	해당 없음	금문리 석양길을 나타냄	
8	용현면	덕곡2길	용현면 덕곡리 269-1	용현면 주문리 85-7	도면 참조	850	3 길	20	1/86	해당 없음	덕곡길에서 일련번호 부 여	
9	용현면	덕곡1길	용현면 덕곡리 270-1	용현면 주문리 59-6	도면 참조	900	3 길	20	1/90	해당 없음	덕곡길에서 일련번호 부 여	

삭 전 시 영 보

도로명 신규 부여 조서

일련 번호	행정 구역	도로명	도로구간				길이	폭 위계	기초 간격	기초 번호	유사 및 동일 도로명	부여사유
			기점	종점	중심선	종심선						
			읍면동 지번	읍면동 지번	읍면동 지번	읍면동 지번						
10	용현면	장송3길	용현면 송지리 682-9	용현면 송지리 121-5	읍면동 121-5	도면 참조	680	3	길	20 1/68	해당 없음	장송길에서 일련번호 부 여
11	용현면	신평2길	용현면 주문리 161	용현면 주문리 113-2	읍면동 주문리 113-2	도면 참조	650	3	길	20 1/66	해당 없음	신평길에서 일련번호 부 여
12	용현면	신평1길	용현면 주문리 168	용현면 주문리 141	읍면동 주문리 141	도면 참조	1600	3	길	20 1/160	해당 없음	신평길에서 일련번호 부 여
13	용현면	주문4길	용현면 주문리 401-13	용현면 주문리 5-5	읍면동 주문리 5-5	도면 참조	1300	3	길	20 1/130	해당 없음	주문길에서 일련번호 부 여
14	용현면	주문5길	용현면 주문리 401-13	용현면 주문리 279-4	읍면동 주문리 279-4	도면 참조	1300	3	길	20 1/130	해당 없음	주문길에서 일련번호 부 여
15	용현면	주문3길	용현면 주문리 907-3	용현면 주문리 418	읍면동 주문리 418	도면 참조	2000	3	길	20 1/200	해당 없음	주문길에서 일련번호 부 여
16	용현면	선진1길	용현면 선진리 968-2	용현면 통양리 366-2	읍면동 통양리 366-2	도면 참조	570	6	길	20 1/58	해당 없음	선진길에서 일련번호 부 여
17	군양면	화초골1길	군양면 남문외리 31-20	군양면 남문외리 26-22	읍면동 남문외리 26-22	도면 참조	120	8	길	10 1/24	해당 없음	화초골길에서 일련번호 부여
18	동서동	실안산창2길	실안동 1251	실안동 977-6	읍면동 실안동 977-6	도면 참조	300	10	길	10 1/60	해당 없음	실안산창길에서 일련번호 부여

삭 전 시 영 보

도로명 신규 부여 조서

일련 번호	행정 구역	도로명	도로구간				길이	폭 위계	기초 간격	기초 번호	유사 및 동일 도로명	부여사유
			기점		종점							
			읍면동	지번	읍면동	지번						
19	동서동	실안2길	실안동	735-1	실안동	산247-1	550	6	101/110	해당 없음	부여사유 실안길에서 일련번호 부 여	
20	동서동	실안선창1길	실안동	861-3	실안동	1251	500	10	201/50	해당 없음	부여사유 실안선창길에서 일련번호 부여	
21	벌용동	강창1길	용강동	788-6	벌리동	264-19	428	8	201/44	해당 없음	부여사유 강창길에서 일련번호 부 여	
22	벌용동	주공2길	용강동	838-11	봉남동	606-7	620	6	201/62	해당 없음	부여사유 주공길에서 일련번호 부 여	
23	향촌동	쌍괴들2길	향촌동	136-3	향촌동	366	500	3	201/50	해당 없음	부여사유 쌍괴들길에서 일련번호 부여	
24	향촌동	쌍괴들3길	향촌동	506-3	향촌동	231-3	700	3	201/70	해당 없음	부여사유 쌍괴들길에서 일련번호 부여	
25	향촌동	쌍괴들1길	향촌동	762-2	향촌동	154-8	2000	3	201/200	해당 없음	부여사유 쌍괴들길에서 일련번호 부여	
26	남양동	노레2길	노룡동	65	노룡동	39	600	6	201/60	해당 없음	부여사유 노레길에서 일련번호 부 여	
27	남양동	노레1길	노룡동	335	노룡동	396	850	3	201/86	해당 없음	부여사유 노레길에서 일련번호 부 여	
28	남양동	남양신송1길	송포동	313-1	송포동	1509-47	300	10	101 /60	해당 없음	부여사유 남양신송길에서 일련번호 부여	
29	군양면	검정3길	군양면 검정리	119-2	군양면 검정리	176	669	6	101/134	해당 없음	부여사유 검정길에서 일련번호 부 여	

삭 전 시 영 보

도로명 신규 부여 조서

일련 번호	행정 구역	도로명	도로구간						길이	폭 위계	기초 간격	기초 번호	유사 및 동일 도로명	부여사유
			기점		종점		중심선							
			읍면동	지번	읍면동	지번								
30	군양면	검정4길	군양면 검정리	산25-20	군양면 검정리	313-3	도면 참조	1068	6	길	101/216	해당 없음	여	검정길에서 일련번호 부
31	군양면	검정5길	군양면 검정리	202-5	군양면 검정리	산30	도면 참조	487	6	길	101/48	해당 없음	여	검정길에서 일련번호 부
32	군양면	검정6길	군양면 검정리	635	군양면 검정리	313-3	도면 참조	1412	3	길	201/72	해당 없음	여	검정길에서 일련번호 부
33	군양면	가회명개길	군양면 검정리	79-6	군양면 검정리	산16-4	도면 참조	792	3	길	101/80	해당 없음	여	가회리 명개골을 나타냄
34	군명면	구물1길	군명면 작팔리	501	군명면 작팔리	322-1	도면 참조	1089	3	길	101/218	해당 없음	여	구물길에서 일련번호 부
35	군명면	서정1길	군명면 삼정리	145	군명면 삼정리	산7-3	도면 참조	608	3	길	101/58	해당 없음	여	서정길에서 일련번호 부
36	군명면	봉암2길	군명면 초량리	232-1	군명면 초량리	436	도면 참조	951	3	길	201/96	해당 없음	여	봉암길에서 일련번호 부
37	향촌동	당산1길	향촌동	224-3	향촌동	376	도면 참조	606	3	길	201/122	해당 없음	여	당산길에서 일련번호 부
38	향촌동	당산2길	향촌동	219-1	향촌동	421-7	도면 참조	585	6	길	101/118	해당 없음	여	당산길에서 일련번호 부

사 천 시 공 보

제 579 호

도로명 신규 부여 도면



도면(중심선)

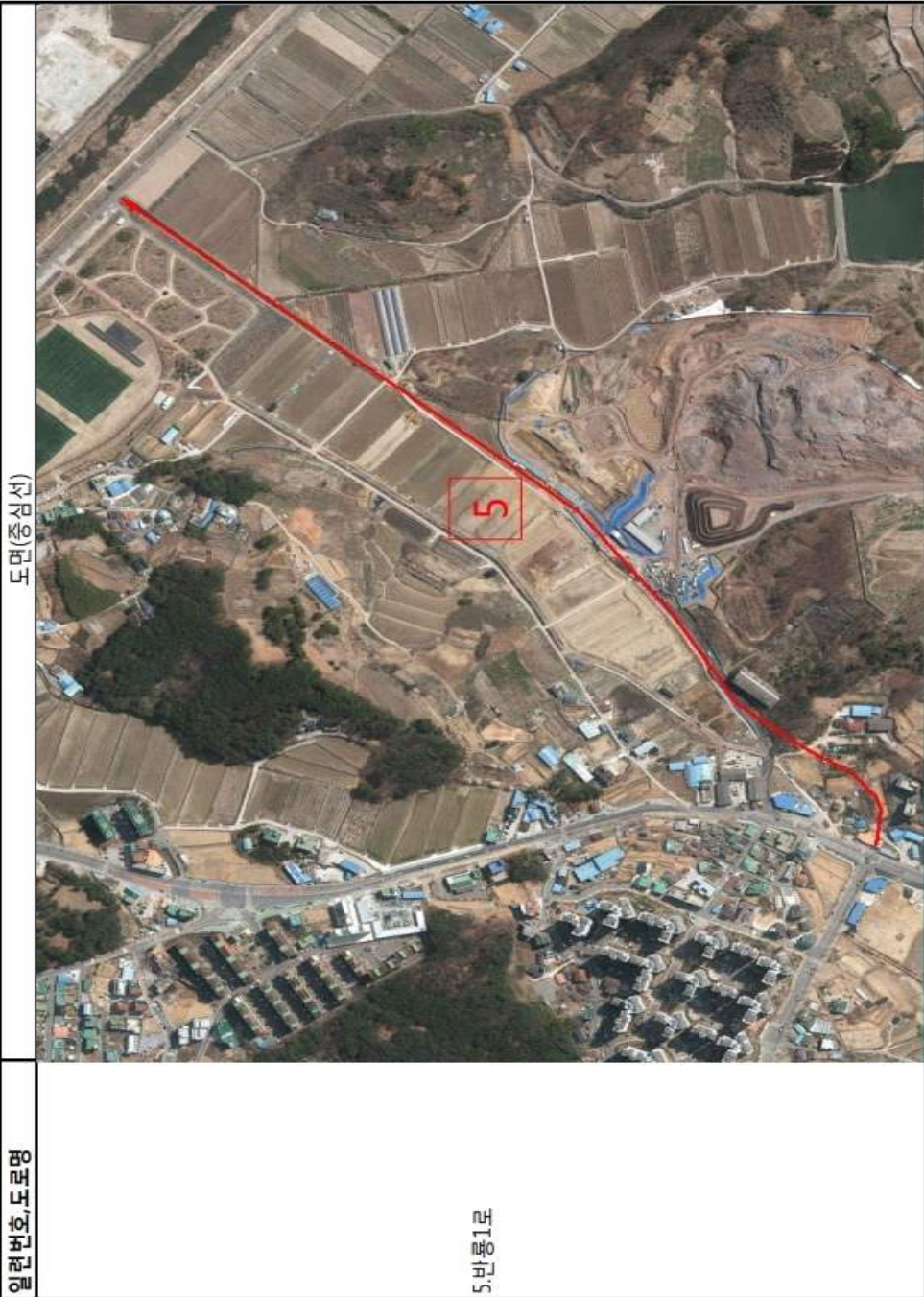
입력번호, 도로명

- 1. 방곡1길
- 2. 샘골1길
- 3. 서재농정1길
- 4. 서당1길

사 천 시 공 보

제 579 호

도로명 신규 부여 도면



사 천 시 권 보

제 579 호

도로명 신규 부여 도면



사 천 시 공 보

제 579 호

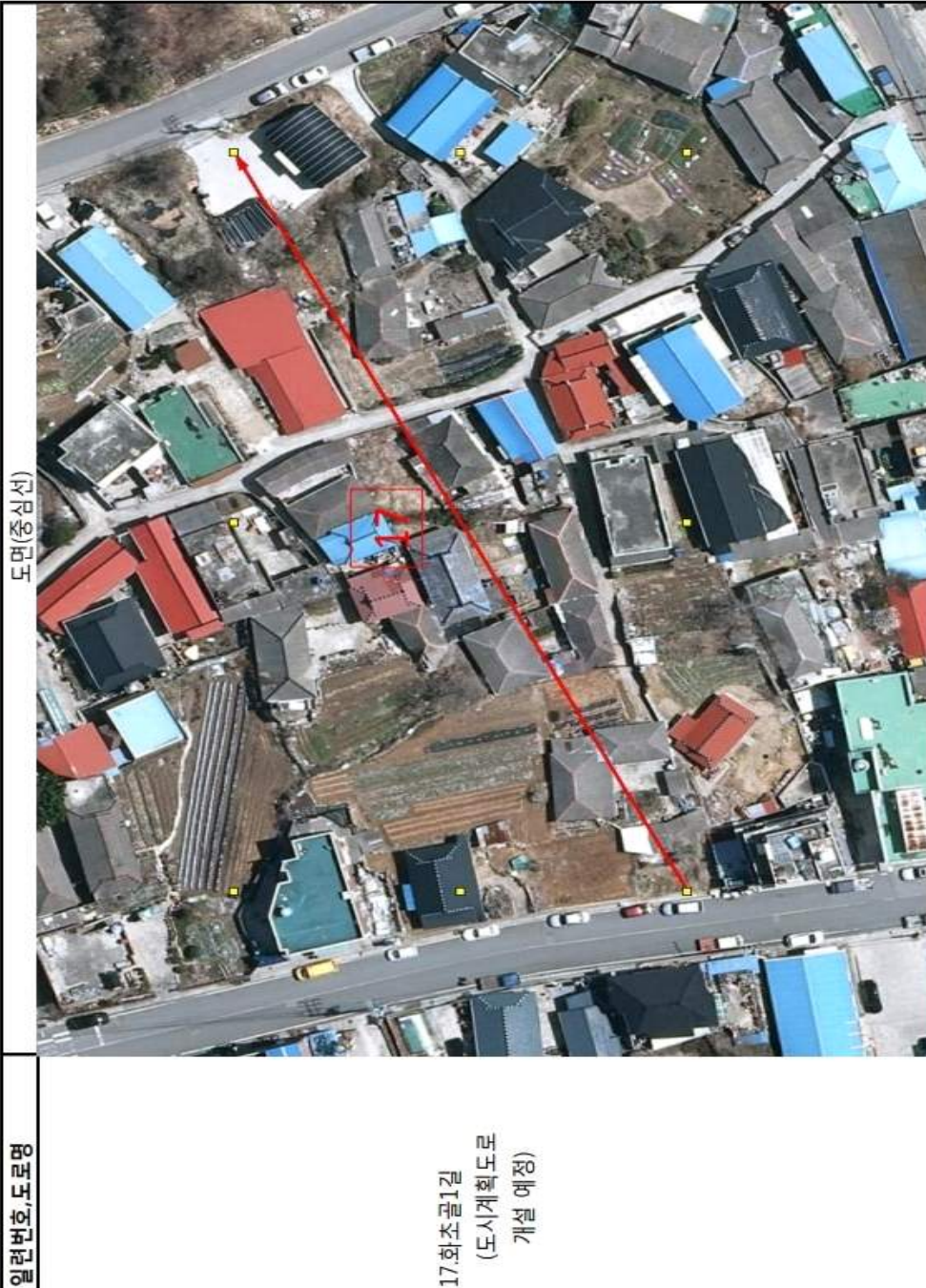
도로명 신규 부여 도면



사 천 시 공 보

제 579 호

도로명 신규 부여 도면



사 천 시 공 보

제 579 호

도로명 신규 부여 도면

도면(중심선)



일련번호, 도로명

- 18. 실안선창2길
- 19. 실안2길
- 20. 실안선창1길

사 천 시 공 보

제 579 호

도로명 신규 부여 도면



사 천 시 공 보

제 579 호

도로명 신규 부여 도면



사 천 시 공 보

제 579 호

도로명 신규 부여 도면

도면(중심선)



일련번호, 도로명

26.노레2길
27.노레1길

사 천 시 공 보

제 579 호

도로명 신규 부여 도면



도면(중심선)

일련번호, 도로명

28. 남양신송1길

사 천 시 공 보

제 579 호

도로명 신규 부여 도면



사 천 시 권 보

제 579 호

도로명 신규 부여 도면



사 천 시 권 보

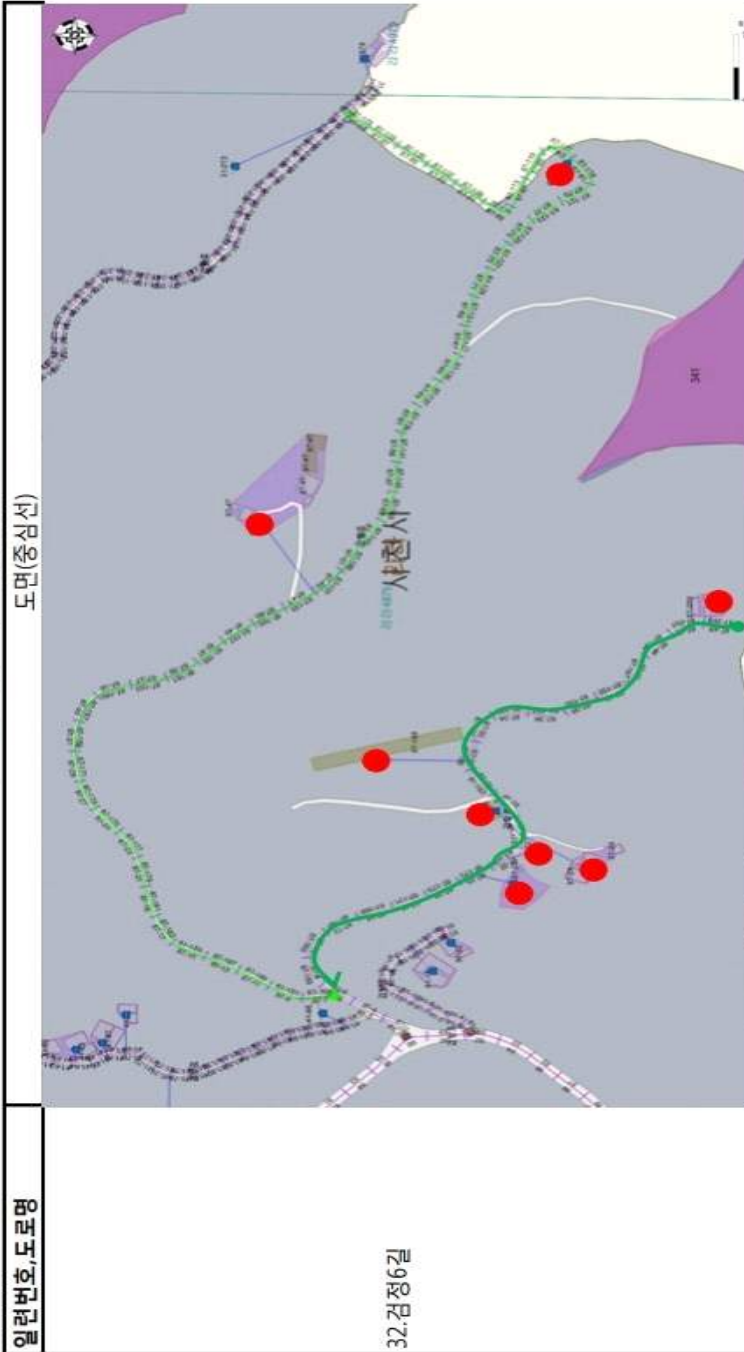
도로명 신규 부여 도면



사 천 시 공 보

제 579 호

도로명 신규 부여 도면



사 천 시 권 보

제 579 호

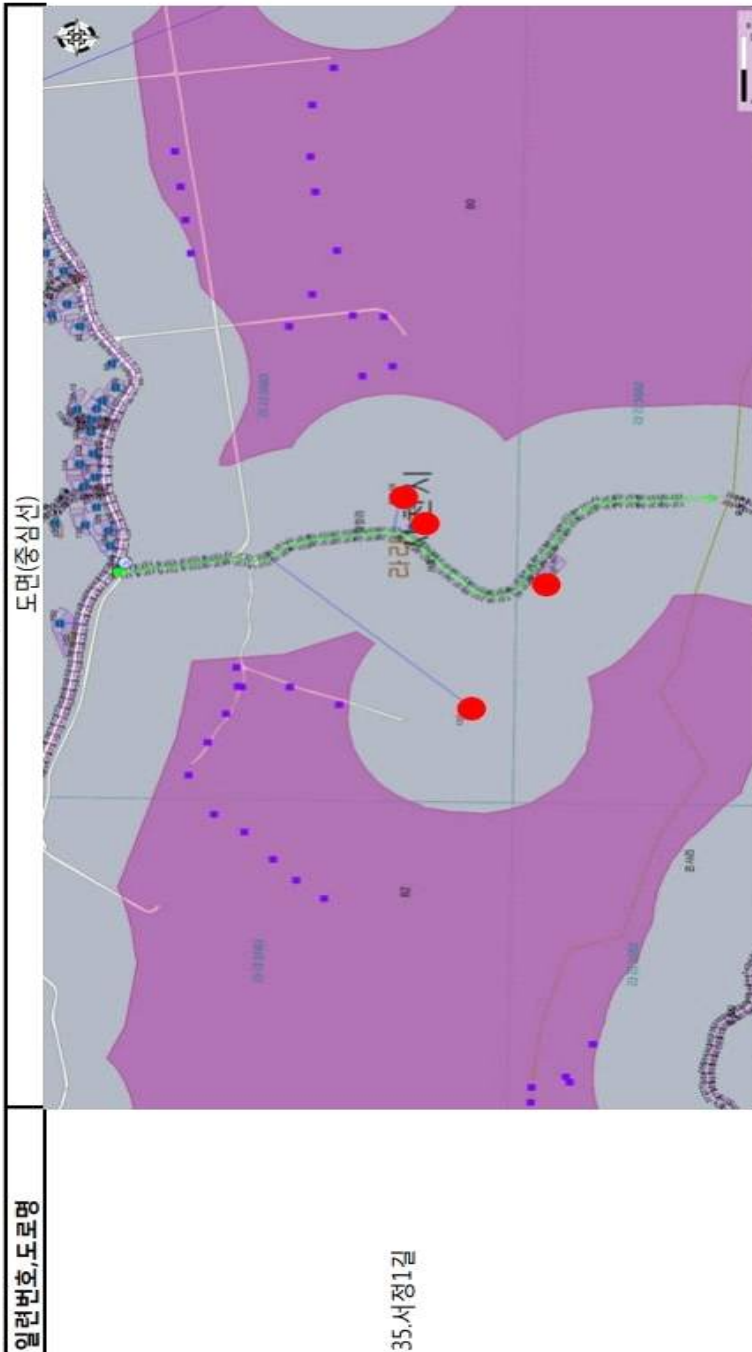
도로명 신규 부여 도면



사 천 시 권 보

제 579 호

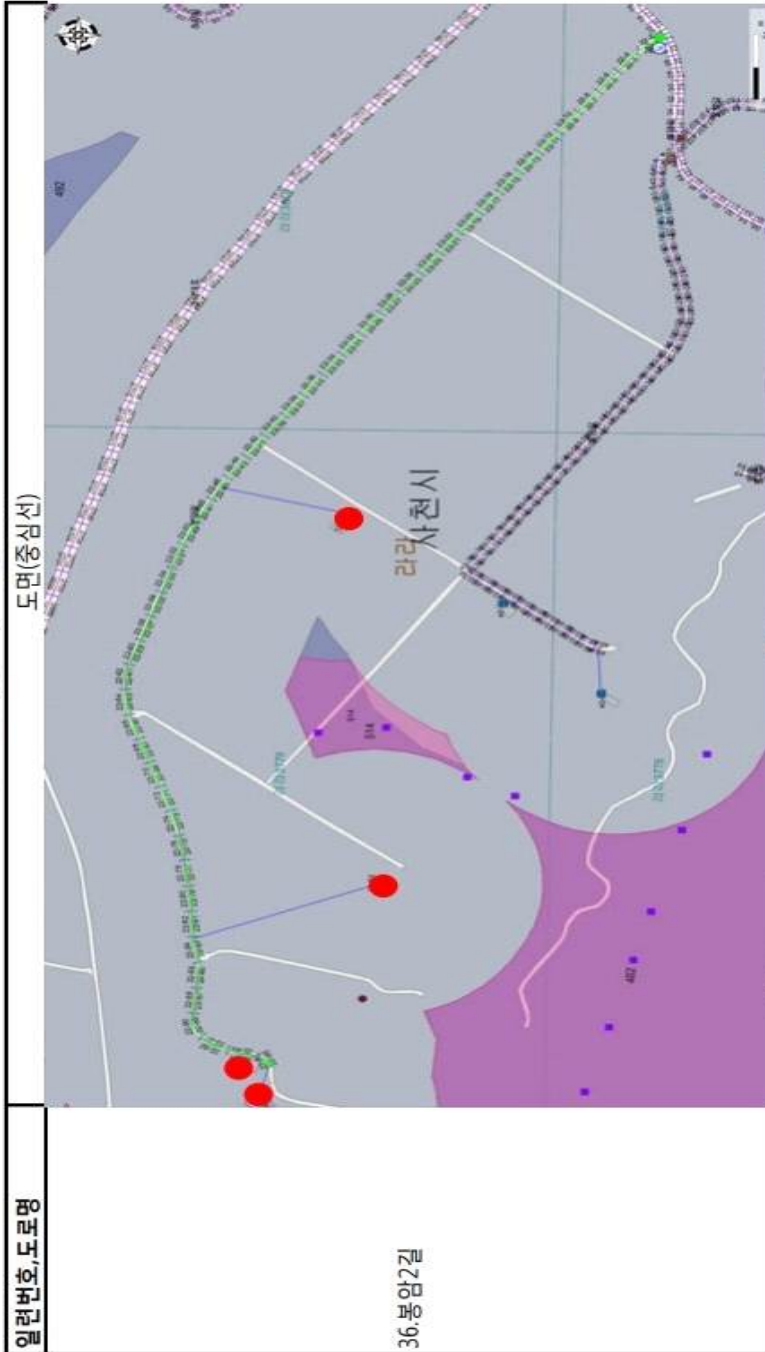
도로명 신규 부여 도면



사 천 시 권 보

제 579 호

도로명 신규 부여 도면



사 천 시 공 보

제 579 호

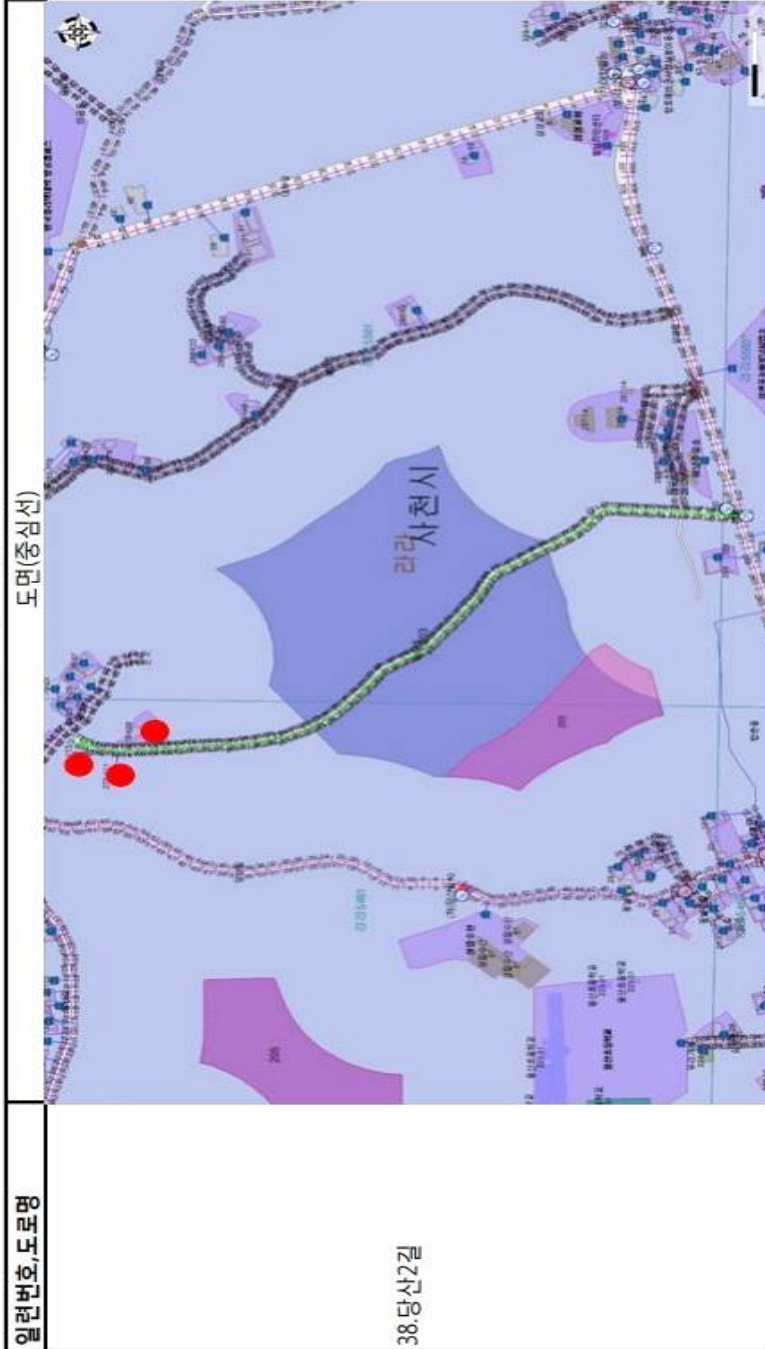
도로명 신규 부여 도면



사 천 시 권 보

제 579 호

도로명 신규 부여 도면



사 천 시 영 보

도로구간 및 도로명 변경 명 변경 조서

일련 번호	행정 구역	도로명	도로구간				길이	폭 위계	기초 간격	기초 번호	유사 및 동일 도로명	부여사유
			기점	종점	중심선	지번						
			읍면동	지번	읍면동	지번						
1	변경전	무산로	사천읍 정의리	400-12	사천읍 수석리	111-4	319	15	20	1/32	해당 없음	도시계획시설(중로2-1호 선) 일부 추가 개설
	변경후				사천읍 구암리	1345-4	1,000			1/100		
2	변경전	월성2길	사남면 월성리	541-9	사남면 월성리	1-8	604	5	10	1/116	해당 없음	월성1길 도로구간 연장
	변경후				사남면 월성리	62-6	800			1/160		
3	변경전	예의1길	사남면 화전리	1617-8	정동면 예수리	산25-1	1,273	5	20	1/128	해당 없음	예의1길 도로구간 변경 및 연장
	변경후				정동면 예수리	667-16	1,800			1/180		
4	변경전	양동2길	축동면 배춘리	151-1	축동면 배춘리	122-2	248	3	10	1/50	해당 없음	양동1길 도로구간 연장
	변경후				축동면 배춘리	121-3	460			1/92		

사 전 시 영 표

도로구간 및 도로명 변경 조서

일련 번호	행정 구역	도로명	도로구간						길이	폭	위계	기초 간격	기초 번호	유사 및 동일 도로명	부여사유
			기점		종점		중심선								
			읍면동	지번	읍면동	지번									
5	동서동	신수서길	신수동	692-2	신수동	51	도면 참조	1,025	3	길	10	1/208	해당 없음	신수서길 변경 및 연장	
					신수동	227-13	도면 참조	1,800					1/360		
6	신구동	좌룡2길	좌룡동	389-4	좌룡동	432-0	도면 참조	554	5	길	10	1/112	해당 없음	도시계획시설(소로1-16호 신) 일부 개설	
					좌룡동	385-12	도면 참조	750					1/150		
7	향촌동	매향로	향촌동	741-1	봉남동	801	도면 참조	1,931	30	로	20	1/194	해당 없음	기존도로구간 중복 제거 및 도로명 변경	
					향촌동	247-4	도면 참조	990					1/100		


삭 전 시 영 보

도로구간 및 도로명 변경 조서

일련 번호	행정 구역	도로명	도로구간				길이	폭	위계	기초 간격	기초 번호	유사 및 동일 도로명	부여사유
			기점	종점	중심선	지번							
			읍면동	읍면동	지번								
8	변경전	용현1길	용현면 덕곡리	용현면 덕곡리	687	607		8	10	1/78	해당 없음	시청 소재지임을 나타내 면서 일련번호 사용	
	변경후	시청1길											
9	변경전	용현2길	용현면 덕곡리	용현면 덕곡리	611	708		8	10	1/100	해당 없음	시청 소재지임을 나타내 면서 일련번호 사용	
	변경후	시청2길											
10	변경전	용현3길	용현면 덕곡리	용현면 덕곡리	598	592		8	10	1/44	해당 없음	시청 소재지임을 나타내 면서 일련번호 사용	
	변경후	시청3길											
11	변경전	탐골길	근양면 가화리	근양면 가화리	972-5	121		3	10	1/178	해당 없음	도로구간 축소 및 가화리 탐골지역임을 나타냄	
	변경후	가화탐골길		근양면 가화리		995	840			1/84			
12	변경전	산음길	근양면 가화리		401-1	산141-2		3	10	1/90	해당 없음	가화리 산음지역임을 나 타냄	
	변경후	가화산음길											

사 천 시 권 보

도로구간 및 도로명 변경 조서

일련번호 도로명	변경전 1.무산로	변경후
		
도면 (중심선)		



사 천 시 권 보

도로구간 및 도로명 변경 조서

변경후	변경전	
	2.월성2길	
 		도면 (중심선)

사 천 시 권 보

도로구간 및 도로명 변경 조서

일련번호 도로명	변경전 3·에의길	변경후
도면 (중심선)		



사 천 시 권 보

도로구간 및 도로명 변경 조서

변경후	변경전	
		4양동2길
		도로명 (중심선)

사 천 시 권 보

도로구간 및 도로명 변경 조서

	변경후		
일련번호	변경전	5.신수서길	
도로명			도면 (중심선)
			

사 천 시 권 보

도로구간 및 도로명 변경 조서

일련번호 도로명	변경전 6.좌룡2길	변경후
도면 (중심선)		

사 천 시 권 보

제 579 호

도로구간 및 도로명 변경 조서

일련번호 도로명	변경전 8용현1길	변경후 8시청1길
<p>도면 (중심선)</p>		

사 천 시 권 보

도로구간 및 도로명 변경 조서

변경후	변경전	
9.시청2길	9.용현2길	일련번호 도로명


사 천 시 권 보

도로구간 및 도로명 변경 조서

	변경전	변경후
일련번호 도로명	10.용현3길	10.시정3길
<p>도면 (중심선)</p>		

사 천 시 권 보

도로구간 및 도로명 변경 조서

일련번호 도로명	변경전 11.탐골길	변경후 11.가화탐골길
도면 (중심선)		

사 천 시 권 보

도로구간 및 도로명 변경 조서

일련번호 도로명	변경전 12.산음길	변경후 12.가회산음길
<p>도면 (중심선)</p>		

사 천 시 권 포

도로구간 폐지 조서

일련 번호	행정 구역	도로명	도로구간				길이	폭	위계	기초 간격	기초 번호	유사 및 동일 도로명	폐지사유
			기점	종점	중심선	지점							
1	동서금동	통창서길	음면동 336-8	동금동 336-8	음면동 지번	동금동 235-16	206	3	길	10	1/40	해당 없음	통창공원 사업으 로 공원부지



사 천 시 권 포

도로구간 폐지 조서

일련 번호	행정 구역	도로명	도로구간				길이	폭	위계	기초 간격	기초 번호	유사 및 동일 도로명	폐지사유
			음면동	지번	기점	종점							
2	정동면	영광길	정동면 예수리	766-4	정동면 예수리	812-11	4	길	10	1/198	해당 없음	KCC 주택건설 사 업	

