













1. 측정결과 (03.11)

시료번호	측정지점	측정장비 (종류/수량)	유량 (ℓ/분)	측정일시	측정결과 (f/cc)	검출석면의 종류
O1	부지경계선1	YSP-1045S/1	10.076	3월 11일 10:06	0.003	백석면
O2	부지경계선2	YSP-1045S/1	10.066	3월 11일 10:09	0.004	백석면
O3	부지경계선3	YSP-1045S/1	10.263	3월 11일 10:14	0.003	백석면
O4	부지경계선4	YSP-1045S/1	10.261	3월 11일 10:18	0.004	백석면
O5	작업장 주변 실내	LX40A/1	10.235	3월 11일 10:23	0.004	백석면
O6	작업장 주변 실외	6025SE-V/1	10.058	3월 11일 10:26	0.003	백석면
O7	위생설비입구1	LX40A/1	10.171	3월 11일 10:35	0.002	백석면
O8	위생설비입구2	LX40A/1	10.141	3월 11일 10:37	0.002	백석면
O9	음압기1	LX40A/1	10.216	3월 11일 11:45	0.002	백석면
O10	음압기2	LX40A/1	10.242	3월 11일 11:48	0.002	백석면
O11	폐기물 반출구	LX40A/1	10.205	3월 11일 13:58	0.002	백석면
O12	폐기물 보관지점	LX40A/1	10.042	3월 11일 14:03	0.002	백석면

※ 측정농도기준은 0.01(f/cc)이하입니다.

※ 환경부고시 제2013-79호에 따라 위상차 현미경으로 분석하였으며, 계수기준에 따라 섬유를 계수하였습니다.

2. 측정지점 (03.11)

측정지점	비산측정 시작 사진	비산측정 종료 사진	비고
부지경계선1			
	측정 시작 시간: 10:06	측정 종료 시간: 14:06	
부지경계선2			
	측정 시작 시간: 10:09	측정 종료 시간: 14:09	
부지경계선3			
	측정 시작 시간: 10:14	측정 종료 시간: 14:14	
부지경계선4			
	측정 시작 시간: 10:18	측정 종료 시간: 14:18	
작업장 주변 실내			
	측정 시작 시간: 10:23	측정 종료 시간: 12:23	
작업장 주변 실외			
	측정 시작 시간: 10:26	측정 종료 시간: 12:26	

측정지점	비산측정 시작 사진	비산측정 종료 사진	비고
위생설비입구1	 <p>측정 시작 시간: 10:35</p>	 <p>측정 종료 시간: 12:35</p>	
위생설비입구2	 <p>측정 시작 시간: 10:37</p>	 <p>측정 종료 시간: 11:17</p>	
음압기1	 <p>측정 시작 시간: 11:45</p>	 <p>측정 종료 시간: 12:25</p>	
음압기2	 <p>측정 시작 시간: 11:48</p>	 <p>측정 종료 시간: 12:28</p>	
폐기물 반출구	 <p>측정 시작 시간: 13:58</p>	 <p>측정 종료 시간: 14:38</p>	
폐기물 보관지점	 <p>측정 시작 시간: 14:03</p>	 <p>측정 종료 시간: 14:43</p>	

3. 위치도 (03.11)



범
례

작
업
구
역

시
료
채
취
위
치

1. 측정결과 (03.12)





시료번호	측정지점	측정장비 (종류/수량)	유량 (ℓ/분)	측정일시	측정결과 (f/cc)	검출석면의 종류
O1	위생설비입구1	LX40A/1	10.007	3월 12일 09:02	0.001	백석면
O2	폐기물 반출구1	LX40A/1	10.194	3월 12일 09:05	0.001	백석면
O3	부지경계선1	YSP-1045S/1	10.165	3월 12일 09:31	0.004	백석면
O4	부지경계선2	YSP-1045S/1	10.159	3월 12일 09:35	0.004	백석면
O5	부지경계선3	YSP-1045S/1	10.115	3월 12일 09:39	0.004	백석면
O6	부지경계선4	YSP-1045S/1	10.048	3월 12일 09:44	0.004	백석면
O7	작업장 주변 실내	6025SE-V/1	10.061	3월 12일 10:00	0.004	백석면
O8	위생설비입구2	LX40A/1	10.096	3월 12일 10:05	0.001	백석면
O9	음압기1	LX40A/1	10.071	3월 12일 10:08	0.002	백석면
O10	음압기2	LX40A/1	10.060	3월 12일 10:12	0.002	백석면
O11	음압기3	LX40A/1	10.219	3월 12일 10:15	0.002	백석면
O12	음압기4	LX40A/1	10.108	3월 12일 10:17	0.002	백석면
O13	폐기물 반출구2	LX40A/1	10.215	3월 12일 11:30	0.001	백석면
O14	폐기물 보관지점	LX40A/1	10.220	3월 12일 11:35	0.001	백석면

※ 측정농도기준은 0.01(f/cc)이하입니다.

※ 환경부고시 제2013-79호에 따라 위상차 현미경으로 분석하였으며, 계수기준에 따라 섬유를 계수하였습니다.

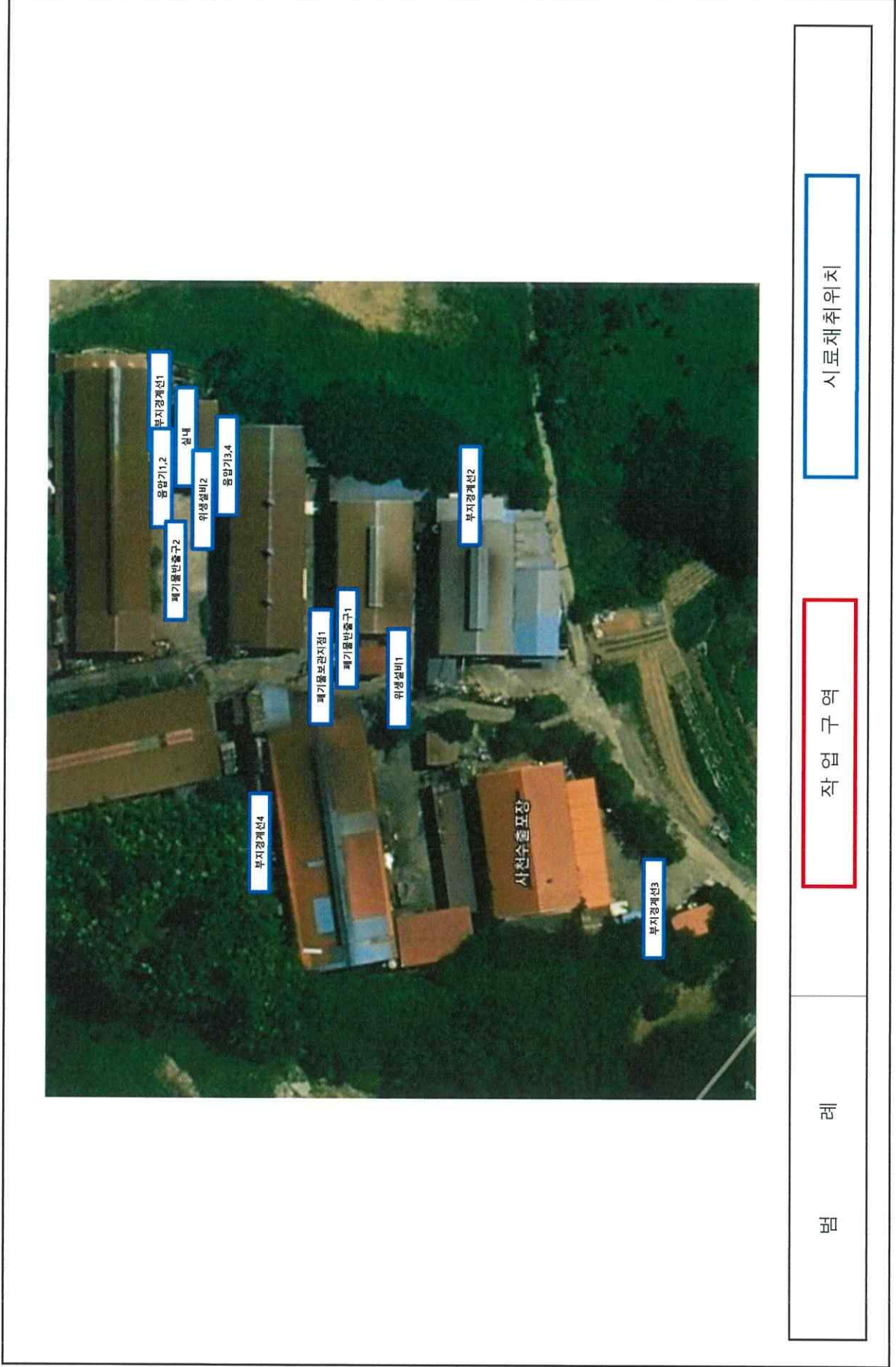
2. 측정지점 (03.12)

측정지점	비산측정 시작 사진	비산측정 종료 사진	비고
위생설비입구1			
	측정 시작 시간: 09:02	측정 종료 시간: 9:42	
폐기물 반출구1			
	측정 시작 시간: 09:05	측정 종료 시간: 9:45	
부지경계선1			
	측정 시작 시간: 09:31	측정 종료 시간: 13:31	
부지경계선2			
	측정 시작 시간: 09:35	측정 종료 시간: 13:35	
부지경계선3			
	측정 시작 시간: 09:39	측정 종료 시간: 13:39	
부지경계선4			
	측정 시작 시간: 09:44	측정 종료 시간: 13:44	

측정지점	비산측정 시작 사진	비산측정 종료 사진	비고
작업장 주변 실내	 <p data-bbox="403 562 815 600">측정 시작 시간: 10:00</p>	 <p data-bbox="815 562 1230 600">측정 종료 시간: 12:00</p>	
위생설비입구2	 <p data-bbox="403 860 815 898">측정 시작 시간: 10:05</p>	 <p data-bbox="815 860 1230 898">측정 종료 시간: 10:45</p>	
음압기1	 <p data-bbox="403 1158 815 1196">측정 시작 시간: 10:08</p>	 <p data-bbox="815 1158 1230 1196">측정 종료 시간: 10:48</p>	
음압기2	 <p data-bbox="403 1456 815 1494">측정 시작 시간: 10:12</p>	 <p data-bbox="815 1456 1230 1494">측정 종료 시간: 10:52</p>	
음압기3	 <p data-bbox="403 1753 815 1792">측정 시작 시간: 10:15</p>	 <p data-bbox="815 1753 1230 1792">측정 종료 시간: 10:55</p>	
음압기4	 <p data-bbox="403 2051 815 2096">측정 시작 시간: 10:18</p>	 <p data-bbox="815 2051 1230 2096">측정 종료 시간: 10:58</p>	

측정지점	비산측정 시작 사진	비산측정 종료 사진	비고
폐기물 반출구2	 <p data-bbox="400 562 815 600">측정 시작 시간: 11:30</p>	 <p data-bbox="815 562 1230 600">측정 종료 시간: 12:10</p>	
폐기물 보관지점	 <p data-bbox="400 860 815 900">측정 시작 시간: 11:35</p>	 <p data-bbox="815 860 1230 900">측정 종료 시간: 12:15</p>	

3. 위치도 (03.12)



1. 측정결과 (03.13)

시료번호	측정지점	측정장비 (종류/수량)	유량 (ℓ/분)	측정일시	측정결과 (f/cc)	검출석면의 종류
01	폐기물 보관지점	LX40A/1	10.151	3월 13일 13:21	0.001	백석면

※ 측정농도기준은 0.01(f/cc)이하입니다.

※ 환경부고시 제2013-79호에 따라 위상차 현미경으로 분석하였으며, 계수기준에 따라 섬유를
계수하였습니다.

2. 측정지점 (03.13)

측정지점	비산측정 시작 사진	비산측정 종료 사진	비고
폐기물 보관지점	 <p>측정 시작 시간: 13:21</p>	 <p>측정 종료 시간: 14:01</p>	

3. 위치도 (03.13)



폐 려

작업구영

시료채취위치

1. 측정결과 (03.14)

시료번호	측정지점	측정장비 (종류/수량)	유량 (ℓ/분)	측정일시	측정결과 (f/cc)	검출석면의 종류
O1	위생설비입구1	LX40A/1	10.145	3월 14일 09:10	0.001	백석면
O2	폐기물 반출구1	LX40A/1	10.039	3월 14일 09:15	0.001	백석면
O3	부지경계선1	YSP-1045S/1	10.217	3월 14일 09:25	0.003	백석면
O4	부지경계선2	YSP-1045S/1	10.209	3월 14일 09:28	0.003	백석면
O5	부지경계선3	YSP-1045S/1	10.171	3월 14일 09:34	0.004	백석면
O6	부지경계선4	YSP-1045S/1	10.188	3월 14일 09:38	0.003	백석면
O7	작업장 주변 실내	6025SE-V/1	10.019	3월 14일 09:44	0.004	백석면
O8	위생설비입구2	LX40A/1	10.149	3월 14일 10:13	0.002	백석면
O9	음압기1	LX40A/1	10.245	3월 14일 10:25	0.002	백석면
O10	음압기2	LX40A/1	10.145	3월 14일 10:28	0.002	백석면
O11	음압기3	LX40A/1	10.139	3월 14일 10:35	0.002	백석면
O12	음압기4	LX40A/1	10.142	3월 14일 10:40	0.002	백석면
O13	폐기물 반출구2	LX40A/1	10.130	3월 14일 11:41	0.001	백석면
O14	폐기물 보관지점	LX40A/1	10.026	3월 14일 11:50	0.001	백석면

※ 측정농도기준은 0.01(f/cc)이하입니다.

※ 환경부고시 제2013-79호에 따라 위상차 현미경으로 분석하였으며, 계수기준에 따라 섬유를 계수하였습니다.

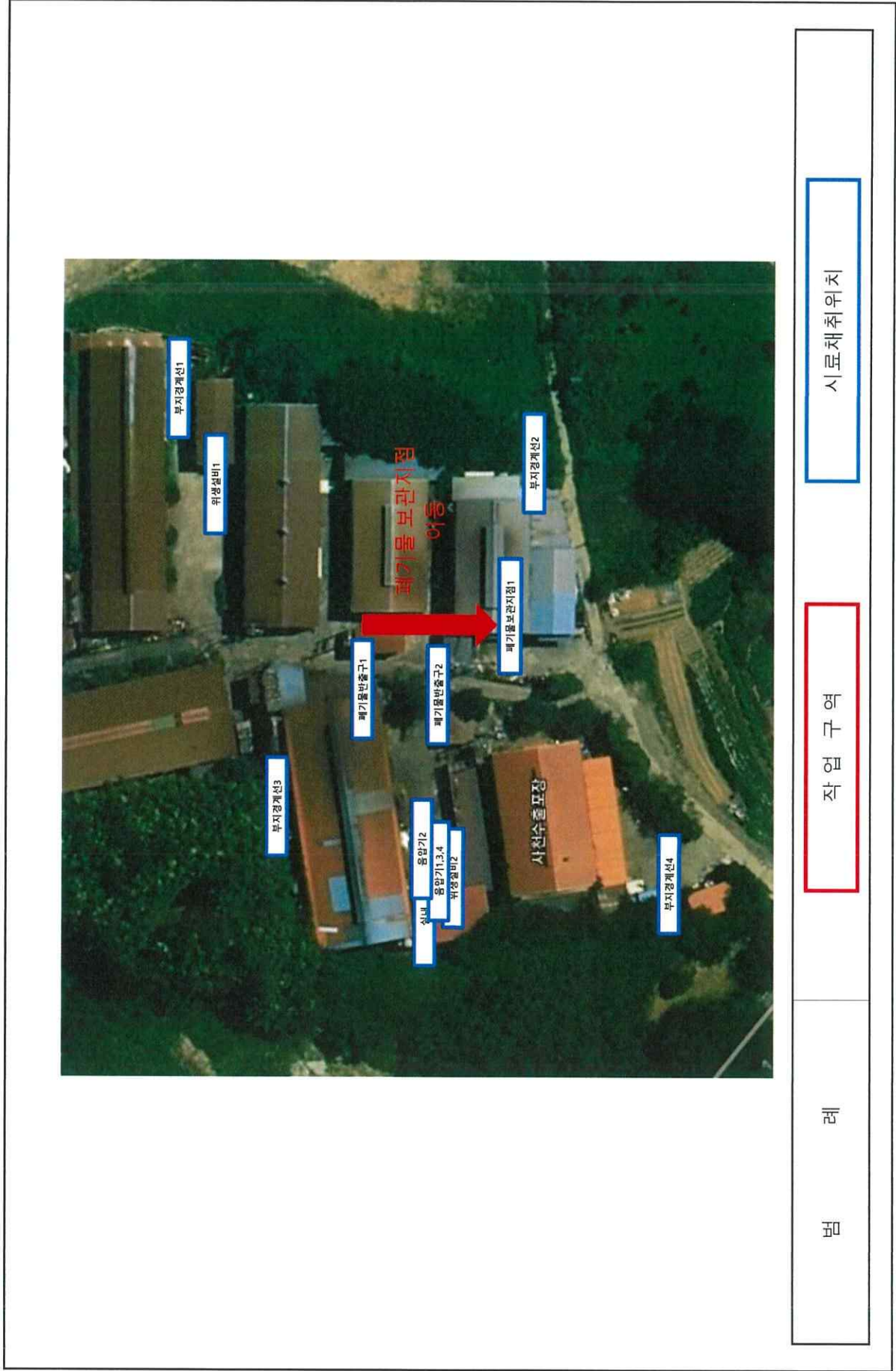
2. 측정지점 (03.14)

측정지점	비산측정 시작 사진	비산측정 종료 사진	비고
위생설비입구1	 측정 시작 시간: 09:10	 측정 종료 시간: 9:50	
폐기물 반출구1	 측정 시작 시간: 09:15	 측정 종료 시간: 9:55	
부지경계선1	 측정 시작 시간: 09:25	 측정 종료 시간: 13:25	
부지경계선2	 측정 시작 시간: 09:28	 측정 종료 시간: 13:28	
부지경계선3	 측정 시작 시간: 09:34	 측정 종료 시간: 13:34	
부지경계선4	 측정 시작 시간: 09:38	 측정 종료 시간: 13:38	

측정지점	비산측정 시작 사진	비산측정 종료 사진	비고
<p data-bbox="193 434 387 465">작업장 주변 실내</p>	 <p data-bbox="451 566 727 595">측정 시작 시간: 09:44</p>	 <p data-bbox="863 566 1139 595">측정 종료 시간: 11:44</p>	
<p data-bbox="204 734 376 766">위생설비입구2</p>	 <p data-bbox="451 866 727 896">측정 시작 시간: 10:13</p>	 <p data-bbox="863 866 1139 896">측정 종료 시간: 10:53</p>	
<p data-bbox="240 1032 328 1064">음압기1</p>	 <p data-bbox="451 1167 727 1196">측정 시작 시간: 10:25</p>	 <p data-bbox="863 1167 1139 1196">측정 종료 시간: 11:05</p>	
<p data-bbox="240 1332 328 1364">음압기2</p>	 <p data-bbox="451 1467 727 1496">측정 시작 시간: 10:28</p>	 <p data-bbox="863 1467 1139 1496">측정 종료 시간: 11:08</p>	
<p data-bbox="240 1632 328 1664">음압기3</p>	 <p data-bbox="451 1767 727 1796">측정 시작 시간: 10:35</p>	 <p data-bbox="863 1767 1139 1796">측정 종료 시간: 11:15</p>	
<p data-bbox="240 1933 328 1964">음압기4</p>	 <p data-bbox="451 2067 727 2096">측정 시작 시간: 10:40</p>	 <p data-bbox="863 2067 1139 2096">측정 종료 시간: 11:20</p>	

측정지점	비산측정 시작 사진	비산측정 종료 사진	비고
폐기물 반출구2	 <p data-bbox="448 566 724 595">측정 시작 시간: 11:41</p>	 <p data-bbox="863 566 1139 595">측정 종료 시간: 12:21</p>	
폐기물 보관지점	 <p data-bbox="448 869 724 898">측정 시작 시간: 11:50</p>	 <p data-bbox="863 869 1139 898">측정 종료 시간: 12:30</p>	

3. 위치도 (03.14)



범
례

작업구역

시료채취위치

1. 측정결과 (03.15)

시료번호	측정지점	측정장비 (종류/수량)	유량 (ℓ/분)	측정일시	측정결과 (f/cc)	검출석면의 종류
O1	위생설비입구1	YSP-1045S/1	10.050	3월 15일 08:55	0.002	백석면
O2	폐기물 반출구1	LX40A/1	10.154	3월 15일 09:00	0.002	백석면
O3	부지경계선1	YSP-1045S/1	10.097	3월 15일 09:10	0.004	백석면
O4	부지경계선2	YSP-1045S/1	10.163	3월 15일 09:15	0.004	백석면
O5	부지경계선3	YSP-1045S/1	10.248	3월 15일 09:21	0.003	백석면
O6	부지경계선4	YSP-1045S/1	10.220	3월 15일 09:26	0.004	백석면
O7	작업장 주변 실외	YSP-1045S/1	10.231	3월 15일 09:33	0.004	백석면
O8	위생설비입구2	YSP-1045S/1	10.218	3월 15일 10:12	0.002	백석면
O9	폐기물 반출구2	YSP-1045S/1	10.214	3월 15일 11:01	0.001	백석면
O10	폐기물 반출구3	LX40A/1	10.205	3월 15일 11:05	0.002	백석면
O11	폐기물 보관지점	YSP-1045S/1	10.041	3월 15일 11:11	0.002	백석면

※ 측정농도기준은 0.01(f/cc)이하입니다.

※ 환경부고시 제2013-79호에 따라 위상차 현미경으로 분석하였으며, 계수기준에 따라 섬유를 계수하였습니다.

2. 측정지점 (03.15)

측정지점	비산측정 시작 사진	비산측정 종료 사진	비고
위생설비입구1	 측정 시작 시간: 08:55	 측정 종료 시간: 9:35	
폐기물 반출구1	 측정 시작 시간: 09:00	 측정 종료 시간: 9:40	
부지경계선1	 측정 시작 시간: 09:10	 측정 종료 시간: 13:10	
부지경계선2	 측정 시작 시간: 09:15	 측정 종료 시간: 13:15	
부지경계선3	 측정 시작 시간: 09:21	 측정 종료 시간: 13:21	
부지경계선4	 측정 시작 시간: 09:26	 측정 종료 시간: 13:26	

측정지점	비산측정 시작 사진	비산측정 종료 사진	비고
작업장 주변 실외	 <p>측정 시작 시간: 09:33</p>	 <p>측정 종료 시간: 11:33</p>	
위생설비입구2	 <p>측정 시작 시간: 10:12</p>	 <p>측정 종료 시간: 10:52</p>	
폐기물 반출구2	 <p>측정 시작 시간: 11:01</p>	 <p>측정 종료 시간: 11:41</p>	
폐기물 반출구3	 <p>측정 시작 시간: 11:05</p>	 <p>측정 종료 시간: 11:45</p>	
폐기물 보관지점	 <p>측정 시작 시간: 11:11</p>	 <p>측정 종료 시간: 11:51</p>	

3. 위치도 (03.15)



1. 측정결과 (03.16)

시료번호	측정지점	측정장비 (종류/수량)	유량 (ℓ/분)	측정일시	측정결과 (f/cc)	검출석면의 종류
O1	부지경계선1	YSP-1045S/1	10.257	3월 16일 09:15	0.006	백석면
O2	부지경계선2	YSP-1045S/1	10.092	3월 16일 09:20	0.005	백석면
O3	부지경계선3	YSP-1045S/1	10.228	3월 16일 09:24	0.005	백석면
O4	부지경계선4	YSP-1045S/1	10.132	3월 16일 09:28	0.005	백석면
O5	폐기물 반출구	LX40A/1	10.230	3월 16일 10:08	0.002	백석면
O6	폐기물 보관지점	LX40A/1	10.021	3월 16일 10:10	0.002	백석면

※ 측정농도기준은 0.01(f/cc)이하입니다.

※ 환경부고시 제2013-79호에 따라 위상차 현미경으로 분석하였으며, 계수기준에 따라 섬유를 계수하였습니다.

2. 측정지점 (03.16)

측정지점	비산측정 시작 사진	비산측정 종료 사진	비고
부지경계선1	 측정 시작 시간: 09:15	 측정 종료 시간: 11:15	
부지경계선2	 측정 시작 시간: 09:20	 측정 종료 시간: 11:20	
부지경계선3	 측정 시작 시간: 09:24	 측정 종료 시간: 11:24	
부지경계선4	 측정 시작 시간: 09:28	 측정 종료 시간: 11:28	
폐기물 반출구	 측정 시작 시간: 10:08	 측정 종료 시간: 10:48	
폐기물 보관지점	 측정 시작 시간: 10:10	 측정 종료 시간: 10:50	

3. 위치도 (03.16)

