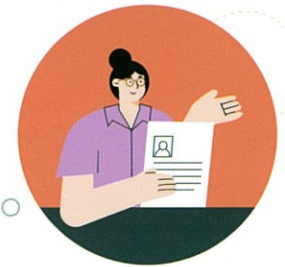


『사천시평생학습센터 학점은행제 교육훈련기관』 2023년도 1학기 수강생 모집

- ✔ 신청기간 [사회복지현장실습] 과목 : 2. 7.(화) ~ 2. 10.(금)까지
[사회복지행정론] 외 11과목 : 2. 13.(월) ~ 2. 28.(화)
- ✔ 모집대상 사천시민(고등학교 졸업 또는 동등 이상의 학력자)
- ✔ 신청장소 사천시평생학습센터(사천읍 무산로 21)
- ✔ 신청방법 방문 · 상담 접수
- ✔ 수 강 료 과목당 4만원
- ✔ 문 의 055-831-2598(학점은행제 담당자)



※ 사천시청 홈페이지 검색 → 평생학습센터 → 공지사항 <https://www.sacheon.go.kr/life/III/00522.web>

- ✔ 학습과정 15주과정, 야간(19:00~22:00, 3시간)



모 집 과 목	교·강사	학점인정 전공분야	학점	모집 인원	요일	학습기간 (15주, 45시간)	연계 자격증
사회복지행정론	김현옥	사회복지학(전필)	3	15명	월	3. 6.(개강) ~ 6. 12.(종강)	사회복지사2급, 건강가정사
사회복지시설운영론	박종옥	사회복지학(전선)	3	15명			사회복지사2급
사회복지정책론	안수영	사회복지학(전필)	3	15명	화	3. 7.(개강) ~ 6. 20.(종강)	사회복지사2급
프로그램개발과평가	최명국	사회복지학(전선)	3	15명			사회복지사2급, 건강가정사, 보육교사2급
사회복지실천론	김점희	사회복지학(전필)	3	15명	수	3. 8.(개강) ~ 6. 14.(종강)	사회복지사2급, 건강가정사
사회복지윤리와철학	조선구	사회복지학(전선)	3	15명			사회복지사2급
사회복지조사론	조기원	사회복지학(전필)	3	15명	목	3. 2.(개강) ~ 6. 8.(종강)	사회복지사2급, 건강가정사, 보육교사2급
노인복지론	김점희	사회복지학(전선)	3	15명			사회복지사2급, 건강가정사
사회복지현장실습(A)	박정배	사회복지학(전필)	3	15명			사회복지사2급
지역사회복지론	강해순	사회복지(전필), 아동(전선)	3	15명	금	3. 3.(개강) ~ 6. 16.(종강)	사회복지사2급, 건강가정사, 보육교사2급
상담이론과실제	이영순	교양, 상담학(전필)	3	15명			건강가정사
사회복지현장실습(B)	박정배	사회복지학(전필)	3	15명			사회복지사2급

※ 사회복지현장실습 과목 A반은 신법적용자(실습 160시간), B반은 구법적용자(실습 120시간)임
※ 수강생 모집 현황에 따라 개강 과목은 변경될 수 있음