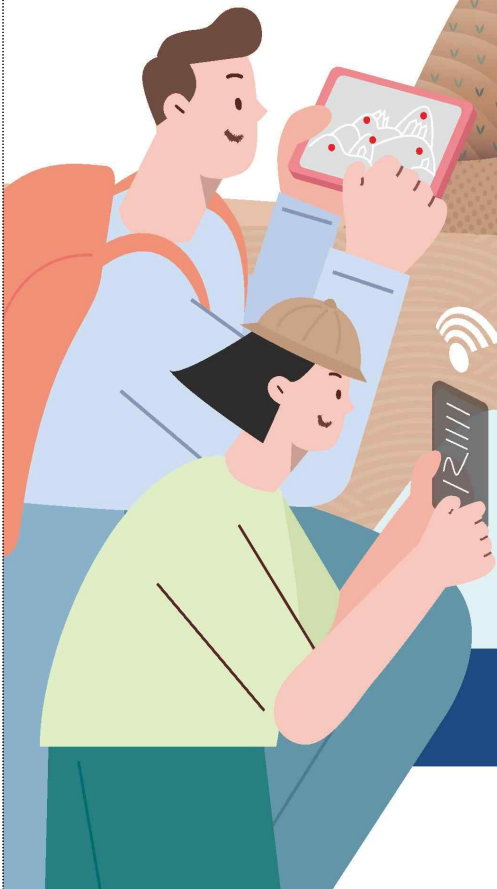


국유재산 **참여** 가치찾아
나라튼튼 국민든든

2023 | 방방곡곡 꼼꼼한 조사
국민과 함께하는

국유재산 총조사



- 조사기간** | 2023.1~12월
- 조사방법** | 인력, 드론, 항공조사
- 조사대상** | 토지 200만 필지, 건물 5천 동
- 조사내용** | 국유재산 활용 실태
- 기대효과** | 유휴·저활용 재산 발굴을 통한 국민 활용기회 확대 및 국가재정 증대

현장 조사자 지원
(23.1월부터 교육·수령)

지원홈페이지 | 국유재산총조사.kr
문의전화 | 1899-0096



붙임 2 국유재산 총조사 홍보 리플렛

5년마다 시행되는
국유재산 총조사는

유휴·저활용 국유재산을 발굴하여

국민의 활용기회를 확대하고

국가 재정수입 증대를 통해

**국민과 국가를 위한
선순환 경제에 기여합니다.**



개요

다양한 조사방법으로 유휴·저활용 상태의 국유재산을 발굴 추진

	인력조사	드론조사	항공위성영상 조사	합계
조사 방법	모바일 앱 활용 실시간 전송	드론 30대 운용	인공위성영상, 항공영상 활용	-
조사 대상	128만 필지	65만 필지	7만 필지	200만 필지
투입 인원	약 1,000명	약 60명	약 20명	약 1,080명

2023 방방곡곡 꼼꼼한 조사 국민과 함께하는 국유재산총조사

조사기간 2023.1~12월

조사방법 인력, 드론, 항공조사

조사대상 토지 200만 필지, 건물 5천 동

조사내용 국유재산 활용 실태

기대효과 유휴·저활용 재산 발굴을 통한
국민 활용기회 확대 및 국가재정 증대

총괄기관 기획재정부

수행기관 한국자산관리공사

협업기관 국토부, 교육부, 국방부, 농림부, 해수부,
환경부, 산림청, 조달청 등

2023 방방곡곡 꼼꼼한 조사
국민과 함께하는

국유재산총조사



현장 조사자 지원
(23.1월부터 교육·수행)

지원홈페이지 **국유재산총조사.kr**

문의전화 **1899-0096**



참
국유재산 가치찾아
나라튼튼 국민든든

캠코 부산광역시 남구 문현금융로 40 부산국제금융센터(BIFC)
대표전화 : 1588-3570 www.kamco.or.kr

기획재정부 **캠코** 한국자산관리공사

추진배경

행정재산의 효율적 활용을 위해
활용실태 전수조사인 국유재산총조사를
2018년부터 5년 단위로 실시



국유재산을 통한

국민 활용기회 확대 + 국가재정 수입 증대

국유재산 총조사는
고도화된 첨단 조사기법을 통해
국유재산의 잠 가치를 찾아
국민과 국가를 위한 선순환 경제에 기여하게 됩니다.

국유재산이란?

국가의 행정목적 달성을 위하여 국가가 사용하거나 소유하고 있는 일체의 재산으로 국가의 부담, 기부채납 등으로 국가소유가 된 행정재산 및 일반재산을 말합니다.

행정재산 511만 필지, 24,543km², 591조 원

국가 및 정부기업이 직접사용·보존하는 재산

공용재산 청사, 관사, 학교 등
공공용재산 도로, 제방, 하천, 구거, 유지, 항만 등
기업용재산 우편, 양곡, 조달 등
보존용재산 문화재, 사적지 등

일반재산 77만 필지, 812km², 39조 원

행정재산 외의 모든 국유 재산
(개발 활용이 가능한 재산)

*필지수, 면적, 대장가액 : 21년말 기준

국유재산 총조사 업무프로세스

국민과 함께하는
방방곡곡 꼼꼼한 조사



국민과 함께, 첨단기술을 활용한 꼼꼼한 조사

1 국민과 함께 인력조사

일반 국민 조사자가 행정재산 현장에 직접 찾아가 재산 현황을 조사하고 동시에 그 결과를 모바일 앱에 입력 전송하는 방식

대도시 및 인구밀집지역 대상

현장조사자 1,000명 내외 일자리창출

2 최첨단기술 드론조사

국유재산을 드론촬영 한 후 자동화 시스템을 활용하여 영상을 판독하는 효율성 및 신속성 높은 조사방식

비도심에 위치한 재산 밀집도가 높은 지역 대상

투입인원 60명, 드론 30대로 2인 1조 운영

3 미래 기술 항공-위성영상 조사

국토지리정보원에서 제공하는 고화질 항공영상, 적시성 높은 인공위성영상 등을 활용해 재산현황을 파악하는 원격조사방식

현장 접근이 어려운 임야, 접경지역 등 대상

투입인원 20명, 국유재산 총조사 시스템 통해 수행

- 항공영상 : 항공기를 통해 촬영된 1년 이내의 고화질 영상을 활용하여 조사
- 위성영상 : 「국토위성1호」를 통해 촬영된 7일 이내의 적시성 높은 영상을 활용하여 조사

국유재산총조사 모바일 앱

- 현장에서 사진과 정보 실시간 전송
- 시간 최소화
- AR(가상현실)을 활용한 조사 편의 제고
- 다양한 길찾기 지원으로 현장접근성 향상
- 조사결과와 정확성
- 비용 절감 가능

