

사 천 시

공보는 공문서로서의 효력을 갖는다



선 람	기 관 의 장

제641호 2019. 12. 12.(목)

고 시

- 사천시 고시 제268호 신기마을 만들기사업 기본계획 및 시행계획 수립·고시 ----- 1
- 사천시 고시 제280호 노산공원2 급경사지 붕괴위험지역 지형도면 고시 ----- 5
- 사천시 고시 제281호 소하천의 지정(변경·폐지)에 관한 고시 -----7
- 사천시 고시 제282호 소하천구역의 결정(변경·폐지)에 관한 고시 ----- 12
- 사천시 고시 제283호 소하천 예정지의 지정(변경·폐지)에 관한 고시 ----- 18
- 사천시 고시 제284호 소하천정비종합계획의 (변경)고시 -----24

회 람										
--------	--	--	--	--	--	--	--	--	--	--

사 천 시 공 보

제 641 호

사천시 고시 제2019-268호

신기마을 만들기사업 기본계획 및 시행계획 수립·고시

「농어업인의 삶의 질 향상 및 농어촌지역 개발촉진에 관한 특별법」 제38조에 따라 우리 시에서 추진하는 『신기마을 만들기사업』에 대하여 「농어촌정비법」 제58조(생활환경정비사업 기본계획의 수립)제3항 및 제59조(생활환경정비사업 시행계획의 수립)제4항에 따라 기본계획 및 시행계획을 수립하여 고시합니다.

2019년 12월 12일

사 천 시 장

1. 사업의 명칭 : 신기마을 만들기사업
2. 사업의 목적 : 본 사업은 「농어업인 삶의 질 향상 및 농어촌지역 개발촉진에 관한 특별법」 및 「농어촌정비법」에 따라 농어촌의 종합적이고 체계적인 개발을 통하여, 농어업인 등의 삶의 질을 향상시키고 지역 간 균형 발전을 도모함을 그 목적으로 한다.
3. 사업비 : 500백만원
4. 주요 사업내용

사업분야	세부사업	사업개요	사업비 (백만원)	비고
합 계			500	
기 초 생 활 기 반 확 충			124.0	
	꽃나비동산	L=822m 식재면고르기, 초화류 식재	68.5	
	전통우물 정비	전통우물복원	55.5	

사 천 시 공 보

제 641 호

사업분야	세부사업	사업개요	사업비 (백만원)	비고
지 역 경 관 개 선			251.0	
	나비정원 조성	A=170m ² 연못조성, 조경 및 수생식물	100.4	
	마을꺄러리조성	입체형벽화 L=50m 옹벽하단부타일벽화 L=230m	150.6	
지 역 역 량 강 화			93.0	
	행복플러스프로젝트	1식	20	
	월예전문가양성	1식	12	
	주민참여형마을가꾸기	1식	35	
	주민/리더교육	1식	9	
	국내선진지견학	1식	15	
	홈커밍데이	1식	14	
	스토리텔링	1식	7	
	마을경관관리	1식	10	
부 대 비 용		기본 및 실시 설계 등	32.0	

5. 사업시행자 : 사천시장

6. 사업시행기간 : 2019년~2021년(3년간)

사 천 시 공 보

제641호

7. 수용 또는 사용 대상 토지 등의 명세서

일련번호	소재지		지번	지목	편입면적(m ²)		소유자		소유권 이외의 권리명세			비고
	면	리			대장	편입	성명	주소	성명	주소	권리의 종류 및내용	
합 계					1,519							
1) 나비정원					170							
1	축동	배춘	90-2	대	350	30	사천시					
2	축동	배춘	91	대	155	100	신****					
3	축동	배춘	92	잡	119	40	신****					
2) 마을깎러리												
1	축동	배춘		대			백****					
2	축동	배춘		답			백****					
3	축동	배춘		구			국(농축산부)					
3) 전통우물복원					27							
1	축동	배춘		수			국(환경부)					우물1
2	축동	배춘		도			백***					우물1
3	축동	배춘		구			국(농축산부)					우물1
4	축동	배춘		도			국(국토부)					우물2
5	축동	배춘		구			국(농축산부)					우물2
6	축동	배춘		도			국(농축산부)					우물3
7	축동	배춘		구			국(농축산부)					우물3

사 천 시 공 보

제641호

일 련 번 호	소재지		지번	지 목	편입면적(m ²)		소유자		소유권 이외의 권리명세			비고
	면	리			대장	편입	성명	주소	성명	주소	권리의 종류 및내용	
4) 꽃나비동산												
1	축동	배춘	34	수			국(환경부)					
2	축동	배춘		수			국(환경부)					
3	축동	배춘		수			국(환경부)					
4	축동	배춘		수			국(환경부)					
5	축동	배춘		수			국(환경부)					
6	축동	배춘	36-1	수			국(환경부)					
7	축동	배춘	36-2	수			국(환경부)					
8	축동	배춘	36-3	수			국(환경부)					
9	축동	배춘	36-4	수			국(환경부)					
10	축동	배춘	36-5	수			국(환경부)					
11	축동	배춘	36-6	수			국(환경부)					
12	축동	배춘	37-2	수			국(환경부)					
13	축동	배춘	89-2	수			국(환경부)					
14	축동	배춘	94-4	수			국(환경부)					
15	축동	배춘	95-1	수			국(환경부)					

8. 관계 도서는 사천시청 도시재생과(055-831-3242)에 비치하여 일반인이 열람할 수 있게 합니다.

사 천 시 공 보

제 641 호

사천시 고시 제2019-280호

노산공원2 급경사지 붕괴위험지역 지형도면 고시

「급경사지 재해예방에 관한 법률」제6조에 따라 사천시 제2016-255호로 지정 고시된 노산공원2 급경사지 붕괴위험지역에 대하여 「토지이용규제기본법」제8조 제2항 및 같은 법 시행령 제7조에 따라 지형도면 고시합니다.

2019년 12월 12일

사 천 시 장

1. 급경사지 붕괴위험지역 지정 내용

지역명	위 치	지정내용			지정사유	관리기관	비고
		유형	등급	현황			
노산공원2	경남 사천시 서금동 101-67번지 일원	붕괴 위험	D	H=85m H=15m	붕괴위험지역 정비로 주민의 생명과 재산보호	사천시청 (재난안전과)	

2. 붕괴위험지역 관리기관 : 사천시장(재난안전과장)

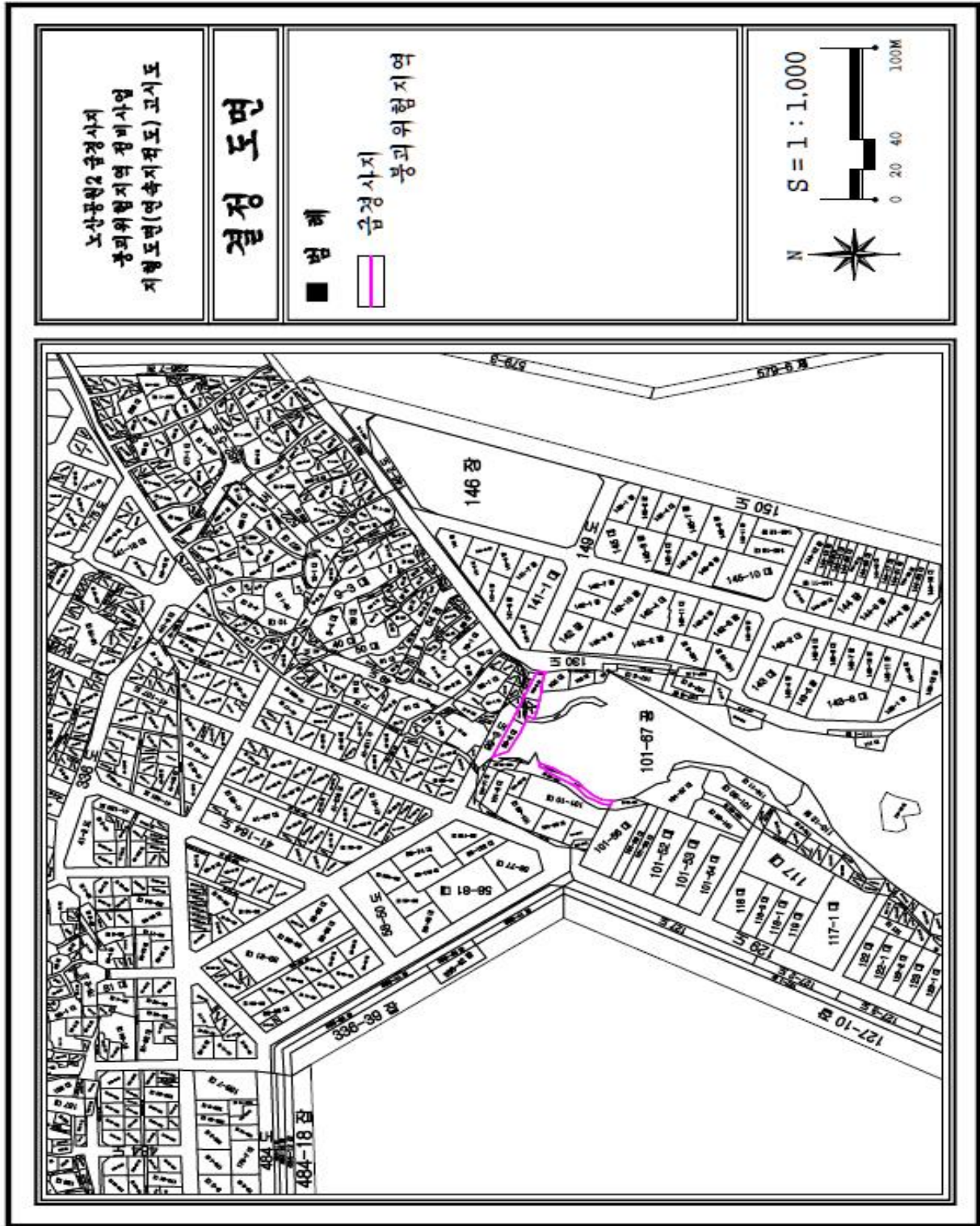
3. 「노산공원2 급경사지 붕괴위험지역 지형도면

- 토지이용규제정보시스템(<http://www.luris.kr>)에서 열람 할 수 있음

4. 관계 서류의 열람방법 : 사천시청 재난안전과(055-831-3317) 재난방재팀 비치

사 천 시 권 보

제 641 호



사 천 시 공 보

제 641 호

사천시 고시 제2019-281호

소하천의 지정(변경·폐지)에 관한 고시

「소하천정비법」 제3조제4항 및 같은 법 시행규칙 제2조제1항에 따라 소하천을 지정(변경·폐지)하였음을 다음과 같이 고시합니다.

2019년 12월 12일

사 천 시 장

수계명	소하천명	소하천 구간		소하천의 총길이 (m)	변경사유
		시작하는 지점	끝나는 지점		
중선포천	관틀천	사천읍 두량리 348-7	사천읍 두량리 1070	1,350	정비종합계획 변경
중선포천	사동천	사천읍 두량리 36-2	사천읍 두량리 479	975	정비종합계획 변경
중선포천	장전천	사천읍 장전리 391-1	사천읍 장전리 121	2,036	정비종합계획 변경
중선포천	지곡천	사천읍 장전리 870	사천읍 장전리 807-1	781	정비종합계획 변경
중선포천	전곡천	사천읍 장전리 425	사천읍 장전리 571	752	정비종합계획 변경
중선포천	목곡천	사천읍 금곡리 374-2	사천읍 금곡리 146-1	1,398	정비종합계획 변경
중선포천	거무실천	사천읍 금곡리 596	사천읍 금곡리 325-1	667	정비종합계획 변경
중선포천	두량천	사천읍 두량리 673-1	사천읍 두량리 1200	1,386	정비종합계획 변경
중선포천	사방천	사천읍 구암리 990	사천읍 구암리 447	728	정비종합계획 변경
중선포천	백산천	사천읍 구암리 215	사천읍 구암리 1433-1	1,481	정비종합계획 변경
중선포천	심시곡천	사천읍 구암리 356	사천읍 구암리 1131	525	정비종합계획 변경
중선포천	신예원천	사천읍 구암리 98	사천읍 구암리 467-7	1,000	정비종합계획 변경
중선포천	구암천	사천읍 구암리 20	사천읍 구암리 62-4	1,215	정비종합계획 변경
사천강	동계천	정동면 화암리 129	정동면 고읍리 608-78	3,370	정비종합계획 변경
사천강	고읍천	정동면 고읍리 351	정동면 고읍리 608-74	1,155	정비종합계획 변경
사천강	예수천	정동면 예수리 621-11	정동면 예수리 595-1	903	정비종합계획 변경
사천강	풍정천	정동면 풍정리 215-2	정동면 고읍리 64-17	1,766	정비종합계획 변경
사천강	노천천	정동면 장산리 702	정동면 장산리 866-1	676	정비종합계획 변경
사천강	대산천	정동면 장산리 170	정동면 장산리 400-5	1,288	정비종합계획 변경

사 천 시 공 보

제 641 호

수계명	소하천명	소하천 구간		소하천의 총길이 (m)	변경사유
		시작하는 지점	끝나는 지점		
사천강	간곡골천	정동면 감곡리 11	정동면 감곡리 217-2	1,575	정비종합계획 변경
사천강	돌샘천	정동면 감곡리 324	정동면 감곡리 233-2	752	정비종합계획 변경
사천강	학촌천	정동면 학촌리 774	정동면 학촌리 135	1,100	정비종합계획 변경
사천강	소곡천	정동면 소곡리 886	정동면 학촌리 707	1,435	정비종합계획 변경
사천강	객방천	정동면 소곡리 11	정동면 소곡리 260-3	2,146	정비종합계획 변경
죽천천	방지천	사남면 방지리 29-2	사남면 초전리 1987	2,249	정비종합계획 변경
죽천천	구룡천	사남면 화전리 41	사남면 화전리 229	2,066	정비종합계획 변경
죽천천	우천천	사남면 우천리 798	사남면 우천리 1169	1,181	정비종합계획 변경
죽천천	능화천	사남면 우천리 26	사남면 우천리 146	1,681	정비종합계획 변경
죽천천	연천천	사남면 우천리 766	사남면 우천리 492	825	정비종합계획 변경
죽천천	가천천	사남면 가천리445	사남면 가천리 44-4	1,950	정비종합계획 변경
죽천천	절골천	사남면 가천리297	사남면 가천리 192	451	정비종합계획 변경
죽천천	종천천	사남면 종천리410	사남면 종천리 385-5	509	정비종합계획 변경
죽천천	소산천	사남면 종천리40	사남면 종천리 724	975	정비종합계획 변경
죽천천	대산천	사남면 사촌리143-2	사남면 사촌리 748-1	1,879	정비종합계획 변경
죽천천	계양천	사남면 계양리301	사남면 계양리 28-1	1,500	정비종합계획 변경
봉현천	진분계천	사남면 계양리170	고성군 하이면 봉현리 727-1	836	정비종합계획 변경
죽천천	신기천	용현면 신복리34	용현면 신복리 443-1	784	정비종합계획 변경
남 해	선진천	용현면 선진리414-6	용현면 선진리 761	1,116	정비종합계획 변경
남 해	신촌천	용현면 온정리676	용현면 온정리 789	590	정비종합계획 변경
신촌천	온정천	용현면 신복리115	용현면 온정리 719	2,782	정비종합계획 변경
신촌천	평기천	용현면 신복리506-3	용현면 신촌리 8-1	1,093	정비종합계획 변경
신촌천	신복천	용현면 신복리59-1	용현면 신복리 500-6	1,002	정비종합계획 변경
송지천	부곡천	용현면 덕곡리709	용현면 송지리 529-3	1,610	정비종합계획 변경
송지천	구월천	용현면 구월리173	용현면 구월리 586-1	1,490	정비종합계획 변경
송지천	용치천	용현면 용치리156-1	용현면 용치리 532-3	1,978	정비종합계획 변경
중선포천	구호천	축동면 구호리224-2	축동면 구호리 610-4	1,373	정비종합계획 변경
중선포천	예당천	축동면 사다리691-12	축동면 사다리 654-1	506	정비종합계획 변경

사 천 시 공 보

제 641 호

수계명	소하천명	소하천 구간		소하천의 총길이 (m)	변경사유
		시작하는 지점	끝나는 지점		
중선포천	사다천	축동면 사다리427	축동면 사다리 527-8	1,275	정비종합계획 변경
가화천	가산천	축동면 가산리741-3	축동면 가산리 861	713	정비종합계획 변경
가화천	용산천	축동면 가산리52	축동면 가산리 257	1,718	정비종합계획 변경
가화천	반용천	축동면 반용리41-4	축동면 반용리 782-1	2,180	정비종합계획 변경
가화천	탑동천	곤양면 가화리145-2	곤양면 가화리 4-1	1,137	정비종합계획 변경
목곡천	환덕천	곤양면 환덕리27	곤양면 목곡리 1096-6	1,007	정비종합계획 변경
환덕천	동천천	곤양면 목곡리171-82	곤양면 환덕리 1166-4	1,126	정비종합계획 변경
목곡천	검정천	곤양면 홍사리35-3	곤양면 검정리 656-14	1,196	정비종합계획 변경
목곡천	목실천	곤양면 목곡리42	곤양면 목곡리 1068-1	1,540	정비종합계획 변경
목곡천	섭골천	곤양면 홍사리781	곤양면 홍사리 132	1,465	정비종합계획 변경
목곡천	홍사천	곤양면 홍사리 237	곤양면 홍사리 253	900	정비종합계획 변경
목곡천	갑사천	곤양면 홍사리 503	곤양면 홍사리 415-20	1,822	정비종합계획 변경
목곡천	갑사1천	곤양면 홍사리 843	곤양면 홍사리 543	1,034	정비종합계획 변경
목단천	한월천	곤양면 대진리 151	곤양면 대진리 116-4	1,006	정비종합계획 변경
목단천	어류천	곤양면 대진리 253-2	곤양면 대진리 215-9	1,437	정비종합계획 변경
목단천	세로천	곤양면 목곡리 590-1	곤양면 목곡리 557-4	621	정비종합계획 변경
목단천	미득천	곤양면 목곡리 1023	곤양면 목곡리 763-9	426	정비종합계획 변경
곤양천	상정천	곤양면 서정리 175-1	곤양면 서정리 238-5	850	정비종합계획 변경
무고천	우티천	곤양면 서정리 837-1	곤양면 서정리 939-2	700	정비종합계획 변경
무고천	사동천	곤양면 서정리 1139-1	곤양면 서정리 941-2	1,172	정비종합계획 변경
무고천	숫골천	곤양면 맥사리 330-1	곤양면 맥사리 406	1,000	정비종합계획 변경
무고천	한재골천	곤양면 무고리 281-2	곤양면 무고리 245-7	812	정비종합계획 변경
무고천	상촌천	곤양면 무고리 산38	곤양면 무고리 222-1	2,598	정비종합계획 변경
무고천	다섯골천	곤양면 무고리 8	곤양면 무고리 293	689	정비종합계획 변경
무고촌	원동천	곤양면 무고리 539-1	곤양면 무고리 880	1,236	정비종합계획 변경
덕천강	본촌천	곤명면 본촌리 559	곤명면 본촌리 323-2	2,211	정비종합계획 변경
덕천강	양월천	곤명면 본촌리 371-1	곤명면 본촌리 342-3	1,520	정비종합계획 변경

사 천 시 공 보

제 641 호

수계명	소하천명	소하천 구간		소하천의 총길이 (m)	변경사유
		시작하는 지점	끝나는 지점		
덕천강	곡내천	곤명면 정곡리 792-2	곤명면 정곡리 881	1,787	정비종합계획 변경
성방천	성방1천	곤명면 성방리 62	곤명면 성방리 644	796	정비종합계획 변경
성방천	성방2천	곤명면 성방리 677	곤명면 성방리 569	800	정비종합계획 변경
완사천	정골천	곤명면 성방리 817	곤명면 성방리 434	1,900	정비종합계획 변경
완사천	소정골천	곤명면 성방리 832-11	곤명면 성방리 426-2	807	정비종합계획 변경
완사천	송림천	곤명면 송림리 183	곤명면 송림리 44	488	정비종합계획 변경
완사천	비람천	곤명면 마곡리 47	곤명면 송림리 318	810	정비종합계획 변경
완사천	먹골천	곤명면 마곡리 645	곤명면 마곡리 512	1,950	정비종합계획 변경
마곡천	금막천	곤명면 마곡리 356-1	곤명면 마곡리 136-4	765	정비종합계획 변경
완사천	은사2천	곤명면 은사리 산3-9	곤명면 은사리 233	520	정비종합계획 변경
완사천	은사1천	곤명면 은사리 95	곤명면 은사리 233	1,049	정비종합계획 변경
완사천	옥동천	곤명면 은사리 653-4	곤명면 은사리 146	2,355	정비종합계획 변경
완사천	완사1천	곤명면 삼정리 380	곤명면 삼정리 89-1	1,260	정비종합계획 변경
완사천	완사2천	곤명면 삼정리 440	곤명면 삼정리 73-12	1,618	정비종합계획 변경
곤양천	오사천	곤명면 추천리 148	곤명면 추천리 16-2	950	정비종합계획 변경
곤양천	신산천	곤명면 용산리 63	곤명면 추천리 470-29	1,753	정비종합계획 변경
곤양천	용산천	곤명면 용산리 354	곤명면 조장리 324	2,842	정비종합계획 변경
곤양천	봉계천	곤명면 봉계리 368-1	곤명면 봉계리 842-1	1,205	정비종합계획 변경
곤양천	초량천	곤명면 초량리 산7	곤명면 봉계리 180	2,005	정비종합계획 변경
곤양천	고래실천	서포면 외구리 213-5	서포면 외구리 1182-12	2,038	정비종합계획 변경
곤양천	남구천	서포면 외구리 507	서포면 외구리 1198-2	1,560	정비종합계획 변경
곤양천	동구천	서포면 외구리 311	서포면 외구리 101-8	1,042	정비종합계획 변경
곤양천	서구천	서포면 외구리 847	서포면 외구리 607-5	1,195	정비종합계획 변경
곤양천	삼정천	서포면 외구리 1414	서포면 외구리 1426	544	정비종합계획 변경
남 해	한개천	서포면 조도리 44-1	서포면 조도리 52-1	927	정비종합계획 변경
구평천	대동천	서포면 구평리 74	서포면 자혜리 1139-101	2,203	정비종합계획 변경
구평천	지진개천	서포면 구량리 297-3	서포면 구량리 380-2	567	정비종합계획 변경

사 천 시 공 보

제 641 호

수계명	소하천명	소하천 구간		소하천의 총길이 (m)	변경사유
		시작하는 지점	끝나는 지점		
남 해	대포천	서포면 구평리 393	서포면 선전리 1-34	2,137	정비종합계획 변경
남 해	염전천	서포면 선전리 414-2	서포면 선전리 315	1,054	정비종합계획 변경
남 해	아포천	서포면 선전리 214-2	서포면 선전리 3-11	1,427	정비종합계획 변경
남 해	광개위천	서포면 선전리 852-2	서포면 선전리 994	965	정비종합계획 변경
남 해	신소천	서포면 다평리 61-2	서포면 다평리 1449	2,937	정비종합계획 변경
남 해	쌩싸리천	서포면 구평리 1186-3	서포면 구평리 1343-29	664	정비종합계획 변경
남 해	객사천	서포면 다평리 1313	서포면 다평리 1303	559	정비종합계획 변경
남 해	금산골천	서포면 다평리 883	서포면 다평리 1393-2	1,818	정비종합계획 변경
남 해	내구천	서포면 내구리 80-1	서포면 내구리 551-59	2,412	정비종합계획 변경
남 해	후포천	서포면 금진리 642-2	서포면 내구리 715-95	2,936	정비종합계획 변경
남 해	금진천	서포면 금진리 231	서포면 금진리 562-3	1,710	정비종합계획 변경
남 해	금진1천	서포면 금진리 231	서포면 금진리 562-3	1,187	정비종합계획 변경
남 해	문화천	신벽동 425-4	송포동 617-7	2,105	정비종합계획 변경
문화천	마당천	죽림동 53-2	죽림동 720-2	587	정비종합계획 변경
문화천	신벽천	신벽동 37	신벽동 535-19	1,621	정비종합계획 변경
문화천	지산천	신벽동 59-3	신벽동 217	1,157	정비종합계획 변경
송포천	좌룡천	좌룡동 293	송포동 1260	2,906	정비종합계획 변경
송포천	죽계천	죽림동 171	송포동 107	1,278	정비종합계획 변경
남 해	실안천	실안동 11	실안동 875-2	2,740	정비종합계획 변경
봉남천	배고개천	이금동 310	봉남동 391	732	정비종합계획 변경 (명칭변경)
봉현천	봉전천	봉남동 82-1	궁지동 488	1,044	정비종합계획 변경
봉현천	궁지천	이홀동 431-1	이홀동 319-3	692	정비종합계획 변경
봉현천	구실천	이홀동 367	이홀동 412	452	정비종합계획 변경
봉현천	홀곡천	이홀동 102	고성군 하이면 봉현리 607	535	정비종합계획 변경 (명칭변경)

※ 열람서류 : 소하천 위치도(축척 5천분의 1~5만분의 1 지형도)

비고 : 시작하는 지점과 끝나는 지점 난에는 지번이나 연결되는 (소)하천명을 적는다.

○ 소하천 지정·변경·폐지에 대한 상세한 자료는 사천시 건설수도과에서 열람 할 수 있습니다.

사 천 시 공 보

제 641 호

사천시 고시 제2019-282호

소하천구역의 결정(변경·폐지)에 관한 고시

「소하천정비법」 제3조의3제2항 및 같은 법 시행규칙 제2조제2항·제4항에 따라 소하천구역을 결정(변경·폐지)하였음을 고시하며, 관계서류(토지세목, 지형도면)를 갖추어 놓았으니 관계인은 열람하시기 바랍니다.

2019년 12월 12일

사 천 시 장

수계(水系)명	소하천명	소하천구역		
		지번 및 지목	면적(m ²)	결정(변경·폐지) 사유
중선포천	관률천	두량리 1597-8도 외31필지	8,135	소하천정비종합계획 수립
중선포천	사동천	두량리 1589-19구 외38필지	7,509	"
중선포천	장전천	장전리 641-1도 외108필지	32,526	"
중선포천	지곡천	장전리 807-2답 외21필지	3,179	"
중선포천	전곡천	장전리 384답 외18필지	2,678	"
중선포천	목곡천	금곡리 152-3답 외77필지	11,437	"
중선포천	거무실천	금곡리 626도 외24필지	3,191	"
중선포천	두량천	두량리 1520-1도 외67필지	13,198	"
중선포천	사방천	구암리 1050전 외23필지	5,359	"
중선포천	백산천	구암리 547도 외86필지	14,252	"
중선포천	삼시곡천	구암리 450답 외21필지	3,911	"

사 천 시 공 보

제641호

수계(水系)명	소하천명	소하천구역		
		지번 및 지목	면적(㎡)	결정(변경·폐지) 사유
중선포천	신예원천	구암리 467-3대 외46필지	5,128	소하천정비종합계획 수립
중선포천	구암천	구암리 38답 외51필지	12,562	"
사천강	동계천	화암리 114전 외167필지	26,981	"
사천강	고읍천	고읍리 608-39답 외105필지	8,541	"
사천강	예수천	예수리 621-11답 외38필지	8,459	"
사천강	풍정천	풍정리 270-5답 외112필지	29,684	"
사천강	노천천	장산리 719-2답 외33필지	9,774	"
사천강	대산천	장산리 490-2대 외54필지	11,695	"
사천강	간곡골천	감곡리 35전 외48필지	11,019	"
사천강	돌샘천	감곡리 229답 외16필지	4,711	"
사천강	학촌천	학촌리 765-3전 외70필지	9,668	"
사천강	소곡천	소곡리 985-3대 외85필지	12,324	"
사천강	객방천	소곡리 134-2대 외91필지	16,653	"
죽천천	방지천	초전리 894-4답 외74필지	33,137	"
죽천천	구룡천	화전리 1612도 외39필지	21,766	"
죽천천	우천천	우천리 856대 외43필지	9,868	"
죽천천	능화천	우천리 446답 외47필지	10,736	"
죽천천	연천천	우천리 744답 외17필지	5,439	"
죽천천	가천천	가천리 420답 외58필지	21,978	"
죽천천	절골천	가천리 515도 외27필지	5,141	"
죽천천	중천천	중천리 663-2도 외16필지	2,006	"
죽천천	소산천	중천리 41대 외36필지	5,024	"
죽천천	대산천	사촌리 317-1답 외36필지	13,781	"

사 천 시 공 보

제 641 호

수계(水系)명	소하천명	소하천구역		
		지번 및 지목	면적(㎡)	결정(변경·폐지) 사유
죽천천	계양천	계양리 258-4대 외59필지	13,611	소하천정비종합계획 수립
봉현천	진분계천	계양리 93답 외25필지	8,640	소하천정비종합계획 수립 (고성군 : 2,901㎡)
죽천천	신기천	신복리 444-2구 외37필지	6,835	소하천정비종합계획 수립
남 해	선진천	선진리 412-24답 외39필지	7,511	"
남 해	신촌천	온정리 736답 외42필지	20,385	"
신촌천	온정천	온정리 402답 외110필지	39,502	"
신촌천	평기천	신복리 707답 외88필지	15,554	"
신촌천	신복천	신복리 279전 외45필지	5,888	"
송지천	부곡천	송지리 150-2도 외60필지	13,541	"
송지천	구월천	구월리 594-1도 외29필지	9,913	"
송지천	용치천	용지리 561도 외53필지	25,859	"
중선포천	구호천	구호리 222도 외32필지	5,576	"
중선포천	예당천	사다리 1109구 외11필지	2,255	"
중선포천	사다천	사다리 760-13전 외23필지	9,381	"
가화천	가산천	가산리 858답 외29필지	4,406	"
가화천	용산천	가산리 229-1답 외43필지	7,710	"
가화천	반용천	반용리 240-1답 외86필지	25,216	"
가화천	답동천	가화리 995도 외20필지	5,049	"
목곡천	환덕천	환덕리 1166-7도 외30필지	6,995	"
환덕천	동천천	목곡리 205-1전 외24필지	12,765	"
목곡천	검정천	검정리 655-7답 외39필지	12,653	"
목곡천	목실천	목곡리 369답 외32필지	13,719	"
목곡천	섭골천	홍사리 836도 외48필지	13,015	"

사 천 시 공 보

제 641 호

수계(水系)명	소하천명	소하천구역		
		지번 및 지목	면적(㎡)	결정(변경·폐지) 사유
목곡천	홍사천	홍사리 243답 외16필지	15,861	소하천정비종합계획 수립
목곡천	갑사천	홍사리 844도 외38필지	20,975	"
목곡천	갑사1천	홍사리 354-3답 외17필지	7,860	"
목단천	한월천	대진리 116-21천 외18필지	5,196	"
목단천	어류천	대진리 215-7답 외36필지	9,314	"
목단천	세로천	목곡리 557-9도 외34필지	8,820	"
목단천	미득천	목곡리 764구 외21필지	3,476	"
곤양천	상정천	서정리 88-4제 외26필지	3,037	"
무고천	우티천	서정리 1204도 외24필지	3,082	"
무고천	사동천	남문외리 145-7도 외46필지	6,259	"
무고천	숫골천	맥사리 402-11천 외23필지	4,334	"
무고천	한재골천	맥사리 536-5천 외7필지	3,634	"
무고천	상촌천	맥사리 876-1천 외86필지	31,633	"
무고천	다섯골천	무고리 190구 외14필지	4,256	"
무고촌	원동천	무고리 산75임 외21필지	11,493	"
덕천강	본촌천	본촌리 342-2구 외58필지	16,400	"
덕천강	양월천	본촌리 585-7천 외57필지	16,838	"
덕천강	곡내천	정곡리 984구 외98필지	36,537	"
성방천	성방1천	성방리 산66-2임 외16필지	4,624	"
성방천	성방2천	성방리 569구 외14필지	5,859	"
완사천	정골천	성방리 832-1 외30필지	25,535	"
완사천	소정골천	성방리 산195임 외15필지	5,481	"
완사천	송림천	송림리 44-2답 외16필지	3,628	"

사 천 시 공 보

제 641 호

수계(水系)명	소하천명	소하천구역		
		지번 및 지목	면적(㎡)	결정(변경·폐지) 사유
완사천	비람천	송림리 313제 외23필지	6,523	소하천정비종합계획 수립
완사천	먹골천	송림리 377천 외35필지	14,584	"
마곡천	금막천	마곡리 685구 외20필지	5,603	"
완사천	은사2천	은사리 243제 외11필지	2,633	"
완사천	은사1천	은사리 233구 외19필지	6,148	"
완사천	옥동천	은사리 780천 외34필지	14,214	"
완사천	완사1천	삼정리 89-2답 외51필지	13,103	"
완사천	완사2천	삼정리 148구 외36필지	13,078	"
곤양천	오사천	추천리 379-2구 외34필지	5,535	"
곤양천	신산천	추천리 761-1천 외65필지	12,999	"
곤양천	용산천	조장리 306천 외76필지	25,323	"
곤양천	봉계천	봉계리 73구 외49필지	9,245	"
곤양천	초량천	봉계리 465-7구 외98필지	22,462	"
곤양천	고래실천	외구리 1209제 외9필지	15,899	"
곤양천	남구천	외구리 25-2도 외93필지	21,363	"
곤양천	동구천	외구리 101-1답 외31필지	12,387	"
곤양천	서구천	외구리 372-1답 외34필지	9,152	"
곤양천	삼정천	외구리 748답 외12필지	3,779	"
남 해	한개천	조도리 232도 외6필지	2,190	"
구평천	대동천	자혜리 1139-20도 외56필지	18,937	"
구평천	지진개천	구량리 294-85천 외7필지	739	"
구평천	밭골천	구량리 509체 외24필지	4,751	"
남 해	대포천	구평리 92-106구 외18필지	8,456	"

사 천 시 공 보

제641호

수계(水系)명	소하천명	소하천구역		
		지번 및 지목	면적(㎡)	결정(변경·폐지) 사유
남 해	염전천	선전리 279목 외18필지	3,187	소하천정비종합계획 수립
남 해	아포천	선전리 191-12구 외21필지	2,696	"
남 해	광개위천	선전리 954-1답 외11필지	2,245	"
남 해	신소천	다평리 1422구 외33필지	26,985	"
남 해	쌈싸리천	구평리 1181-24도 외6필지	2,435	"
남 해	객사천	다평리 179-1답 외9필지	6,743	"
남 해	금산골천	다평리 1393-2구 외26필지	7,471	"
남 해	내구천	내구리 750-4도 외28필지	36,268	"
남 해	후포천	금진리 795-11구 외90필지	50,650	"
남 해	금진천	금진리 153-6답 외43필지	24,762	"
남 해	금진1천	금진리 462-1답 외44필지	10,794	"
남 해	문화천	신벽동 561도 외119필지	21,590	"
문화천	마당천	죽림동 66-8답 외31필지	2,699	"
문화천	신벽천	신벽동 349전 외58필지	13,388	"
문화천	지산천	신벽동 551도 외48필지	4,994	"
송포천	좌룡천	죽림동 295-12답 외178필지	25,970	"
송포천	죽계천	죽림동 426-1도 외65필지	9,313	"
남 해	실안천	실안동 1209구 외162필지	25,681	"
봉남천	배고개천	이금동 458-1도 외26필지	2,674	"
봉현천	봉전천	궁지동 337-3답 외51필지	4,787	"
봉현천	궁지천	이홀동 427답 외23필지	5,132	"
봉현천	구실천	이홀동 339전 외21필지	2,386	"
봉현천	홀곡천	이홀동 610-1도 외16필지	2,231	소하천정비종합계획 수립 (고성군 : 339㎡)

첨부서류: 1. 소하천구역으로 포함된 토지의 세목조사

2. 해당 소하천구역의 지형도면으로서 1천500분의 1 이상의 지적이 표시된 도면

사 천 시 공 보

제 641 호

사천시 고시 제2019-283호

소하천 예정지의 지정(변경·폐지)에 관한 고시

「소하천정비법」 제4조제3항 및 같은 법 시행규칙 제2조제3항·제4항에 따라 소하천구역으로 편입될 소하천 예정지를 지정(변경·폐지)하였음을 고시하며, 관계 서류(토지세목, 지형도면)를 갖추어 놓았으니 관계인은 열람하시기 바랍니다.

2019년 12월 12일

사 천 시 장

수계(水系)명	소하천명	소하천구역		
		지번 및 지목	면적(m ²)	결정(변경·폐지) 사유
중선포천	관롤천	두량리 1650도 외24필지	2,029	소하천정비종합계획 수립
중선포천	사동천	두량리 1589-7구 외24필지	2,316	"
중선포천	장전천	장전리 388전 외72필지	9,325	"
중선포천	지곡천	장전리 759도 외17필지	2,029	"
중선포천	전곡천	장전리 362답 외11필지	1,543	"
중선포천	목곡천	금곡리 385구 외131필지	9,987	"
중선포천	거무실천	금곡리 325-1답 외14필지	402	"
중선포천	두량천	두량리 1539-1답 외96필지	10,063	"
중선포천	사방천	구암리 497답 외30필지	5,179	"
중선포천	백산천	구암리 626답 외65필지	4,401	"
중선포천	심시곡천	구암리 1130답 외15필지	1,368	"

사 천 시 공 보

제641호

수계(水系)명	소하천명	소하천구역		
		지번 및 지목	면적(㎡)	결정(변경·폐지) 사유
중선포천	신예원천	구암리 320답 외35필지	2,028	소하천정비종합계획 수립
중선포천	구암천	구암리 11전 외29필지	3,615	"
사천강	동계천	화암리 168답 외157필지	16,850	"
사천강	고읍천	고읍리 606-1구 외112필지	15,244	"
사천강	예수천	예수리 624-2답 외55필지	4,688	"
사천강	풍정천	풍정리 197답 외20필지	1,623	"
사천강	노천천	장산리 715-1답 외9필지	788	"
사천강	대산천	장산리 479답 외40필지	4,932	"
사천강	간곡골천	감곡리 11답 외65필지	8,867	"
사천강	돌샘천	감곡리 228전 외14필지	3,453	"
사천강	학촌천	학촌리 152-3대 외62필지	9,371	"
사천강	소곡천	소곡리 437구 외65필지	5,268	"
사천강	객방천	소곡리 237답 외67필지	8,298	"
죽천천	방지천	방지리 31답 외147필지	18,995	"
죽천천	구룡천	화전리 1606-11천 외1필지	214	"
죽천천	우천천	우천리 1474구 외15필지	1,741	"
죽천천	능화천	우천리 486구 외45필지	8,197	"
죽천천	연천천	우천리 672전 외11필지	1,112	"
죽천천	가천천	가천리 189답 외40필지	4,832	"
죽천천	절골천	-	-	"
죽천천	중천천	중천리 350-1답 외12필지	1,028	"
죽천천	소산천	중천리 49-6도 외49필지	5,128	"
죽천천	대산천	사촌리 151답 외99필지	15,531	"

사 천 시 공 보

제 641 호

수계(水系)명	소하천명	소하천구역		
		지번 및 지목	면적(㎡)	결정(변경·폐지) 사유
죽천천	계양천	계양리 44-5답 외70필지	5,222	소하천정비종합계획 수립
봉현천	진분계천	-	-	"
죽천천	신기천	신복리 446답 외15필지	1,051	"
남 해	선진천	선진리 486전 외74필지	9,871	"
남 해	신촌천	신촌리 266-2답 외10필지	4,804	"
신촌천	온정천	온정리 836-12천 외73필지	5,467	"
신촌천	평기천	신복리 898-2구 외89필지	5,047	"
신촌천	신복천	신복리 238답 외11필지	1,341	"
송지천	부곡천	덕곡리 705대 외4필지	154	"
송지천	구월천	구월리 510답 외17필지	4,064	"
송지천	용치천	용치리 554천 외26필지	4,243	"
중선포천	구호천	구호리 223답 외33필지	4,708	"
중선포천	예당천	사다리 462-1답 외10필지	3,864	"
중선포천	사다천	사다리 1087도 외29필지	8,965	"
가화천	가산천	-	-	"
가화천	용산천	가산리 49임 외36필지	5,127	"
가화천	반용천	-	-	"
가화천	탐동천	-	-	"
목곡천	환덕천	환덕리 18전 외49필지	9,801	"
환덕천	동천천	환덕리 1166-1전 외51필지	7,929	"
목곡천	검정천	홍사리 51답 외25필지	2,915	"
목곡천	목실천	목곡리 89-2답 외74필지	8,750	"
목곡천	십골천	홍사리 113대 외60필지	6,113	"

사 천 시 공 보

제 641 호

수계(水系)명	소하천명	소하천구역		
		지번 및 지목	면적(㎡)	결정(변경·폐지) 사유
목곡천	홍사천	홍사리 252답 외41필지	5,940	소하천정비종합계획 수립
목곡천	갑사천	홍사리 415-20답 외59필지	9,192	"
목곡천	갑사1천	홍사리 362답 외14필지	1,709	"
목단천	한월천	대진리 117-17천 외33필지	7,859	"
목단천	어류천	대진리 238-2천 외35필지	5,851	"
목단천	세로천	목곡리 562-9제 외25필지	2,322	"
목단천	미득천	목곡리 783도 외1필지	102	"
곤양천	상정천	서정리 88-4제 외16필지	1,586	"
무고천	우티천	서정리 669-3대 외24필지	2,733	"
무고천	사동천	남문외리 148-10구 외13필지	658	"
무고천	숫골천	맥사리 402-11천 외24필지	1,992	"
무고천	한재골천	맥사리 536-5천 외44필지	5,474	"
무고천	상촌천	무고리 491답 외8필지	1,322	"
무고천	다섯골천	무고리 190구 외4필지	497	"
무고촌	원동천	무고리 880도 외2필지	206	"
덕천강	본촌천	본촌리 686구 외38필지	3,172	"
덕천강	양월천	본촌리 589-6도 외41필지	1,968	"
덕천강	곡내천	정곡리 813-19천 외14필지	649	"
성방천	성방1천	성방리 569구 외8필지	1,310	"
성방천	성방2천	성방리 569구 외27필지	2,432	"
완사천	정골천	성방리 426구 외27필지	4,059	"
완사천	소정골천	성방리 397-3도 외20필지	1,781	"
완사천	송림천	송림리 543-1도 외20필지	3,182	"

사 천 시 공 보

제641호

수계(水系)명	소하천명	소하천구역		
		지번 및 지목	면적(㎡)	결정(변경·폐지) 사유
완사천	비람천	송림리 378구 외38필지	3,396	소하천정비종합계획 수립
완사천	먹골천	송림리 376제 외22필지	3,995	"
마곡천	금막천	마곡리 685구 외22필지	1,455	"
완사천	은사2천	-	-	"
완사천	은사1천	은사리 233구 외14필지	1,684	"
완사천	옥동천	은사리 175천 외52필지	9,289	"
완사천	완사1천	삼정리 200구 외28필지	5,764	"
완사천	완사2천	삼정리 147도 외42필지	4,245	"
곤양천	오사천	추천리 379-2구 외26필지	2,822	"
곤양천	신산천	추천리 472-9답 외48필지	5,258	"
곤양천	용산천	조장리 306천 외50필지	5,453	"
곤양천	봉계천	봉계리 73구 외35필지	2,509	"
곤양천	초량천	초량리 358-2답 외9필지	2,396	"
곤양천	고래실천	외구리 1177-20답 외65필지	15,506	"
곤양천	남구천	외구리 26-3답 외77필지	5,253	"
곤양천	동구천	외구리 101-2답 외31필지	3,001	"
곤양천	서구천	외구리 372-1답 외22필지	2,034	"
곤양천	삼정천	외구리 748답 외11필지	331	"
남 해	한개천	조도리 47-5답 외49필지	8,852	"
구평천	대동천	자혜리 1139-19답 외94필지	11,624	"
구평천	지진개천	구량리 294-27구 외35필지	4,575	"
구평천	밭골천	구량리 509체 외26필지	2,329	"
남 해	대포천	선전리 1-24답 외127필지	34,873	"

사 천 시 공 보

제641호

수계(水系)명	소하천명	소하천구역		
		지번 및 지목	면적(㎡)	결정(변경·폐지) 사유
남 해	염전천	구평리 434구 외76필지	14,454	소하천정비종합계획 수립
남 해	아포천	선전리 3-10유 외113필지	22,905	"
남 해	광개위천	선전리 950-1답 외60필지	12,444	"
남 해	신소천	다평리 1419구 외104필지	36,715	"
남 해	쌈싸리천	구평리 1113구 외36필지	7,337	"
남 해	객사천	다평리 156-13답 외7필지	711	"
남 해	금산골천	다평리 1381-13잡 외132필지	30,355	"
남 해	내구천	내구리 419-14답 외78필지	18,132	"
남 해	후포천	금진리 715-11구 외108필지	34,659	"
남 해	금진천	금진리 150-6답 외34필지	7,768	"
남 해	금진1천	금진리 359답 외68필지	8,706	"
남 해	문화천	죽림동 801답 외69필지	6,544	"
문화천	마당천	죽림동 1055구 외25필지	546	"
문화천	신벽천	신벽동 535-17도 외32필지	2,328	"
문화천	지산천	신벽동 84-2도 외69필지	3,841	"
송포천	좌룡천	송포동 96답 외197필지	22,064	"
송포천	죽계천	죽림동 365-1도 외46필지	2,717	"
남 해	실안천	실안동 1206구 외55필지	2,918	"
봉남천	배고개천	봉남동 801구 외21필지	1,520	"
봉현천	봉전천	봉남동 101-13답 외29필지	3,839	"
봉현천	궁지천	이홀동 241-2답 외29필지	3,462	"
봉현천	구실천	이홀동 412전 외9필지	1,005	"
봉현천	홀곡천	이홀동 70대 외7필지	120	"

첨부서류: 1. 소하천 예정지로 포함된 토지의 세목조서

2. 해당 소하천 예정지의 지형도면으로서 1천500분의 1 이상의 지적이 표시된 도면

사 천 시 공 보

제 641 호

사천시 고시 제2019-284호

소하천정비종합계획의 (변경)고시

「소하천정비법 시행령」 제4조제5항 및 같은 법 시행규칙 제3조제3항에 따라 소하천정비종합계획을 다음과 같이 (변경)고시합니다.

2019년 12월 12일

사 천 시 장

정비 기간	2014년 09월 18일 ~ 2019년 12월 12일		
대상 소하천	총 126개소 (소하천명: 관률천, 사동천[사천읍], 장전천, 지곡천, 전곡천, 목곡천, 거무실천, 두량천, 사방천, 백산천, 심시곡천, 신에원천, 구암천, 동계천, 고읍천, 예수천, 풍정천, 노천천, 대산천[정동면], 간곡골천, 돌샘천, 학촌천, 소곡천, 객방천, 방지천, 구룡천, 우천천, 능화천, 연천천, 가천천, 절골천, 종천천, 소산천, 대산천[사남면], 계양천, 진분계천, 신기천, 선진천, 신촌천, 온정천, 평기천, 신복천, 부곡천, 구월천, 용치천, 구호천, 예당천, 사다천, 가사천, 용산천[축동면], 반용천, 탑동천, 환덕천, 동천천, 검정천, 목실천, 섬골천, 홍사천, 감사천, 감사1천, 한월천, 어류천, 세로천, 미득천, 상정천, 우터천, 사동천[곤양면], 솟골천, 한재골천, 상촌천, 다섯골천, 원동천, 본촌천, 양월천, 곡내천, 성방1천, 성방2천, 정골천, 소정골천, 송림천, 비람천, 떡골천, 금막천, 은사2천, 은사1천, 옥동천, 완사1천, 완사2천, 오사천, 신산천, 용산천[곤명면], 봉계천, 초량천, 고래실천, 남구천, 동구천, 서구천, 삼정천, 한개천, 대동천, 지진개천, 발골천, 대포천, 염천천, 아포천, 광개위천, 신소천, 찻싸리천, 객사천, 금산골천, 내구천, 후포천, 금진천, 금진1천, 문화천, 마당천, 신벽천, 지산천, 좌룡천, 죽계천, 실안천, 배고개천, 봉전천, 궁지천, 구실천, 흘곡천)		
총사업비	2,005,000 천원	총길이	166.513 km
목적 및 정비 효과	재해예방	<ul style="list-style-type: none"> · 원활한 유수 흐름을 위한 하폭유지 · 제방고 부족구간의 월류방지 · 농경지 내수침수 방지대책 수립 	
	생활환경개선	<ul style="list-style-type: none"> · 친환경적 호안공법 채택으로 주변 환경개선 · 기존 노후 시설물 개량으로 인한 주변 환경개선 · 제방폭 유지로 인한 농기계의 원활한 소통 	

열람서류

1. 소하천정비종합계획서
2. 소하천 종합도(축척 5만분의 1 지형도)