



대설·한파 걱정인 농협인을 위한 정보!

≡ **대설·한파** **농작물·농업시설물**

절찬리
대비중



#1 시설작물 안전관리

☑ 사전관리

- 눈으로 시설하우스 안의 습도가 높아져 병 발생이 많아질 경우 **저온장해를 받지 않는 범위에서 환기 실시**
- **살균제를 뿌려 병 발생을 예방**
- 정전으로 난방기 작동이 불가능한 경우, 부직포 등으로 **소형터널을 만들어 작물을 덮어준 뒤 생육 최저 온도 이하로 떨어지지 않도록 관리**

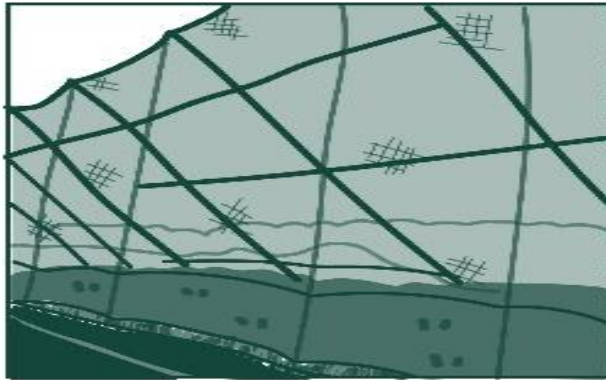
☑ 사후관리

- 저온장해로 생육이 부진한 포장은 **요소 0.2%액이나 제4종복합비료 등을 잎에 뿌려(엽면살포) 생육을 촉진**

#2 과수 안전관리



나무 원줄기를
짚, 부직포 등 보은재로
감싸주기



과수원 들레 방풍망
설치하기

- 과다 결실로 인한 해거리를 예방하기 위해 적절한 비료 주기, 가지치기 하기

#3 겨울 배추와 무

☑ 동해(언 피해) 예방 관리기술



비닐, 짚, 부직포 등을
미리 준비, 갑작스런 한파가
올 경우 덮어주기



동해를 받았을 경우 날씨가
회복되면 언 부분이 녹은 후
수확하여 즉시 출하하기

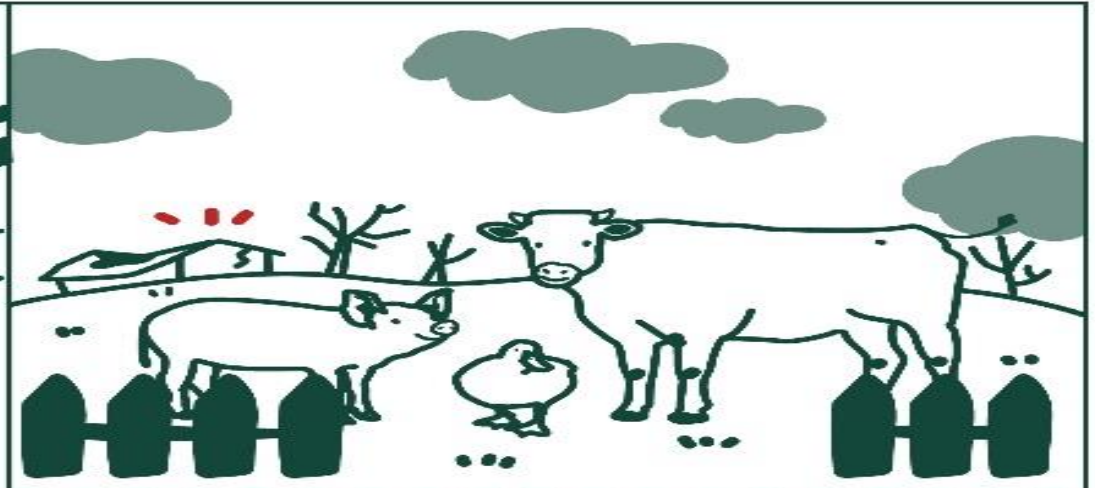
#4 가축관리

☑ 사전관리



추운 날씨가 지속되면 가축의
면역력이 떨어지므로 **환경
관리와 영양 공급에 주의**

☑ 사후관리



축사가 붕괴된 경우 가축을
안전한 장소로 옮기고 **15도
내외의 물을 공급**

#5 농업인 안전관리

☑ 야외 작업시



두꺼운 옷 한 겹보다는
얇은 옷을 여러 벌 겹쳐 입기



손, 발, 머리, 얼굴 보호!
(장갑, 모자, 마스크, 겨울용 작업 신발 등 착용)

☑ 시설 내 작업시

- 시설하우스 내 온도계를 설치하여 작업온도 점검하기
- 하루 5시간 이상 작업하지 않기
- 자주 맑은 공기를 마시고 작업 중간 휴식을 취하기

#6 농업시설물 안전관리

<시설하우스>

☑ 사전관리

- 보온덮개, 차광망을 걷어 두거나 비닐 덧씌우기
- 노후화되거나 붕괴우려가 있는 시설하우스는 중간 버팀목 보강하기

☑ 사후관리

- 폭설로 비닐만 파손된 경우 서둘러 비닐을 씌우고, 뼈대가 무너져 지붕이 주저 앉은 경우 기둥을 세워줌
- 소형 터널을 2-3중으로 만들어 작물의 저온장해 최소화

<측사·버섯 재배사>

농장 규모에 적절한 전력 사용량을 확인하고 시설 내외부의 전선 피복상태 및 안정 개폐기 작동여부를 점검



대설·한파 걱정인 농업인을 위한 정보!

함께 대비하고 따뜻한 겨울 보내세요

대설·한파대비 농작물·농업시설물 관리요령

