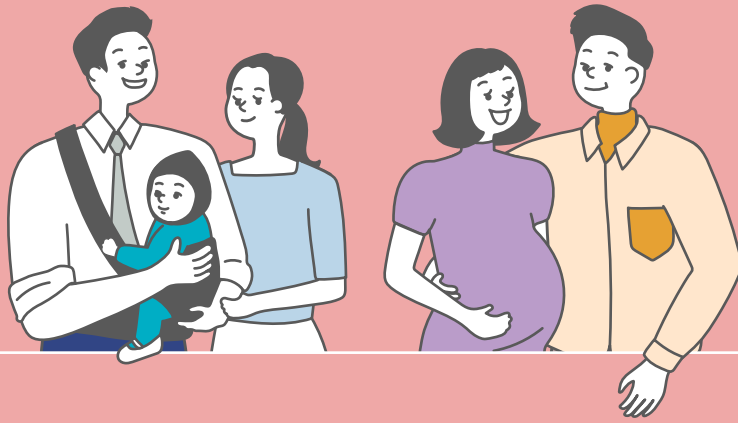


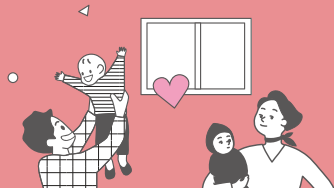
결혼·임신·출산

01



예비·신혼부부 무료 건강검진 및 엽산제 지원	14	선천성대사이상 검사 및 환아 관리	18
난임부부 시술비 지원	14	고위험 임신부 의료비 지원	19
임신축하용품 지원	14	산모·신생아 건강관리 지원(정부지원)	19
임산부 엽산제·철분제 지원	15	산모·신생아 건강관리 본인부담금 지원	20
임산부 산전 건강검진 지원	15	(사천시 지원)	
가임여성 풍진검진사업	15	영양플러스 사업	20
청소년산모 임신·출산 의료비 지원	16	저소득층 기저귀 교체분유 지원	21
태아 기형아 검사비 지원	16	영유아 발달장애 정밀진단 검사비 지원	21
출산지원금 지원	16	영유아 건강검진	22
출산축하용품 지원	17	선천성 난청검사 및 보청기 지원	22
아기탄생 축하메시지 운영	17	다자녀 자동차 취득세 면제	23
쓰레기봉투 지원	17	셋째아 이상 복지보험료 지원	23
모유수유 클리닉 운영	17	경남아이 다누리카드 지원	23
유축기 대여	18	수도요금 감면	23
미숙아 및 선천성 이상아 의료비 지원	18	* 다자녀 지원 혜택	24

01 결혼·임신·출산



예비·신혼부부 무료 건강검진 및 엽산제 지원

지원대상 사천시에 주민등록을 둔 신혼(예비)부부

지원내용

- 건강검진 지원
 - 검사항목: AIDS, 매독, 빈혈, 혈당, 혈액형, B형간염, 간기능, 소변검사
 - 여성은 풍진항원항체검사 추가 지원
 - 검사비용: 무료
- 임신 준비 중인 부부 모두에게 엽산제 3개월분 지급 (1인당 엽산제 3개월분)

신청방법 보건소 방문 신청

문의 건강증진과(☎831-3527)

난임부부 시술비 지원

지원대상 기준 중위소득 180% 이하 난임부부

지원내용

- 인공수정, 체외수정 시술비 중 일부분인부담금, 비급여, 전액본인부담금 일부 지원
- 지원횟수 및 금액(건강보험 적용 시술에만 지원)
 - 만 44세 이하 지원: 회차별 차등 상한 지원
 - 만 45세 이상: 시술별 차등 상한 지원

신청방법 부인 주소지 관할 보건소 방문 신청

문의 건강증진과(☎831-3515)



임신축하용품 지원

지원대상 사천시에 주민등록을 둔 보건소 등록 임산부

지원내용 임신축하용품 1세트 지급(임산부용 톤살크림, 유기농 바스타월)
※ 상황에 따라 물품이 변경될 수 있음.

신청방법 보건소 방문 신청

문의 건강증진과(☎831-3527)

임산부 엽산제 철분제 지원



- 지원대상** 사천시에 주민등록을 둔 보건소 등록 임산부
- 지원내용**
 - 임산부 엽산제 지원
 - 임신 12주 이내 최대 3개월분 지급
 - 임산부 철분제 지원
 - 분만 전 5개월분 지급(빈혈인 경우 검사결과 제출 시 추가지원)
 - 출산 후 한달 내 3개월분 지급
- 신청방법** 보건소 방문 신청
- 문의** 건강증진과(☎831-3527)

임산부 산전 건강검진 지원

- 지원대상** 사천시에 주민등록을 둔 보건소 등록 임산부(임신 12주 이내)
- 지원내용**
 - 검사항목
 - 혈액검사: 간염, 간기능, 빈혈, 혈액형, 매독, 에이즈
 - 소변검사: 요당, 요단백
 - 검사기관: 사천시보건소
 - 검사비용: 무료
- 신청방법** 부인 주소지 관할 보건소 방문 신청
- 문의** 건강증진과(☎831-3527)

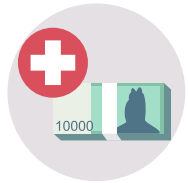


가임여성 풍진검진사업

- 지원대상** 사천시에 주민등록을 둔 보건소 등록 가임여성 및 임산부
- 지원내용**
 - 풍진 항원·항체 검사 시행(혈액검사)
 - 검사비용: 무료
 - 보건소 채혈 후 인구보건복지협회로 검체 송부
- 신청방법** 보건소 방문 신청
- 문의** 건강증진과(☎831-3527)

01 결혼·임신·출산

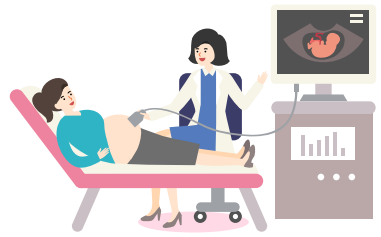
청소년산모 임신, 출산 의료비 지원



- 지원대상** 만 18세 이하의 산모로 청소년산모 임신, 출산 의료비 지원 신청자
- 지원내용**
 - 임신1회당 120만 원 범위 내
 - 산부인과, 병·의원, 한의원, 조산원에서 임신 및 출산과 관련하여 진료 받은 급여 비급여 의료비 중 본인부담금 의료비
- 신청방법** 인터넷(사회서비스전자바우처시스템), 우편(사회보장정보원) 신청
- 문의** 건강증진과(☎831-3609)

태아기형아 검사비 지원

- 지원대상** 사천시에 주민등록을 둔 보건소 등록 임신부
- 지원내용**
 - 2차 태아기형아 검사 쿠폰 발급하여 검사비 지원
 - 쿠폰 발급받아 산부인과에서 퀘드검사 시행
 - 쿠폰발급: 임신 14주 보건소에서 발급
 - 검사기간: 임신 16주 ~ 18주
 - 검사기관: 사천, 진주지역 산부인과
- 신청방법** 보건소 방문 신청
- 문의** 건강증진과(☎831-3527)



출산지원금 지원

- 지원대상** 출생아 출생 신고일 기준으로 부 또는 모가 시 관내 주민등록을 두고 거주하고 있는 세대로서 자녀를 출산하고 시 관내에 출생아 주민등록을 둔 경우
- 지원내용**
 - 첫째아: 100만 원
 - 둘째아: 200만 원
 - 셋째아 이상: 600만 원(5회 분할지급)
 - 출생 직후 200만 원, 12개월 관내 거주 확인 후 100만 원, 24개월 100만 원, 36개월 100만 원, 48개월 100만 원
- 신청방법** 주소지 읍·면·동 행정복지센터 방문 신청
- 문의** 건강증진과(☎831-3609), 주소지 읍·면·동 행정복지센터

출산축하용품 지원

- 지원대상** 시 관내에 출생신고자 대상 출산축하용품 지급
- 지원내용**
 - 출생아 1인당 4만 원 상당의 출산축하용품 세트 지원
 - 12개월, 24개월(2세트) 오가닉 내의 상하세트
 - ※ 상황에 따라 물품이 변경될 수 있음.
- 신청방법** 주소지 읍·면·동 행정복지센터 방문 신청
- 문의** 건강증진과(☎831-3609), 주소지 읍·면·동 행정복지센터

아기탄생 축하메시지 운영



- 지원대상** 관내 출생아 가구 중 신청가구(출생 후 1년 이내)
- 지원내용**
 - 시 전광판, 시청 엘리베이터: 아기탄생 축하메시지 게시
 - 시 홈페이지(인구정책안내): 아기탄생 축하메시지 게시
 - 사천소식지(사천N): “아기탄생 축하코너” 운영 ▶ 신청가구에 우편 송부
- 신청방법** 주소지 읍·면·동 행정복지센터 방문 신청
- 문의** 혁신법무담당관(☎831-2195), 주소지 읍·면·동 행정복지센터

쓰레기봉투 지원

- 지원대상** 관내 주소를 둔 둘째아 이상의 출생아
- 지원내용**
 - 둘째아 이상 출생아: 출생아 한명 당 쓰레기봉투 400리터 지원
 - (단, 다태아인 경우 첫째 출생아에게도 400리터 지원)
- 신청방법** 주소지 읍·면·동 행정복지센터 방문 신청
- 문의** 환경사업소(☎831-5610), 주소지 읍·면·동 행정복지센터

모유수유 클리닉 운영

- 지원대상** 사천시에 주민등록을 둔 보건소 등록 임신부 및 수유부
- 지원내용**
 - 국제모유수유 전문가 초빙 모유수유의 장점, 중요성, 수유자세, 울혈관리 등에 대한 내용을 1:1 맞춤형 교육 및 상담 무료 지원
- 신청방법** 전화 예약 후 보건소 방문 신청
- 문의** 건강증진과(☎831-3527)

01 결혼·임신·출산

유축기 대여

- 지원대상** 사천시에 주민등록을 둔 보건소 등록 임산부
- 지원내용**
 - 대여기간: 출산 후 2개월
 - 대여비용: 무료
 - 유축기 모델명: 스펙트라 S2+
 - 유축 흡입기 무료 지급
- 신청방법** 보건소 방문 신청
- 문의** 건강증진과(☎831-3527)



미숙아 및 선천성이상아 의료비 지원

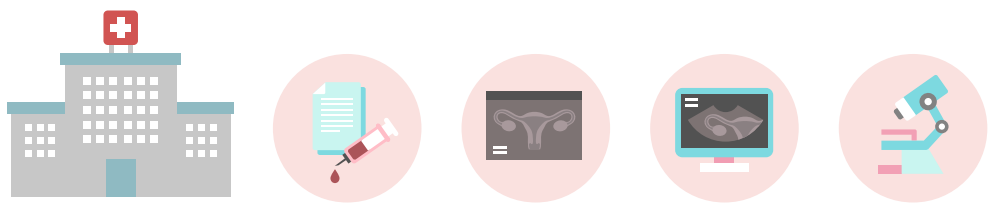
- 지원대상**
 - 기준중위소득 180% 이하 가구에서 출생한 미숙아 또는 선천성이상아
 - 다자녀(2명 이상) 가구의 미숙아 및 선천성이상아는 소득수준에 관계없이 지원
 - ※ 첫째로 출생한 쌍둥이는 다자녀로 인정
- 지원내용** 요양기관에서 발급한 진료비 영수증에 기재된 급여 중 전액본인 부담금 및 비급여 진료비
- 신청방법** 퇴원일로부터 6개월 이내 보건소 방문 신청
- 문의** 건강증진과(☎831-3609)

선천성대사이상 검사 및 환아 관리

- 지원대상**
 - 기준중위소득 180% 이하 가구 관할지역에 주소를 둔 가구의 영아
 - 다자녀(2명 이상) 가구의 영아는 소득수준에 관계없이 지원
 - ※ 첫째로 출생한 쌍둥이는 다자녀로 인정
- 지원내용**
 - 선천성대사이상 검사비: 출생 후 28일 이내 외래로 검사를 받은 경우 선별검사 2~5만 원, 확진검사 7만 원 이내
 - 특수조제분유, 저단백식품 지원
 - 선천성갑상선 기능저하증 의료비지원: 250천 원 범위 내 의료비 지급
- 신청방법** 출생일 기준 1년 이내 보건소 방문 신청
- 문의** 건강증진과(☎831-3609)

고위험 임신부 의료비 지원

- 지원대상**
 - 소득기준: 기준중위소득 180% 이하 가구의 구성원인 임신부
 - 질환기준: 19대 고위험임신질환으로 진단받고 입원 치료받은 임신부
 - ※ 19대 고위험 임신질환: 조기진통, 고혈압, 분만관련 출혈, 다태임신, 중증 임신중독증, 당뇨병, 양막의 조기파열, 대사장애를 동반한 임신과다구토, 태반조기박리, 전치태반, 신질환, 절박유산, 심부전, 양수과다증, 자궁내 성장제한, 양수과소증, 분만 전 출혈, 자궁 및 자궁의 부속기질환, 자궁경부무력증
- 지원내용** 전액본인부담금 및 비급여진료비의 90% 지원(1인당 300만 원 한도)
- 신청방법** 분만일로부터 6개월 이내 보건소 방문 신청
- 문의** 건강증진과(☎831-3609)



산모·신생아 건강관리 지원 (정부지원)

- 지원대상**
 - 산모 및 배우자 등 해당가구의 건강보험료 본인부담금 합산액이 기준중위소득 100% 이하 출산가정(경상남도 승인 예외지원 대상자는 소득기준 관계없이 지원)
 - ※ 예외 지원대상: ① 희귀난치성질환자 산모 ② 장애인 산모 및 장애 신생아 ③ 쌍생아 이상출산가정 ④ 셋째아 이상 출산가정 ⑤ 결혼이민 산모 ⑥ 새터민 산모 ⑦ 미혼모 산모 ⑧ 둘째아 출산가정(기준 중위소득 100% 초과 120% 이하)
- 지원내용**
 - 바우처 지원 기간: 태아유형, 출산순위, 서비스 기간 선택 등에 따라 바우처 지원기간 차등
 - 정부지원금: 태아유형, 출산순위에 따라 금액 상이
- 신청방법** 보건소 방문 신청 및 온라인 신청(복지로)
- 문의** 건강증진과(☎831-3527)

01 결혼·임신·출산

산모·신생아 건강관리 본인부담금 지원 (사천시 지원)

- 지원대상**
 - 보건복지부 산모신생아 건강관리 지원사업 바우처 대상자
 - 출산일 기준 6개월 전부터 계속하여 사천시에 주민등록 또는 외국인 등록이 되어 있는 산모
 - 2019. 1. 1. 이후 출산한 산모
- 지원내용**
 - 매년 보건복지부에서 정한 총 서비스금액에서 정부지원금을 제외한 본인부담금액의 90% 지원
 - 서비스 기간별 지원금액 상이 • 서비스 종료 후 본인부담금액 환급
 - 신청기한: 서비스 종료 후 60일 이내
- 신청방법** 보건소 방문 신청
- 문의** 건강증진과(☎831-3527)

| 영양플러스 사업

- 지원대상**

아래 조건 모두 만족하는 자

 - 대상구분: 관내 거주하는 66개월 미만 영유아 및 임신부 (임신부, 출산부, 수유부)
 - 소득수준: 가구 규모별 기준 중위소득 80% 이하
 - 영양위험요인: 빈혈, 저체중, 성장부진, 영양섭취상태 중 한 가지 이상의 영양 위험요인 보유자
- 지원내용**
 - 영양교육 및 상담서비스 제공
 - 영양보충식품을 식품업체에서 각 가정으로 배송(월2회)
- 신청방법** 보건소 방문 신청
- 문의** 건강증진과(☎831-3512)



**저소득층
기저귀 조제분유
지원**

지원대상

- 기저귀
 - 기초생활보장(기초생계, 기초의료, 기초주거, 기초교육)
 - 차상위계층(차상위본인부담경감대상자, 차상위자활, 차상위 장애인, 차상위계층확인)
 - 한부모가족(모자가족, 부자가족, 조손가족, 청소년 한부모모자, 청소년 한부모부자)
 - 기준중위소득 80% 이하의 장애인(부or모or영아), 다자녀(2자녀 이상) 가구
- 조제분유
 - 기저귀 지원대상자 중 산모가 사망·질병으로 모유수유가 불가능할 경우
 - ※ 위의 자격보유 가구의 영아(0~24개월까지 지원)

지원내용

- 기저귀: 기저귀 구매 비용 일정액(월 64,000원)
- 조제분유: 조제분유 및 조제이유식 구매 비용 일정액(월 86,000원)

신청방법

보건소 또는 주소지 읍·면·동 행정복지센터 방문 신청

문의

건강증진과(☎831-3506), 주소지 읍·면·동 행정복지센터



**영유아 발달장애
정밀진단 검사비
지원**

지원대상

영유아건강검진 결과 '심화평가권고' 판정 대상자 중 의료급여수급권자 또는 건강보험료 부과금액 하위 50% 이하인 자

지원내용

- 발달장애 정밀검사에 직접적으로 필요한 검사 및 진찰 비용 지원
 - ※ 제외항목: 장애인진단서 발급비용, 상급병실료 차액 등
- 지원금액
 - 의료급여수급권자, 차상위계층: 최대 40만 원
 - 건강보험료 부과금액 하위 50% 이하: 최대 20만 원

신청방법

보건소 방문 신청

문의

건강증진과(☎831-3527)

01 결혼·임신·출산

| 영유아 건강검진

- 지원대상** 만 6세 미만의 모든 영유아
- 지원내용**
 - 영유아 월령에 적합한 건강검진 시행으로 영유아 건강증진 도모
 - 검진항목: 5개 분야 22개 항목 검진 및 상담 실시
 - 문진과 진찰, 신체계측 실시
 - 발달평가 및 상담
 - 검진비용: 무료(단, 영유아 검진기간 내 검진 시)
 - 검진기관: 영유아검진기관
- 신청방법** 보건소 사전예약 후 방문 신청
- 문의** 건강증진과(☎831-3527)



| 선천성 난청검사 및 보청기 지원

- 지원대상**
 - 신생아 난청선별검사비 지원
 - 기준중위소득 180% 이하의 가구 관할지역에 주소를 둔 가구의 영아
 - 다자녀(2명이상) 가구의 영아는 소득수준에 관계없이 지원
 - ※ 첫째로 출생한 쌍둥이는 다자녀로 인정 관내 주소를 둔 가구의 신생아
 - 보청기 지원: 다자녀 가구 또는 기준중위소득 180% 이하 가구 중에서 난청선별검사 및 확진검사 결과 난청으로 확진 받은 만 2세 이하(36개월 미만) 영유아(장애등급을 받은 환아 제외)
- 지원내용**
 - 신생아 난청 외래 선별 검사비의 (일부)본인부담금 지원
 - 출생 후 28일 이내 실시하여 건강보험이 적용된 선별검사를 대상으로 함.
 - ※ 단, 출생일 기준 28일 이후에 실시하였으나 건강보험이 적용된 선별검사는 지원 가능
 - 난청 선별검사 결과 재검으로 판정 후, 확진검사를 받은 경우 확진검사비의 (일부)본인부담금 지원
 - 신청기한: 출생일 기준 1년 이내
 - 보청기 지원: 영유아 1명당 1개의 보청기 지원(131만 원)
- 신청방법** 보건소 방문 신청
- 문의** 건강증진과(☎831-3609)



다자녀 자동차 취득세 면제

- 지원대상** 18세 미만인 3명 이상의 자녀 양육자
- 지원내용**
 - 차량 취득세 감면
 - 취득세(과세표준의 7%) 100% 감면(7~10인승 승용차*, 15인 이하 승합차, 1톤 이하 화물차 등)
 - * 단, 6인 이하 승용차의 경우 최대 140만 원 한도
- 신청방법** 전화 또는 시청 방문 신청
- 문의** 세무과(☎831-2893)

셋째아 이상 복지보험료 지원

- 지원대상** 부 또는 모가 시 관내에 주민등록을 두고 계속 거주하고 있는 셋째 이상 출생아 가정
* 자격상실: 보험료 지원대상자가 사망하거나 보험료 지원기간 5년 이내 부모 또는 지원대상자가 다른 지방자치단체로 전출한 경우
- 지원내용** 1인당 매월 3만 원 이내 보험료 5년간 지원
- 신청방법** 주소지 읍·면·동 행정복지센터 방문 신청
- 문의** 건강증진과(☎831-3506)

경남 아이 다누리 카드 지원

- 지원대상** 카드발급 신청일 기준 경상남도 거주 막내자녀가 만 19세 미만인 두 자녀 이상(태아 포함) 가정의 부모 중 1인
- 지원내용** 협약 가맹점 이용 시 우대혜택
- 신청방법** 농협 영업점 방문 신청
- 문의** 건강증진과(☎831-3596)

수도요금 감면

- 지원대상** 19세 미만의 자녀 3명 이상인 가구
- 지원내용** 가정용 사용단계 1~20세제곱미터 수도요금의 20% 감면
- 신청방법** 주소지 읍·면·동 행정복지센터 방문 신청
- 문의** 상하수도사업소(☎831-5549)

아이 낳고 키우기 좋은 사천시,

3자녀 이상 이면 알아주세요~



사천시 다자녀 지원 혜택

출산지원금 지원

600만 원
(5회 분할지급)

아토피 천식 환아 의료비 지원

1인당 연 최고 20만 원
(횟수제한 없음)

자동차 취득세 면제

취득세 100% 감면
단, 6인 이하 승용차는
최대 140만 원 한도

아토피 환아 보습제 지원

보습제(로션, 크림) 지원
1세트부터 최대 4세트까지

장난감은행 대여수량 확대 및 연회비 면제

연회비(2만 원) 면제
대여수량 확대
매회 3점(대형 2점)

복지보험료 지원

매월 3만 원 X 5년간

아토피·천식 예방관리

10만 원 상당 알레르기
진단 검사비 지원

우대인증 발급(5년)

- 실내수영장 할인(50%)
- 삼천포유람선 승선료(50%)
- 문화예술회관 할인
- 항공우주박물관(무료)
- 첨단항공우주과학관(무료)

수도요금 감면

수도요금의
20% 감면