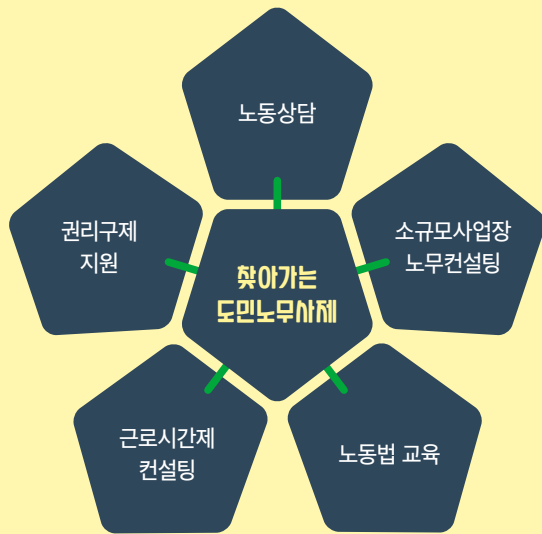


경상남도가 100% 무료 지원하는 도민노무사제

찾아가는 도민노무사제란

경상남도가 도내 노동자 및 영세사업장의 노무관련 고충 해결 및 교육, 컨설팅을 하기 위하여 전문노무사를 위촉하여 지원하는 사업입니다. 도내 소재지를 둔 노동자, 50인 미만 사업체 및 기관이라면 100% 전액 무료로 이용할 수 있습니다.

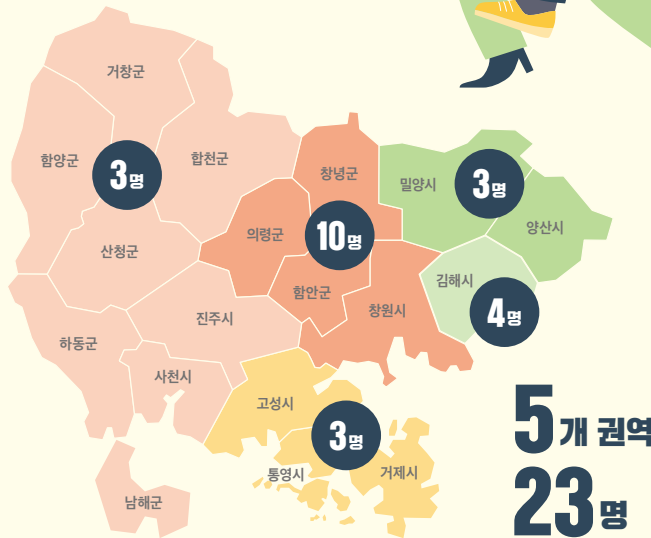


노무관련 고충으로
전문노무사의 도움이
필요할때!
도민이라면 누구나!



불러만 주세요! 도민노무사가 도와드립니다.

찾아가는 도민노무사는
도내 5개 권역으로 편성되어,
도움이 필요한 도민들에게
신속한 서비스를 제공할 수 있도록
최선을 다하고 있습니다.



상원권	창원시, 의령군, 함안군, 창녕군
중원권	통영시, 거제시, 고성군
동원권	진주시, 사천시, 남해군, 하동군, 산청군, 함양군, 거창군, 합천군
남원권	양산시, 밀양시
서원권	김해시

상담신청 및 교육 문의
055.230.2823

노무관련 고충 경상남도가 해결해 드립니다!

찾아가는 도민노무사



- 노동권의 증진
- 노동법 준수 문화 조성
- 근로조건 개선
- 경상남도가 전액 지원하는 무료 노무상담!!



찾아가는 도민노무사 신청하기 어렵지 않아요!

어떻게 신청하나요?

경상남도 또는 경남투자경제진흥원 누리집에서 신청서를 다운로드 받아 작성 후 이메일 혹은 전화로 신청·접수하시면 담당기관에서 확인 후 도민노무사를 매칭시켜드립니다.



1 이메일 또는 유선으로 신청·접수
E-Mail jy08@giba.or.kr
Tel [055.230.2823](tel:055.230.2823)



2 신청자와 담당 도민노무사
매칭 후 일정협의



3 매칭 된 담당노무사와
상담 및 교육 실시



QR코드 찍고 신청서 다운 받기

신청서는 경남투자경제진흥원 대표 누리집에 접속 후 [신청서류 및 서식자료실]에서 다운로드 가능합니다.

www.giba.or.kr → 지원사업안내 → 신청서류 및 서식자료실



노동자를 위해
사업주를 위해
도민노무사가
여러분을
도와드립니다!



지원대상
도내 주소지를 둔 개인 및 기관

지원내용
임금체불, 노동법 준수여부, 직장 내 괴롭힘, 산업재해, 실업급여, 사업장 규모별 근로기준법 적용 및 개정 근로기준법 안내 등



지원대상
도내 소재지를 둔
- 개인 및 단체
- 도 출자·출연기관 등

지원내용
필수노동법(근로기준법, 최저임금법, 노동조합법, 남녀고용평등법, 근로자퇴직급여 보장법 등) 해설 및 교육, 최근 위반사례(최신판례, 자주 범하는 위반사례) 안내, 노동자 및 사용자 주요 질의응답 등



지원대상
도내 주소지를 둔 노동자 중 월 평균임금 또는 신청일 직전 급여(세전기준)가 300만원 미만인 자

지원내용
부당해고 구제신청, 부당노동행위 구제신청 대리인 선임 지원 등 노동자 권리구제 지원



지원대상
도내 소재지를 둔 5인~300인 미만 중소기업

지원내용
근로시간제(도입절차, 취업규칙 개정) 전반, 유연근로시간제(탄력적·선택적 근로시간제) 도입에 대한 안내 및 사업장 질의응답 등



지원대상
도내 소재지를 둔
- 50명 미만 소규모 사업장 및 소상공인
- 도 및 시·군 유관기관

지원내용
노무사 방문 사업장 기초 진단, 노무 기초 컨설팅(연차, 주휴수당 산정방법, 최저임금 등 급여체계 정비), 취업규칙 혹은 복무규정 검토 및 제·개정(개정 근로기준법 적용), 중대재해처벌법 안내 등