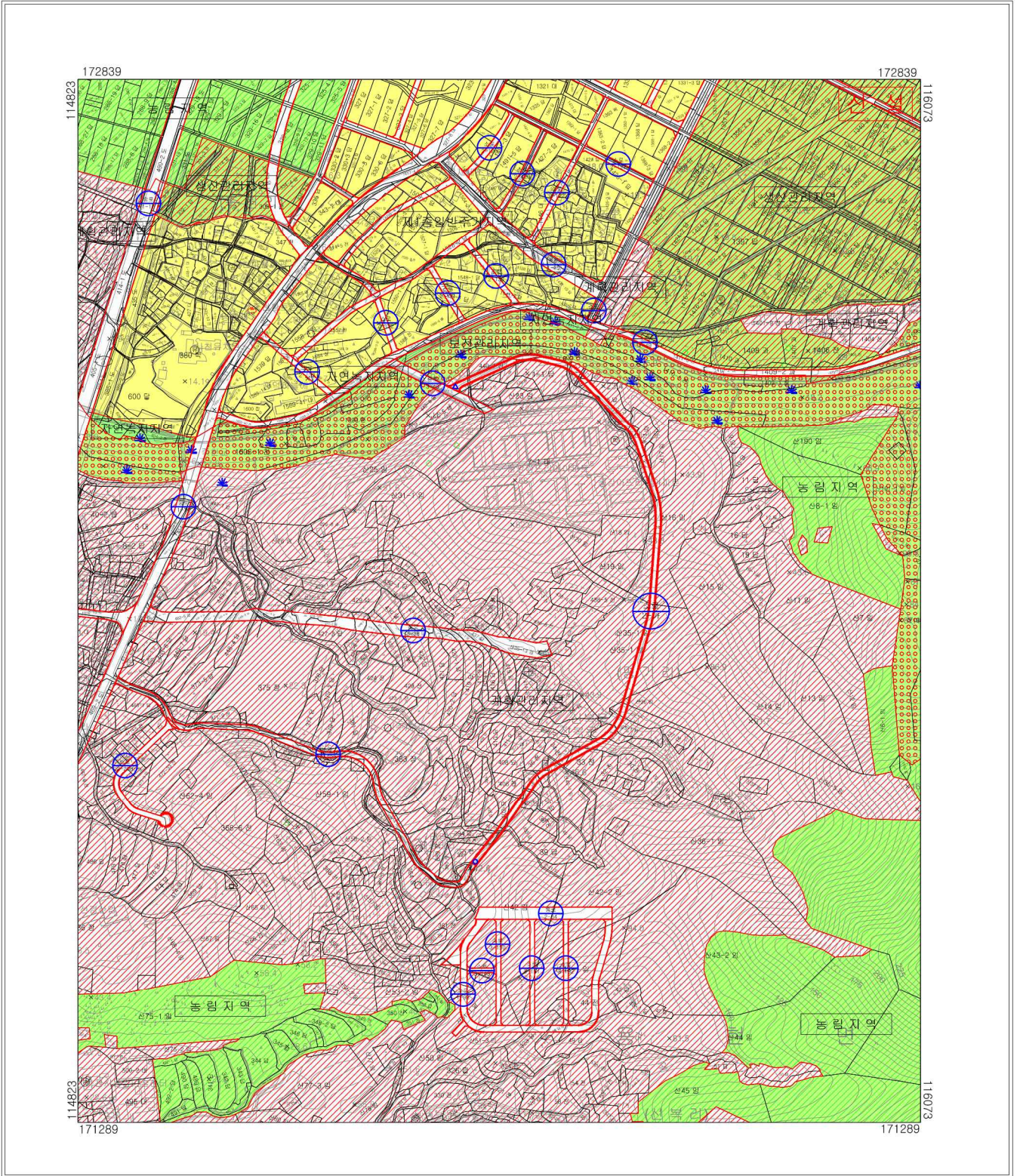


# 사천도시관리계획[교통시설:도로(소로2-가호선) 결정 및 지형도면 고시도

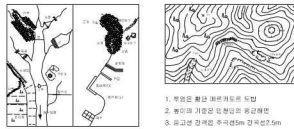


[지형범례]

	도로		경사		지형		고도
	수계		수계상		수계상		수계상
	교차점		교차점		교차점		교차점
	교차점		교차점		교차점		교차점
	교차점		교차점		교차점		교차점
	교차점		교차점		교차점		교차점
	교차점		교차점		교차점		교차점
	교차점		교차점		교차점		교차점
	교차점		교차점		교차점		교차점
	교차점		교차점		교차점		교차점

[도시관리계획범례]

	제1종일반주거지역		중공업지역		보통주거
	제2종일반주거지역		문화체육지역		서울부도지구
	제3종일반주거지역		생산업지역		개발부도지구
	준주거지역		계획관리지역		수치명부도지구
	중상업지역		생산관리지역		도시차량관리구역
	일반상업지역		보전관리지역		광물,내로
	근린상업지역		도형지역		중도,소로
	유흥상업지역		자연환경보전지역		녹지
	일반공업지역		관리지구		유한지
	일반공업지역		대안지구		특구



- 부호로 표시된 위치는 도로의 위치
- 부호의 방향은 도로의 방향
- 부호의 크기는 수직선 5m 간격으로 표시



도면조건표

01
----

본 고시도는 변경 및 신설되는 부분에 한하여 유효함

「토지이용규제 기본법」 제8조 및 같은 법 시행령 제17조의 규정에 의한 지형도면을 별도로 작성하지 아니하고, 「국토의 계획 및 이용에 관한 법률」 제30조에 따른 도시관리계획(도로)변경결정으로 지형도면을 갈음합니다.

작성일자	2018년 1월 1일
고시년도	2018년 1월 1일
고시번호	사천시고시 제 - 호
작성지	장정식
작성년월일	2018년 1월 1일
제작현수유발행자	사천시청

구분	입안인자		결정인자	
	작성자	1차확인자	2차확인자	1차확인자
소속	(주)보리ENG	사천시	사천시	사천시
직위	대표			
직명	책임기술자			
성명	장정식			
확인인				