

사 천 시

공보는 공문서로서의 효력을 갖는다



선 람	기 관 의 장

제602호 2019. 02. 21.(목)

고 시

- 사천시 고시 제40호 시군수리시설 개보수사업 시행계획 고시 ----- 2
- 사천시 고시 제43호 정동지구 기반시설부담구역 지정, 기반시설설치계획[도시관리계획 결정(변경) 포함] 수립, 기반시설부담계획 수립 및 지형도면 승인 고시 ----- 3

공 고

- 사천시 공고 제253호 차령초과 말소등록 신청차량 이해관계인 권리행사 공시송달 공고 — 18
- 사천시 공고 제263호 소하천정비시행계획수립 및 사업인정에 관한 주민 등의 의견 청취 공고 ----- 19
- 사천시 공고 제265호 하천사업인정에 관한 주민 등의 의견 청취 공고 ----- 24

회 람										
--------	--	--	--	--	--	--	--	--	--	--

사 천 시 공 보

제 602호

사천시 고시 제2019-40호

시군수리시설 개보수사업 시행계획 고시

사천시에서 시행할 시군수리시설 개보수사업에 대하여 「농어촌정비법」 제9조에 따라 시행계획 승인하고 다음과 같이 고시합니다.

2019. 1. 28.

사 천 시 장

1. 사 업 명 : 시군수리시설 개보수사업
2. 위 치 : 경상남도 사천시 용현면 용치리, 곤양면 환덕리 일원
3. 사업의 목적 : 노후 저수지 보수·보강을 통하여 농업용수 확보 및 농경지를 보호하여 영농 편의 제공
4. 사업의 내용 및 구역
 - 가. 사업의 내용
 - 저수지정비 2개소(용치저수지, 환덕저수지)
 - 부대공사 1식
 - 나. 사업의 구역 : 경상남도 사천시 용현면 용치리, 곤양면 환덕리 일원
5. 사 업 비 : 금400,000천원
6. 사업기간 : 2019. 2. ~ 2019. 8.(6개월)
7. 사업의 효과 : 저수지 용수확보 능력, 내구성 증대 및 재해예방
8. 사업시행자 : 경상남도 사천시장
9. 수용 또는 사용할 토지세목조서 : 해당없음
10. 관계도서의 비치 및 열람장소 : 사천시청 건설수도과(전화 055-831-3278)

사 천 시 공 보

제 602호

사천시 고시 제2019-43호

정동지구 기반시설부담구역 지정, 기반시설설치계획[도시관리계획 결정(변경) 포함] 수립, 기반시설부담계획 수립 및 지형도면 승인 고시

“정동지구 기반시설부담구역 지정, 기반시설설치계획(도시관리계획 반영사항 포함) 및 기반시설부담계획 수립”에 대하여 「국토의 계획 및 이용에 관한 법률」 제30조, 제67조, 제68조 및 같은 법 시행령 제25조, 제64조, 제67조와 「경상남도 사무위임조례」 제2조 규정에 의거 고시하고, 같은 법 제32조와 「토지이용규제 기본법」 제8조 및 같은 법 시행령 제7조, 「경상남도 사무위임조례」 제2조 규정에 따라 지형도면을 승인하고 이를 고시합니다.

2019년 2월 21일

사 천 시 장

1. 사천 정동지구 기반시설부담구역 지정, 기반시설설치계획[도시관리계획 결정(변경) 포함] 및 기반시설부담계획 수립 고시 내용 : 붙임1
 2. 사천 정동지구 기반시설부담구역 지정 및 도시관리계획 결정(변경) 지형도면 승인 고시 내용 : 붙임2
 3. 열람장소 : 사천시청 도시과
 4. 관계도서 : 기반시설부담구역 관련 계획, 지형도면 승인 고시자료 등
- ※ 지형도면은 토지이용규제정보시스템(<http://luris.molit.go.kr>) 열람가능
5. 기타 상세한 사항은 사천시청 도시과(☎055-831-3165)로 문의하시기 바랍니다.

사 천 시 공 보

제 602호

<붙임1>

정동지구 기반시설부담구역 지정, 기반시설설치계획[도시관리계획 결정(변경) 포함] 및 기반시설부담계획 수립 고시 내용

① 기반시설부담구역 지정 조서 및 사유서

1. 지정 조서

구분	도면 표시 번호	구 역 명	위 치	면 적(m ²)			비 고
				기 정	변 경	변경후	
신설	1	정동지구 기반시설부담구역	정동면 예수리 735번지 일원	-	증)998,378	998,378	

2. 지정 사유서

도면 표시 번호	위 치	면 적 (m ²)	지 정 사 유
1	정동면 예수리 735번지 일원	998,378	<ul style="list-style-type: none"> 정동면 예수리 일원은 주택건설사업 등 개발행위가 집중되고 있는 지역이나, 기반시설이 부족한 실정으로, 체계적인 계획 수립을 통해 기반시설 부족, 도시혼잡·과밀초래를 사전에 방지하고자 금회 기반시설부담구역으로 지정코자 함

사 천 시 공 보

제 602호

② 기반시설설치계획

구 분	위 치	규 모			지하매설물				
		폭원 (m)	연장 (m)	면적 (㎡)	상수 (mm)	오수 (mm)	우수 (mm)		
합 계		-	7,192	104,034	-	-	-		
소 계		-	7,192	104,034	-	-	-		
구 역 내	도 로	중로1-55	정동면 예수리 688-1번지 일원	20	625	12,500	150	300	600
		중로1-9	정동면 예수리 591번지 일원	20	524	10,480	-	-	-
		중로1-15	정동면 예수리 747번지 일원	20	570	11,400	-	300	600
		중로1-16	정동면 예수리 599-6번지 일원	20	512	24,080	-	300	1,000
				324	2.5x2m				
				368	5x2m				
		중로2-7	정동면 예수리 621-21번지 일원	15	1,007	15,105	150	300	600
		중로2-61	정동면 예수리 370번지 일원	15	337	5,055	150	300	600
		중로3-61	정동면 예수리 388-4번지 일원	12	355	4,260	150	300	600
		중로3-62	정동면 예수리 725-8번지 일원	12	301	3,612	150	300	600
		소로2-79	정동면 예수리 450-4번지 일원	8	265	2,120	-	-	-
		소로2-81	정동면 예수리 750-4번지 일원	8	150	1,200	-	-	-
		소로2-116	정동면 예수리 산68-22번지 일원	8	491	3,928	150	300	600
		소로2-117	정동면 예수리 266-1번지 일원	8	518	4,144	150	300	600
		소로2-118	사남면 화전리 산174-4번지일원	8	305	2,440	-	-	-
		소로2-119	사남면 화전리 1145-1번지 일원	8	58	464	-	-	-
소로2-240	사남면 화전리 산117-6번지 일원	8	177	1,416	150	300	600		
소로3-11	사남면 화전리 333번지 일원	6	305	1,830	-	-	-		

사 천 시 공 보

제 602호

③ 기반시설설치계획에 따른 도시관리계획 결정(변경) 조서 및 사유서

1. 교통시설

가. 도로

· 총괄표

(단위 : m, m²)

유별	합계			1류			2류			3류		
	노선수	연장	면적	노선수	연장	면적	노선수	연장	면적	노선수	연장	면적
합계	6	2,523	35,912	2	1,092	21,840	2	775	6,200	2	656	7,872
광로	-	-	-	-	-	-	-	-	-	-	-	-
대로	-	-	-	-	-	-	-	-	-	-	-	-
중로	4	1,748	29,712	2	1,092	21,840	-	-	-	2	656	7,872
소로	2	775	6,200	-	-	-	2	775	6,200	-	-	-

· 결정(변경)조서

구분	규모				기능	연장 (m)	기점	종점	사용 형태	주요 경과지	최 초 결정일	비고
	등급	류 별	변 호	폭원 (m)								
변경	중로	1	13	20	보조 간선도로	467	중로 1-14	중로 1-8	일반 도로	-	'11.07.28 사천2011-89호	선형조정 (경미한 변경)
기정	중로	3	10	12	집산도로	623	중로 1-16	중로 1-13	일반 도로	-	'11.7.28 사천2011-89호	폭원확장, 노선연장
변경	중로	1	55	20	집산도로	625	중로 1-16	중로 1-13	일반 도로	-	-	
신설	중로	3	61	12	국지도로	355	중로 1-55	중로 1-15	일반 도로	-	-	노선신설
신설	중로	3	62	12	국지도로	301	중로 1-15	중로 1-55	일반 도로	-	-	노선신설
기정	소로	2	79	8	국지도로	638	중로 1-16	중로 3-10	일반 도로	-	'11.7.28 사천2011-89호	노선축소, 선형변경
변경	소로	2	79	8	국지도로	629	중로 1-16	중로 1-55	일반 도로	-	-	
기정	소로	2	80	8	국지도로	153	중로 3-10	소로 2-79	일반 도로	-	'11.7.28 사천2011-89호	노선축소
변경	소로	2	80	8	국지도로	145	중로 1-55	소로 2-79	일반 도로	-	-	

사 천 시 공 보

제 602 호

• 결정(변경)사유서

변경 전 도로명	변경 후 도로명	변 경 내 용	변 경 사 유
중로 1-13	중로 1-13	<ul style="list-style-type: none"> 노선 조정 - 폭원 : 20m - 연장 : 467m 	<ul style="list-style-type: none"> 해당도로는 중로 3-10호선 접속부 선형이 중로 3-10호선과 기능상 중복되므로 금회 불합리한 선형을 조정코자 함
중로 3-10호선	중로 1-55호선	<ul style="list-style-type: none"> 폭원 확장 및 노선 연장 - 폭원 : 12m→20m(증8m) - 연장 : 623m→625m(증2m) 	<ul style="list-style-type: none"> 해당도로는 주택건설사업 등 개발행위가 집중되고 있는 지역에 위치하여 향후 교통량 증가 등 주변여건 변화가 예상되므로, 원활한 교통흐름 및 접근성 확보를 위해 금회 폭원 확장코자 함 또한, 연결도로인 중로 1-13호선의 불합리한 선형 조정에 따라 금회 노선을 연장코자 함
-	중로 3-61호선	<ul style="list-style-type: none"> 노선 신설 - 폭원 : 12m - 연장 : 355m 	<ul style="list-style-type: none"> 주택건설사업 등 개발행위가 집중되고 있는 지역으로 주변지역 접근성 확보 및 체계적인 가로망 형성을 위해 금회 노선 신설코자 함
-	중로 3-62호선	<ul style="list-style-type: none"> 노선 신설 - 폭원 : 12m - 연장 : 301m 	<ul style="list-style-type: none"> 주택건설사업 등 개발행위가 집중되고 있는 지역으로 주변지역 접근성 확보 및 체계적인 가로망 형성을 위해 금회 노선 신설코자 함
소로 2-79호선	소로 2-79호선	<ul style="list-style-type: none"> 노선 축소 및 선형 변경 - 폭원 : 8m - 연장 : 638m→629m(감9m) 	<ul style="list-style-type: none"> 금회 중로3-10호선 폭원확장에 따라 노선 축소코자 함 또한, 기능상 간선도로인 중로1-16호선에 접속되는 도로 선형을, 간선도로의 원활한 교통흐름 도모 및 교통사고 방지를 위하여 집산도로인 중로 1-55호선에 연결하고자 금회 일부 도로 선형을 변경코자함
소로 2-80호선	소로 2-80호선	<ul style="list-style-type: none"> 노선 축소 - 폭원 : 8m - 연장 : 153m→145m(감8m) 	<ul style="list-style-type: none"> 금회 중로3-10호선 폭원확장에 따라 노선 축소코자 함

사 천 시 공 보

제 602호

4] 기반시설의 설치 우선순위 및 단계별 설치계획

구 분	규 모			사업비 (백만원)	설치 우선 순위	단계별 설치계획		비고	
	폭원 (m)	연장 (m)	면적 (㎡)			1단계 (19~21년)	2단계 (22~23년)		
합 계	-	7,192	104,034	48,851	-	-	-		
소계	-	7,192	104,034	48,851	-	-	-		
구역내 도로	중로1-55	20	625	12,500	5,724	6	◎	-	
	중로1-9	20	524	10,480	4,643	2	◎	-	
	중로1-15	20	570	11,400	5,182	5	◎	-	
	중로1-16	20	1,204	24,080	12,163	1	◎	-	
	중로2-7	15	1,007	15,105	6,992	4	◎	-	
	중로2-61	15	337	5,055	2,340	3	◎	-	
	중로3-61	12	355	4,260	1,993	8	-	◎	
	중로3-62	12	301	3,612	1,690	7	-	◎	
	소로2-79	8	265	2,120	939	15	-	◎	
	소로2-81	8	150	1,200	532	14	-	◎	
	소로2-116	8	491	3,928	1,886	9	-	◎	
	소로2-117	8	518	4,144	1,990	10	-	◎	
	소로2-118	8	305	2,440	1,081	12	-	◎	
	소로2-119	8	58	464	205	13	-	◎	
	소로2-240	8	177	1,416	680	11	-	◎	
소로3-11	6	305	1,830	811	16	-	◎		

사 천 시 공 보

제 602호

⑤ 납부의무자가 설치하거나 그에 필요한 용지를 확보하여야 하는 기반시설의 종류·위치·규모 등 기반시설에 대한 계획

구 분	위 치	규 모			지 하 매 설 물				
		폭 원 (m)	연 장 (m)	면 적 (㎡)	상 수 (mm)	오 수 (mm)	우 수 (mm)		
합 계		-	7,192	104,034	-	-	-		
소 계		-	7,192	104,034	-	-	-		
구 역 내	도 로	중로1-55	정동면 예수리 688-1번지 일원	20	625	12,500	150	300	600
		중로1-9	정동면 예수리 591번지 일원	20	524	10,480	-	-	-
		중로1-15	정동면 예수리 747번지 일원	20	570	11,400	-	300	600
		중로1-16	정동면 예수리 599-6번지 일원	20	512	24,080	-	300	1,000
				324	2.5x2m				
				368	5x2m				
		중로2-7	정동면 예수리 621-21번지 일원	15	1,007	15,105	150	300	600
		중로2-61	정동면 예수리 370번지 일원	15	337	5,055	150	300	600
		중로3-61	정동면 예수리 388-4번지 일원	12	355	4,260	150	300	600
		중로3-62	정동면 예수리 725-8번지 일원	12	301	3,612	150	300	600
		소로2-79	정동면 예수리 450-4번지 일원	8	265	2,120	-	-	-
		소로2-81	정동면 예수리 750-4번지 일원	8	150	1,200	-	-	-
		소로2-116	정동면 예수리 산68-22번지 일원	8	491	3,928	150	300	600
		소로2-117	정동면 예수리 266-1번지 일원	8	518	4,144	150	300	600
		소로2-118	사남면 화전리 산174-4번지 일원	8	305	2,440	-	-	-
		소로2-119	사남면 화전리 1145-1번지 일원	8	58	464	-	-	-
소로2-240	사남면 화전리 산117-6번지 일원	8	177	1,416	150	300	600		
소로3-11	사남면 화전리 333번지 일원	6	305	1,830	-	-	-		

사 천 시 공 보

제 602호

6 기본시설의 설치 또는 그에 필요한 용지의 확보

구 분	규 모			총부담비용(백만원)							
	폭원 (m)	연장 (m)	면적 (㎡)	합계	보상비	조성비					
						도로	상수	오수	우수		
합 계	-	7,192	104,034	48,851	31,210	14,877	251	626	1,887		
소 계	-	7,192	104,034	48,851	31,210	14,877	251	626	1,887		
구역내	도로	중로1-55	20	625	12,500	5,724	3,750	1,788	41	70	75
		중로1-9	20	524	10,480	4,643	3,144	1,499	-	-	-
		중로1-15	20	570	11,400	5,182	3,420	1,630	-	64	68
		중로1-16	20	1,204	24,080	12,163	7,224	3,443	-	135	1,361
		중로2-7	15	1,007	15,105	6,992	4,531	2,160	67	113	121
		중로2-61	15	337	5,055	2,340	1,516	723	22	38	41
		중로3-61	12	355	4,260	1,993	1,278	609	23	40	43
		중로3-62	12	301	3,612	1,690	1,084	517	20	33	36
		소로2-79	8	265	2,120	939	636	303	-	-	-
		소로2-81	8	150	1,200	532	360	172	-	-	-
		소로2-11 6	8	491	3,928	1,886	1,179	561	32	55	59
		소로2-11 7	8	518	4,144	1,990	1,243	593	34	58	62
		소로2-11 8	8	305	2,440	1,081	732	349	-	-	-
		소로2-11 9	8	58	464	205	139	66	-	-	-
		소로2-24 0	8	177	1,416	680	425	202	12	20	21
		소로3-11	6	305	1,830	811	549	262	-	-	-

주1) 비용 산정은 공시지가, 국토교통부 '기본시설표준시설비용 및 단위당 표준조성비 고시(2018)', 한국토지주택공사 '단지개발사업 조성비 추정자료(2014)'를 참고함

사 천 시 공 보

제 602 호

7 총부담비용 중 법 제68조제1항에 따른 건축행위를 하는 자(납부의무자)가 각각 부담하여야 할 부담분

1. 부담분

구분	건축연면적(㎡)당 부담분(원) (총사업비 ÷ 구역내 최대건축연면적)			비고
	기반시설 총사업비 (백만원)	구역내 최대건축연면적 (㎡)		
단위 부담분	42,753	48,851	1,142,616	
납부의무자 부담분	개발행위 건축연면적(㎡) X 42,753원(단위부담분) = 부담분			부담분 부과대상에 한함

2. 부담분에 관한 기타사항

- 기반시설부담구역 내 기반시설설치비용(부담분)의 부과대상이 되는 개발행위 시 사천시와 납부의무자가 서로 협의하여 산정방법, 부담분 등을 정하는 경우 그에 따름
- 납부의무자는 기반시설부담계획에서 정한 기반시설을 직접 설치하거나 그에 필요한 용지를 확보함을 원칙으로 하며, 이를 민간차원에서 시행하기 곤란한 경우 기반시설설치비용(부담분)을 부과하고 사천시에서 기반시설을 설치·확보
- 기반시설부담구역 내 주택건설사업 등 개별사업 시 사업지구 내 기반시설은 기반시설부담계획과 별도로 개발사업자가 자체 부담하여 설치(관련법에 따라 유상 공급하는 기반시설은 제외)
- 기반시설부담계획에 포함되지 않는 기반시설의 설치가 필요한 경우 개발사업자가 자체 부담
- 기반시설부담구역 내 기반시설설치비용(부담분)의 부과대상이 되는 개발행위를 위해, 기반시설부담계획에 포함되는 시설의 설치가 필요한 경우, 개발사업자가 자체 부담하여 설치하고 설치비용과 부담하여야하는 기반시설설치비용을 비교하여 더 큰 금액을 적용

사 천 시 공 보

제 602호

8] 부담분의 부담시기

- 납부의무자는 건축물 사용승인(다른 법률에 따라 준공검사 등 사용승인이 의제되는 경우에는 그 준공검사) 전까지 기반시설부담계획에 따른 기반시설을 직접 설치하거나, 사천시와 협의될 경우 기반시설설치비용으로 납부할 수 있음

9] 재원의 조달 및 관리·운영방법

- 납부의무자는 기반시설부담계획에서 정한 기반시설을 직접 설치하거나 그에 필요한 용지를 확보함을 원칙으로 하며, 이를 민간차원에서 시행하기 곤란한 경우 기반시설설치비용(부담분) 부과하고 사천시에서 기반시설을 설치·확보
- 납부되는 기반시설설치비용(부담분)의 운영은 지자체 관련 조례(특별회계의 관리 및 운영)에 따름

사 천 시 공 보

제 602호

<붙임2>

정동지구 기반시설부담구역 지정 및 도시관리계획 결정(변경) 지형도면 승인 고시 내용

① 기반시설부담구역 지정 조서 및 사유서

1. 지정 조서

구분	도면 표시 번호	구역명	위 치	면 적(m ²)			비 고
				기 정	변 경	변경후	
신설	1	정동지구 기반시설부담구역	정동면 예수리 735번지 일원	-	증)998,378	998,378	

2. 지정 사유서

도면 표시 번호	위 치	면 적 (m ²)	지 정 사유
1	정동면 예수리 735번지 일원	998,378	<ul style="list-style-type: none"> 정동면 예수리 일원은 주택건설사업 등 개발행위가 집중되고 있는 지역이나, 기반시설이 부족한 실정으로, 체계적인 계획 수립을 통해 기반시설 부족, 도시혼잡·과밀초래를 사전에 방지하고자 금회 기반시설부담구역으로 지정코자 함

사 천 시 공 보

제 602 호

② 도시관리계획 결정(변경) 조서 및 사유서

1. 교통시설

가. 도로

• 총괄표

(단위 : m, m²)

유별	합계			1류			2류			3류		
	노선수	연장	면적	노선수	연장	면적	노선수	연장	면적	노선수	연장	면적
합계	6	2,523	35,912	2	1,092	21,840	2	775	6,200	2	656	7,872
광로	-	-	-	-	-	-	-	-	-	-	-	-
대로	-	-	-	-	-	-	-	-	-	-	-	-
중로	4	1,748	29,712	2	1,092	21,840	-	-	-	2	656	7,872
소로	2	775	6,200	-	-	-	2	775	6,200	-	-	-

• 결정(변경)조서

구분	규모				기능	연장 (m)	기점	종점	사용 형태	주요 경과지	최 초 결정일	비고
	등급	류별	번호	폭원 (m)								
변경	중로	1	13	20	보조 간선도로	467	중로 1-14	중로 1-8	일반 도로	-	'11.07.28 사천2011-89호	선형조정 (경미한 변경)
기정	중로	3	10	12	집산도로	623	중로 1-16	중로 1-13	일반 도로	-	'11.7.28 사천2011-89호	폭원확장, 노선연장
변경	중로	1	55	20	집산도로	625	중로 1-16	중로 1-13	일반 도로	-	-	
신설	중로	3	61	12	국지도로	355	중로 1-55	중로 1-15	일반 도로	-	-	노선신설
신설	중로	3	62	12	국지도로	301	중로 1-15	중로 1-55	일반 도로	-	-	노선신설
기정	소로	2	79	8	국지도로	638	중로 1-16	중로 3-10	일반 도로	-	'11.7.28 사천2011-89호	노선축소, 선형변경
변경	소로	2	79	8	국지도로	629	중로 1-16	중로 1-55	일반 도로	-	-	
기정	소로	2	80	8	국지도로	153	중로 3-10	소로 2-79	일반 도로	-	'11.7.28 사천2011-89호	노선축소
변경	소로	2	80	8	국지도로	145	중로 1-55	소로 2-79	일반 도로	-	-	

사 천 시 공 보

제 602 호

• 결정(변경)사유서

변경전 도로명	변경후 도로명	변 경 내 용	변 경 사 유
중로 1-13	중로 1-13	<ul style="list-style-type: none"> • 노선 조정 - 폭원 : 20m - 연장 : 467m 	<ul style="list-style-type: none"> • 해당도로는 중로 3-10호선 접속부 선형이 중로 3-10호선과 기능상 중복되므로 금회 불합리한 선형을 조정코자 함
중로 3-10호선	중로 1-55호선	<ul style="list-style-type: none"> • 폭원 확장 및 노선 연장 - 폭원 : 12m→20m(증8m) - 연장 : 623m→625m(증2m) 	<ul style="list-style-type: none"> • 해당도로는 주택건설사업 등 개발행위가 집중되고 있는 지역에 위치하여 향후 교통량 증가 등 주변여건 변화가 예상되므로, 원활한 교통흐름 및 접근성 확보를 위해 금회 폭원 확장코자 함 • 또한, 연결도로인 중로 1-13호선의 불합리한 선형 조정에 따라 금회 노선을 연장코자 함
-	중로 3-61호선	<ul style="list-style-type: none"> • 노선 신설 - 폭원 : 12m - 연장 : 355m 	<ul style="list-style-type: none"> • 주택건설사업 등 개발행위가 집중되고 있는 지역으로 주변지역 접근성 확보 및 체계적인 가로망 형성을 위해 금회 노선 신설코자 함
-	중로 3-62호선	<ul style="list-style-type: none"> • 노선 신설 - 폭원 : 12m - 연장 : 301m 	<ul style="list-style-type: none"> • 주택건설사업 등 개발행위가 집중되고 있는 지역으로 주변지역 접근성 확보 및 체계적인 가로망 형성을 위해 금회 노선 신설코자 함
소로 2-79호선	소로 2-79호선	<ul style="list-style-type: none"> • 노선 축소 및 선형 변경 - 폭원 : 8m - 연장 : 638m→629m(감9m) 	<ul style="list-style-type: none"> • 금회 중로3-10호선 폭원확장에 따라 노선 축소 코자 함 • 또한, 기능상 간선도로인 중로1-16호선에 접속되는 도로 선형을, 간선도로의 원활한 교통흐름 도모 및 교통사고 방지를 위하여 집산도로인 중로1-55호선에 연결하고자 금회 일부 도로 선형을 변경코자함
소로 2-80호선	소로 2-80호선	<ul style="list-style-type: none"> • 노선 축소 - 폭원 : 8m - 연장 : 153m→145m(감8m) 	<ul style="list-style-type: none"> • 금회 중로3-10호선 폭원확장에 따라 노선 축소 코자 함

사 천 시 공 보

제 602 호

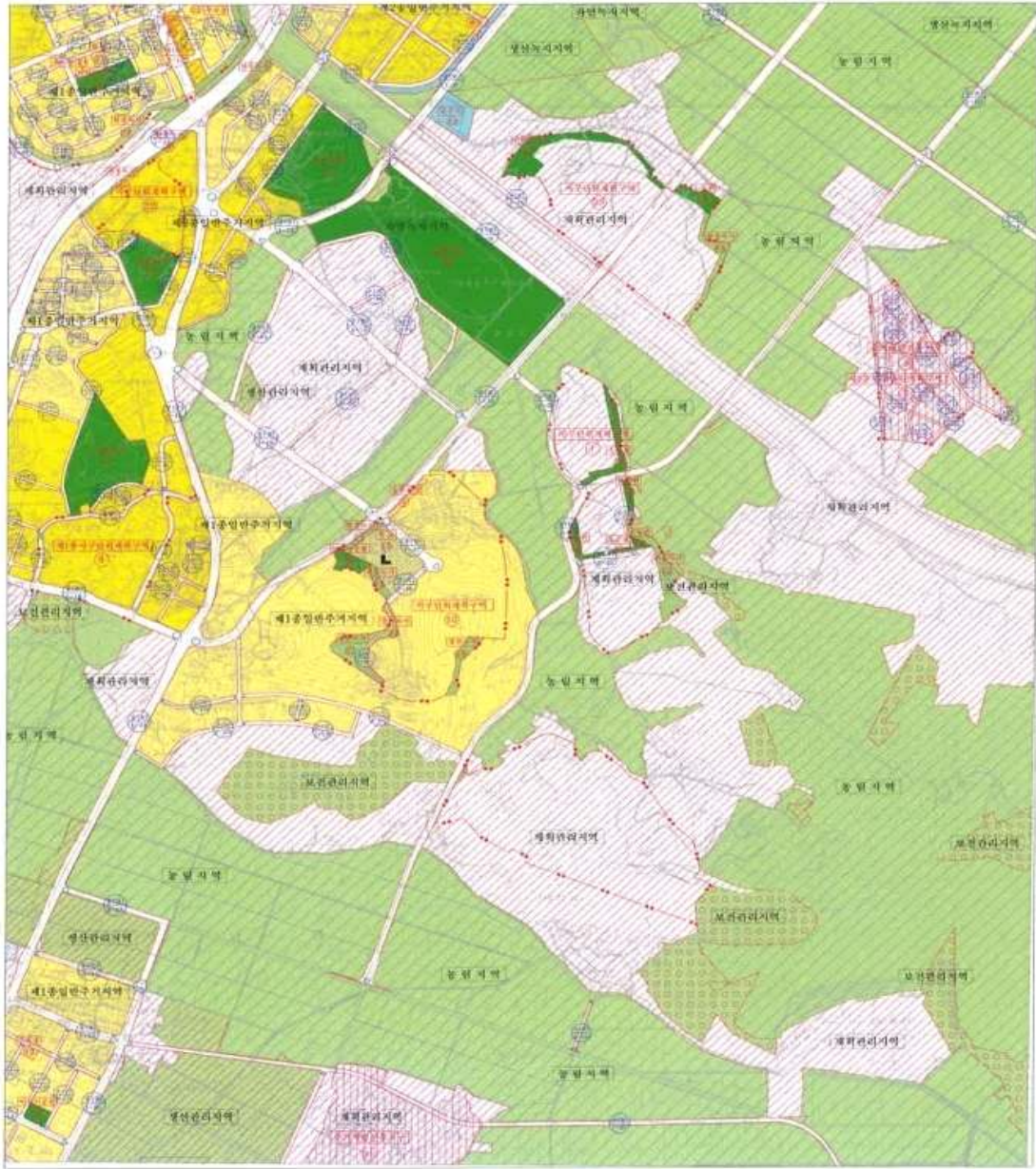
□ 위치도



사 천 시 공 보

제 602 호

도시관리계획도



사 천 시 공 보

제 602호

사천시 공고 제2019- 253호

공 시 송 달 공 고

자동차관리법 제13조 제1항 제7호에 의한 압류등록 된 차령초과 자동차의 자진말소등록 신청이 있어 자동차등록령 제31조의 규정에 의거 이해관계인에게 권리행사를 하도록 우편발송 하였으나, 주소불명의 사유로 우편물이 반송되어 행정절차법 제14조 제4항의 규정에 의거 아래와 같이 공시송달 공고하오니, 이해관계인은 공고기간 내에 권리행사 등의 절차를 진행하시기 바랍니다. 기일 후 관련법규에 따라 말소등록 처리됨을 알려드립니다.

2019. 2. 21.

사 천 시 장

1. 공 고 명 칭 : 차령초과 말소등록 신청차량 이해관계인 권리행사 공시송달 공고 (NO41~60)
2. 공 고 기 간 : 2019. 2. 21. ~ 2019. 3. 7.(14일간)
3. 말소등록예정일 : 2019. 3. 8.
4. 공시송달대상차량

신청대상 자동차			이해관계 내 용	이 해 관계인	송달지	반 송 사 유
등록번호	차명	성명				
03저9646	레조2.0S LPG MT	김**	저 당	안*영	진주시 진산로 ***	폐문부재
84거7879	포터II	손**	가압류	(주)송원***	부산광역시 사상로 ***	이사감

5. 공시송달 내용 : 위 자동차의 이해관계인은 말소예정일 이전에 권리행사(대체압류)등의 절차를 진행하시고, 진행 중일 경우 추진사항을 알려주시기 바라며, 만약 권리행사 절차를 진행하지 아니할 시에는 말소등록 처리됨을 알려드립니다.

※기타 자세한 문의사항은 사천시 교통행정과(055-831-3372)로 문의하시기 바랍니다.

사 천 시 공 보

제 602호

사천시 공고 제2019-263호

소하천정비시행계획수립 및 사업인정에 관한 주민 등의 의견 청취 공고

내구소하천 정비사업 시행에 따른 소하천정비시행계획 수립을 위해 「소하천정비법」 제11조 및 「공익사업을 위한 토지 등의 취득 및 보상에 관한 법률」 제21조 제2항에 따라 사업인정에 이해관계가 있는 주민 및 토지 등의 소유자의 의견을 듣고자 공고하오니 의견이 있으신 분은 열람 기간 내 의견을 서면으로 제출하여 주시기 바랍니다.

2019년 2월 19일

사 천 시 장

1. 소하천정비 시행계획의 내용

- 가. 공사의 명칭 : 내구소하천 정비공사
- 나. 사업시행자 : 사천시청(건설수도과장)
- 다. 세부정비 시행계획

소하천명	사업 개요								비고	
	공사명	공사 위치		사업량(m)			공사기간			공사 목적
		시작하는 지점	끝나는 지점	축제 (築堤)	호안 (護岸)	기타	착공	준공		
내구천	내구소하천 정비공사	사천시 서포면 내구리 505-26	사천시 서포면 다평리 528	1.869km	1.869km	교량 7개소	2019. 2월	2021. 12월	소하천의 정비와 관리보전을 통한 재해예방 및 주민 생활환경 개선	

라. 수용 또는 사용할 토지·건물의 에 관한 명세 : 별첨 - 열람장소 비치

2. 소하천정비 시행계획의 열람

- 가. 열람기간 : 게재 익일로부터 14일간
- 나. 열람장소 : 사천시청 건설수도과 하천팀 (☎055-831-3270)
- 다. 열람서류 : 설계도서, 위치도 등

사 천 시 공 보

제 602 호

편 입 조 서 현 황

구분	소재지			지번	지목	대장 면적 (㎡)	편입 면적 (㎡)	성명
	시	면	리					
1	사천시	서포면	내구리	505-26	도	96	96	국(농림수산부)
2	사천시	서포면	내구리	505-23	도	4,494	30	국(농림수산부)
3	사천시	서포면	내구리	505-15	구	18,108	434	국(농림수산부)
4	사천시	서포면	내구리	419-14	답	779	362	국(국토교통부)
5	사천시	서포면	내구리	419-13	답	1,864	262	김택진 외 13인
6	사천시	서포면	내구리	753	친	36,365	23,314	국(국토교통부)
7	사천시	서포면	내구리	419-12	답	1,696	64	한국농어촌공사
8	사천시	서포면	내구리	408-11	답	1,078	317	최기옥 외 3인
9	사천시	서포면	내구리	408-10	답	1,233	88	김현중
10	사천시	서포면	내구리	505-17	도	835	283	국(농림수산부)
11	사천시	서포면	다평리		공		115	
12	사천시	서포면	내구리	750-6	도	580	580	국(농림수산부)
13	사천시	서포면	내구리	491-1	답	2,150	397	김송규
14	사천시	서포면	내구리	750-5	구	1,614	68	국(농림수산부)
15	사천시	서포면	내구리	551-44	답	458	121	김택진
16	사천시	서포면	내구리	551-43	답	1,203	280	정갑선
17	사천시	서포면	내구리		도	4,141	2,021	국(농림수산부)
18	사천시	서포면	내구리	551-40	답	1,541	170	최정상
19	사천시	서포면	내구리	551-162	구	106	7	국(농림수산부)
20	사천시	서포면	내구리	551-39	전	2,662	174	최기옥 외 3인
21	사천시	서포면	내구리	407-6		1,218	570	강방송
22	사천시	서포면	내구리		도	1,114	261	국(농림수산부)
23	사천시	서포면	내구리		답	204	204	사천시
24	사천시	서포면	내구리		답	285	285	국(기획재정부)
25	사천시	서포면	내구리		답	1,798	369	국(기획재정부)
26	사천시	서포면	내구리		구	600	79	국(농림수산부)
27	사천시	서포면	내구리		구	28,526	1,362	국(농림수산부)
28	사천시	서포면	내구리		답	4,101	725	권현숙
29	사천시	서포면	다평리		제	134	51	국(국토교통부)
30	사천시	서포면	다평리		답	854	169	김용순 외 4인
소계						119,837	33,258	

사 천 시 공 보

제 602 호

구분	소재지			지번	지목	대장면적 (㎡)	편입면적 (㎡)	성명
	시	면	리					
31	사천시	서포면	다평리		도	212	38	국(국토교통부)
32	사천시	서포면	내구리		답	2,179	638	김용순 외 4인
33	사천시	서포면	내구리		답	3,233	77	김용순 외 4인
34	사천시	서포면	내구리		도	658	77	국(농림수산부)
35	사천시	서포면	내구리		답	2,197	536	문명덕
36	사천시	서포면	내구리		답	2,123	780	김호순
37	사천시	서포면	내구리		답	1,643	42	이상분 외 4인
38	사천시	서포면	내구리	505-11	도	533	75	국(농림수산부)
39	사천시	서포면	내구리		답	1,048	643	이석천
40	사천시	서포면	내구리		답	2,241	237	유양순
41	사천시	서포면	내구리		답	2,334	694	강연희
42	사천시	서포면	내구리		도	515	46	국(농림수산부)
43	사천시	서포면	내구리		답	2,224	621	이석천
44	사천시	서포면	내구리		답	2,576	838	김택진
45	사천시	서포면	내구리		도	707	187	국(농림수산부)
46	사천시	서포면	내구리		답	3,419	26	이상무 외 1인
47	사천시	서포면	내구리		답	1,147	57	이옥순
48	사천시	서포면	내구리		답	1,240	67	김택명
49	사천시	서포면	내구리		답	1,259	554	이지영
50	사천시	서포면	내구리		답	1,795	583	강릉김씨운계과종중
51	사천시	서포면	내구리		도	995	141	국(농림수산부)
52	사천시	서포면	내구리		답	1,499	63	황연순
53	사천시	서포면	내구리		답	993	424	문종석
54	사천시	서포면	내구리		답	1,000	147	문종석
55	사천시	서포면	내구리		답	1,792	254	문종석
56	사천시	서포면	내구리	96-3	답	1,725	227	문한성
57	사천시	서포면	내구리	96-2	답	1,582	180	문남길
58	사천시	서포면	내구리	96-1	답	2,711	396	문남길
59	사천시	서포면	내구리		도	1,160	169	경상남도
60	사천시	서포면	내구리		도	1,747	104	국(농림수산부)
소계						48,487	8,921	

사 천 시 공 보

제 602 호

구분	소 재 지			지 번	지 목	대장 면적 (㎡)	편입 면적 (㎡)	성명
	시	면	리					
61	사천시	서포면	다평리	1351	천	2,695	264	국(국토교통부)
62	사천시	서포면	다평리	541	구	1,545	1,107	국(농림수산부)
63	사천시	서포면	다평리	1350	도	3,740	440	국(농림수산부)
64	사천시	서포면	다평리	528	답	2,278	100	문진수
65	사천시	서포면	내구리	408-9	답	1,727	63	이상철
소계						11,985	1,974	
합계						180,309	44,153	

사 천 시 공 보

의 견 서

접수번호	접수일
------	-----

제출인	성명 또는 명칭
	주소

의견서 제출 대상 토지 및 물건

의견서 제출의 요지

의견서 제출의 이유

「공익사업을 위한 토지 등의 취득 및 보상에 관한 법률」 제21조 및 같은 법 시행령 제11조의 규정에 따라 주민 등의 의견청취에 대한 의견을 위와 같이 제출합니다.

년 월 일

제출인

(서명 또는 인)

사 천 시 장

귀하

비 고	1. 기재란이 부족한 경우에는 별지를 사용하실 수 있습니다. 2. 증빙자료 등을 첨부하실 수 있습니다.	수수료 없음
-----	--	-----------

210mm×297mm[백상지 80g/㎡]

사 천 시 공 보

제 602호

사천시 공고 제2019-265호

하천사업인정에 관한 주민 등의 의견 청취 공고

「남강 방목지구 하천환경정비사업」 시행에 따른 사업인정을 위해 「공익사업을 위한 토지 등의 취득 및 보상에 관한 법률」 제21조제2항 및 같은 법 시행령 제 11조에 따라 사업인정에 관한 주민, 이해관계자 등의 의견을 듣고자 하오니, 이해관계가 있는 분이나 단체 등은 열람기간 내에 의견서를 제출하여 주시기 바랍니다.

2019. 02. 21.

사 천 시 장

1. 사업의 개요

○ 사업기간(예정) : 2019. 03. ~ 2023. 03.(48개월)

사업의 종류 및 명칭(사업명)	사업예정지(위치)	사업내용	사업시행자의 명칭(성명) 및 주소
하천사업, 남강 방목지구 하천환경정비사업	산청군 신안면, 단성면, 산청읍 일원 사천시 곤명면 일원	○ 축제 및 제방보강 : 2.37km ○ 둑마루 포장 : 4.2km ○ 초지조성 : 94,340㎡ ○ 교량 : 2개소 ○ 하천환경정비 : 0.11km ○ 자전거길 : 0.51km ○ 부 대 공 : 1식	국토교통부 부산지방국토관리청 (소관:하천계획과) /부산광역시 동구 초량중로 67

2. 공람장소, 공람기간

사업명	열 램 장 소	열람기간
남강 방목지구 하천 환경정비사업	부산지방국토관리청 하천계획과 (산청군 안전건설과, 사천시 건설수도과)	2019.02.21. ~ 2019.03.07.

3. 주민의견 제출기간 및 방법

- 제출기간 : 2019.02.21. ~ 2019.03.07.
- 제출방법 : 열람장소에 비치된 양식에 따라 의견서 제출

※ 기타 자세한 사항은 부산지방국토관리청 하천계획과(☎051-660-1203)로 문의하시기 바랍니다.

사 천 시 공 보

의 견 제 출 서

사업의 종류	하 천 사 업	
사업의 명칭	남강 방목지구 하천환경정비사업	
사업의 위치	경상남도 산청군 신안면, 단성면, 산청읍 일원, 사천시 곤명면 일원	
제출인	주 소	
	성 명	