

사 천 시

공보는 공문서로서의 효력을 갖는다



선 람	기 관 의 장

제836호 2023. 5. 25.(목)

규 칙

- 사천시 규칙 제821호 사천시 이·통·반장 임명 및 정수에 관한 규칙 일부 개정규칙----- 1

고 시

- 사천시 고시 제2023-109호 하천점용 허가 고시----- 3
- 사천시 고시 제2023-112호 선진~신촌간 연안정비사업 실시계획변경 수립 고시---- 4

공 고

- 사천시 공고 제2023-786호 국유재산 무단점유 가설건축물 철거 명령 공시송달 공고----- 8
- 사천시 공고 제2023-789호 도로명 부여에 따른 의견수렴 공고----- 9

회 람										
--------	--	--	--	--	--	--	--	--	--	--

사 천 시 공 보

제836호

사천시 규칙 제821호

사천시 조례·규칙심의회에서 의결한 사천시 이·통·반장 임명 및 정수에 관한 규칙 일부개정규칙을 다음과 같이 공포한다.

2023년 5월 25일

사 천 시 장 박 동 식

사천시 이·통·반장 임명 및 정수에 관한 규칙 일부개정규칙

사천시 이·통·반장 임명 및 정수에 관한 규칙 일부를 다음과 같이 개정한다.

제4조 제4항 중 “하되, 두 차례만”을 “하되,”로 한다.

별표 4를 별지와 같이 한다.

부 칙

제1조(시행일) 이 규칙은 공포한 날부터 시행한다.

제2조(경과조치) 이 규칙 시행 당시 종전의 규정에 의하여 임명된 이·통·반장은 이 규칙에 의해 임명된 것으로 본다.

[별표 4]

이·통장 후보자 심사기준표(제4조제3항제2호 관련)

심사대상자(읍·면·동 리·통)

성명		성별		생년월일		연락처	(주택)
주소							(휴대폰)

심사기준 (기준일: 공고일 현재)

심사항목 (비율)	배점기준	배점	득점	비고 (인정조건 등)
1. 해당 리·통 관할구역 주민등록상 거주기간 (20)	10년 이상	20		<ul style="list-style-type: none"> • 누적합산 (모집공고일로부터 최근 20년 기준, 주민등록상 거주기간) ※ 신설 리·통의 경우 해당 읍· 면·동 거주기간으로 함
	7년 이상 ~ 10년 미만	18		
	4년 이상 ~ 7년 미만	16		
	1년 이상 ~ 4년 미만	14		
	1년 미만	12		
2. 최근 5년간 봉사활동 경력 (15)	250시간 이상	15		<ul style="list-style-type: none"> • 자원봉사센터 또는 공공기관 에서 발급하는 확인서만 인정
	200시간 이상 ~ 250시간 미만	13		
	150시간 이상 ~ 200시간 미만	11		
	150시간 미만	9		
	봉사활동 경력 없음	5		
3. 이·통장 활동 집중도 (10)	없음	10		<ul style="list-style-type: none"> • 이·통장 임무수행(회의 참석 등) 에 지장을 주지 않는 아르바 이트 등의 부정기적인 시간 제근무는 직장으로 보지 않 음
	있음(자영업)	7		
	있음(직장인)	5		
4. 최근 5년간 상훈 (5)	장관급 이상, 사천시장	5		<ul style="list-style-type: none"> • 본인 증거 자료 제시 (본인에게 유리한 1개만 인정) • 행정기관은 국가기관, 지방 자치단체, 국회 및 지방의회 를 말함
	광역·기초단체장, 지방의회 의장	3		
	그 밖에 행정기관	1		
	없음	0		
6. 면접(50)		50		
총 계		100		
확인자(읍·면·동장)		직급		성명 (인)

※ 상기 심사기준표를 표준안으로 하되 읍·면·동 실정에 따라 심사항목을 일부 변경할 수 있음.

사 천 시 공 보

제836호

사천시 고시 제2023-109호

하천점용 허가 고시

하천법 제33조제7항 및 같은 법 시행령 제38의 규정에 따라 하천점용 허가사항을 다음과 같이 고시합니다.

2023년 5월 25일

사 천 시 장

1. 하천점용 현황

점용자	성 명	한국수자원공사	주 소	대전광역시 대덕구 신탄진로200
하천명		대축천		
점용개요	위 치	사천시 축동면 사다리 산43-35번지, 1040번지		
	면 적	28.26㎡(일시), 5.65㎡(영구)		
	기 간	영구(2023. 5. 25.부터)		
	목적 및 개요	경남항공 국가산업단지 용수공급사업		
열람서류 : 관련서류 1부(건설과 비치)				

- 신청사유 : 하천점용 허가

사 천 시 공 보

제836호

사천시 고시 제2023-112호

선진~신촌간 연안정비사업 실시계획변경 수립 고시

해양수산부 제2차 연안정비기본계획에 따라 실시하는 「선진~신촌간 연안정비사업」의 원활한 시행을 위하여 「연안관리법」 제25조제4항에 의거 연안정비사업 실시계획을 변경 수립하고 다음과 같이 고시합니다.

2023. 5. 24.

사 천 시 장

1. 연안정비사업 실시계획변경 수립내용

가. 사업의 명칭 : 선진~신촌간 연안정비사업

나. 사업시행의 장소 : 사천시 용현면 선진리, 신촌리 일원

다. 사업의 목적

- 자연재해로부터 국토를 보전하고 연안환경을 개선 복원하여 자연생태적 가치 증진과 삶의 질을 제고
- 연안상태 변동으로 훼손된 연안 해역개선 및 친수시설을 친환경적으로 정비함으로써, 지속가능한 개발 도모

라. 사업의 변경사유

- 연안정비사업 실시계획 기간 만료가 도래되어 실시계획 기간 연장

마. 사업의 규모 및 총사업비

1) 사업의 규모

- 선진리 지구 : 수변공원조성 21,016㎡, 축제의 거리 L=461m, 물량장 신설 L=65m
- 신촌리지구 : 친수호안조성 L=1,477m, 해안도로 확·포장 L=330m

2) 총사업비 : 22,810백만원

바. 사업시행자의 성명 및 주소

1) 성명 : 사천시장(해양수산과장)

2) 주소 : 경남 사천시 용현면 시청로 77

사. 사업기간 「 당초 : 2012. 07 ~ 2022. 12

↳ 변경 : 2012. 07 ~ 2023. 12

사 천 시 공 보

제836호

아. 수용 또는 사용할 토지의 소재지·지번·지목 및 면적, 소유권과 소유권외의 권리의 명세 및 그 소유자·권리자의 성명·주소

위치	지번	지목	지적면적 (㎡)	편입면적 (㎡)	소유자		소유권이외의 권리명세		권리의 종류 및 내용	비고
					성명	주소	성명	주소		
용현면 선진리	764-2	전	290	126	사천시					
용현면 선진리	1073-2	도	4,616	4,217	국토교통부					
용현면 선진리	1112	도	2,668	1,595	사천시					
용현면 선진리	공유수면			2,455						
용현면 송지리	865-1	제	53	53	농수산부					
용현면 송지리	866-2	제	202	19	건설교통부					
용현면 송지리	866-12	잡	413	25	기획재정부					
용현면 송지리	866-11	도	2,865	184	건설교통부					
용현면 송지리	864-2	제	162	162	서택효삼량					
용현면 송지리	1158-5	구	16,278	298	농수산부					
용현면 송지리	1158-10	제	228	228	농수산부					
용현면 송지리	862-2	제	56	56	국토교통부					
용현면 송지리	1191-2	제	4,624	4,624	건설부					
용현면 송지리	1161-6	구	10,777	534	농림부					
용현면 송지리	1161-13	제	3,551	3,551	농림부					
용현면 송지리	1161-12	유	24,550	202	농림부					
용현면 신촌리	571	제	638	638	건설부					
용현면 신촌리	568	천	18,155	352	건설부					
용현면 신촌리	571-1	도	209	209	국토교통부					
용현면 신촌리	공유수면1			1,860						
용현면 신촌리	공유수면2			25						
용현면 신촌리	공유수면5			3,304						
용현면 신촌리	공유수면6			55						

사 천 시 공 보

제836호

위치	지번	지목	지적면적 (㎡)	편입면적 (㎡)	소유자		소유권이외의 권리명세		권리의 종류 및 내용	비고
					성명	주소	성명	주소		
용현면 신촌리	409-1	대	188	188	한국농어촌공사	경기도 의왕시 포일동 487				
용현면 신촌리	409-5	임	298	1	최용진	사천시 용현면 중포길 218				
용현면 신촌리	409-6	전	684	26	최용진	사천시 용현면 중포길 218				
용현면 신촌리	409-9	도	98	98	국토교통부					
용현면 신촌리	410-2	천	307	67	권순희	사천시 용현면 신촌리 410-4				
용현면 신촌리	417-1	도	1,297	1,257	국토교통부					
용현면 신촌리	417-2	잡	898	898	기획재정부					
용현면 신촌리	565	도	9,905	27	국토교통부					
용현면 신촌리	417-3	잡	144	144	기획재정부					
용현면 신촌리	417-4	임	566	55	기획재정부					
용현면 신촌리	산28-3	도	265	29	국토교통부					
용현면 신촌리	527	전	364	364	이윤희	창원시 신월동 85-4				
용현면 신촌리	528	임	245	115	남양홍씨문정공 파사천문중회	사천시 용현면 신촌리 521-1				
용현면 신촌리	산30	임	992	120	사천시					
용현면 신촌리	529	임	119	119	사천시					
용현면 신촌리	574-2	도	2,580	1,258	국토교통부					
용현면 신촌리	483-13	임	139	139	사천시					
용현면 신촌리	539-3	답	383	383	사천시					
용현면 신촌리	539-1	전	271	271	사천시					
용현면 신촌리	540-2	답	57	25	사천시					
용현면 신촌리	544-1	대	379	123	사천시					
용현면 신촌리	공유수면3			96						
용현면 신촌리	공유수면4			3,890						
용현면 선진리	공유수면			18,444						
용현면 선진리	공유수면			2,236						
용현면 신촌리	공유수면			5,216						
용현면 신촌리	산30	임야	992	120	홍씨문정공파	사천시 용현면 신촌리 521-1				
용현면 신촌리	529	임	119	119	사천시					
용현면 신촌리	530	답	1,967	75	사천시					

사 천 시 공 보

제836호

위치	지번	지목	지적면적 (㎡)	편입면적 (㎡)	소 유 자		소유권이외의 권리명세		권리의 종류 및 내용	비고
					성 명	주 소	성 명	주 소		
용현면 신촌리	532	답	2,046	448	사천시					
용현면 신촌리	531	임	106	106	이한수					
용현면 신촌리	536-2	임	8,843	3,082	사천시					
용현면 신촌리	537	답	1,452	827	사천시					
용현면 신촌리	537-3	대	386	386	사천시					
용현면 신촌리	537-4	대	303	303	사천시					
용현면 신촌리	537-1	대	281	100	사천시					
용현면 신촌리	537-5	잡	150	150	사천시					
용현면 신촌리	537-2	답	108	108	사천시					
용현면 신촌리	557-1	전	1,167	143	사천시					
용현면 신촌리	557	전	99	99	사천시					
용현면 신촌리	538	묘	1,841	863	사천시					
용현면 신촌리	536-6	전	936	936	사천시					
용현면 신촌리	539-2	대	660	18	김정연	용현면 화곡길 280				
용현면 신촌리	539-6	답	298	37	김정연	용현면 화곡길 280				
용현면 신촌리	539-3	도	383	383	사천시					
용현면 신촌리	574-2	도	2,580	2,580	국토교통부					
용현면 신촌리	485	전	754	52	이상부외1	사천시 용강길 37, 203동406호 (용강2주공아파트)				
용현면 신촌리	483-6	임	5,624	24	사천시					
용현면 신촌리	483-13	도	139	139	사천시					
계			142,204	72,258						

2. 관계도서는 사천시청 해양수산과에 비치하였으며, 기타 상세한 사항은 사천시청 해양수산과(☎831-3126)로 문의하시기 바랍니다.

사 천 시 공 보

제836호

사천시 공고 제2023-786호

「국유재산 무단점유 가설건축물 철거 명령」 공시송달 공고

「국유재산법」 제30조에 따른 사용허가를 받지 아니하고 국유지에 가설건축물을 설치한 자에게 「국유재산 무단점유 가설건축물 철거 명령」 공문을 송달하려고 하였으나, 행위자를 알 수 없어 송달이 불가능하여 「행정절차법」 제14조제4항에 따라 아래와 같이 공시송달 공고합니다.

2023년 5월 25일

사 천 시 장

1. 처분내용: 국유재산 무단점유 가설건축물 철거 명령
2. 법적근거: 국유재산법 제7조(국유재산의 보호), 제30조(사용허가) 및 제74조(불법시설물의 철거)
3. 처분원인: 국유재산 내 불법시설물(가설건축물) 설치
4. 공고대상

행위자	위치	대 상	비고
미상	경남 사천시 사천읍 선인리 626(사천중학교 앞)	불법시설물(가설건축물)	

5. 공고기간: 2023. 5. 25. ~ 2023. 6. 14.(20일간)
6. 공고방법: 사천시 공보 및 홈페이지, 전국 시·군·구 게시관
7. 고지사항
 - 「국유재산법」 제30조에 따른 사용허가를 받지 아니하고 국유지에 설치한 가설건축물을 2023. 6. 14.까지 자진 철거하여 주시기 바랍니다.
 - 기한 내 철거 명령을 이행하지 않을 경우에는 「국유재산법」 제74조 및 「행정대집행법」에 따라 우리시에서 직접 가설건축물을 철거할 예정입니다.
 - 아울러, 「국유재산법」 제7조제1항을 위반하여 행정재산을 사용하거나 수익한 자는 같은 법 제82조에 따라 '2년 이하의 징역 또는 2천만원 이하의 벌금'에 처할 수 있음을 알려드립니다.
8. 기타 궁금하신 사항이 있으시면 사천시 건설과(☎ 055-831-3260)로 문의하시기 바랍니다.

사 천 시 공 보

제836호

사천시 공고 제2023-789호

도로명 부여에 따른 의견수렴 공고

「도로명주소법」 제7조 및 같은법 시행령 제10조 규정에 의거 도로명 부여에 대하여 주민의견을 수렴하고자 다음과 같이 공고하오니 도로명 및 도로구간에 의견이 있는 경우 공고기간 내에 의견을 제출하여 주시기 바랍니다.

2023. 5. 25.

사 천 시 장

1. 공고기간 : 2023. 5. 25. ~ 2023. 6. 8.(14일간)

2. 공고내용 : 도로명 부여 의견 수렴

3. 관계서류 및 열람 장소

가. 관계서류 : 도로명 부여 조서 및 위치도(별첨)

나. 열람장소 : 경상남도 사천시 토지관리과 공간정보팀

4. 의견 제출방법

내용에 의견이 있는 기관·단체 또는 개인은 공고기간 내에 [붙임] 의견서를 작성하여 방문, 우편 등으로 사천시장에게 제출하여 주시기 바랍니다.

가. 우 편 : 경상남도 사천시 용현면 시청로 77(사천시청 토지관리과 공간정보팀)

나. 전 화 : 055-831-2822 (FAX: 055-831-6929)

5. 도로명의 결정 절차

도로명(안) 마련	의견수렴 공고	주소정보위원회 심의	고 시
도로구간 설정 및 예비도로명 부여	14일 이상	30일 이내	심의를 마친 날로부터 10일 이내

【붙임】

도로명 부여 및 도로구간 변경에 대한 의견서

성 명 및 기관·단체명		연 락 처	
주 소			
예비도로명 (도로구간)			
신 청 예비도로명			
부여 사유 (변경사유)			

위와 같이 의견서를 제출합니다.

2023년 월 일

신청인 : (서명 또는 날인)

사천시장 귀하

도로명 및 도로구간 부여 조사 및 현황도

연번	예비도로명	도로구간		중심선	길이(m)	폭(m)	위계	기초 간격(m)	기초번호	도로명 부여사유	관할구역
		시작지점	끝지점								
1	용당이주단지길	정의리11-1	구암리 1401-3	도면 참조	317	9.18	길	10	1/34	도로명 미부여 도로	사천읍
2	용당이주단지길 (중속)	정의리1-7	정의리1-15	도면 참조	80	10	길	10	A-1/A-16	도로명 미부여 도로	사천읍
3	용당이주단지길 (중속)	정의리 437-11	정의리1-8	도면 참조	58	10	길	10	A-1/A-12	도로명 미부여 도로	사천읍



도로명 및 도로구간 부여 조사 및 현황도

연번	예비도로명	도로구간		중심선	길이(m)	폭(m)	위계	기초 간격(m)	기초번호	도로명 부여사유	관할구역
		시작지점	끝지점								
4	사주4길	사주리 7-2	수석리 304-63	도면 참조	210	7.8	길	10	1/42	도로명 미부여 도로	사천읍



도로명 및 도로구간 부여 조사 및 현황도

연번	예비도로명	도로구간		중심선	길이(m)	폭(m)	위계	기초 간격(m)	기초번호	도로명 부여사유	관할구역
		시작지점	끝지점								
5	종포해안길	신촌리417-1	신촌리 558-7	도면 참조	971.5	7	길	20	1/98	도로명 미부여 도로	용현면



도로명 및 도로구간 부여 조사 및 현황도

연번	예비도로명	도로구간		중심선	길이(m)	폭(m)	위계	기초 간격(m)	기초번호	도로명 부여사유	관할구역
		시작지점	끝지점								
6	화곡1길	신촌리 435-2	신촌리 481-2	도면 참조	162	5	길	10	1/34	도로명 미부여 도로	용현면



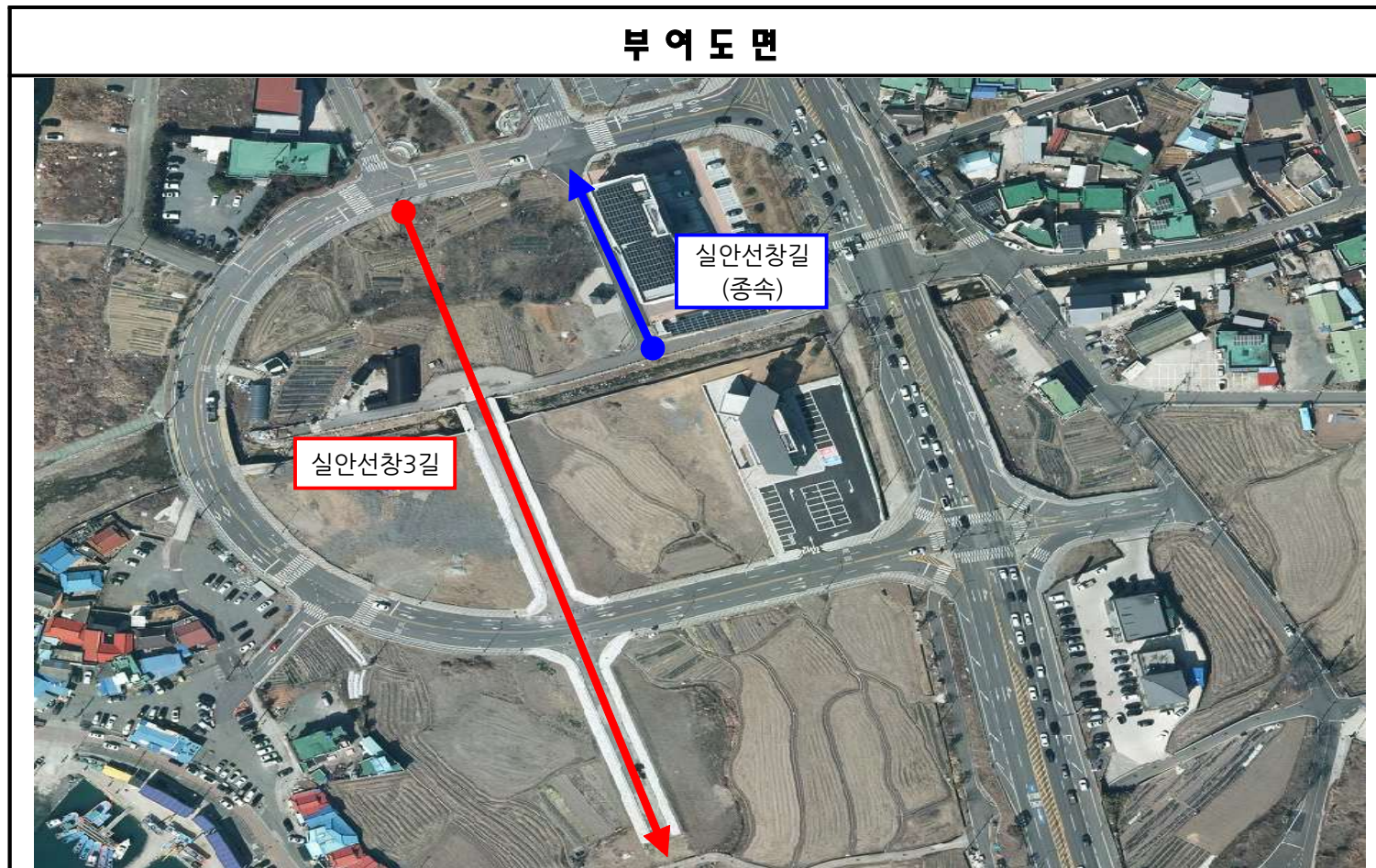
도로명 및 도로구간 부여 조사 및 현황도

연번	예비도로명	도로구간		중심선	길이(m)	폭(m)	위계	기초간격(m)	기초번호	도로명 부여사유	관할구역
		시작지점	끝지점								
7	대동산단로	사다리 217-1	사다리 1040	도면 참조	844	18.3	로	20	1/86	대동 일반산업단지 조성사업 부지	축동면
8	대동산단1길	사다리 산 27-1	사다리 산 26-1	도면 참조	1044	20	길	20	1/106	대동 일반산업단지 조성사업 부지	축동면
9	대동산단1길(중속)	사다리 193	사다리 1049-1	도면 참조	133	7.5	길	20	A-1/A-14	대동 일반산업단지 조성사업 부지	축동면
10	대동산단2길	사다리 121-1	사다리 135-2	도면 참조	120	8	길	20	1/12	대동 일반산업단지 조성사업 부지	축동면
11	대동산단3길	사다리 133-11	사다리 산 43-3	도면 참조	247	10	길	20	1/26	대동 일반산업단지 조성사업 부지	축동면



도로명 및 도로구간 부여 조사 및 현황도

연번	예비도로명	도로구간		중심선	길이(m)	폭(m)	위계	기초간격(m)	기초번호	도로명 부여사유	관할구역
		시작지점	끝지점								
12	실안선창3길	실안동 903	실안동 847-5	도면 참조	268	11.5	길	20	1/28	도로명 미부여 도로	동서동
13	실안선창길(중속)	실안동 1251	실안동 887-10	도면 참조	76	8.2	길	20	A-1/A-8	도로명 미부여 도로	동서동



도로명 및 도로구간 부여 조사 및 현황도

연번	예비도로명	도로구간		중심선	길이(m)	폭(m)	위계	기초 간격(m)	기초번호	도로명 부여사유	관할구역
		시작지점	끝지점								
14	실안3길	실안동 670-2	실안동302-3	도면 참조	512	6.5	길	20	1/52	도로명 미부여 도로	동서동

