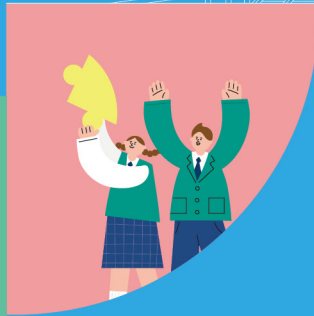


2024년 달라지는 제도 및 시책



일반·세제 분야

연번	제도·시책명	시행일	현행	변경
1	임산부 다자녀가족 할인업소 운영	2024. 1.	• 할인참여업소에 3만원 상당 물품 지원	• 할인참여업소에 5만원 상당 물품 지원
2	지방보조금 보탬이 전면 시행	2024. 1.	• 지방보조사업 수기 관리	• 지방보조금 운영 전반을 시스템으로 관리 • 지자체별 보조사업·수급자 정보를 통합 관리하여 보조금 관리 사각지대 해소
3	통장·이장 기본수당 인상	2024. 1.	• 기본수당 월 30만원	• 기본수당 월 40만원
4	자동차세 연납제도	2024. 1.	• 1, 3, 6, 9월 연납 납부 기간 달을 제외한 자동차세 7% 공제	• 1, 3, 6, 9월 연납 납부 기간 달을 제외한 자동차세 5% 공제
5	사천시사랑상품권 발행	2024. 1.	• 발행액: 200억원(지류 60, 모바일 140) • 할인율: 10% • 구매한도: 1인 월 40만원(지류 20, 모바일 20) • 유효기간: 발행일로부터 5년간	• 발행액: 200억원(지류 20, 모바일 180) • 할인율: 10% • 구매한도: 1인 월 40만원(지류 20, 모바일 20) ※ 단, 1월, 9월 모바일 구매한도 한시 상향 (20만원 → 30만원) • 유효기간: 발행일로부터 5년간
6	병사 월급 인상	2024. 1.	• 이등병: 60만원 • 일등병: 68만원 • 상 병: 80만원 • 병 장: 100만원	• 이등병: 64만원 • 일등병: 80만원 • 상 병: 100만원 • 병 장: 125만원

일자리·기업지원 분야

연번	제도·시책명	시행일	현행	변경
1	청년 면접수당 지원	2024년 상반기	• 신규시책	• 우리시에 1년이상 거주하고 있는 미취업 청년으로 관내 기업 취업면접자 1인 5만원(최대 3회, 200명 한정)
2	청년도전 지원사업 확대	2024년 상반기	• 구직단념 청년 등 80명 (1개월 30명, 5개월 50명)	• 구직단념 청년 등 90명 (1개월 20명, 3개월 40명, 5개월 30명)

일자리 · 기업지원 분야

연번	제도 · 시책명	시행일	현행	변경
3	우주항공용 세라믹섬유 융복합 소재 · 부품 개발 지원	2024. ~ 2028.	· 신규시책	· 사업내용: 우주항공용 소재 · 부품 세라믹 융복합 제품 시제작 지원 · 사업대상: 관내 우주항공기업 · 사업량: 매년 4개업체 · 지원금액: 최대 3,000만원
4	청년창업 플러스 도우미 지원사업	2024. 1.	· 참여기업 월 80만원 이내 임차료 지원 · 참여기업 소모성 사업비(연 540만원) 지원 · 참여기업이 1년 후 직원(청년) 채용 시 인건비 지원	· 참여기업(2년차) 직원(청년) 채용 시 인건비 지원(180만원)
5	2024년 최저임금 시간급 9,860원	2024. 1. 1.	· 시간급 9,620원	· 시간급 9,860원(240원 ↑)
6	7급 이상 공무원 채용시험 응시연령 하향	2024. 1.	· 응시연령: 20세 이상	· 응시연령: 18세 이상

사회복지 · 보건 · 교육 분야

연번	제도 · 시책명	시행일	현행	변경
1	다자녀가정 가족사진 촬영비 지원	2024년 상반기	· 신규시책	· 다자녀 가정의 연내 가족사진 촬영비 세대당 10만원(90세대 한정)
2	국민기초생활수급자 생계급여 지급	2024. 1.	· 1인가구 기준: 월 623,370원 · 2인가구 기준: 월 1,036,850원 · 3인가구 기준: 월 1,330,450원 · 4인가구 기준: 월 1,620,290원	· 기준 중위소득 증가('23년 대비 11.4% 증) · 1인가구 기준: 월 713,102원 · 2인가구 기준: 월 1,178,435원 · 3인가구 기준: 월 1,508,690원 · 4인가구 기준: 월 1,833,572원
3	원폭피해자 생활보조수당 지급	2024년 상반기	· 신규시책	· 1인 월 5만원
4	월남전 참전 명예수당 지급	2024. 1.	· 80세미만 월남참전유공자: 월 20만원 · 80세이상 월남참전유공자: 월 25만원	· 80세미만 월남참전유공자: 월 22만원 · 80세이상 월남참전유공자: 월 25만원
5	장수 축하물품 지원	2024년 상반기	· 신규시책	· 100세가 된 장수노인에게 1인당 50만원 상당의 축하물품 지원
6	장애인연금	2024. 1.	· 기초급여: 월 323,180원 · 부가급여: 월 20,000~403,180원	· 기초급여: 월 333,850원 · 부가급여: 월 20,000~413,850원
7	보호종료아동 자립수당 지원	2024. 1.	· 대상: 아동복지시설, 가정위탁 보호종료 5년 이내 아동 · 지원금액: 1인 월 40만원(최대 60개월)	· 대상: 아동복지시설, 가정위탁 보호종료 5년 이내 아동 · 지원금액: 1인 월 50만원(최대 60개월)
8	부모급여(영아수당)	2024. 1.	· '22년 1월 1일 이후 출생자 매월 25일 35~70만원 현금지급(계좌입금)	· '22년 1월 1일 이후 출생자 매월 25일 50~100만원 현금지급(계좌입금)
9	어린이집 필요경비 지원	2024. 1.	· 5세아 6개 항목 필요경비 지원 (입학준비금, 부모 부담 행사비, 현장학습비, 특별활동비, 시도 특성화비, 차량운행비)	· 4~5세아 5개 항목 필요경비 지원 (부모 부담 행사비, 현장학습비, 특별활동비, 시도 특성화비, 차량운행비)
10	사천시 여성회관 프로그램 수강료 감면 대상 확대	2024. 3.	· 신규시책	· 둘째아 이상 자녀가 있는 가정 (자녀중 한명 이상이 19세 미만인 경우) 추가
11	사회복지관 프로그램 다자녀가정 수강료 면제	2024. 1.	· 신규시책	· 수강료 전액 면제
12	아동급식비 지원	2024. 1.	· 18세 미만의 저소득층 자녀 1식 8,000원 지원	· 18세 미만의 저소득층 자녀 1식 9,000원 지원
13	아이돌봄 서비스	2024년 상반기	· 기본요금: 11,080원 · 다자녀가구 기준: 12세 이하 아동 3명인 가정 및 만 36개월 이하 아동 1명 포함하여 12세 이하 아동 2명 이상인 가정 · 다자녀가구 추가지원 없음 · 아이돌봄비 돌봄수당: 9,630원/시간	· 기본요금: 11,630원 · 다자녀가구 기준: 12세 이하 2명 이상인 가정 · 다자녀가구 지원: 10% 지원금 추가지원 · 아이돌봄비 돌봄수당: 10,110원/시간
14	청소년한부모 아동양육비	2024년 상반기	· 지원대상: 소득인정액 기준 중위소득 65% 이하 가족의 자녀 · 지원금액: 자녀 1인당 월 35만원	· 지원대상: 소득인정액 기준 중위소득 65% 이하 가족의 자녀 · 지원금액 - 0세~1세: 월 40만원 - 2세 이상: 월 35만원

사회복지 · 보건 · 교육 분야

연번	제도 · 시책명	시행일	현행	변경
15	한부모가족자녀 양육비 등 지원사업	2024년 상반기	<ul style="list-style-type: none"> 지원대상: 기준 중위소득 60% 이하인 가족의 18세 미만 자녀 지원금액: 자녀 1명당 월 20만원씩 지원 	<ul style="list-style-type: none"> 지원대상: 기준 중위소득 63% 이하인 가족의 18세 미만 자녀 * 단, 고등학교 재학(고3 12월까지) 중인 경우 22세 미만 자녀 지원금액: 자녀 1명당 월 21만원 지원
16	고위험 임신부 의료비 지원	2024. 1.	<ul style="list-style-type: none"> 지원대상: 기준중위소득 180% 이하 가구의 구성원인 임신부 지원금액: 1인당 300만원까지 지원 	<ul style="list-style-type: none"> 지원대상: 소득기준 폐지 지원금액: 1인당 300만원까지 지원
17	냉동난자 사용 보조생식술 지원	2024년 상반기	<ul style="list-style-type: none"> 신규시책 	<ul style="list-style-type: none"> 회당 1백만원(부부당 2회까지)
18	미숙아 및 선천성이상아 의료비 지원	2024. 1.	<ul style="list-style-type: none"> 지원대상: 기준중위소득 180% 이하 가구의 미숙아 및 선천성이상아 지원금액 <ul style="list-style-type: none"> - 미숙아의 경우 출생체중별 3~10백만원 - 선천성이상아의 경우 5백만원까지 지원 	<ul style="list-style-type: none"> 지원대상: 소득기준 폐지 지원금액 <ul style="list-style-type: none"> - 미숙아의 경우 출생체중별 3~10백만원 - 선천성이상아의 경우 5백만원까지 지원
19	산모 · 신생아 건강관리 지원사업	2024. 1.	<ul style="list-style-type: none"> 인력 2인의 쌍태아 돌봄 7시간 지원 삼태아 이상 인력 최대 2명까지, 지원기간 15/20/25일(단축/표준/연장형) 	<ul style="list-style-type: none"> 인력 2인의 쌍태아 돌봄 8시간 지원 삼태아 이상 인력 최대 3명까지, 지원기간 15/25/40일(단축/표준/연장형) 확대
20	선천성 난청검사 및 보청기 지원	2024. 1.	<ul style="list-style-type: none"> 지원대상: 기준중위소득 180% 이하 가구의 영아 지원금액 <ul style="list-style-type: none"> - 확진검사비 7만원 - 양측 보청기 개당 131만원 한도내 지원 	<ul style="list-style-type: none"> 지원대상: 소득기준 폐지 지원금액 <ul style="list-style-type: none"> - 확진검사비 7만원 - 양측 보청기 개당 131만원 한도내 지원
21	유축기 대여	2024. 1.	<ul style="list-style-type: none"> 출산가정당 최대 2개월 대여 	<ul style="list-style-type: none"> 최대 3개월 대여 (기본 2개월, 필요시 1개월 연장가능)
22	첫만남 이용권	2024. 1.	<ul style="list-style-type: none"> 지급대상: 첫째아 지원내용: 200만원 바우처 지급 	<ul style="list-style-type: none"> 지급대상: 첫째아 및 둘째아 이상 지원내용 <ul style="list-style-type: none"> - 첫째아: 200만원 바우처 지급 - 둘째아 이상: 300만원 바우처 지급
23	육아휴직 기간 확대	2024. 1.	<ul style="list-style-type: none"> 최대 12개월 	<ul style="list-style-type: none"> 최대 18개월
24	경로당 냉 · 난방비 지원단가 인상	2024. 1.	<ul style="list-style-type: none"> 냉방비: 11.5만원/월(7~8월) 난방비: 37만원/월(1~3월, 11~12월) 	<ul style="list-style-type: none"> 냉방비: 16.5만원/월(7~8월) 난방비: 40만원/월(1~3월, 11~12월)

안전 · 주거 · 교통 분야

연번	제도 · 시책명	시행일	현행	변경
1	사천형 청년월세 지원사업	2024년 상반기	<ul style="list-style-type: none"> 신규시책 	<ul style="list-style-type: none"> 전년도 도비지원 청년월세 지원사업 지원대상자에게 1년 추가 지원(최대 180만원)
2	전입대학생 기숙사비 지원 확대	2024. 3.	<ul style="list-style-type: none"> 1인 1학기 28만원 	<ul style="list-style-type: none"> 1인 1학기 32만원
3	전입축하금 지원	2024년 하반기	<ul style="list-style-type: none"> 신규시책 	<ul style="list-style-type: none"> 타지역에서 2년이상 거주 후 우리시로 전입 하여 6개월이상 주민등록을 두고 실제 거주 중인 시민 1인당 20만원 지원(생애 1회)
4	청년 대중교통비 지원사업	2024년 상반기	<ul style="list-style-type: none"> 신규시책 	<ul style="list-style-type: none"> 19~24세 청년으로 6개월간(2024.1.~6.) 월 1만원 지원(예산범위에서 지원) * 7월 이후 정부 K패스 지원 예정
5	고령운전자 면허반납 연령 조정	2024. 3.	<ul style="list-style-type: none"> 75세 이상 	<ul style="list-style-type: none"> 70세 이상
6	교통약자 바우처택시	2024. 3.	<ul style="list-style-type: none"> 신규시책 	<ul style="list-style-type: none"> 1일 4회, 월 최대 100,000원
7	법인택시 운수종사자 처우개선비 지원	2024. 3. 예정	<ul style="list-style-type: none"> 신규시책 	<ul style="list-style-type: none"> 1인 월 5만원 지원 * 대상: 5년 종사, 1년 무사고
8	법인승용차 전용번호판 도입	2024. 1.	<ul style="list-style-type: none"> 신규시책 	<ul style="list-style-type: none"> 8천만 원 이상의 법인 승용차에 '연두색 번호판' 부착 * 리스 · 렌트(1년 이상) 및 공용차량 포함

안전·주거·교통 분야

연번	제도·시책명	시행일	현행	변경
9	사천 시민안전보험 가입	2023. 5. 10. ~ 2024. 5. 9. (1년단위 갱신)	<ul style="list-style-type: none"> 사천시민 자동가입 보장내용: 자연재해, 농기계사고 등 상해·사망 16개 항목 보장금액: 최대 1,500만원 	<ul style="list-style-type: none"> 사천시민 자동가입 보장내용: 자연재해, 농기계사고 등 상해·사망 17개 항목 보장금액: 최대 1,500만원 → 개물림사고 치료비, 사회재난 사망 보장 추가

농업·어업·임업·축산업 분야

연번	제도·시책명	시행일	현행	변경
1	돼지농가 8대방역시설 설치 의무화	2024. 1. 1.	<ul style="list-style-type: none"> 2023. 1. 1일부터 7대 방역시설 설치 의무화 2023. 12. 31일까지 ⑧폐기물보관시설 설치 유예 	<ul style="list-style-type: none"> 2024. 1. 1일부터 8대 방역시설 설치 의무화 위반 시 가축전염병예방법 위반 시 1,000만원 이하 과태료 부과
2	고령농 벼 상자모 지원	2024. 1.	<ul style="list-style-type: none"> 신규시책 	<ul style="list-style-type: none"> 지원대상: 벼 재배면적 5,000㎡ 이하, 65세 이상인 농업인(조건 모두 충족) 사업내용: 벼 상자모 구입비 지원(상자당 1,000원 지원) 지원기준: 30상자/1,000㎡(최대 150상자) ※ 벼 육묘용 인공상토, 매트 지원사업 중복지원 불가
3	공공비축미곡 매입 품종	2024. 1.	<ul style="list-style-type: none"> 새일미, 영호진미 	<ul style="list-style-type: none"> 영진, 영호진미
4	기본형 공익직접지불제	2024. 1.	<ul style="list-style-type: none"> 지원금액: 소농직불금 120만원 	<ul style="list-style-type: none"> 지원금액: 소농직불금 130만원 - 전년대비 10만원 증가

환경·에너지 분야

연번	제도·시책명	시행일	현행	변경
1	에너지 바우처	2024년 상반기	<ul style="list-style-type: none"> 저소득층 등 에너지 취약계층 대상 전기/냉·난방비 지원: 가구당 평균 18.5만원/년 	<ul style="list-style-type: none"> 저소득층 등 에너지 취약계층 대상 전기/냉·난방비 지원: 가구당 평균 18.8만원/년
2	가정용 보일러 보급사업	2024. 1.	<ul style="list-style-type: none"> 일반가정 10만원 저소득층 60만원 	<ul style="list-style-type: none"> 저소득층 60만원 (일반가정 지원 X)
3	LPG 화물차 신차구입 지원사업	해당없음	<ul style="list-style-type: none"> 100만원/대 지원 	<ul style="list-style-type: none"> 폐지
4	어린이통학차량 LPG차 전환 지원사업	2024년 상반기	<ul style="list-style-type: none"> 700만원/대 지원 	<ul style="list-style-type: none"> 500만원/대 지원
5	생활폐기물 수거 시간 변경	2024. 1. 1.	<ul style="list-style-type: none"> 하절기(5월~8월): 06시 ~ 15시 동절기(9월~4월): 07시 ~ 16시 	<ul style="list-style-type: none"> 하절기(6월~9월): 06시 ~ 15시 동절기(10월~5월): 07시 ~ 16시
6	외국어 병기 종량제봉투용 동판 제작	2024. 1. 1.	<ul style="list-style-type: none"> 국문 1종 	<ul style="list-style-type: none"> 국문 1종, 영문 1종 외 추후 홍보

문화·체육·관광 분야

연번	제도·시책명	시행일	현행	변경
1	민간 청년 활동공간 지원	2024년 상반기	<ul style="list-style-type: none"> 신규시책 	<ul style="list-style-type: none"> 청년교육과 소통의 역할을 할 수 있는 청년공간(공방, 플라워숍 등) 6개소 개소당 200만원 이내 지원
2	스포츠강좌이용권 지원	2024. 1.	<ul style="list-style-type: none"> 1인 월 9.5만원 	<ul style="list-style-type: none"> 1인 월 10만원
3	장애인스포츠강좌이용권 지원	2024. 1.	<ul style="list-style-type: none"> 지원금액: 1인 월 9.5만원 지원대상: 출생연도 1959. 1. 1. ~ 2004. 12. 31. 장애인 	<ul style="list-style-type: none"> 지원금액: 1인 월 11만원 지원대상: 출생연도 1955. 1. 1. ~ 2019. 12. 31. 장애인
4	통합문화이용권 (문화누리카드) 지원	2024. 1.	<ul style="list-style-type: none"> 지원금액: 1인당 연 11만원 지원대상: 기초생활수급자 및 차상위계층 (6세 이상) 	<ul style="list-style-type: none"> 지원금액: 1인당 연 13만원 지원대상: 기초생활수급자 및 차상위계층 (6세 이상)
5	사천바다케이블카 이용료 변경	2024. 1.	<ul style="list-style-type: none"> 일반캐빈: 15,000원 크리스탈캐빈: 20,000원 	<ul style="list-style-type: none"> 일반캐빈: 18,000원(3,000원 인상) 크리스탈캐빈: 23,000원(3,000원 인상)